

Zeitschrift: Bauen + Wohnen = Construction + habitation = Building + home : internationale Zeitschrift
Herausgeber: Bauen + Wohnen
Band: 23 (1969)
Heft: 12: Einfamilienhäuser = Maisons familiales = One-family houses

Werbung

Nutzungsbedingungen

Die ETH-Bibliothek ist die Anbieterin der digitalisierten Zeitschriften. Sie besitzt keine Urheberrechte an den Zeitschriften und ist nicht verantwortlich für deren Inhalte. Die Rechte liegen in der Regel bei den Herausgebern beziehungsweise den externen Rechteinhabern. [Siehe Rechtliche Hinweise.](#)

Conditions d'utilisation

L'ETH Library est le fournisseur des revues numérisées. Elle ne détient aucun droit d'auteur sur les revues et n'est pas responsable de leur contenu. En règle générale, les droits sont détenus par les éditeurs ou les détenteurs de droits externes. [Voir Informations légales.](#)

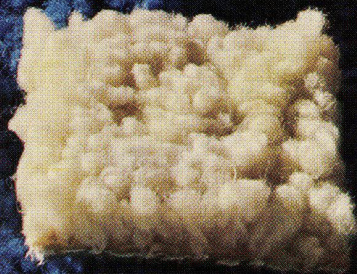
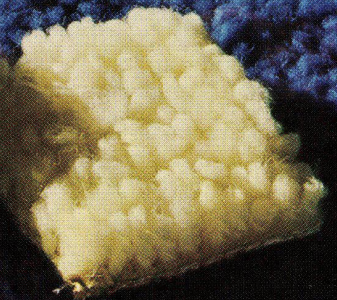
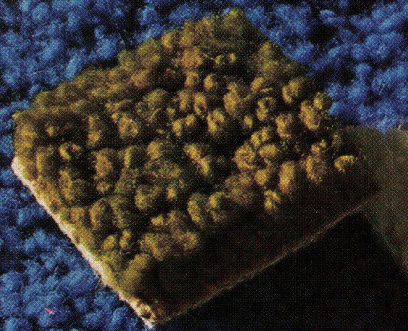
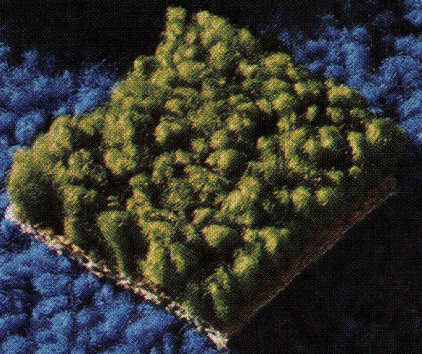
Terms of use

The ETH Library is the provider of the digitised journals. It does not own any copyrights to the journals and is not responsible for their content. The rights usually lie with the publishers or the external rights holders. [See Legal notice.](#)

Download PDF: 02.02.2025

ETH-Bibliothek Zürich, E-Periodica, <https://www.e-periodica.ch>

WALO- MINUETTE****



WALO- MINUETTE****



LA GRANDE QUALITÉ D'EUROPE

WALO-Minuette**** —
ein wirklich luxuriöser Bodenbelag mit
einem Maximum an Vorteilen!

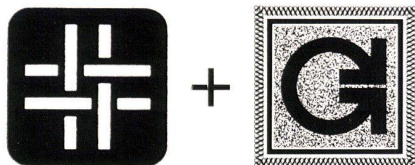
Bestechend schön, hochflorig, zeigt sich dieser getuftete Polyester-Teppichboden aus 100% VESTAN (Bayer). «tip-sheared loop». Eine ausgezeichnete angeschorene Schlingenware.

Der WALO-Minuette****

- trägt das Teppichboden-Qualitätszeichen von Burlington — das Gütezeichen des grössten und vielseitigsten Textilherstellers der Welt
 - (zusätzlich natürlich das G — das Qualitätszeichen des nichtdetaillierenden schweizerischen Teppich-Grossisten)
 - weist eine äusserst interessante, wollähnliche Struktur auf
 - schliesst dank seinem Aussehen eine bisherige Lücke auf dem Sektor synthetische Teppiche
 - ist dank seinem Material und der Verarbeitung ein Teppichboden mit allen modernen Pflegevorteilen
- Die Farbdessins werden jeder Dekorations- und Geschmacksrichtung gerecht. Nur die besten Farbstoffe wurden verwendet, damit die Brillanz und Lichteinheit der Farben während der lebenslangen Beanspruchung des Teppichbodens erhalten bleiben.
- Durch die Ausrüstung des WALO-Minuette**** mit einem doppelten Juterücken lässt er sich — ob lose oder gespannt — leicht verlegen und gewährleistet jederzeit ein gutes Erscheinungsbild, ohne Wellen und Faltenbildung. Kurz:

WALO-Minuette**** ist ein neuartiger
Teppichboden auf dem Schweizer Markt!

Dazu sein äusserst vorteilhafter Preis:
Bei einer maximalen Lieferbreite von 400 cm kostet der Quadratmeter — auf jedes rechteckige Mass zugeschnitten —
Fr. 75.—.



Der WALO-Minuette**** trägt das Burlington-Symbol und das G — Ihre Garantien für endlose Schönheit und Service.

WALO-Minuette**** porte le symbole de Burlington, votre garantie pour beauté continuelle et service soigné.

WALO-Minuette**** est un tapis de fond vraiment luxueux, offrant un maximum d'avantages!

Très agréable et attrayante et d'un velours épais structuré rasé, ainsi se présente la nouvelle qualité tufting 100% fibres polyester VESTAN (Bayer). «Tip-sheared loop». Un tapis excellent en velours bouclé relief.

WALO-Minuette****

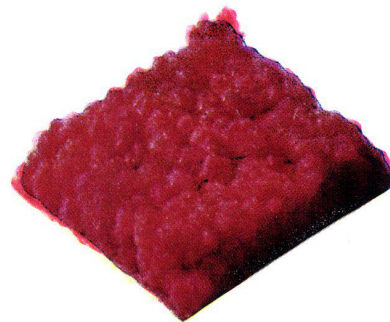
- porte la marque de qualité de Burlington, le sigle du plus important fabricant de textiles du monde entier
 - porte en plus — bien entendu — le G, le sigle du grossiste suisse de tapis non détaillant
 - présente une structure très intéressante, analogue à celle de la laine
 - remplit — grâce à son apparence — une lacune existante jusqu'à ce jour dans le secteur des tapis synthétiques
 - est — grâce à sa matière et sa fabrication — un tapis de fond offrant tous les avantages modernes d'entretien.
- Les coloris répondent à toutes les tendances de décoration et de goût.
- Les matières colorantes les meilleures ont été utilisées afin de conserver les couleurs brillantes pendant l'usage illimité du tapis de fond.
- WALO-Minuette**** — muni d'un dos en double jute — est facile à poser et maintient — soit tendu ou mobile — une apparence parfaite sans plis.

WALO-Minuette**** est un nouveau tapis
de fond sur le marché suisse!

Son prix extrêmement avantageux:
Largeur maximale 400 cm **le m² Fr. 75.—** coupé sur toutes mesures rectangulaires.

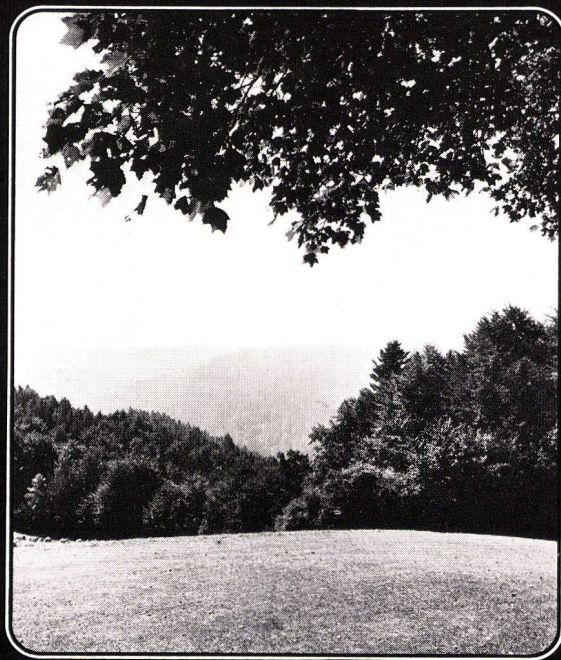
Livraison par le Fachhandel. Bezugsquellen-Nachweis:
Walo AG, 6340 Baar, Telefon 042 31 20 58

Livraison par les magasins spécialisés. Liste des détaillants
par: Walo SA, 6340 Baar, tél. 042 31 20 58



Farben/Couleurs:

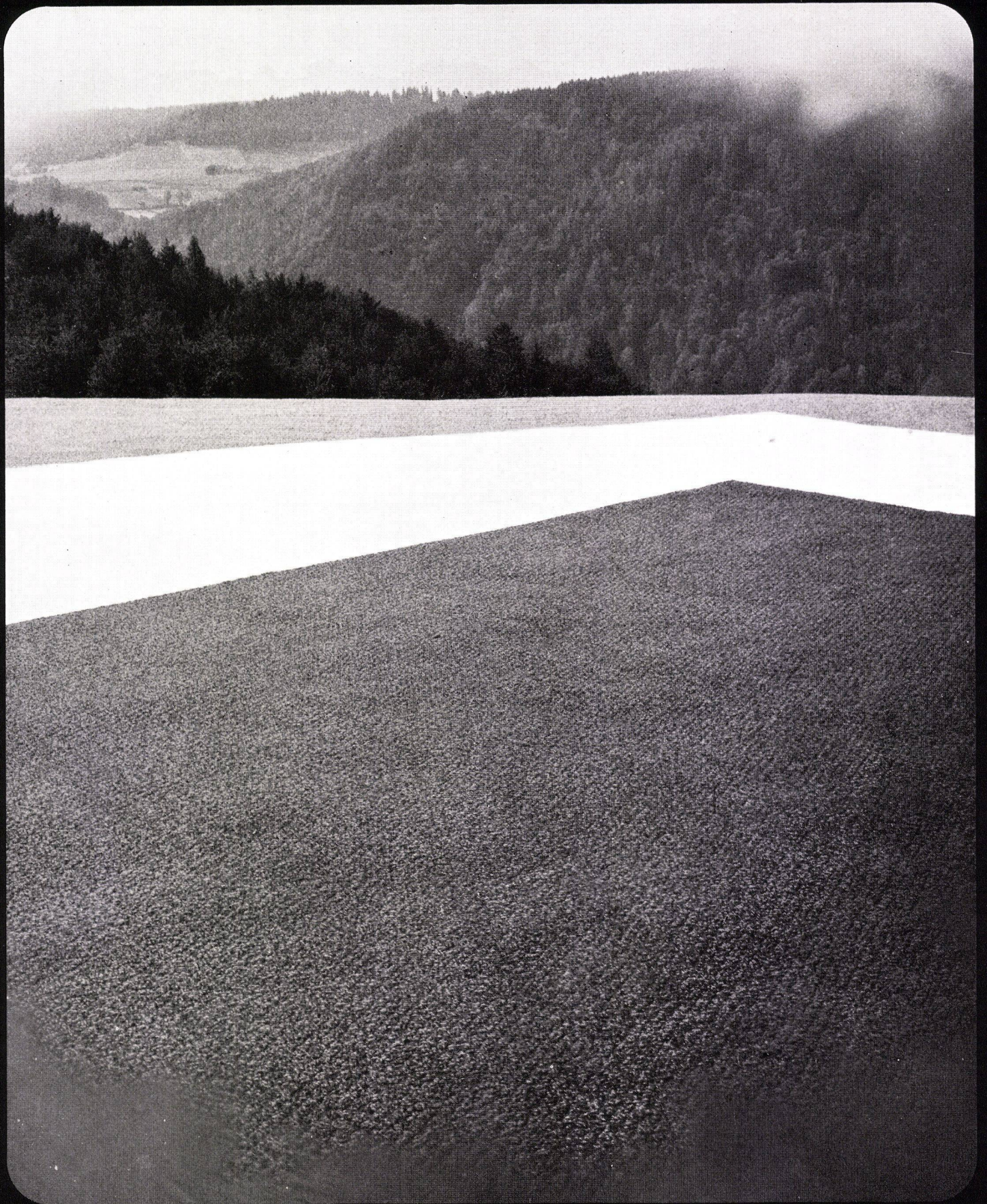
- | | |
|-----------------------------|-----------------------------|
| 102 königsblau / bleu royal | 302 olive |
| 201 bronze | 402 rot / rouge |
| 202 antikgold / vieil or | 501 teddybeige / b. «teddy» |
| 203 münzgold / or écu | 502 sand / sable |



Wollmarke-Prestige: Natürlichkeit, die man sieht und fühlt.

Kennen Sie etwas, das vornehmer ist als die Natur? Oder dauerhafter? Wohl kaum. Jetzt wissen Sie auch, warum echter Wohnkomfort mit einem Wollmarke-Teppichboden beginnt – weil die Natur dahinter steht. Denn die Wollmarke garantiert natürliche, reine Schurwolle und weltweit kontrollierte Qualität. Kennen Sie ein anderes Material, das jahrelang Strapazen ertragen kann, ohne sein wertvolles Aussehen, ohne seine wollig-wohlige Behaglichkeit zu verlieren? Ein Wollmarke-Teppichboden ist nicht nur eine Frage des guten Geschmacks, sondern auch der Vernunft.





AUF DEM GURTEN FOTOGRAFIERT FÜR WALO UND DAS INTERNATIONAL WOOL SECRETARIAT 26

Waloflor 68*** – ein anspruchsloser Wollmarke-Teppichboden für anspruchsvolle Leute.

Nahtlos bis 457 cm breit, mit Waffel- oder Jute-Doppelrücken. In den Farben blau, gold, grün, rot, grau, cognac, beige, sowie Berber (naturfarbig).

Preise per m²: In Originalbreite (457 cm) Fr. 45.-; in jedem beliebigen Schnittmass Fr. 49.50.

Lieferung durch den Fachhandel. Bezugsquellen-Nachweis: Walo AG, 6340 Baar, Tel. 042 31 20 58.

