

Image als Gestaltungsziel = Image faisant ressortir la diversité = Image as a design fancy

Autor(en): [s.n.]

Objektyp: **Article**

Zeitschrift: **Bauen + Wohnen = Construction + habitation = Building + home : internationale Zeitschrift**

Band (Jahr): **24 (1970)**

Heft 2: **Neue Tendenzen im Schulbau = Nouvelles tendances dans la construction d'écoles = New trends in school construction**

PDF erstellt am: **22.07.2024**

Persistenter Link: <https://doi.org/10.5169/seals-347773>

Nutzungsbedingungen

Die ETH-Bibliothek ist Anbieterin der digitalisierten Zeitschriften. Sie besitzt keine Urheberrechte an den Inhalten der Zeitschriften. Die Rechte liegen in der Regel bei den Herausgebern.

Die auf der Plattform e-periodica veröffentlichten Dokumente stehen für nicht-kommerzielle Zwecke in Lehre und Forschung sowie für die private Nutzung frei zur Verfügung. Einzelne Dateien oder Ausdrucke aus diesem Angebot können zusammen mit diesen Nutzungsbedingungen und den korrekten Herkunftsbezeichnungen weitergegeben werden.

Das Veröffentlichen von Bildern in Print- und Online-Publikationen ist nur mit vorheriger Genehmigung der Rechteinhaber erlaubt. Die systematische Speicherung von Teilen des elektronischen Angebots auf anderen Servern bedarf ebenfalls des schriftlichen Einverständnisses der Rechteinhaber.

Haftungsausschluss

Alle Angaben erfolgen ohne Gewähr für Vollständigkeit oder Richtigkeit. Es wird keine Haftung übernommen für Schäden durch die Verwendung von Informationen aus diesem Online-Angebot oder durch das Fehlen von Informationen. Dies gilt auch für Inhalte Dritter, die über dieses Angebot zugänglich sind.

Image als Gestaltungsziel

Image faisant ressortir la diversité
d'applications

Image as a Design Fancy

Christoph und Brigitte Parade, Düsseldorf
Mitarbeiter: J. Schlünzen

Realschule in Menden/St. Augustin bei Bonn

Ecole de cours complémentaire général,
Menden/St. Augustin près de Bonn

Secondary School at Menden/St. Augustin
near Bonn

Planung 1965 bis 1966

Bauzeit 1967 bis 1968

Städtebau

Das Schulgebäude ist das erste Bauwerk
eines Nebenzentrums für eine neue Stadt
zwischen Bonn und Siegburg, die später
80000 Einwohner haben soll.

Die bereits vorhandenen Bauten von ver-
schiedenen Wohnungsbaugenossenschaften
sind in »bewährter« Weise so eintönig anein-
andergereiht, daß es den Verfassern wichtig
schien, das Schulgebäude nicht in dieser Ein-
tönigkeit verschwinden zu lassen und ein
»Zeichen« zu setzen.

Es war Absicht der Verfasser, daß sich die
Schule ganz klar von der übrigen Bebauung
abheben sollte.

Funktion des Gebäudes innerhalb der Umgebung

Das Schulgebäude dient außerhalb der Schul-
zeit gleichzeitig als Kommunikationszentrum.
Hier finden Ausstellungen, kleinere Konzerte
und im Theaterhof Theateraufführungen statt.

Zum Schulgebäude

Die Schule ist als dreiflügelige Anlage um ein
zentrales Treppenhaus ausgebildet.

Die Normalklassen, sämtlich nach Süden
orientiert, sind halbgeschossig zu den Spe-
zialklassen versetzt. Die Staffelung in den
Normalklassen, die sich durch das zurück-
liegende Oberlicht zur besseren Belüftung
ergibt, ist im Spezialklassentrakt durch Dach-
terrassen aufgenommen worden. Im Erdge-
schöß wurde das Oberlicht zur Belichtung
tiefliegender Räume ausgenutzt (siehe
Schnitt). Das Erdgeschöß ist als Pädagogi-
sches Zentrum bzw. Feierhalle ausgebildet
und bietet Platz für 3500 Schüler. In den Räu-
men darüber befinden sich sämtliche Spe-
zialklassen mit dem Musiksaal im obersten
Geschöß.

Dem Musiksaal sowie dem Zeichensaal sind
Dachterrassen zugeordnet, welche einen stö-
rungsfreien Freiluftunterricht ermöglichen.

Belichtung und Belüftung der Klassen

Das tiefliegende Oberlicht (siehe Schnitt und
Perspektive) hat sich als sehr günstig für die
Belüftung des Klassenraums herausgestellt.
Durch diese Belichtung und Belüftung ist jede
Klassenraummöblierung möglich.

Variabilität, Flexibilität

Durch herausnehmbare Wände ist es möglich,
einen Großteil der Schule in Großraumklassen
zu verwandeln.

Konstruktion

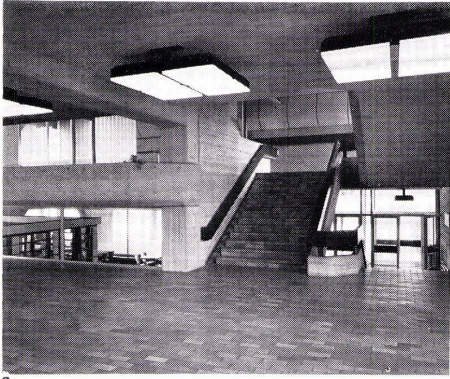
Stahlbetonskelett mit tragenden Wänden nur
dort, wo sie statisch erforderlich sind.
Aufgrund der sich zurückstapelnden Klassen



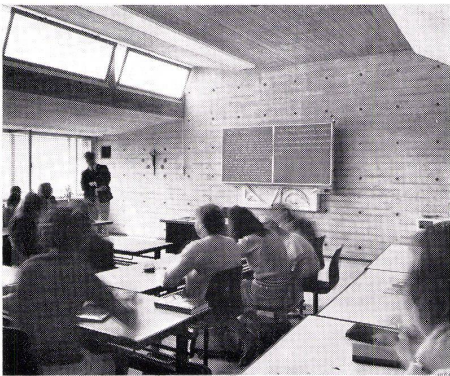
1



2



1
Ostansicht.
Vue de l'Est.
View from Eastern side.



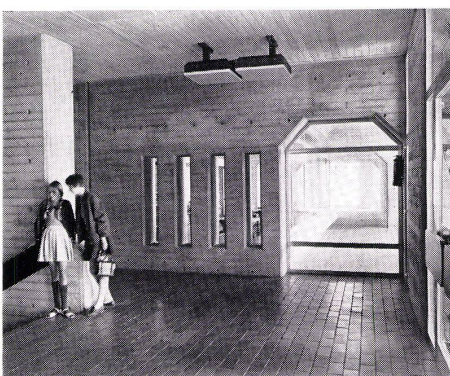
2
Haupteingang.
Entrée principale.
Main entrance.



3
Treppenhalle im Erdgeschoß.
Cage d'escalier élargie du rez-de-chaussée.
Staircase in the ground-floor.

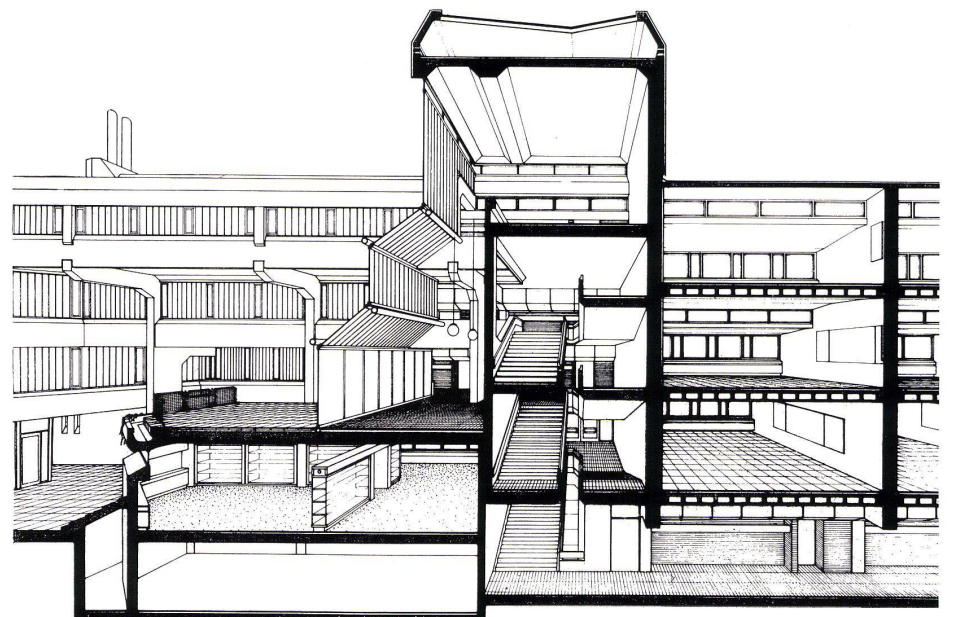
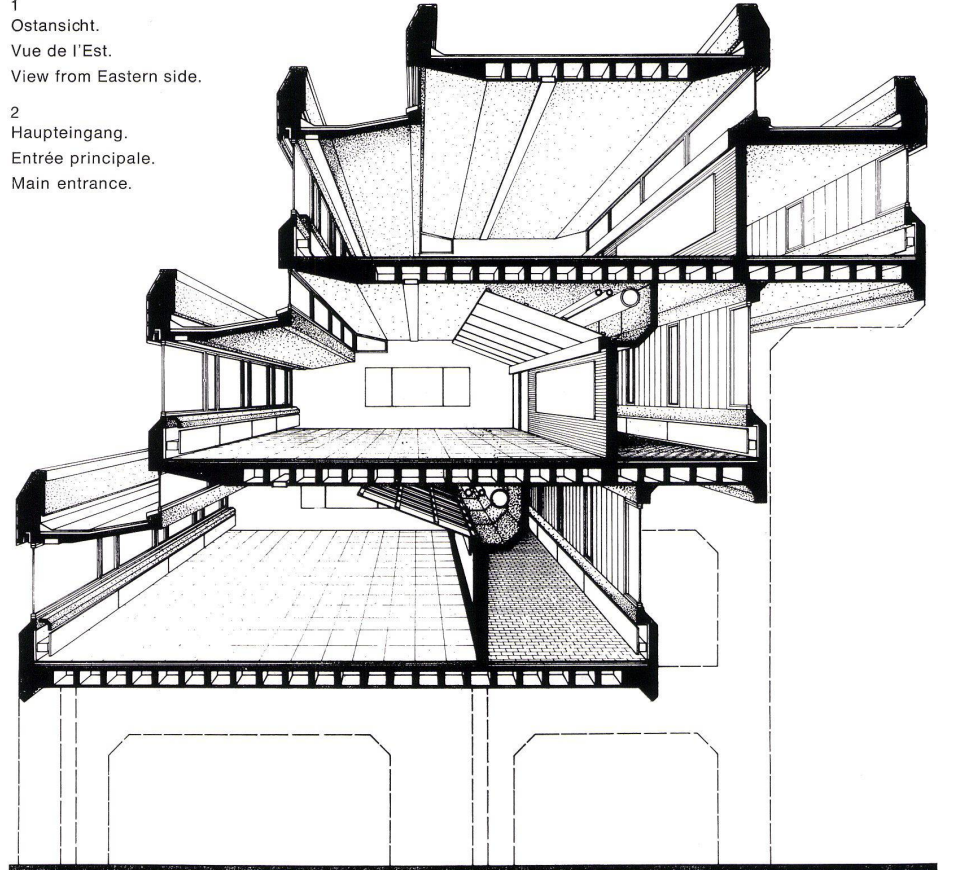
4
Klassenraum.
Salle de classe.
Class-room.

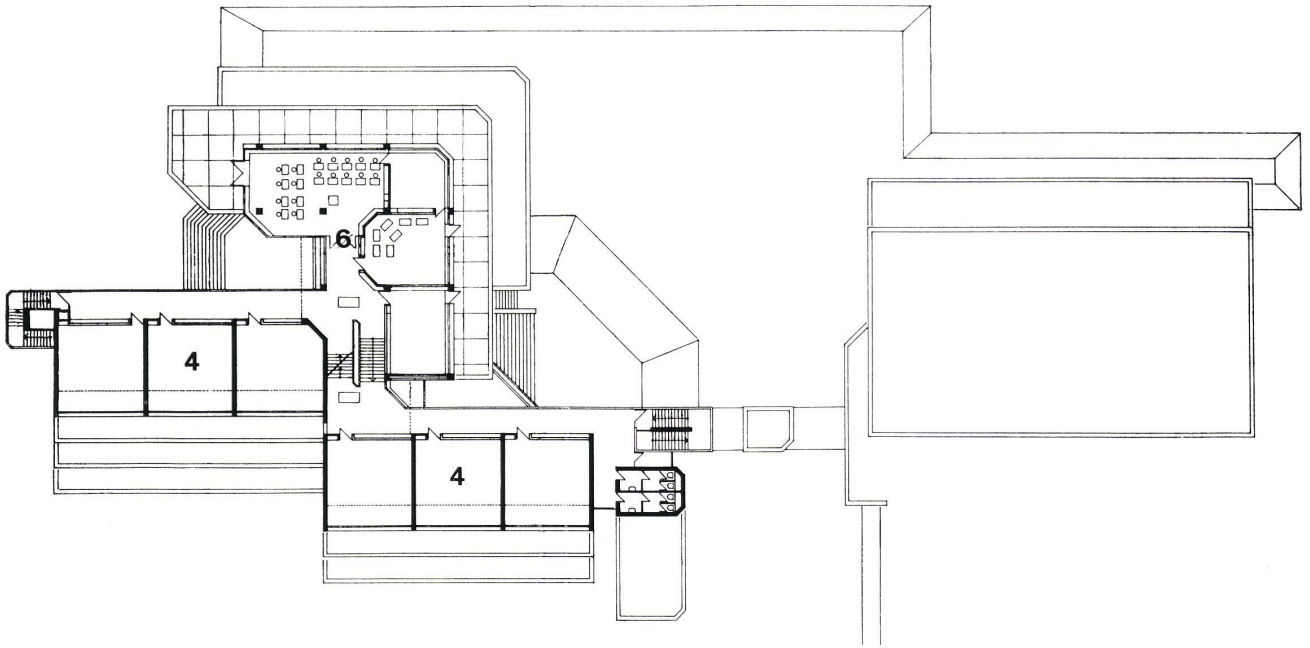
5
Musiksaal.
Salle de musique.
Music room.



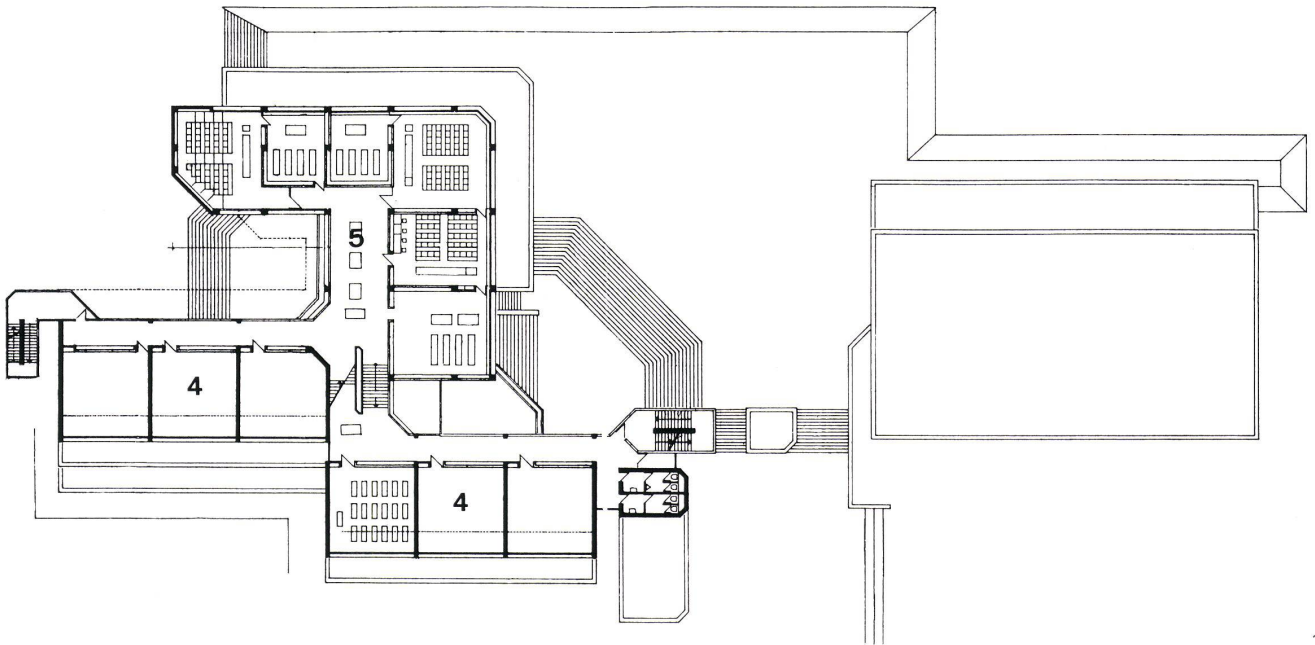
6
Teil der Pausenhalle.
Partie de la salle de récréation.
Part of play time hall.

7, 8
Schnitte durch den Klassentrakt.
Sections transversales à travers la suite des classes.
Cross sections classrooms' wing.

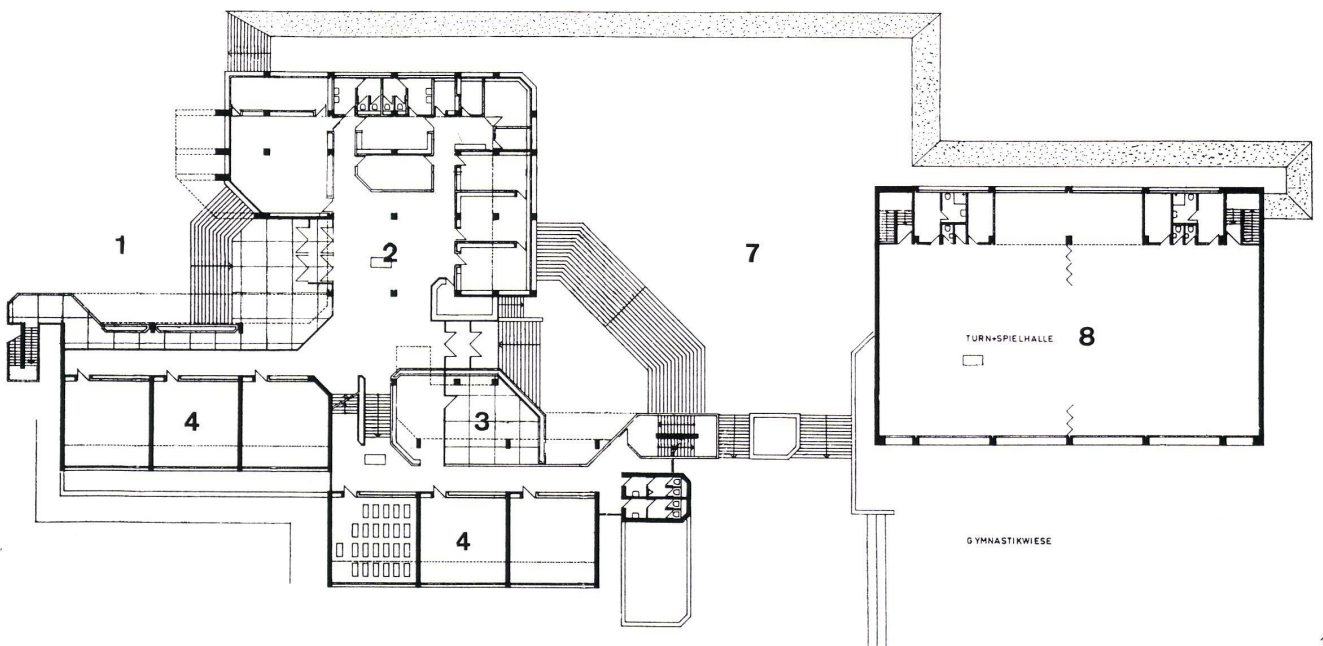




9



10



11

war es sinnvoll, die Normalklassentrennwände als tragende Wandscheiben auszubilden.

Materialien

Tragende Wände, Decken und Stützen sämtlich in schalungsrauhem Sichtbeton, nicht tragende Wände in gelbbraunen Klinkern als Wandausfachungen. Dachaufkantungungen in schwarzer Eternit-Verkleidung. Flure und Treppen sämtlich in gelbbraunen Spaltklinkern, in den Klassen PVC-Belag. Naturfarbene Alu-Fenster, z. T. Profilit-Verglasung.



12

9
Grundriß 2. Obergeschoß.
Plan horizontal 2ème étage.
Ground-plan second storey.

10
Grundriß 1. Obergeschoß.
Plan horizontal 1er étage.
Ground-plan first storey.

11
Grundriß oberes Erdgeschoß.
Plan horizontal rez-de-chaussée supérieur.
Ground-plan upper ground-floor.

- 1 Haupteingang / Entrée principale / Main entrance
- 2 Pädagogisches Zentrum und Direktion, Lehrer, Verwaltung / Centre pédagogique et direction, Instituteurs, Administration / Pedagogic center and Headmaster, Teachers, Administration
- 3 Schülerterrasse, Aufenthalt / Terrasse réservée aux élèves, séjour / Terrace for pupils, sojourn
- 4 Klassentrakt / Suite de salles de classe / Classroom wing
- 5 Naturwissenschaften / Sciences naturelles / Natural science
- 6 Musische Fächer / Disciplines artistes / Instruction in arts and music
- 7 Theaterhof, Ausstellungen, Konzerte / Cour-théâtre, Expositions, Concerts / Theater courtyard, Exhibitions, Concerts
- 8 Turnhalle / Salle de gymnastique / Gymnasium



12
Südwestansicht mit gestaffelten Klassentrakten.
Vue sud-ouest avec des suites échelonnées de salles de classe.
South-western view with graduated classroom wings.

13
Schülerterrasse.
Terrasse réservée aux élèves.
Terrace for pupils.

13