

Zeitschrift: Bauen + Wohnen = Construction + habitation = Building + home : internationale Zeitschrift

Herausgeber: Bauen + Wohnen

Band: 24 (1970)

Heft: 3: Die Wohnung : Variabilität-Flexibilität = L'habitation : variabilité-flexibilité = The home : variability-flexibility

Artikel: Bebauung Rheda = Construction Rheda = Construction Rheda

Autor: [s.n.]

DOI: <https://doi.org/10.5169/seals-347783>

Nutzungsbedingungen

Die ETH-Bibliothek ist die Anbieterin der digitalisierten Zeitschriften. Sie besitzt keine Urheberrechte an den Zeitschriften und ist nicht verantwortlich für deren Inhalte. Die Rechte liegen in der Regel bei den Herausgebern beziehungsweise den externen Rechteinhabern. [Siehe Rechtliche Hinweise.](#)

Conditions d'utilisation

L'ETH Library est le fournisseur des revues numérisées. Elle ne détient aucun droit d'auteur sur les revues et n'est pas responsable de leur contenu. En règle générale, les droits sont détenus par les éditeurs ou les détenteurs de droits externes. [Voir Informations légales.](#)

Terms of use

The ETH Library is the provider of the digitised journals. It does not own any copyrights to the journals and is not responsible for their content. The rights usually lie with the publishers or the external rights holders. [See Legal notice.](#)

Download PDF: 08.02.2025

ETH-Bibliothek Zürich, E-Periodica, <https://www.e-periodica.ch>

Harald Deilmann, Münster

Bebauung Rheda

Construction: Rheda

Baujahr: 1968

Wohnungsgrößen:

Block A	Typ 1	50,00 qm
	Typ 2	43,00 qm
	Typ 3	50,00 qm
	Typ 4	64,00 qm
	Typ 5	60,00 qm
	Typ 6	33,00 qm
	Typ 7	60,00 qm
	Typ 8	54,00 qm
Block B	Typ 1	71,33 qm
	Typ 2	48,69 qm
	Typ 3	64,96 qm
	Typ 4	62,33 qm
	Typ 5	58,89 qm
	Typ 6	61,13 qm
	Typ 7	49,26 qm
	Typ 8	80,00 qm

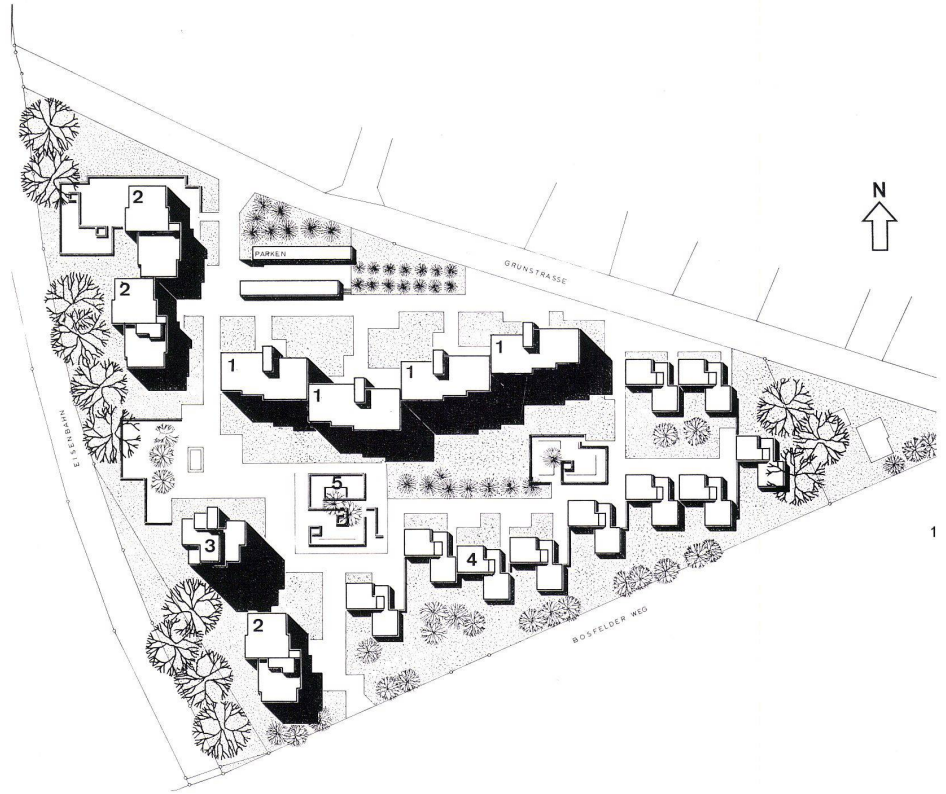
Veränderbarkeit:

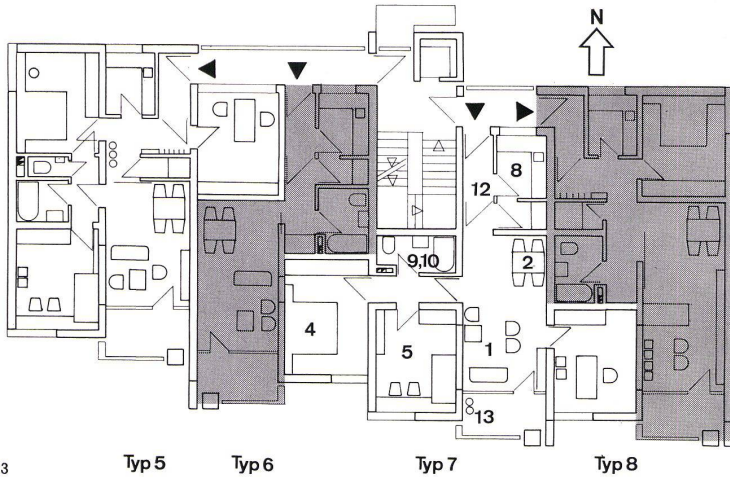
Äußere Variabilität, durch Schaltzellen

Stufe 1

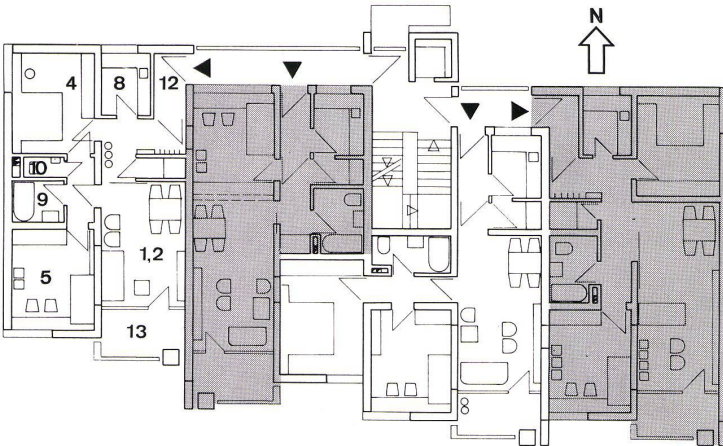
Die gezeigten Varianten können für die Erstnutzung oder später durch einfache Schaltvorgänge (öffnen und schließen von Türöffnungen) hergestellt werden.

AVar

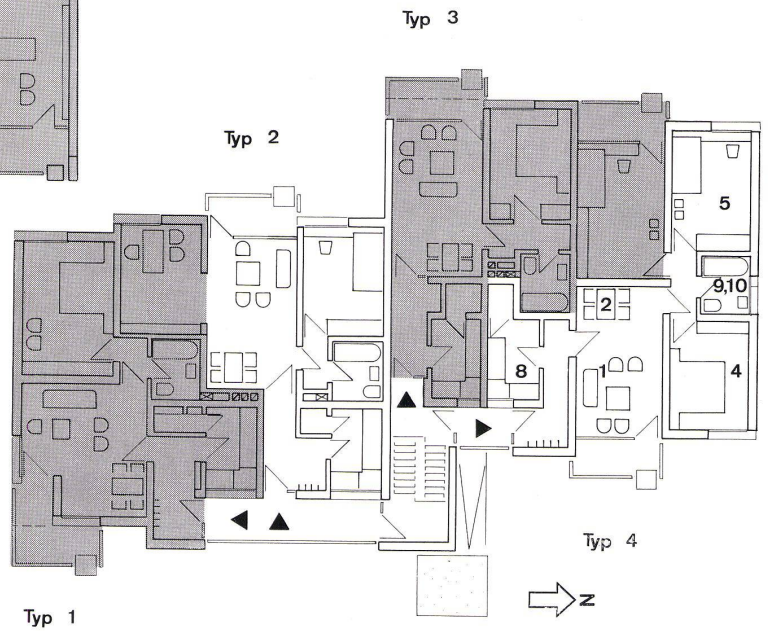




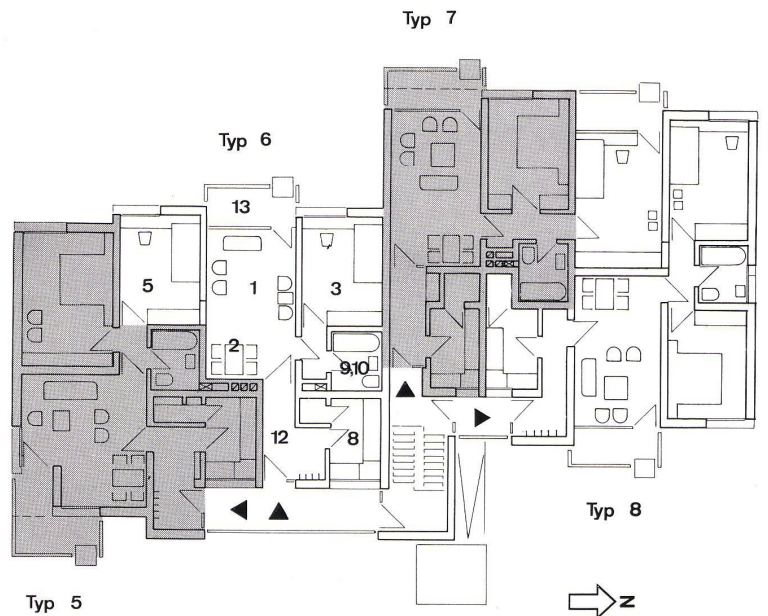
3 Typ 5 Typ 6 Typ 7 Typ 8



4 Typ 1 Typ 2 Typ 3 Typ 4



5 Typ 1



6 Typ 5

3, 4 Grundriß 1:250, Block A mit variierten Wohnungsgrößen / Plan horizontale 1:300, Type A avec des appartements de dimensions variées / Plan view 1:300, Type A with apartments of various dimensions

5, 6 Grundriß 1:250, Block B mit variierten Wohnungsgrößen / Plan horizontale 1:300, Type B à appartements de dimensions variées / Plan view 1:300, Type B with apartments of various dimensions

- 1 Wohnzimmer / Pièce de séjour / Living room
- 2 Eßplatz / Repas / Eating corner
- 3 Arbeitszimmer / Bureau / Study
- 4 Elternschlafzimmer (Schlafen Erwachsene) / Chambre à coucher parents / Parents' bedroom
- 5 a, b, c, d, Kinderzimmer / Chambre d'enfants / Nursery
- 6 Kinderspielplatz, Hobby / Place à jouer enfants, hobby / Playing room, hobby
- 7 Hausarbeitsraum / Travaux ménagers / House-work room
- 8 Küche / Cuisine / Kitchen
- 9 Bad, Dusche / Salle de bain, douche / Bathroom, shower
- 10 WC / Lavatoire / Lavatory
- 11 a, b, c, d Abstellraum / Débarras / Storage room
- 12 Flur / Couloir / Corridor
- 13 Balkon / Balcon / Balcony

1
Lageplan 1:2000.
Plan de situation.
Ground-plan.

1 Mehrgeschossiger Wohnblock A / Pâte de maisons à plusieurs étages A / Multi-storey dwelling group, A
2 Mehrgeschossiger Wohnblock B / Pâte de maisons à plusieurs étages B / Multi-storey dwelling group, B
3 Hochhaus / Building à nombreux étages / Multi-storey building
4 Einfamilienhäuser / Maisons unifamiliales / Self-contained houses
5 Kinderspielplatz / Place à jouer pour enfants / Playground

2
Gesamtansicht.
Vue d'ensemble.
Total view.