

Verdichtetes Wohnen westlich der City Stuttgarts = Habitations serrées à l'ouest de la Cité de Stuttgart = Narrow and close-ranked lodgings westward of the City of Stuttgart

Autor(en): [s.n.]

Objektyp: **Article**

Zeitschrift: **Bauen + Wohnen = Construction + habitation = Building + home :
internationale Zeitschrift**

Band (Jahr): **24 (1970)**

Heft 3: **Die Wohnung : Variabilität-Flexibilität = L'habitation : variabilité-
flexibilité = The home : variability-flexibility**

PDF erstellt am: **22.07.2024**

Persistenter Link: <https://doi.org/10.5169/seals-347787>

Nutzungsbedingungen

Die ETH-Bibliothek ist Anbieterin der digitalisierten Zeitschriften. Sie besitzt keine Urheberrechte an den Inhalten der Zeitschriften. Die Rechte liegen in der Regel bei den Herausgebern.

Die auf der Plattform e-periodica veröffentlichten Dokumente stehen für nicht-kommerzielle Zwecke in Lehre und Forschung sowie für die private Nutzung frei zur Verfügung. Einzelne Dateien oder Ausdrucke aus diesem Angebot können zusammen mit diesen Nutzungsbedingungen und den korrekten Herkunftsbezeichnungen weitergegeben werden.

Das Veröffentlichen von Bildern in Print- und Online-Publikationen ist nur mit vorheriger Genehmigung der Rechteinhaber erlaubt. Die systematische Speicherung von Teilen des elektronischen Angebots auf anderen Servern bedarf ebenfalls des schriftlichen Einverständnisses der Rechteinhaber.

Haftungsausschluss

Alle Angaben erfolgen ohne Gewähr für Vollständigkeit oder Richtigkeit. Es wird keine Haftung übernommen für Schäden durch die Verwendung von Informationen aus diesem Online-Angebot oder durch das Fehlen von Informationen. Dies gilt auch für Inhalte Dritter, die über dieses Angebot zugänglich sind.

Verdichtetes Wohnen westlich der City Stuttgarts

Habitations serrées à l'ouest de la Cité de Stuttgart

Narrow and close-ranked lodgings westward of the City of Stuttgart

Vertiefungsentwurf am Lehrstuhl

H. Deilmann 1968/69

Arbeit 1

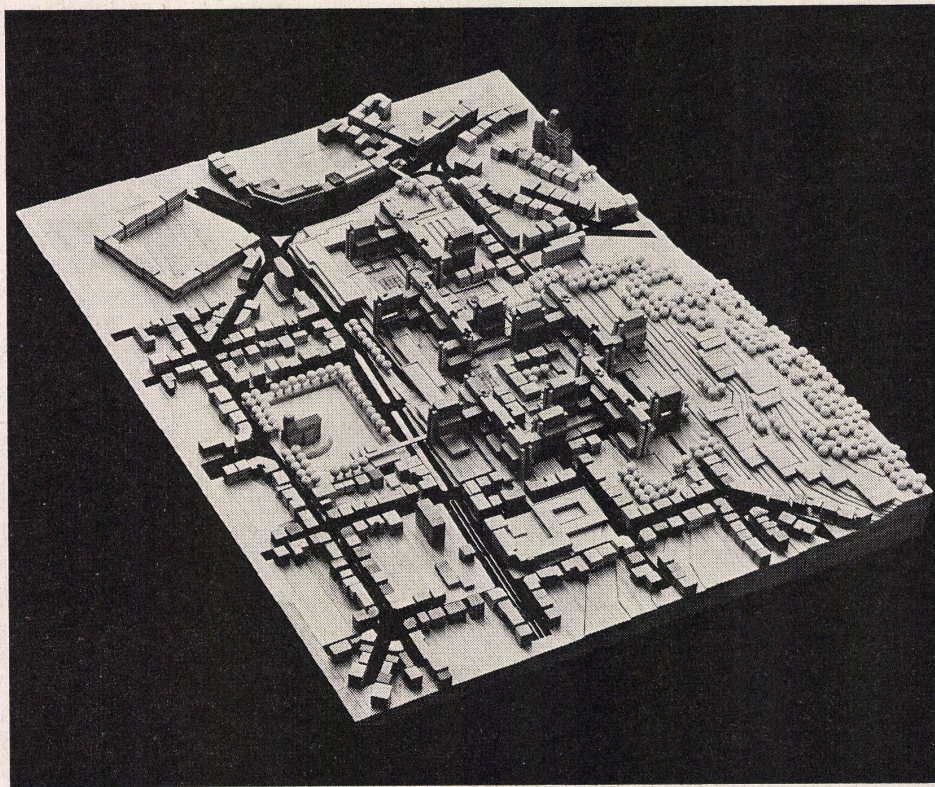
Verfasser: W. Brückner

Veränderbarkeit:

Innere Variabilität

Stufe 2

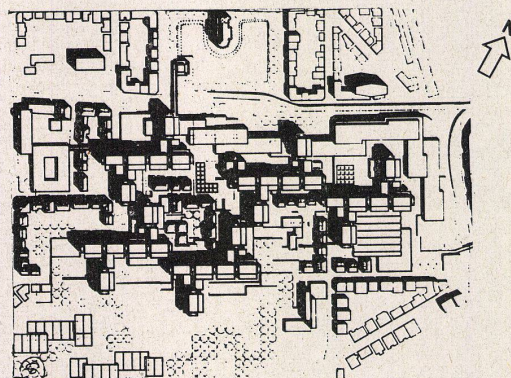
IV^{ar}



1

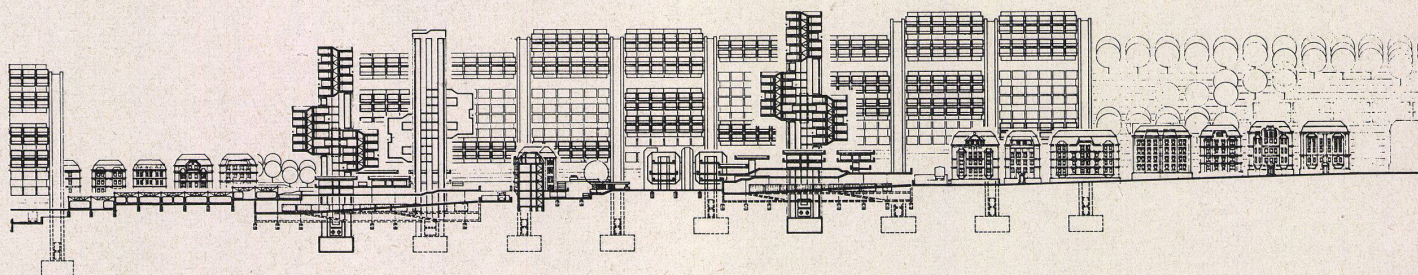
1
Modellaufnahme Gesamtansicht.
Photo de maquette, vue d'ensemble.
Photo model, total view.

2
Lageplan 1:10000.
Plan de situation.
Ground-plan.



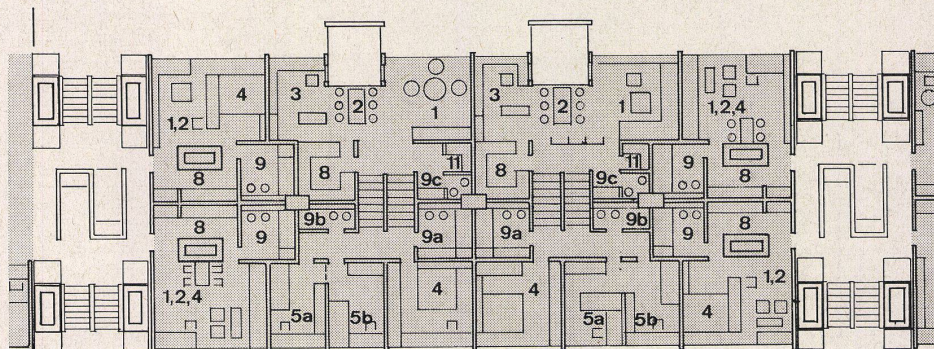
2

3
Ansicht mit Schnitten 1:2500.
Vue et coupes.
View with cross sectional views.



4
Grundrißausschnitt 1:300.
Détails du plan horizontal.
Details of plan view.

- 1 Wohnzimmer / Pièce de séjour / Living room
- 2 Eßplatz / Repas / Eating corner
- 3 Arbeitszimmer / Bureau / Study
- 4 Elternschlafzimmer (Schlafen Erwachsene) / Chambre à coucher parents / Parents' bedroom
- 5 a, b, c, d, Kinderzimmer / Chambre d'enfants / Nursery
- 8 Küche / Cuisine / Kitchen
- 9 Bad, Dusche / Salle de bain, douche / Bathroom, shower



4

Verdichtetes Wohnen westlich der City Stuttgart

Habitations serrées à l'ouest de la Cité de Stuttgart

Narrow and close-ranked lodgings westward of the City of Stuttgart

Vertiefungsentwurf am Lehrstuhl
H. Deilmann 1968

Arbeit 2

Verfasser: K. J. Krause

Wohnungsgrößen:

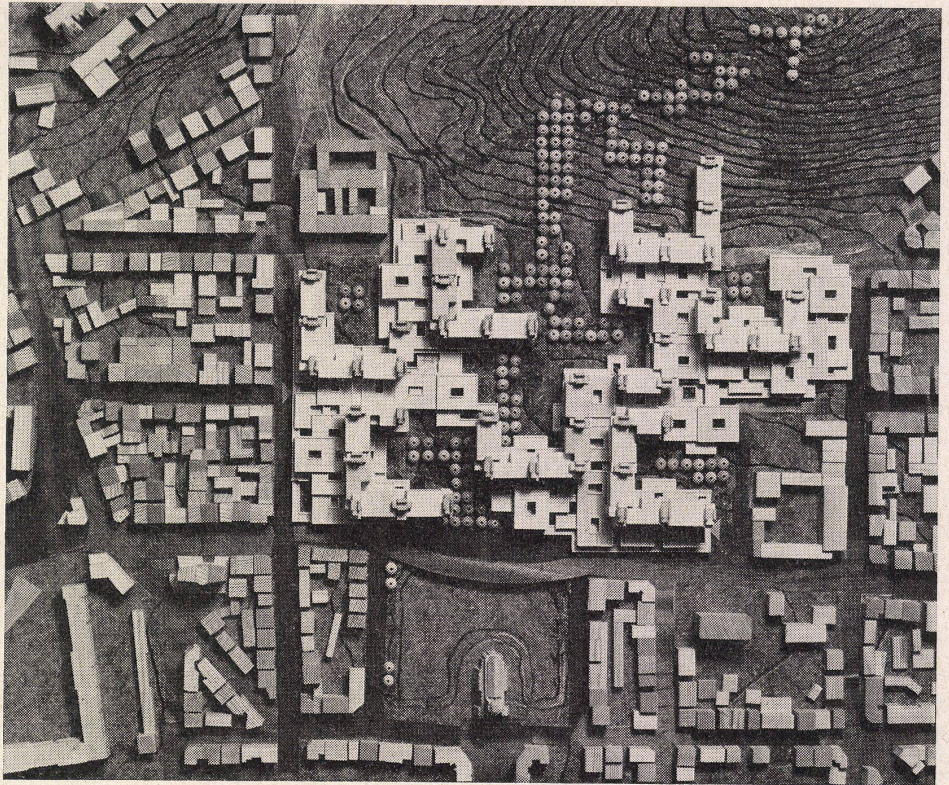
Typ A	40 qm
Typ B	56 qm
Typ C	70 qm
Typ D	77 qm
Typ E	93 qm
Typ F	100 qm
Typ G	107 qm
Typ H	120 qm
Typ I	125 qm
Typ J	150 qm
Typ K	195 qm
Typ L	195 qm

Veränderbarkeit:

Innere und äußere Variabilität
Stufe 3

AV^{ar}

IV^{ar}

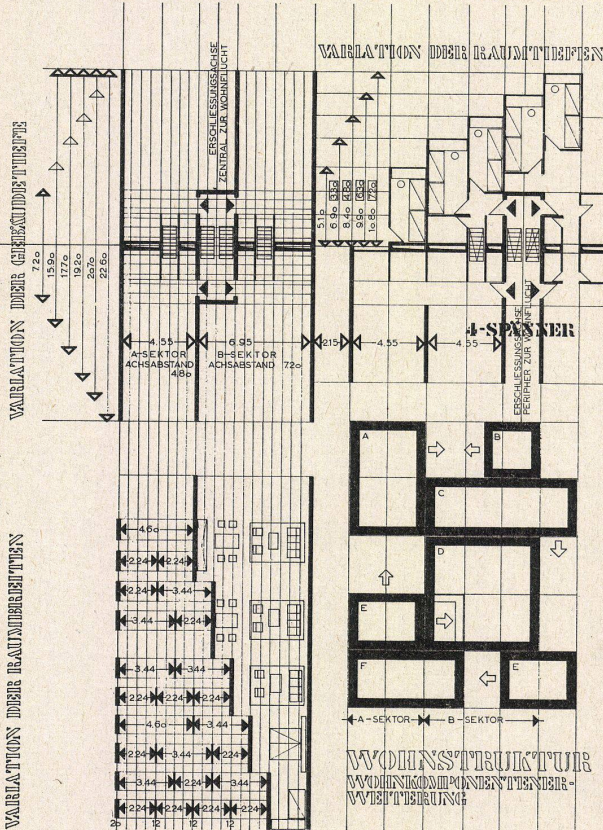


1

1
Modellfoto.
Photo de maquette.
Photo of model.

2
Darstellung der Planungsgrundlagen 1:400.
Représentation des données de planning.
Details of Planning.

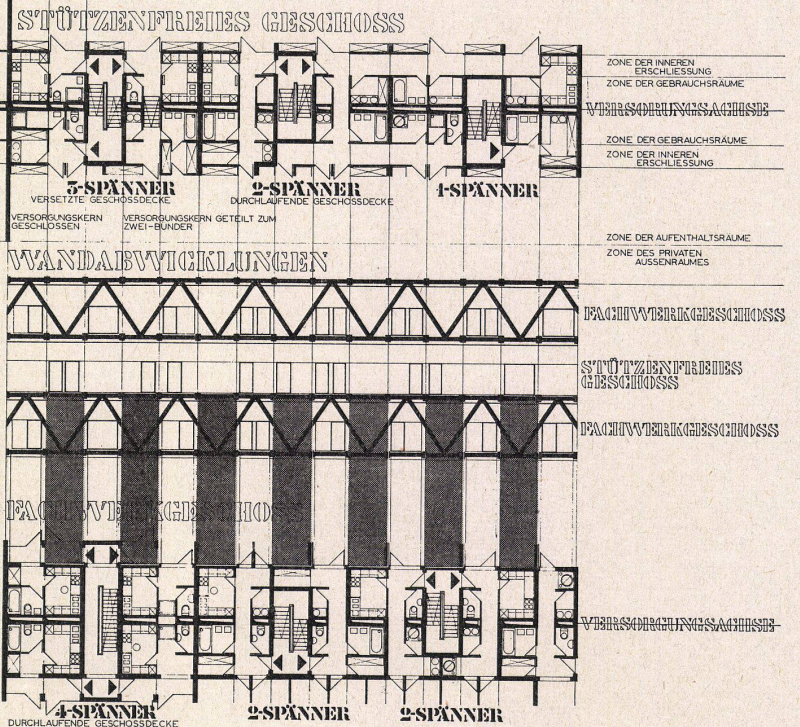
MASZKOORDINATEN UND ZONENAUFTEILUNG

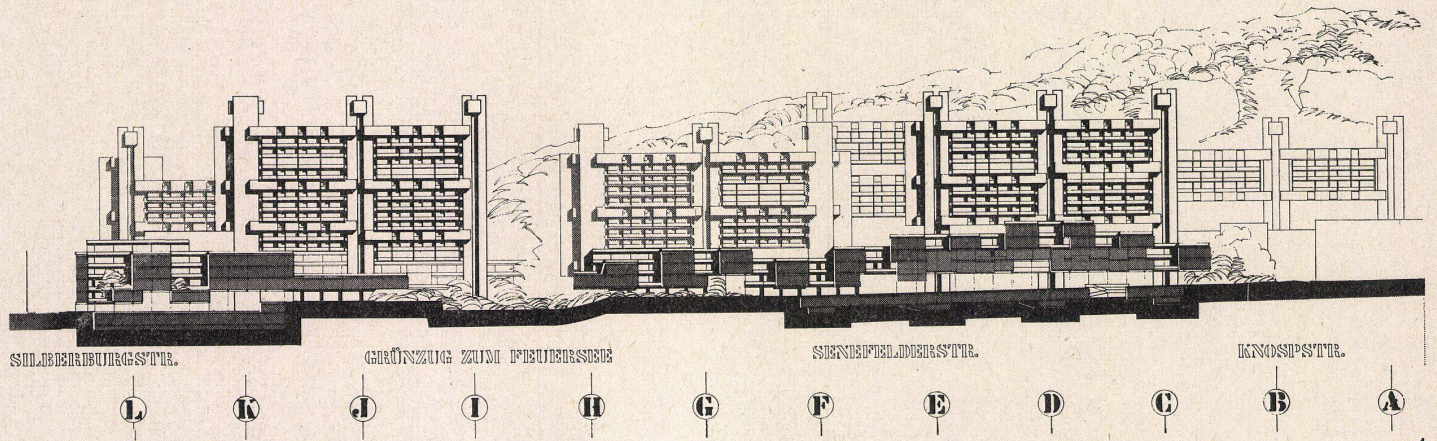
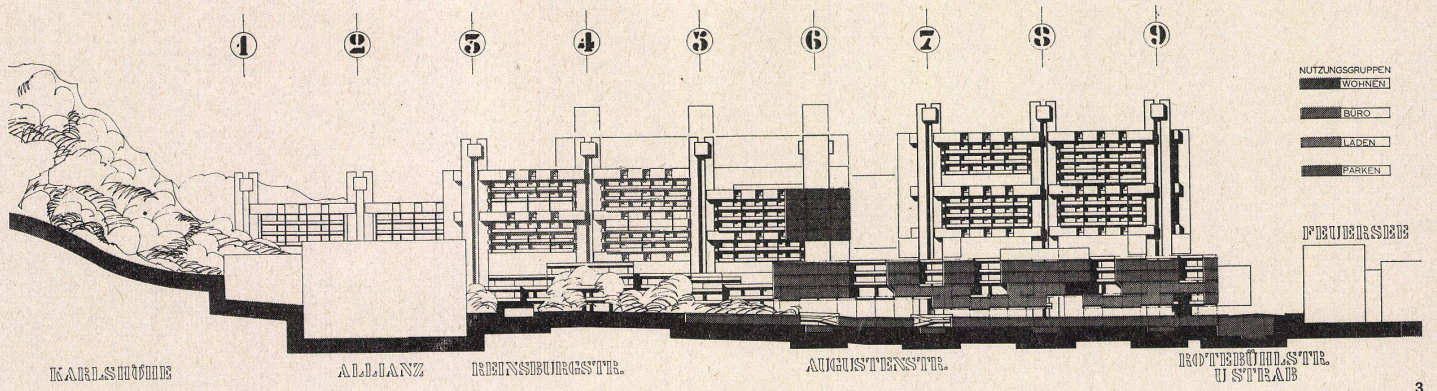


PROGRAMM UND ZIELVORSTELLUNGEN

GEFORDERT WIRD EIN FLEXIBLER WOHNTYP, DER BEIM ERWERB WEITLÄUTIGE ANGEBOTS- UND ÄNDERUNGSMÖGLICHKEITEN ENTHÄLT UND IN DER BENUTZUNG DIE GRÖSSTMÖGLICHE ANPASSUNG AN DIE VERÄNDERUNGEN DER FAMILIENSTRUKTUR ERMÖGLICHT. BESTIMMTE RAUMTEILE SOLLTEN JEDERZEIT ABGETRENNT UND VERMIETET WERDEN KÖNNEN, OHNE DAS EINGREIFENDE ÄNDERUNGEN NOTWENDIG UND DER PRIVATE BEZUG DER FAMILIE GESTÖRT WIRD. DIE PLÄNE SOLLTEN ANDEBAR SEIN UND DIE GRUNDKATEGORIEN DER FLEXIBILITÄT BERÜCKSICHTIGEN KÖNNEN: D.H. FLEXIBILITÄT IN DER TÄGLICHEN NUTZUNG, D.H. ANGESTREBT WIRD EINE OFFENE, GRUNDRISSFORM, DIE DIE MÖGLICHKEITEN DER FUNKTIONSSUBSTRAKTION UND DER RAUMEXPANSION EINHALTEN. B FLEXIBILITÄT IN HINBLICK AUF LANGFRISTIGE VERÄNDERUNGEN, D.H. ERWEITERUNGS- UND SUBSTRAKTIONSMÖGLICHKEITEN DURCH ADDITION, VERLÄNGERUNG, EXPANSION (REDUKTION) IN HORIZONTER UND VERTIKALER RICHTUNG.

ANGESTREBT WIRD EINE VIELFÄLTIGE WOHNTYP, DIE MÖGLICHKEITEN EINER GRUPPIERUNG IN DER ARCHITEKTONISCHEN STRUKTUR SOLLTEN VON DER VÖLLEGEN VEREINIGUNG BIS ZUR VÖLLEGEN TRENNUNG DER KOMponentEN WOHNEN - SFR - VICE - SCHLAFEN REICHEN.



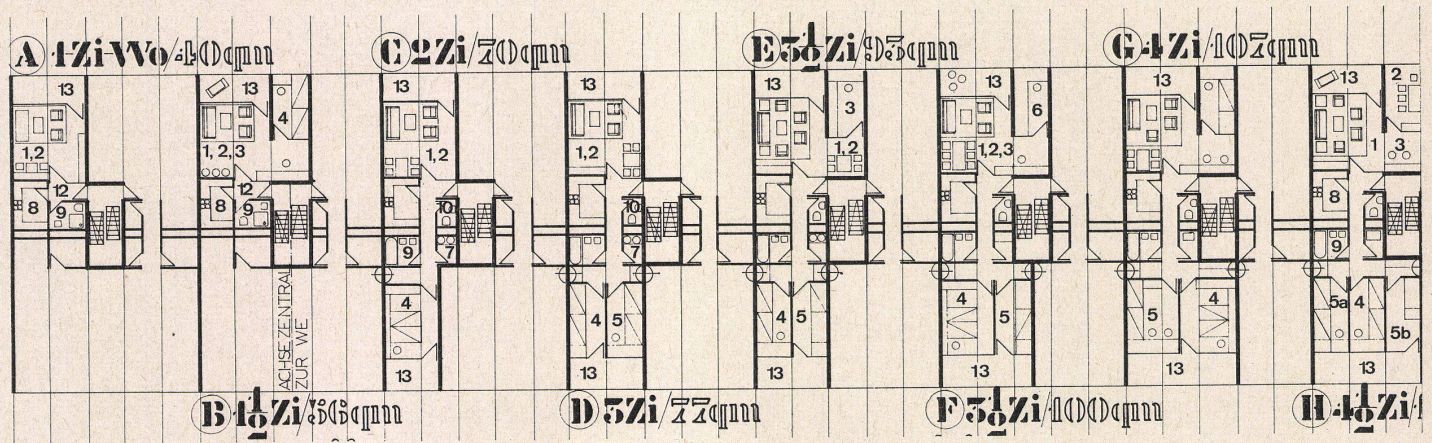


3, 4
Ansichten.
Vues.
Views.

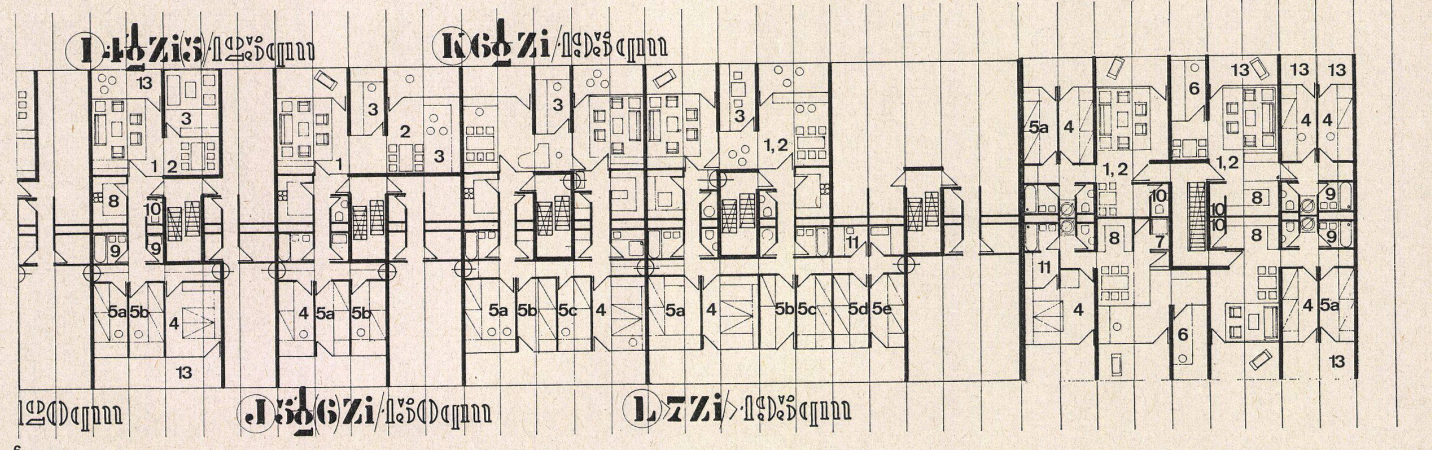
5, 6
Wohnungsgrundrisse.
Plans horizontaux d'appartements.
Plan view of apartment.

1 Wohnzimmer / Pièce de séjour / Living room
2 Esstisch / Repas / Eating corner
3 Arbeitszimmer / Bureau / Study
4 Elternschlafzimmer (Schlafen Erwachsene) / Chambre à coucher parents / Parents' bedroom
5 a, b, c, d Kinderzimmer / Chambre d'enfants / Nursery
6 Kinderspielplatz, Hobby / Place à jouer enfants, hobby / Playground, hobby

7 Hausarbeitsraum / Travaux ménagers / House-work room
8 Küche / Cuisine / Kitchen
9 Bad, Dusche / Salle de bain, douche / Bathroom, shower
10 WC / Lavatoire / Lavatory
11 Abstellraum / Débarras / Storage room
12 Flur / Couloir / Corridor
13 Balkon / Balcon / Balcony



5



6

Verdichtetes Wohnen westlich der City Stuttgarts

Habitations serrées à l'ouest de la Cité de Stuttgart

Narrow and close-ranked lodgings westward of the City of Stuttgart

Vertiefungsentwurf am Lehrstuhl

H. Deilmann 1968/69

Arbeit 3

Verfasser: H. Kreier

Wohnungsgrößen:

Typ A 74 qm

Typ B 102 qm

Typ C 130 qm

Typ D 164 qm

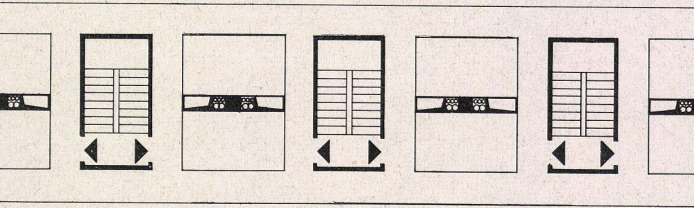
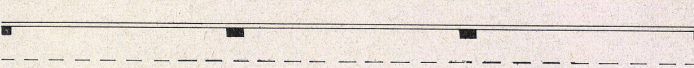
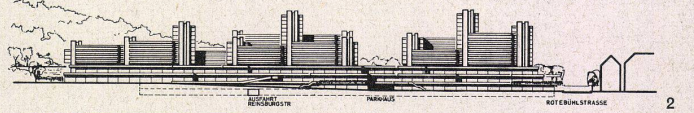
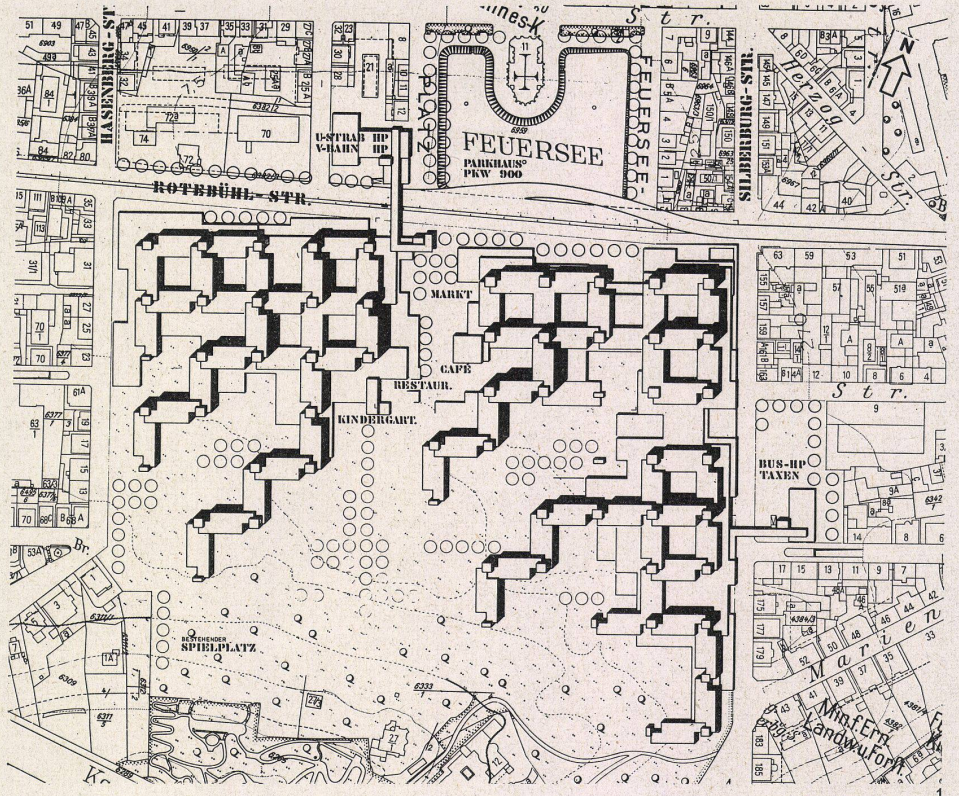
Veränderbarkeit:

Innere und äußere Variabilität

Stufe 3

AV^{ar}

IV^{ar}



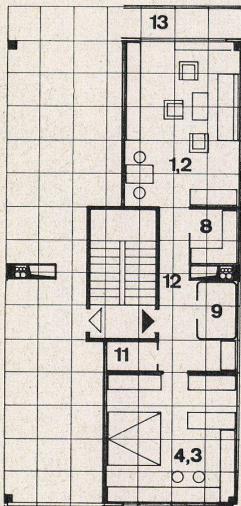
1
Lageplan 1:5000.
Plan de situation.
Ground-plan

2
Ansicht 1:5000.
Vue.
View.

3
Nutzungsschema 1:250.
Schéma d'utilisation.
Utilization scheme.

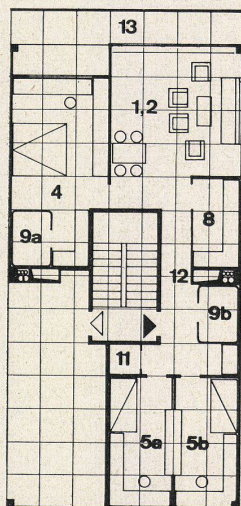
4-7
Grundrisse Typ A, B, C, D 1:250.
Plans horizontaux types A, B, C, D.
Plan view of Types A, B, C, D.

- 1 Wohnzimmer / Pièce de séjour / Living room
- 2 Eßplatz / Repas / Eating corner
- 3 Arbeitszimmer / Bureau / Study
- 4 Elternschlafzimmer (Schlafen Erwachsene) / Chambre à coucher parents / Parents' bedroom
- 5 a, b, c, d, Kinderzimmer / Chambre d'enfants / Nursery
- 8 Küche / Cuisine / Kitchen
- 9 Bad, Dusche / Salle de bain, douche / Bathroom, shower
- 10 WC / Lavatoire / Lavatory
- 11 a, b, c, d Abstellraum / Débarras / Storage room
- 12 Flur / Couloir / Corridor
- 13 Balkon / Balcon / Balcony



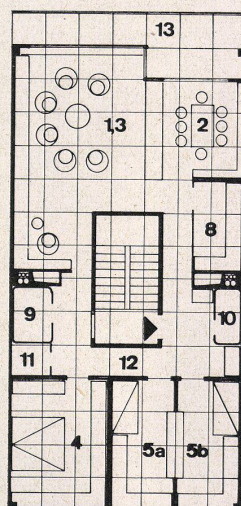
Typ A

4

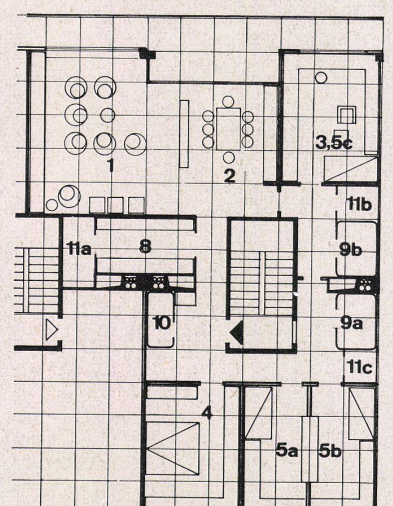


Typ B

5



Typ C



Typ D

7

Verdichtetes Wohnen westlich der City Stuttgarts

Habitations serrées à l'ouest de la Cité de Stuttgart
 Narrow and close-ranked lodgings westward of the City of Stuttgart

Vertiefungsentwurf am Lehrstuhl
 H. Deilmann 1967/68
 Arbeit 4
 Verfasser: F. Möllring

Wohnungsgrößen:
 Typ A 70 qm
 Typ B 105 qm
 Typ C 24 qm
 Typ D 45 qm

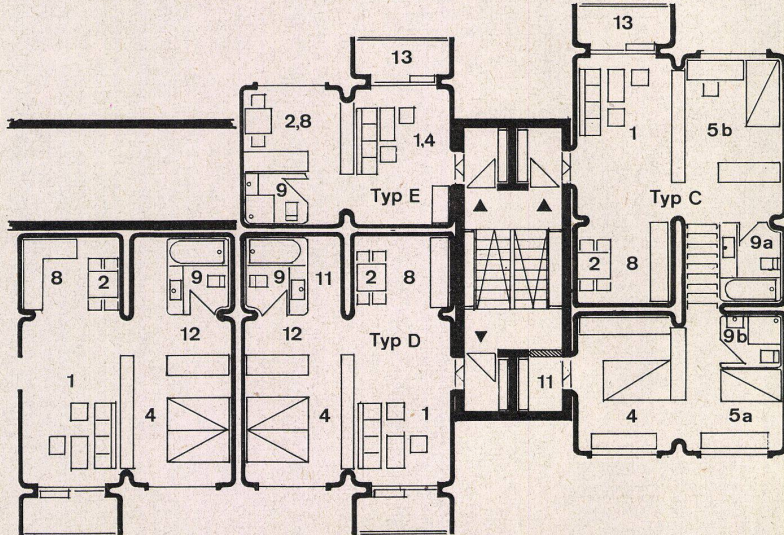
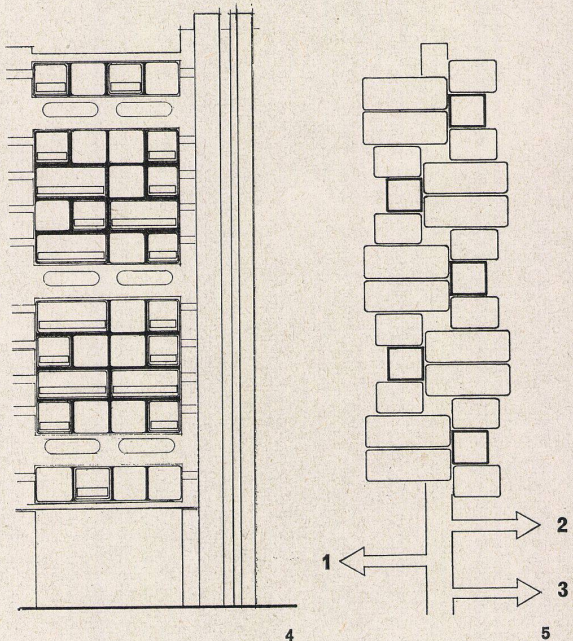
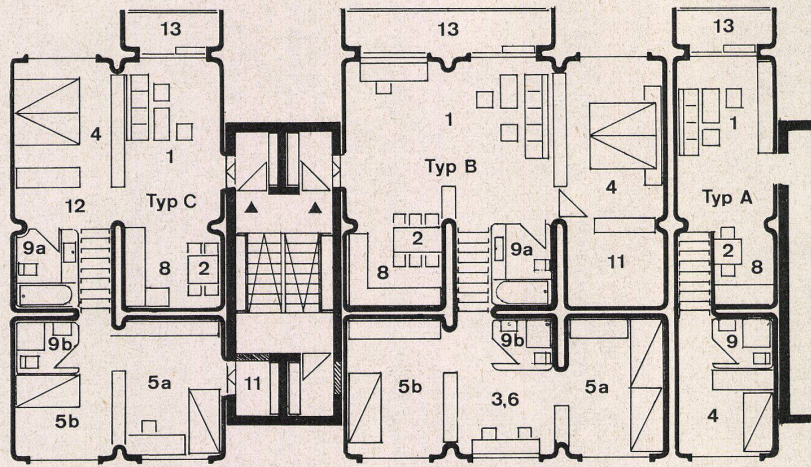
Veränderbarkeit:
 Innere und äußere Variabilität
 Stufe 2

AV^{ar}
IV^{ar}



1 Modellfoto.
 Photo de maquette.
 Photo of Model.

2, 3 Typengrundrisse (Typ A bis D) 1:200.
 Plans horizontaux (Types A à D).
 Plan view of types A, B, C, D.



- 4, 5
 Detailsansicht und Schemaschnitt 1:600.
 Vue de détail et coupe schématique.
 View of details and diagrammatic cross-section.
- 1 Zur Grünanlage / Aux jardins / To the green areas
 - 2 Einkauf / Achat / Purchase
 - 3 Parken / Parking
 - 1 Wohnzimmer / Pièce de séjour / Living room
 - 2 Eßplatz / Repas / Eating corner
 - 3 Arbeitszimmer / Bureau / Study
 - 4 Elternschlafzimmer (Schlafen Erwachsene) / Chambre à coucher parents / Parents' bedroom
 - 5 a, b, c, d Kinderzimmer / Chambres d'en d'enfants / Nursery
 - 8 Küche / Cuisine / Kitchen
 - 9 Bad, Dusche / Salle de bain, douche / Bathroom, shower
 - 10 WC / Lavatoire / Lavatory
 - 11 a, b, c, d Abstellraum / Débarras / Storage room
 - 12 Flur / Couloir / Corridor
 - 13 Loggia, Balkon, Terrasse / Loggia, Balcon, Terrasse / Loggia, Balcony, Terrace

Verdichtetes Wohnen westlich der City Stuttgarts

Habitations serrées à l'ouest de la Cité de Stuttgart
Narrow and close-ranked lodgings westward of the City of Stuttgart

Vertiefungsentwurf am Lehrstuhl
H. Deilmann 1967/68

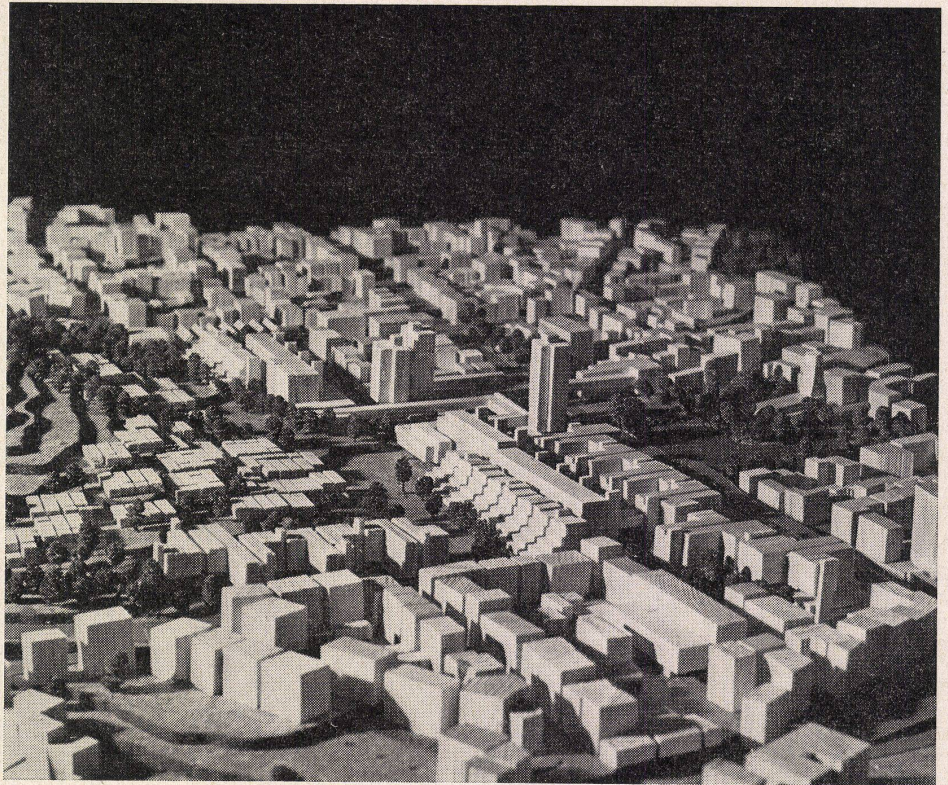
Arbeit 5
Verfasser: Gisela Detzel

Wohnungsgrößen:
Typ A 27 qm
Typ B 60 qm
Typ C 87 qm
Typ D 117 qm
Typ E 144 qm
Typ F 98 qm
Typ G 115 qm

Veränderbarkeit:
Innere und äußere Variabilität
Stufe 2

AV^{ar}

IV^{ar}



2
Grundrißvariante 1, 1:200.
Variante du plan horizontal 1.
Plan view Variante 1.

3
Grundrißvariante 2.
Variante du plan horizontal 2.
Plan view Variante 2.

4
Grundrißvariante 3.
Variante du plan horizontal 3.
Plan view Variante 3.

5
Grundrißvariante 4.
Variante du plan horizontal 4.
Plan view Variante 4.

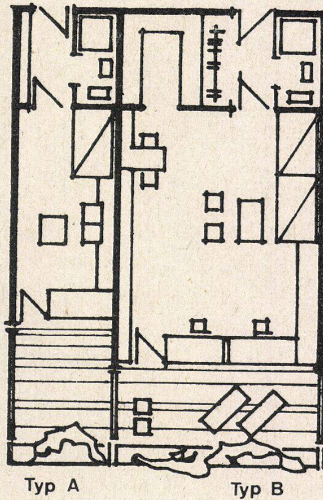
6
Grundrißvariante 5 und Schnitt.
Schnitt, Grundriß Erdgeschoß und Obergeschoß.
Variante du plan horizontal 5 et coupe.
Coupe, Plan horizontal rez-de-chaussée et étage supérieur.
Plan view variant 5 and section.
Cross-section, plan view ground-floor and upper storey.

7
Grundrißvariante 6 und Schnitt.
Schnitt, Grundriß Erdgeschoß, Grundriß Obergeschoß.
Variante de plan horizontal 6 et coupe.
Coupe, plan horizontal rez-de-chaussée, plan horizontal étage supérieur.
Plan view variant 6 and section.
Cross-section, plan view ground-floor, plan view upper storey.

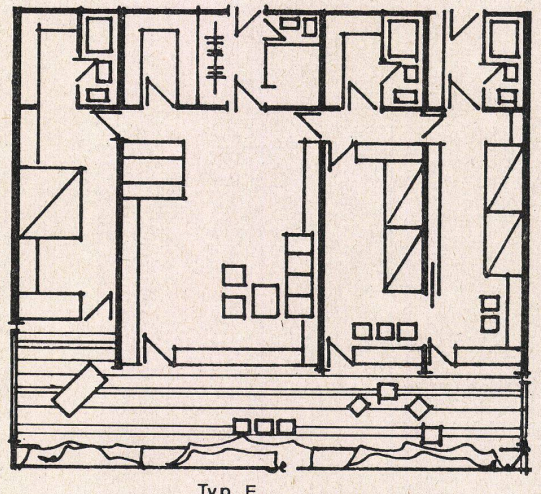
8
Grundrißvariante 7 und Schnitt.
Schnitt, Grundriß Erdgeschoß, Grundriß Obergeschoß.
Variante du plan horizontal 7 et coupe.
Coupe, plan horizontal rez-de-chaussée, plan horizontal étage supérieur.
Plan view variant 7 and section.
Cross-section, plan view ground-floor, plan view upper storey.

1 Wohnzimmer / Pièce de séjour / Living room
2 Eßplatz / Repas / Eating corner
3 Arbeitszimmer / Bureau / Study
4 Elternschlafzimmer (Schlafen Erwachsene) / Chambre à coucher parents / Parents' bedroom
5 a, b, c, d Kinderzimmer / a, b, c, d chambres d'enfants / Nursery
6 Kinderspielplatz, Hobby / Place à jouer enfants; hobby / Playing room, hobby
8 Küche / Cuisine / Kitchen
9 Bad, Dusche / Bain, douche / Bathroom, shower
10 WC / Lavatoire / WC
11 a, b, c, d Abstellraum / Débarras / Storage room
13 Loggia, Balkon, Terrasse / Loggia, Balcon, Terrasse / Loggia, balcony, terrace

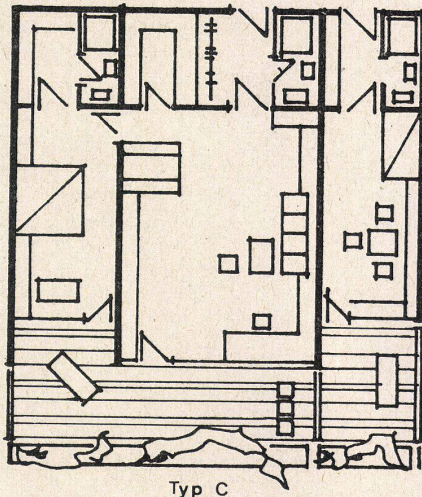
1
Modellaufnahme.
Photo de maquette.
Photo of model.



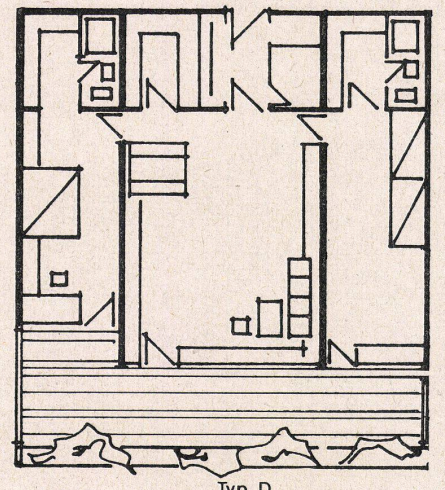
Typ A Typ B



Typ E

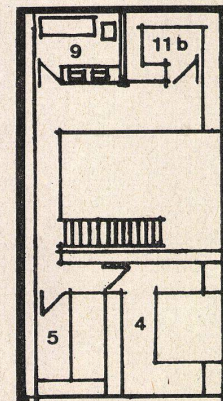
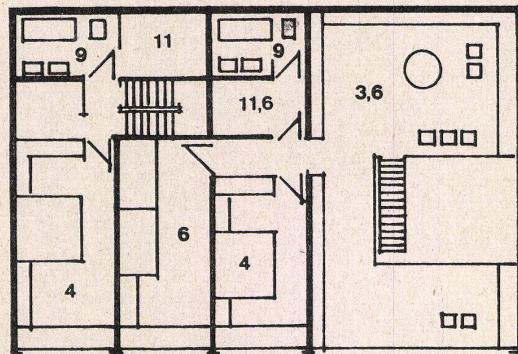
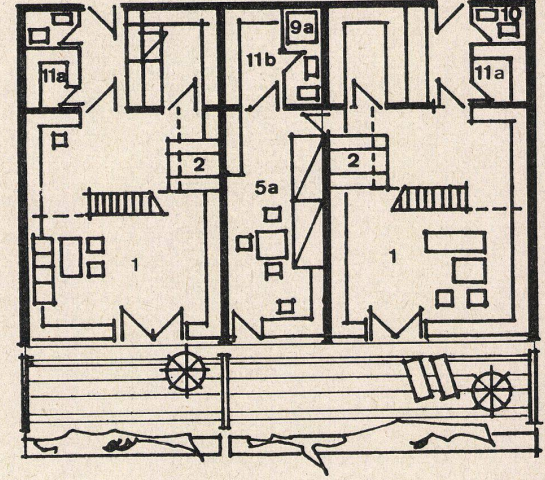
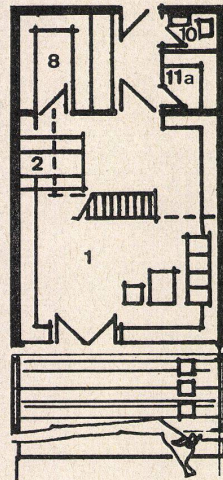
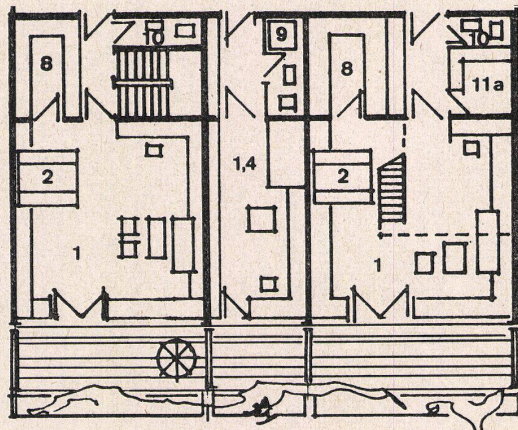
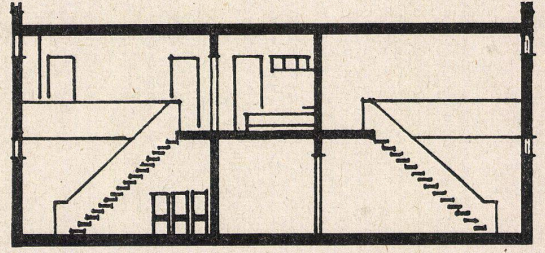
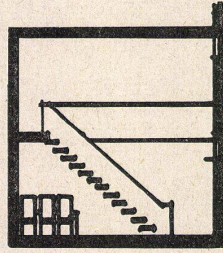
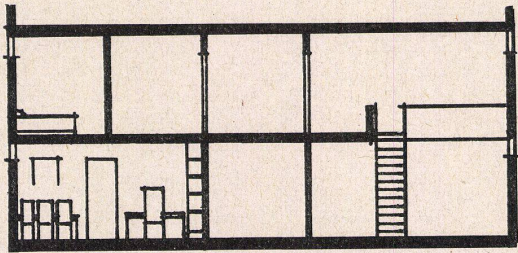
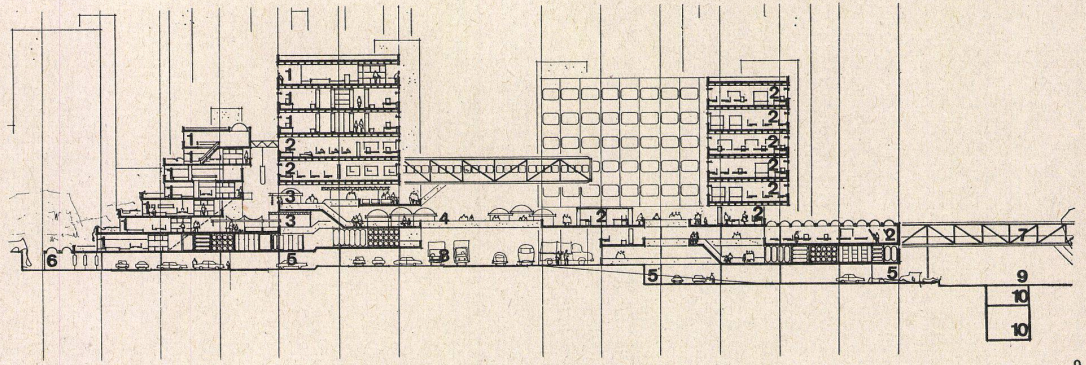


Typ C

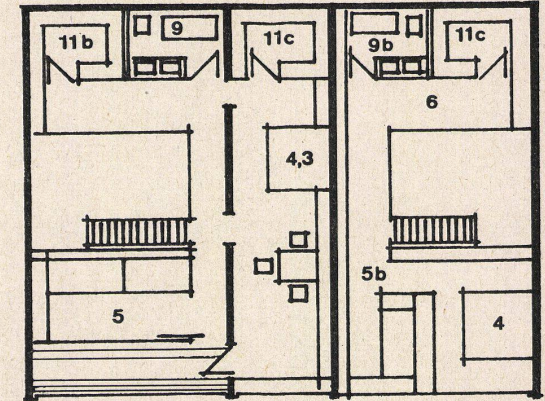


Typ D

9
 Schnitt 1:1000.
 Coupe.
 Cross-section.



Typ F



Typ G

Verdichtetes Wohnen westlich der City Stuttgarts

Habitations serrées à l'ouest de la Cité de Stuttgart

Narrow and close-ranked lodgings westward of the City of Stuttgart

Vertiefungsentwurf am Lehrstuhl

H. Deilmann 1968

Arbeit 6

Verfasser: D. Bilz

Wohnungsgrößen:

Typ A 50 qm

Typ B 140 qm

Typ C 90 qm

Typ D 40 qm

Veränderbarkeit:

Innere und äußere Variabilität

Stufe 3

AV^{ar}

IV^{ar}

1

Modellaufnahme.

Plan horizontal groupe de construction.

2

Grundriß Baugruppe.

Plan view building group.

3, 4, 5

Grundriß Variante 4, 5.

Plan horizontal Variantes 4, 5.

Plan view Variants 4, 5.

1 Wohnzimmer / Pièce de séjour / Living room

2 Eßplatz / Repas / Eating corner

3 Arbeitszimmer / Bureau / Study

4 Elternschlafzimmer (Schlafen Erwachsene) / Cham-

bre à coucher parents / Parents' bedroom

5 a, b, c, d Kinderzimmer / Chambres d'enfants /

Nursery

7 Hausarbeitsraum / Travaux ménagers / House-work

room

8 Küche / Cuisine / Kitchen

9 Bad, Dusche / Salle de bain, Douche / Bathroom,

Shower

10 WC / Lavatoire / Lavatory

11 a, b, c, d Abstellraum / Débarras / Storage room

13 Loggia, Balkon, Terrasse / Loggia, Balcon, Terrasse

/ Loggia, Balcony, Terrace

