

Zeitschrift: Bauen + Wohnen = Construction + habitation = Building + home : internationale Zeitschrift

Herausgeber: Bauen + Wohnen

Band: 24 (1970)

Heft: 5: Bauen für Betagte und Behinderte = Habitation pour personnes âgées et invalides = Building for elderly and disabled

Inhaltsverzeichnis

Nutzungsbedingungen

Die ETH-Bibliothek ist die Anbieterin der digitalisierten Zeitschriften. Sie besitzt keine Urheberrechte an den Zeitschriften und ist nicht verantwortlich für deren Inhalte. Die Rechte liegen in der Regel bei den Herausgebern beziehungsweise den externen Rechteinhabern. [Siehe Rechtliche Hinweise.](#)

Conditions d'utilisation

L'ETH Library est le fournisseur des revues numérisées. Elle ne détient aucun droit d'auteur sur les revues et n'est pas responsable de leur contenu. En règle générale, les droits sont détenus par les éditeurs ou les détenteurs de droits externes. [Voir Informations légales.](#)

Terms of use

The ETH Library is the provider of the digitised journals. It does not own any copyrights to the journals and is not responsible for their content. The rights usually lie with the publishers or the external rights holders. [See Legal notice.](#)

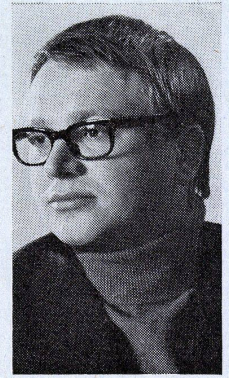
Download PDF: 08.02.2025

ETH-Bibliothek Zürich, E-Periodica, <https://www.e-periodica.ch>

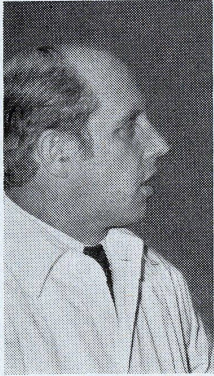
Inhaltsverzeichnis und Mitarbeiter



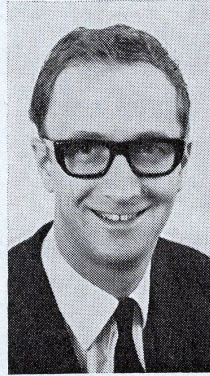
Norbert Schmidt-
Relenberg, Hamburg
Soziologische Grund-
lagen zur Planung
von Wohnanlagen
für Betagte.
Seiten 149–152



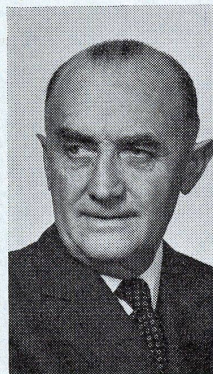
Für ein besseres
Bauen und für ein
besseres Wohnen
im Alter
Rupert Falkner, Wien
Gedanken, Bauten
und Prospekte
Seiten 153–156



Innenhofanlage
Fritz Reist, Spiez
Altersheim
Niedersimmental
Spiez
Seite 157

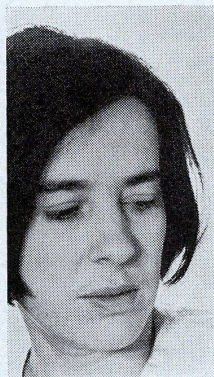
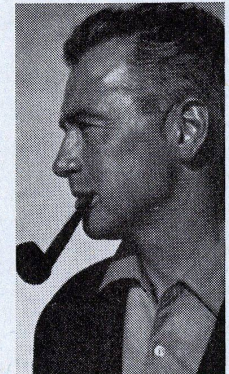


Alterssiedlung
Hans-Chr. Müller,
Bern und Burgdorf
Burgerheim Bern
Seiten 158–159

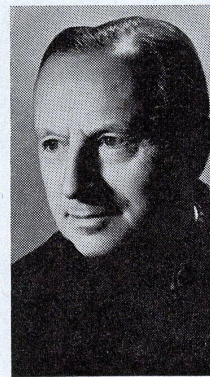


Heim für betagte
Blinde
Pierre Quillet,
Lausanne
Altersheim
»Clair-Soleil« in
Ecublens
Seiten 160–163

Alterssiedlung und
Wohnheim
Alfred Doebeli, Biel
Anlage in
Steffisbourg
Seiten 164–166



Verena Huber, Zürich
Rücksicht auf
Betagte und
Behinderte
Seiten 167–170



Friedrich Wilhelm
Kraemer,
Braunschweig
Grundrißtypen von
Studentenheimen
Seiten 171–173

Integrierte Anlage
Erich Rossmann,
Karlsruhe
Mitarbeiter:
Martin Daub (links),
Jürgen Jürgens
(rechts)
Diakonissenhaus mit
Kindergärtnerinnen-
seminar Bethlehem
und Gemein-
zentrum Jakobus
in Karlsruhe
Seiten 174–177



Bernhard Pfau,
Düsseldorf
Schauspielhaus
Düsseldorf
Seiten 178–188

