

**Zeitschrift:** Bauen + Wohnen = Construction + habitation = Building + home : internationale Zeitschrift

**Herausgeber:** Bauen + Wohnen

**Band:** 24 (1970)

**Heft:** 5: Bauen für Betagte und Behinderte = Habitation pour personnes âgées et invalides = Building for elderly and disabled

**Artikel:** Innenhofanlage = Jardin intérieur = Interior court

**Autor:** Reist, Firtz

**DOI:** <https://doi.org/10.5169/seals-347805>

### **Nutzungsbedingungen**

Die ETH-Bibliothek ist die Anbieterin der digitalisierten Zeitschriften. Sie besitzt keine Urheberrechte an den Zeitschriften und ist nicht verantwortlich für deren Inhalte. Die Rechte liegen in der Regel bei den Herausgebern beziehungsweise den externen Rechteinhabern. [Siehe Rechtliche Hinweise.](#)

### **Conditions d'utilisation**

L'ETH Library est le fournisseur des revues numérisées. Elle ne détient aucun droit d'auteur sur les revues et n'est pas responsable de leur contenu. En règle générale, les droits sont détenus par les éditeurs ou les détenteurs de droits externes. [Voir Informations légales.](#)

### **Terms of use**

The ETH Library is the provider of the digitised journals. It does not own any copyrights to the journals and is not responsible for their content. The rights usually lie with the publishers or the external rights holders. [See Legal notice.](#)

**Download PDF:** 02.02.2025

**ETH-Bibliothek Zürich, E-Periodica, <https://www.e-periodica.ch>**

# Innenhofanlage

Jardin intérieur  
Interior court

Fritz Reist, Spiez

## Altersheim Niedersimmental Spiez

Foyer pour personnes âgées Niedersimmental, Spiez

Home for the aged Niedersimmental, Spiez

Bauzeit: 1967–1968

Das ganze Haus ist auf einem Sechseck-grundelement von 3,60 m Seitenlänge und 33 m<sup>2</sup> Grundfläche aufgebaut.

6 Grundelemente, im Kreis zusammengestellt, bilden einen Pavillon.

6 Pavillons, zu einem großen Kreis vereinigt, ergeben das ganze Haus.

Jedes Grundelement ist in 2 Wohneinheiten aufgeteilt. Pro Pavillon ergeben sich 10 In-sassenzimmer und ein gemeinsames Bade-zimmer. Im Mittelpunkt jedes Pavillons ent-steht durch die Gruppierung ein weiteres Grundelement, ausgebaut als Wohnraum.

Im Mittelpunkt des großen Ringes verbleibt ein geschlossener, windgeschützter Innenhof von 400 m<sup>2</sup> Grundfläche. Rings um diesen Hof verläuft als Verbindung der 6 Häuser ein ver-glaster Umgang.

4 Pavillons beherbergen 40 Insassen.

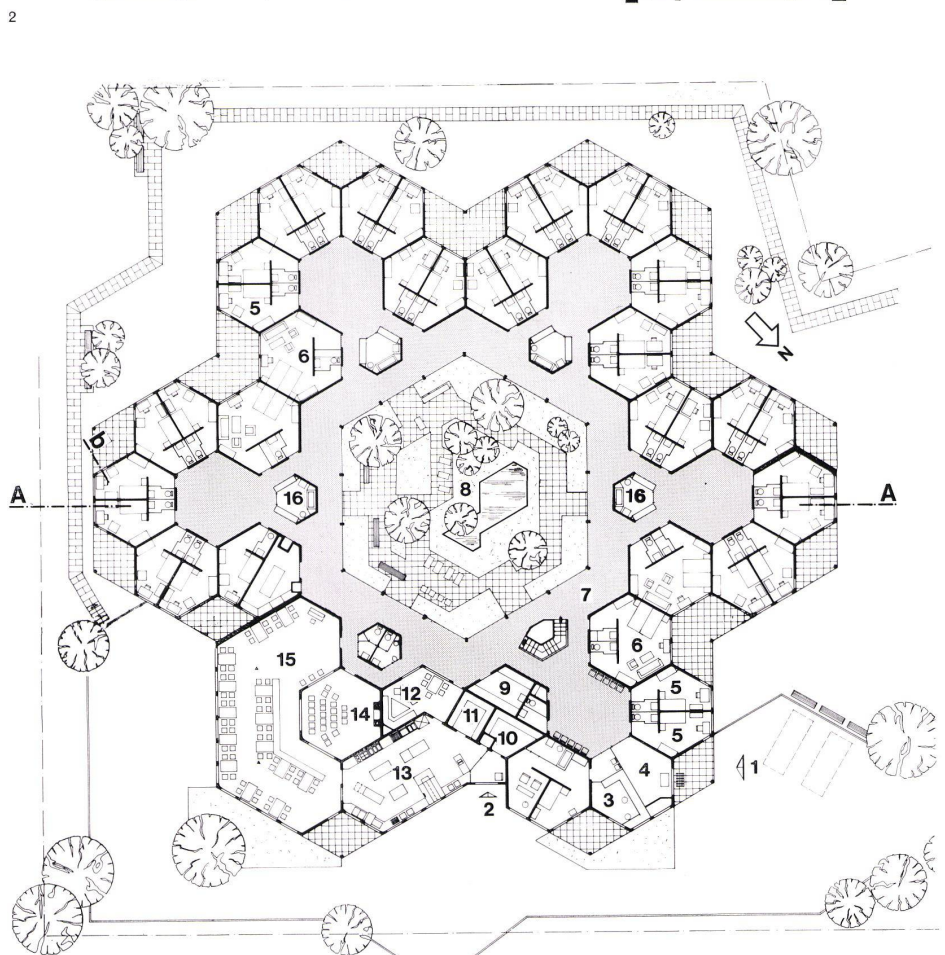
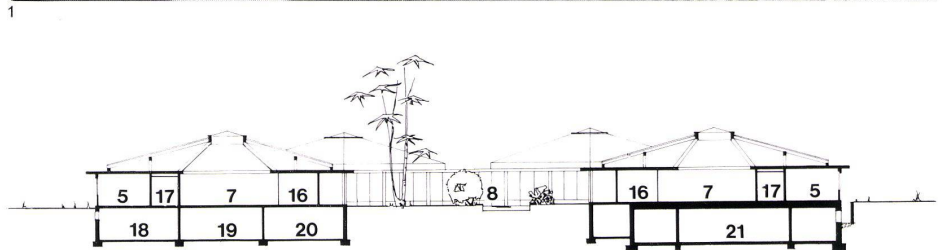
1 Pavillon umfaßt Eingang, Büro, Wohnung der Heimleiterin und 4 Insassen.

1 Pavillon nimmt Küche und Eßraum auf.

Jeder Pavillon ist mit einem Zeltdach ver-sehen. Die Spitzen der Zelte tragen zur Bel-ichtung der zentralen Wohnräume doppel-schalige Oberlichtkuppeln von 200 cm Ø.

Durch diese Lösung sind alle Insassen auf einem Geschöß untergebracht – keine Tre-pen – keine Aufzüge – keine Türschwellen.

Die Gruppierung ermöglicht die Bildung von Familien.  
F. R.



- 1 Innenhof / Cour intérieure / Interior courtyard
- 2 Schnitt A-A 1:500 / Coupe A-A 1:500 / Section A-A 1:500.
- 3 Grundriß Erdgeschoß 1:500 / Plan du rez-de-chaussée 1:500 / Plan ground floor 1:500.
- 1 Haupteingang / Entrée principale / Main entrance
- 2 Lieferanteneingang / Entrée des fournisseurs / Delivery entrance
- 3 Büro / Bureau / Office
- 4 Windfang / Tambour / Vestibule
- 5 Einzelzimmer / Chambre individuelle / Single room
- 6 Doppelzimmer / Chambre à deux personnes / Double room
- 7 Vorraum / Antichambre / Anteroom
- 8 Innenhof / Cour intérieure / Interior courtyard
- 9 Putzmaterial / Matériel de nettoyage / Cleaning equipment
- 10 Leergut / Emballages / Empty containers
- 11 Vorräte / Provisions / Supplies
- 12 Personal / Personnel / Staff
- 13 Küche / Cuisine / Kitchen
- 14 Fernsehen, Predigt / Télévision, sermons / Television, sermons
- 15 Eßraum / Salle à manger / Dining room
- 16 Bad / Bains / Bath
- 17 WC
- 18 Wäscherei / Lingerie / Linen
- 19 Trocknungsraum / Séchoir / Drying room
- 20 Gang / Couloir / Corridor
- 21 Luftschutz / Cave abri / Shelter