

# Feriendorf im Tessin = Village de vacances au Tessin = Vacation colony in the Ticino

Autor(en): [s.n.]

Objektyp: **Article**

Zeitschrift: **Bauen + Wohnen = Construction + habitation = Building + home : internationale Zeitschrift**

Band (Jahr): **24 (1970)**

Heft 6: **Bauten für Freizeit und Erholung = Bâtiments destinés aux loisirs et aux vacances = Housing for leisure and holidays**

PDF erstellt am: **22.07.2024**

Persistenter Link: <https://doi.org/10.5169/seals-347826>

## **Nutzungsbedingungen**

Die ETH-Bibliothek ist Anbieterin der digitalisierten Zeitschriften. Sie besitzt keine Urheberrechte an den Inhalten der Zeitschriften. Die Rechte liegen in der Regel bei den Herausgebern.

Die auf der Plattform e-periodica veröffentlichten Dokumente stehen für nicht-kommerzielle Zwecke in Lehre und Forschung sowie für die private Nutzung frei zur Verfügung. Einzelne Dateien oder Ausdrucke aus diesem Angebot können zusammen mit diesen Nutzungsbedingungen und den korrekten Herkunftsbezeichnungen weitergegeben werden.

Das Veröffentlichen von Bildern in Print- und Online-Publikationen ist nur mit vorheriger Genehmigung der Rechteinhaber erlaubt. Die systematische Speicherung von Teilen des elektronischen Angebots auf anderen Servern bedarf ebenfalls des schriftlichen Einverständnisses der Rechteinhaber.

## **Haftungsausschluss**

Alle Angaben erfolgen ohne Gewähr für Vollständigkeit oder Richtigkeit. Es wird keine Haftung übernommen für Schäden durch die Verwendung von Informationen aus diesem Online-Angebot oder durch das Fehlen von Informationen. Dies gilt auch für Inhalte Dritter, die über dieses Angebot zugänglich sind.





## Feriendorf im Tessin

Village de vacances au Tessin  
Vacation colony in the Ticino

Manuel Pauli, Zürich  
Rolf Christen, Lugano (Bauleitung)

### Feriensiedlung der Pensionskasse der MIGROS Genossenschaften, Lugaggia

Colonie de vacances de la caisse  
de retraite Migros à Lugaggia  
Vacation Colony of the Migros  
Retirement Fund at Lugaggia

#### 1. Voraussetzungen

1.1 Steilhang, leicht terrassiert, ehemaliges  
Reb Gelände, klimatisch bevorzugte sonnige  
windgeschützte Lage.

Vorzug: Zur Hauptsache unterhalb Niveau  
Kantonsstraße gelegen (wenige Lärmimmissionen).

Erschwerend: Für Bauinstallation und Er-  
schließung; – Baugrund wies stellenweise  
Quellen auf, die gefaßt werden mußten.

#### 1.2 Programm

Gästeparkplatz: 1¼ PW pro Wohnung  
Verwalterhaus: 4½-Zimmerwohnung mit  
Keller und Abstellräume

1 Garage für Verwalter

Zentrale Heizung und Warmwasser-  
aufbereitung für die ganze Siedlung

4 Gästezimmer mit je 2 Betten

Rezeption mit Postfächern und  
Wäscheausgabe

Telefonkabine

öffentliches WC

Betriebswäscherei mit Lingerie

Separater Waschautomat und Trockner  
für Feriengäste (Selbstbedienung)

Gästewohnungen: Typ A – 6 Personen

8 Dreizimmerhäuschen mit Gartensitzplatz  
(Loggia), Wohn-Eß-Raum mit 2 Couch-

Betten, Kochwand, Cheminée, Duschen-  
bad und 2 Schlafkammern à je 2 Betten 48  
Netto-Nutzfläche je 57,50 m<sup>2</sup>

Typ B – 2 Personen

8 Einzimmereinheiten mit Balkon,  
2 Couch-Betten, Cheminée, Duschen-  
bad und Kochnische 16

Netto-Nutzfläche je 27,00 m<sup>2</sup>

Typ C – 4–6 Personen

8 Zweizimmereinheiten mit Balkon,  
bzw. Gartensitzplatz, Wohn-Eß-Raum mit  
2 Couch-Betten, Kochwand, Cheminée  
Duschenbad, 1 Schlafkammer mit 2 Bet-  
ten. Teilweise mit Galerie zum Aufstellen  
von weiteren 2 Pritschen 40

Netto-Nutzfläche je 42,30 m<sup>2</sup> (4 Pers.)  
je 54,60 m<sup>2</sup> (6 Pers.)

II. Etappe:

weitere 8 Einheiten des Types C 40

Total Gäste 152

#### 1.3 Gemeinschaftliche Anlagen:

- Klubraum und TV-Raum
- Spielraum für Kinder
- Heizbares offenes Schwimmbecken
- Spiel- und Liegewiesen
- Kinderspielplatz

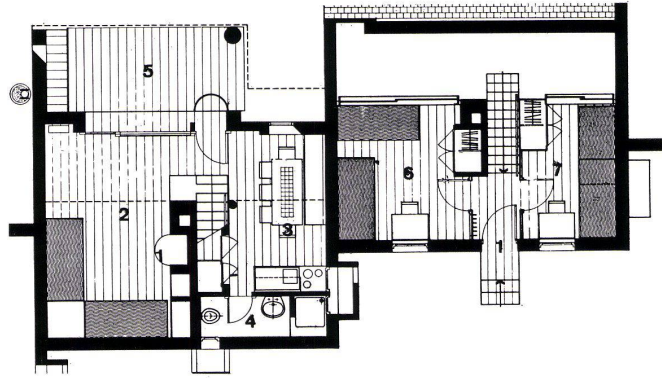
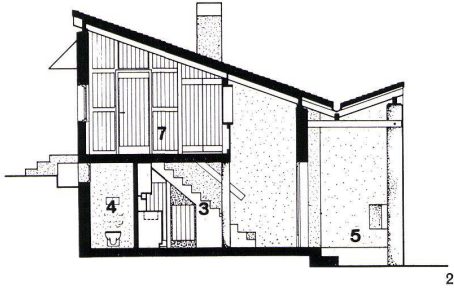
1

Gesamtansicht. Das Feriendorf paßt sich in seiner  
Struktur der Topographie des Geländes an.

Vue d'ensemble. La structure du village de vacances  
s'adapte à la topographie du terrain.

Assembly view. The vacation colony is structurally  
integrated in the topography of its environment.





Aus betrieblichen Gründen mußte auf den Einbau eines Kioskes oder eines Restaurants verzichtet werden. Dafür hält der Migrosverkaufswagen am Siedlungseingang.

1.4 Dem Wunsche der Bauherrschaft nach einer betrieblichen Anlage entsprechend, wurde nach folgenden Leitlinien gebaut:

- Wenige Grundbautypen, die sich den unterschiedlichen Geländebeziehungen anpassen lassen.
- Geschlossene Bauweise für eine ökonomische Erschließung.
- Strapazierbare, mit einfachsten Mitteln zu unterhaltende Konstruktionen und Materialien.
- Entsprechend dem relativ kleinen Baukredit und den besonderen Verhältnissen des Tessiner Baumarktes schiedenen Vorfabrikationssysteme als unwirtschaftlich aus: deshalb konventionelle Bauausführung durch das ortsansässige Gewerbe.

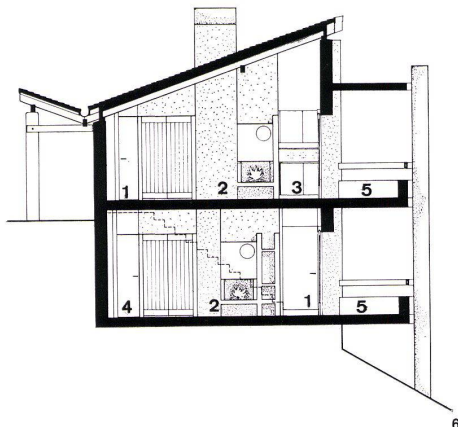
## 2. Lösung

2.1 Lockere Randbebauung unter möglicher Freihaltung des ebenen Geländeteils als Spielbereich und gestaltete Freifläche.

Bildung mit Hilfe der Baumassen von größeren und kleineren windgeschützten Freiräumen, die zu verschiedenen Tageszeiten dem Gast Sonne oder Schatten spenden.

2.2 Grundrißorganisation der Ferienwohnung:

- Zusammenfassung von Wohn- und Zirkulationsbereichen
- Bei Typen A+C Ausnutzung des Schrägdaches für Galerieeinbauten als Schlafkammern. Dadurch reduzierte lichte Höhe im Erdgeschoß (2.20 m). Kompensiert durch ausgemittelten Luftraum (baupolizeiliche Vorschrift im Tessin = 2.60 m) ergibt Rustico-Wohnambiance.
- Ausnutzung des Terraingefälles durch obenliegende Zugänge, untenliegende Sitzplätze (Typ A)
- Schaffung von differenzierten Wohn- (Cheminée) und Eßbereichen (Kochwand).

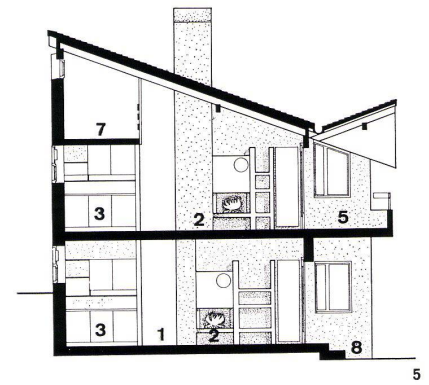
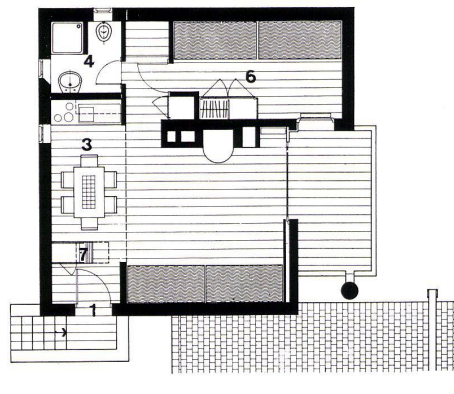


2, 3  
Querschnitt und Grundrisse, Typ A.  
Coupe transversale et plans, typ A.  
Cross section and plans, Type A.

4, 5  
Grundriß und Schnitt Typ C.  
Plan et coupe Typ C.  
Plan and section Type C.

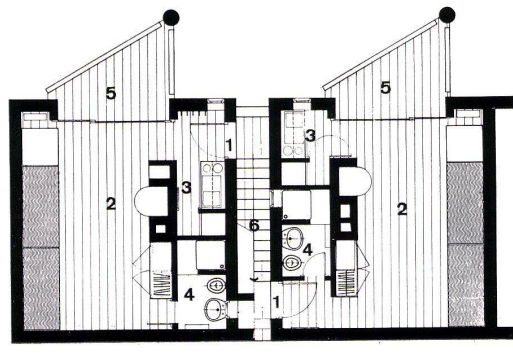
6, 7  
Grundriß und Schnitt Typ B.  
Plan et coupe typ B.  
Plan and section Type B.

2, 3  
1 Eingang / Entrée / Entrance  
2 Schlafraum mit zwei Betten / Chambre à deux lits / Double room  
3 Küche mit Eßplatz / Cuisine avec coin des repas / Kitchen with dining-nook  
4 WC und Dusche / WC et douche / WC and shower  
5 Überdeckte Terrasse / Terrasse couverte / Covered terrace  
6 Zimmer mit zwei Betten / Chambre à deux lits / Double room  
7 Zimmer mit zwei Betten / Chambre à deux lits / Double room



4, 5  
1 Eingang / Entrée / Entrance  
2 Zimmer mit zwei Betten / Chambre à deux lits / Double room  
3 Küche mit Eßplatz / Cuisine et coins des repas / Kitchen with dining-nook  
4 WC und Dusche / WC et Douche / WC and shower  
5 Balkon / Balcon / Balcony  
6 Zimmer mit zwei Betten / Chambre à deux lits / Double room  
7 Galerie mit zwei Betten / Galerie avec deux lits / Gallery with two beds  
8 Terrasse / Terrace

6, 7  
1 Eingang / Entrée / Entrance  
2 Zimmer mit zwei Betten / Chambre à deux lits / Double room  
3 Küche / Cuisine / Kitchen  
4 Dusche und WC / Douche et WC / Shower and WC  
5 Balkon / Balcon / Balcony  
6 Aufgang mit Treppe / Escalier d'accès / Entrance stairs







8

### 2.3 Konstruktion und Ausbau:

- Außenwände B 25, beidseitig verputzt und gestrichen
- Massivdecken mit Tonplattenböden, Deckenuntersichten, Sichtbeton
- Holzwerk naturbehandelt
- Dächer in Holzkonstruktion mit naturroten Gradschnitt-Biberschwanziegeln eingedeckt
- Normdetails für alle konstruktiven und installationstechnischen (Sanitärblöcke) Belange.

### 3 Finanzieller Aufwand

3.1 Gesamtkosten Fr. 2 930 000

### 3.2 Kubikmeterpreis:

I. Etappe	8 291.16 m <sup>3</sup> à Fr. 181.18 m <sup>3</sup>
II. Etappe	1 728.05 m <sup>3</sup> à Fr. 234.84 m <sup>3</sup>
Durchschnitt	10 019.21 m <sup>3</sup> à Fr. 190.44 m <sup>3</sup>

### Quadratmeterpreis:

I. Etappe	1 685.45 m <sup>2</sup> à Fr. 89.13 m <sup>2</sup>
II. Etappe	442.00 m <sup>2</sup> à Fr. 91.80 m <sup>2</sup>
Durchschnitt	2 127.53 m <sup>2</sup> à Fr. 89.70 m <sup>2</sup>

8  
Gesamtansicht von oben.  
L'ensemble vu du haut.  
Assembly view from above.

9  
Das Dorf im Tessiner Bergland.  
Le village dans les montagnes du Tessin.  
The village in the mountains of the Ticino.

10  
Außenansicht Typ B.  
Vue extérieure Type B.  
External view Type B.



9



10