

Zeitschrift: Bauen + Wohnen = Construction + habitation = Building + home : internationale Zeitschrift

Herausgeber: Bauen + Wohnen

Band: 24 (1970)

Heft: 8: Repräsentative Verwaltungsbauten = Bâtiments administratifs de prestige = Prestige office buildings

Artikel: Musashino Hauptbank in Omiya/Japan = Banque centrale Musashino à Omiya/Japon = Musashino Central Bank in Omiya/Japan

Autor: [s.n.]

DOI: <https://doi.org/10.5169/seals-347853>

Nutzungsbedingungen

Die ETH-Bibliothek ist die Anbieterin der digitalisierten Zeitschriften. Sie besitzt keine Urheberrechte an den Zeitschriften und ist nicht verantwortlich für deren Inhalte. Die Rechte liegen in der Regel bei den Herausgebern beziehungsweise den externen Rechteinhabern. [Siehe Rechtliche Hinweise.](#)

Conditions d'utilisation

L'ETH Library est le fournisseur des revues numérisées. Elle ne détient aucun droit d'auteur sur les revues et n'est pas responsable de leur contenu. En règle générale, les droits sont détenus par les éditeurs ou les détenteurs de droits externes. [Voir Informations légales.](#)

Terms of use

The ETH Library is the provider of the digitised journals. It does not own any copyrights to the journals and is not responsible for their content. The rights usually lie with the publishers or the external rights holders. [See Legal notice.](#)

Download PDF: 02.02.2025

ETH-Bibliothek Zürich, E-Periodica, <https://www.e-periodica.ch>

Nikken Sekkei, Tokio

Musashino Hauptbank in Omiya/Japan

Banque centrale Musashino à Omiya/Japan
Musashino Central Bank in Omiya/Japan

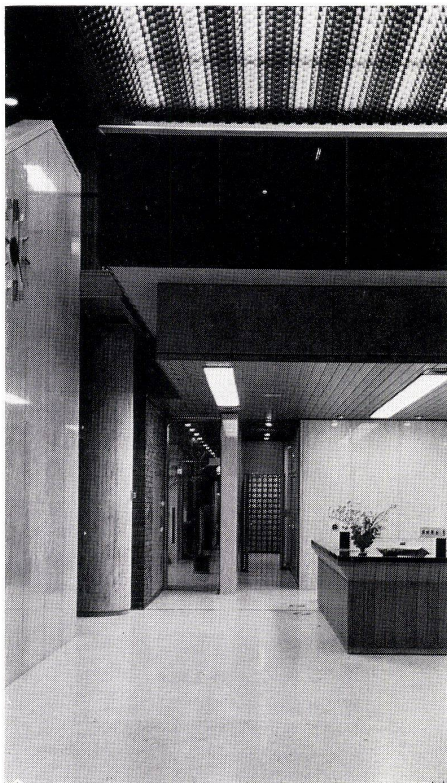
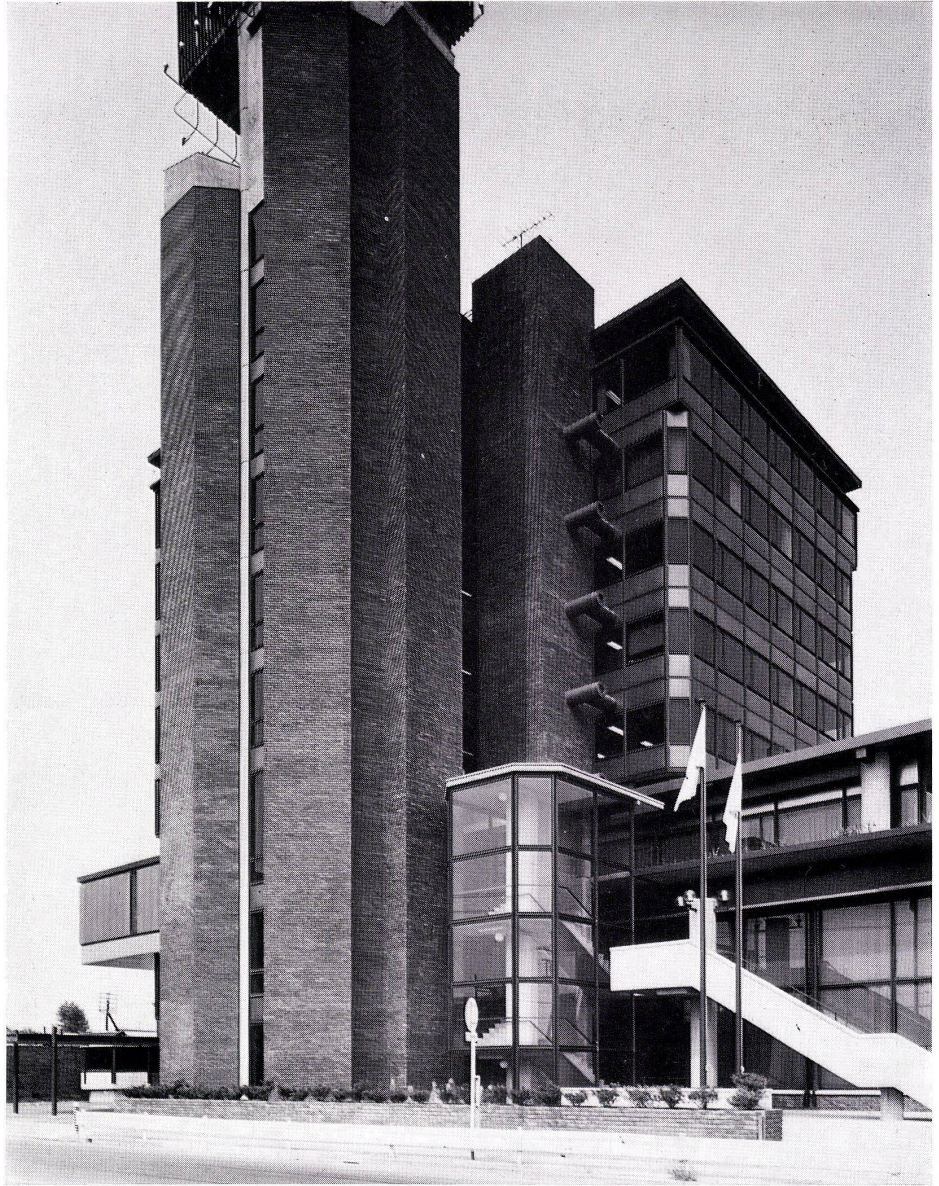
1
Außenansicht mit dem Treppenhaus-Aufzugsturm und dem separaten Installationsturm. Die geschobweisen Zuleitungen der Frischluft wurden als auffallendes architektonisches Element behandelt.

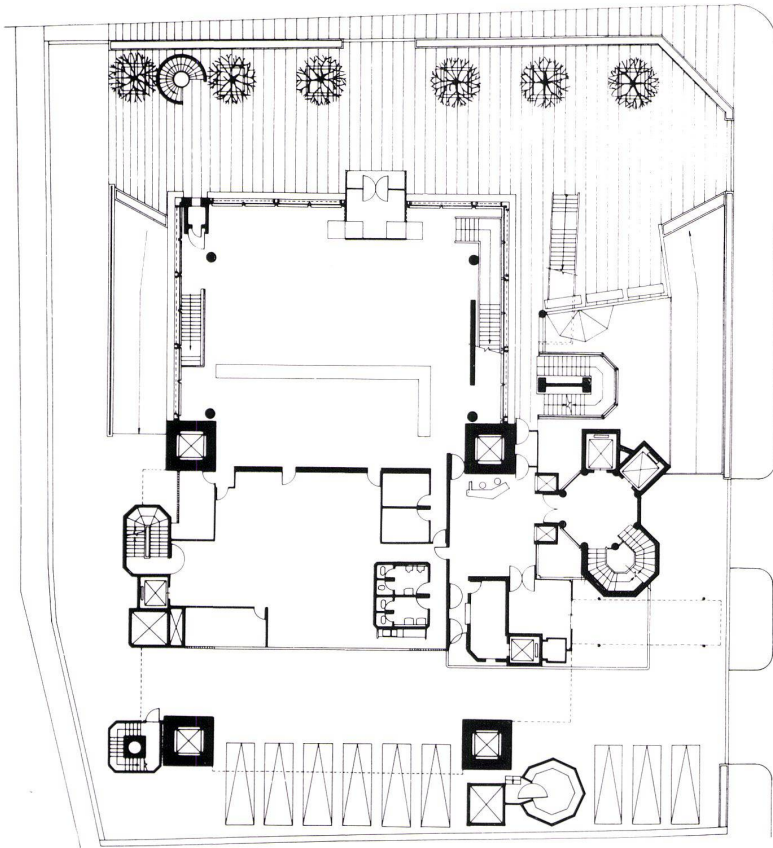
Vue de l'extérieur avec cages d'escalier et d'ascenseur et tour d'équipements séparée. On a traité les amenées d'air frais à chacun des étages comme éléments architectoniques affirmés.

Outside view with the stairwell and lift tower and the separate installations tower. The fresh air ducts running to each floor have been treated as a marked architectural element.

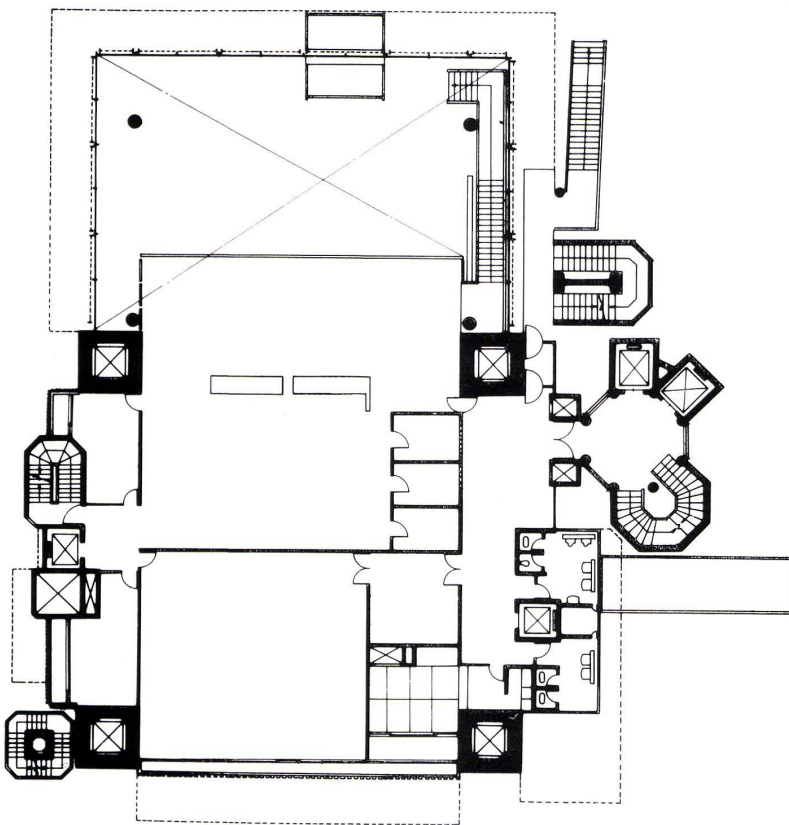
2
Eingang mit Pförtnerloge.
Entrée avec loge du portier.
Entrance with porter's office.

3
Inneres der Schalterhalle.
Vue intérieure du hall des guichets.
Interior of the pay-window tract.



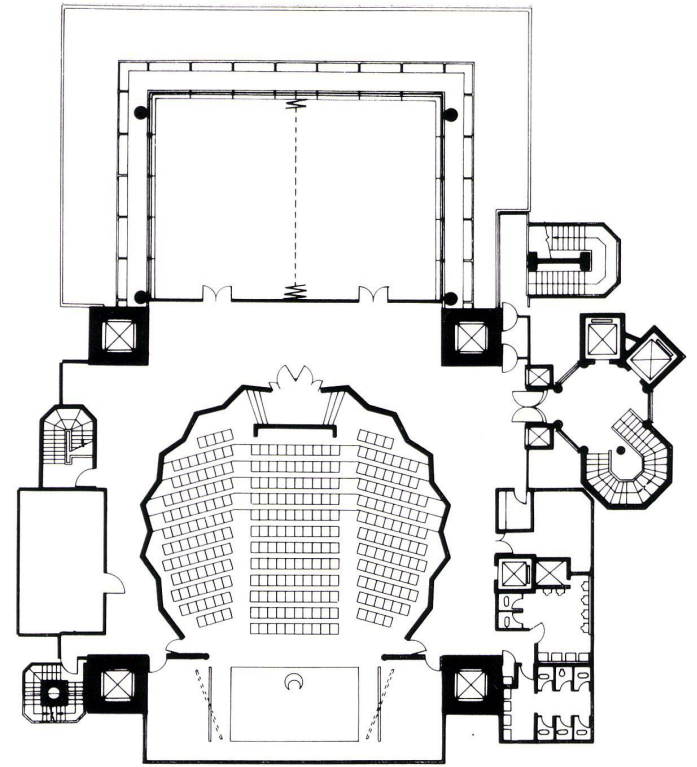


4

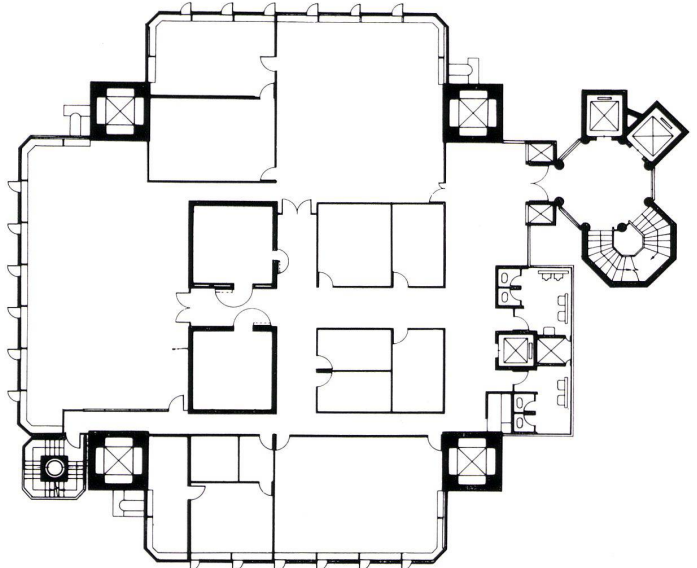


4
Eingangsgeschoß.
Étage d'entrée.
Entrance level.

5
1. Obergeschoß mit Versammlungsraum.
1er étage avec salle de réunion.
1st floor with board room.



5

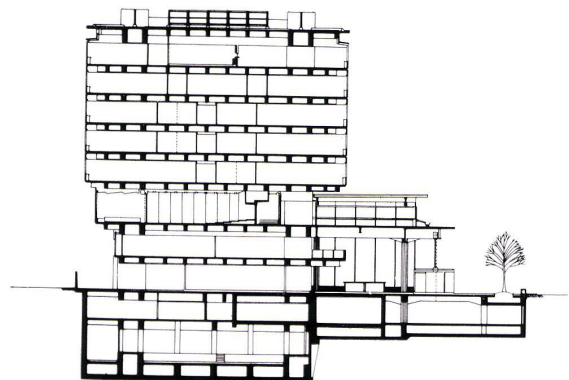


7

6

7
3.-7. Obergeschoß.
3-7ème étage.
3rd-7th floor.

8
Schnitt.
Coupe.
Section.



8

6
2. Obergeschoß mit Dachterrasse.
2ème étage avec terrasse.
2nd floor with roof terrace.