

**Zeitschrift:** Bauen + Wohnen = Construction + habitation = Building + home : internationale Zeitschrift

**Herausgeber:** Bauen + Wohnen

**Band:** 24 (1970)

**Heft:** 8: Repräsentative Verwaltungsbauten = Bâtiments administratifs de prestige = Prestige office buildings

**Artikel:** Verwaltungsgebäude in Mailand = Bâtiment d'administration à Milan = Administration building in Milan

**Autor:** [s.n.]

**DOI:** <https://doi.org/10.5169/seals-347855>

### **Nutzungsbedingungen**

Die ETH-Bibliothek ist die Anbieterin der digitalisierten Zeitschriften. Sie besitzt keine Urheberrechte an den Zeitschriften und ist nicht verantwortlich für deren Inhalte. Die Rechte liegen in der Regel bei den Herausgebern beziehungsweise den externen Rechteinhabern. [Siehe Rechtliche Hinweise.](#)

### **Conditions d'utilisation**

L'ETH Library est le fournisseur des revues numérisées. Elle ne détient aucun droit d'auteur sur les revues et n'est pas responsable de leur contenu. En règle générale, les droits sont détenus par les éditeurs ou les détenteurs de droits externes. [Voir Informations légales.](#)

### **Terms of use**

The ETH Library is the provider of the digitised journals. It does not own any copyrights to the journals and is not responsible for their content. The rights usually lie with the publishers or the external rights holders. [See Legal notice.](#)

**Download PDF:** 08.02.2025

**ETH-Bibliothek Zürich, E-Periodica, <https://www.e-periodica.ch>**





Melchiorre Bega, Mailand

## Verwaltungsgebäude in Mailand

Bâtiment d'administration à Milan  
Administration building in Milan

1  
Ansicht von der Via Alserio mit dem Hauptzugang und den Autoeinfahrtsrampen. Im Vordergrund die Vertriebsräume, die Kantine und als Terrassengeschoß die Konferenzsäle.

Vue de la Via Alserio avec entrée principale et la rampe d'accès des voitures. Au premier plan les salles de vente, la cantine, et l'étage terrasse abritant les salles de conférences.

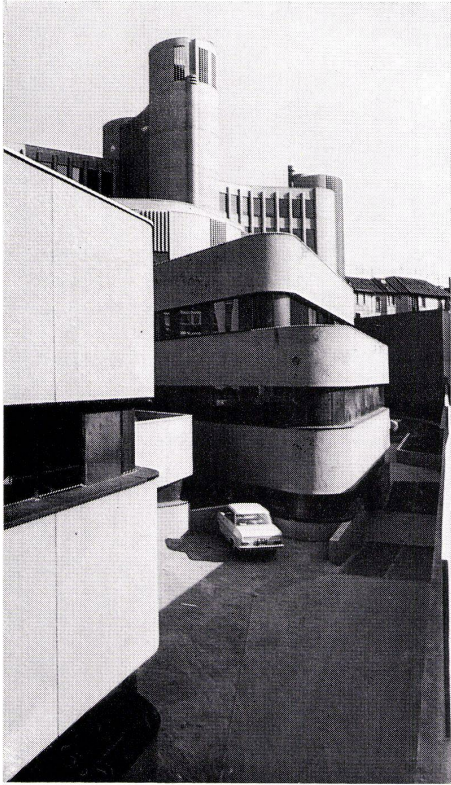
View from the Via Alserio with main entrance and car ramps. In front the salerooms, the canteen and the terrace floor containing the conference rooms.

2  
Ansicht des Anbaus mit der Autoabfahrt zur Tiefgarage.

Vue de l'annexe avec l'accès au garage souterrain.  
View of the annex with entrance to the underground garage.

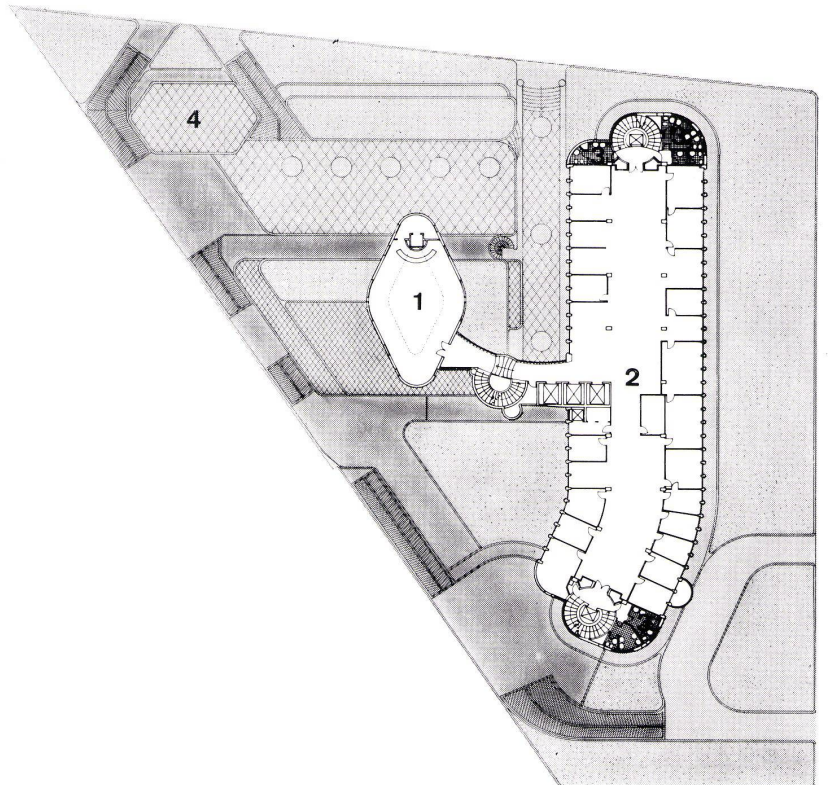






3

3  
Detail der Anbauten.  
Détail des bâtiments annexes.  
Detail of the annexes.



4

4  
Grundriß 2. Obergeschoß.  
Plan du 2ème étage.  
Plan of the 2nd floor.

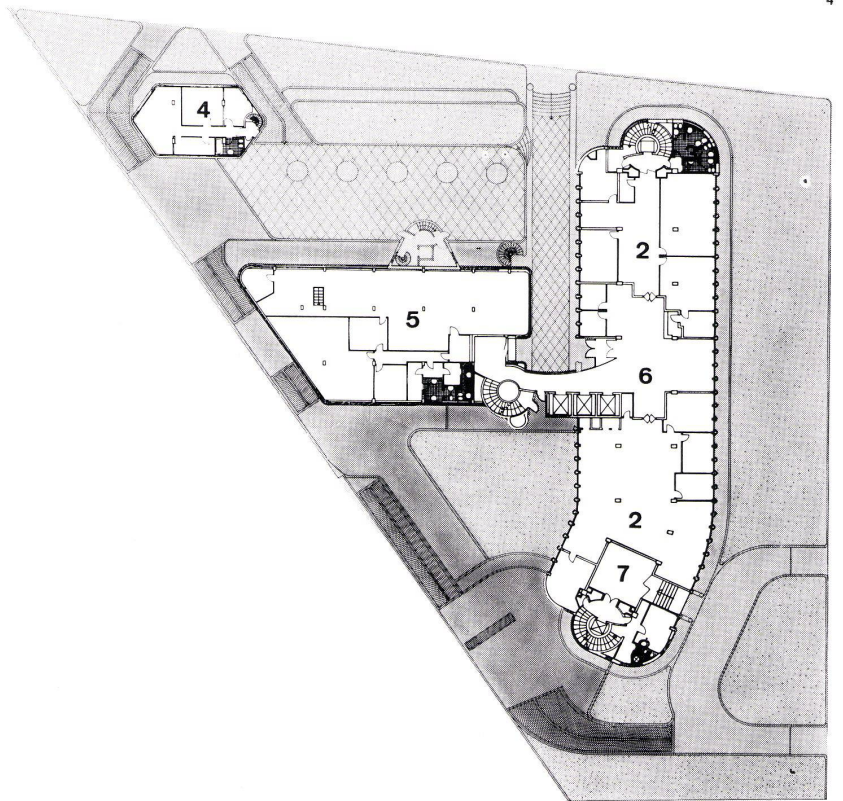
- 1 Konferenzraum / Salle de conférences / Conference room
- 2 Büros / Bureaux / Offices
- 3 Dienstleistung / Services / Service
- 4 Wächter / Gardiens / Guardian

5  
Grundriß Erdgeschoß.  
Plan du rez-de-chaussée.  
Plan of the ground-floor.

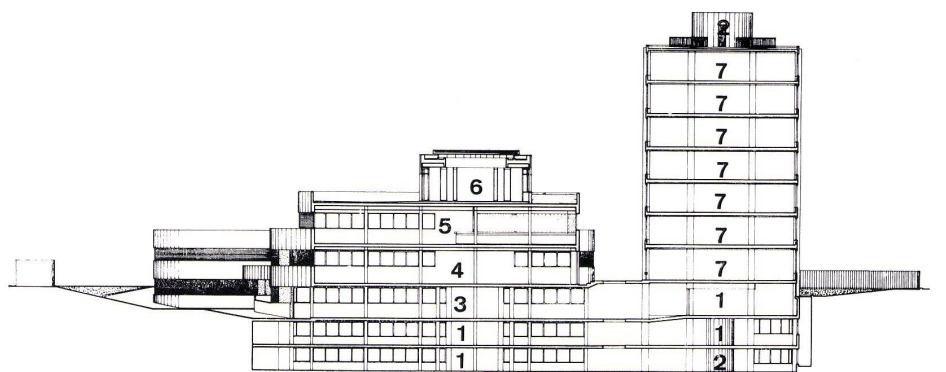
- 2 Büros / Bureaux / Offices
- 3 Dienstleistung / Services / Service
- 4 Wächter / Gardiens / Guardian
- 5 IBM-Zentrum / Centre IBM / IBM centre
- 6 Haupteingang / Entrée principale / Main entrance
- 7 Nebeneingang / Entrée secondaire / Side-entrance

6  
Schnitt.  
Coupe.  
Section.

- 1 Garage
- 2 Technische Einrichtungen / Equipements techniques / Technical equipment
- 3 Lager / Magasin / Storeroom
- 4 IBM-Zentrum / Centre IBM / IBM centre
- 5 Kantine / Cantine / Canteen
- 6 Konferenzraum / Salle de conférences / Conference room
- 7 Büros / Bureaux / Offices



5



6



## Unsere Bauschreiner sind vor allem Bauschreiner.

Sie sind Fachleute, die mit einem modernen Maschinenpark denkbar rationell arbeiten. Das erlaubt uns nicht nur erstklassige Arbeit zu leisten, sondern auch günstige Preise zu offerieren.

**LIENHARD  
SOHNE AG**  
Innenausbau  
Bauschreinerei  
Möbelschreinerei  
Harmonikaturen  
Holzetuis  
8038 Zürich,  
Albisstrasse 131  
Telefon 051/45 12 90

### Tagung

#### 2. Weltkongreß für Architekten und Ingenieure in Israel

Unter dem Thema «Dialog in der Entwicklung» (Dialogue in development) findet in Tel Aviv vom 14. bis 23. Dezember der 2. Weltkongreß für Architekten und Ingenieure statt. Veranstalter sind der Verband israelischer Architekten und Ingenieure sowie das Internationale Zentrum für technische Zusammenarbeit

(ITCC). Offizielle Sprachen: Englisch, Französisch, Spanisch, Hebräisch. Simultanübersetzungsanlagen sind vorhanden. Die am Kongreß zu behandelnden Problemgruppen werden wie folgt umrissen:

Dialog in der Planung, das heißt Dialog zwischen den Entwicklungsplanern und den Konsumenten, so daß demokratische Entscheidungen bewirkt werden.

Integration in der Planung: Es soll eine Methode gefunden werden, dank deren alle sozialen, psychologischen, pädagogischen, politischen und wirtschaftlichen Komponenten der Entwicklungsarbeit genügend berücksichtigt werden können.

Demonstration neuer Entwicklungsmethoden: In Vorlesungen, Diskussionen und im Rahmen einer Ausstellung werden die bestehende Praxis und die Strömungen der modernen Entwicklungsprojekte gezeigt.

### Liste der Photographen

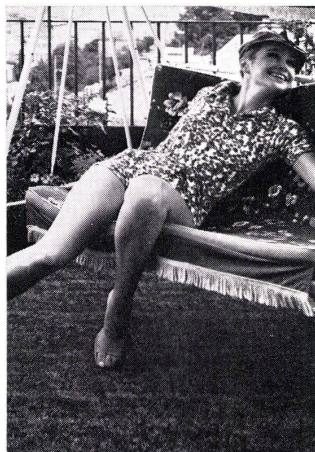
Aerodan Luftfoto  
Bayer, Leverkusen  
Greater London Council Photographic Unit  
Claus Richard Jensen, Horsholm  
Kawasumi, Tokio  
Christian Moser, Bern  
Martin Munter, Ostermündigen  
Hans Raußer, Bern  
Sven Simon, München

#### Berichtigung zu Heft 8/70

Verfasser des Projektes «Verwaltungsgebäude in Mailand» auf den Seiten 282 bis 283 sind die Architekten Melchiorre Bega und Renzo Durand de la Penne, Mitarbeiter Maurizio Dominissini.

>i

**EVERGRASS**



### Zur Umweltgestaltung. Architekten entdecken den wetterfesten Rasenteppich.

Denken Sie an Orte, wo Gras nicht wachsen kann. Wo Schmutz nicht erwünscht ist. Wo Rasenpflege zu kostspielig würde. Wo dennoch ein wohlthuender, weicher Bodenbelag das Leben und Wohnen angenehmer gestalten soll. Da ist Platz für EVERGRASS, den gegen Fäulnis geschützten, dauerhaften und schmucken Rasenteppich aus Polyäthylen. Also auf Terrassen, Balkonen, Dachgärten, Spielplätzen, in Gartenrestaurants, Badeanlagen usw. Der EVERGRASS-Dauerrasenteppich besteht aus Platten von 30 x 30 cm, die ganz einfach durch Druckknöpfe miteinander verbunden und bequem ausgelegt werden können. Auf jeder der 1,5 mm starken Platte «wachsen» über 6500 etwa 25 mm hohe «Grashalme» (= über 71 500 pro m<sup>2</sup>). Wasser kann durch die Perforation entweichen. Die «Halme» richten sich auch nach stärkster Belastung wieder auf. Einfach die Pflege: nur spritzen oder staubsaugen. EVERGRASS gibt es in natürlichem Grün. Und für den exklusiven Geschmack in Orange, Rosé und Blau. Verlangen Sie Muster und Prospekt bei der Schweizer Generalvertretung:

F. Wecker-Frey + Co., Postfach, 8027 Zürich, Tel. 051 361259

Tonwerk Döttingen  
Inhalt 1 Million Liter



**betontanks**



### für Heiz- und Dieselöl

Spezialauskleidung mit elastischer Dauerbeschichtung

Die **Doppelmantel-Kunstharzauskleidung «System Schneider»** mit Überwachung des Hohlraumes mittels Leckanzeigers erfüllt die neuen Vorschriften des Eidg. Amtes für Gewässerschutz. Ausführung bei Neuanlagen und als Sanierung alter Tanks, die den heutigen Vorschriften nicht mehr genügen.

**tankbau**

**otto schneider zürich**

8057 Zürich, Frohburgstrasse 188 - Telefon 051 26 35 05