

**Zeitschrift:** Bauen + Wohnen = Construction + habitation = Building + home : internationale Zeitschrift

**Herausgeber:** Bauen + Wohnen

**Band:** 24 (1970)

**Heft:** 12: Einfamilienhäuser = Maisons familiales = Single-family houses

**Artikel:** Einfamilienhaus in Wuppertal-Barmen = Maison familiale à Wuppertal-Barmen = Detached house in Wuppertal-Barmen

**Autor:** [s.n.]

**DOI:** <https://doi.org/10.5169/seals-347907>

### **Nutzungsbedingungen**

Die ETH-Bibliothek ist die Anbieterin der digitalisierten Zeitschriften. Sie besitzt keine Urheberrechte an den Zeitschriften und ist nicht verantwortlich für deren Inhalte. Die Rechte liegen in der Regel bei den Herausgebern beziehungsweise den externen Rechteinhabern. [Siehe Rechtliche Hinweise.](#)

### **Conditions d'utilisation**

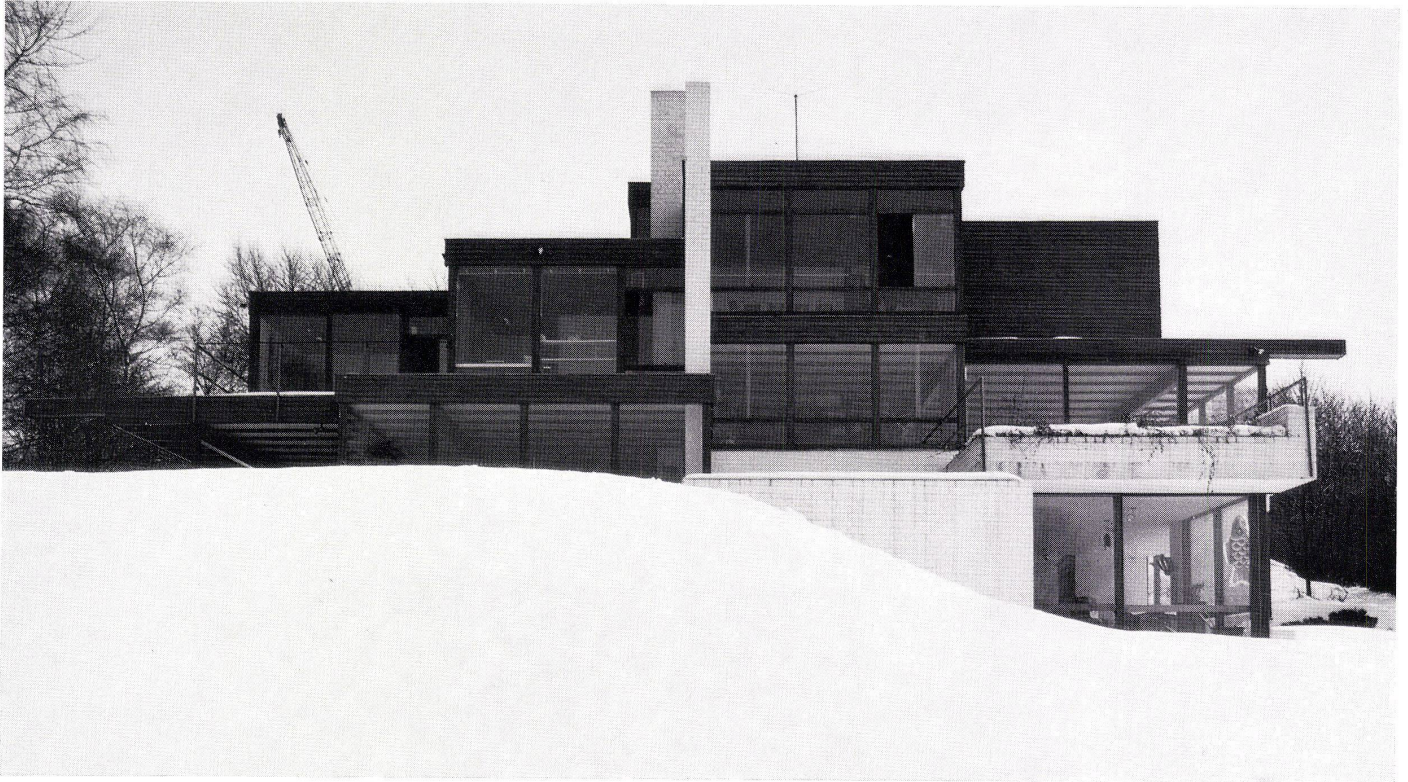
L'ETH Library est le fournisseur des revues numérisées. Elle ne détient aucun droit d'auteur sur les revues et n'est pas responsable de leur contenu. En règle générale, les droits sont détenus par les éditeurs ou les détenteurs de droits externes. [Voir Informations légales.](#)

### **Terms of use**

The ETH Library is the provider of the digitised journals. It does not own any copyrights to the journals and is not responsible for their content. The rights usually lie with the publishers or the external rights holders. [See Legal notice.](#)

**Download PDF:** 08.02.2025

**ETH-Bibliothek Zürich, E-Periodica, <https://www.e-periodica.ch>**



## Einfamilienhaus in Wuppertal-Barmen

Maison familiale à Wuppertal-Barmen  
Detached house in Wuppertal-Barmen

Erich Schneider-Wessling, Köln

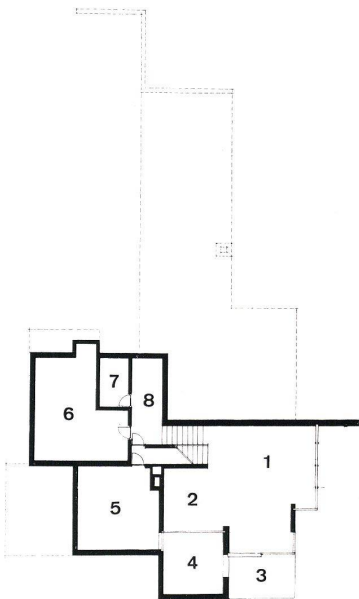
1  
Gesamtansicht mit Schlafzimmerseite.  
Le côté des chambres à coucher, vue d'ensemble.  
Assembly view, bedroom side.

2  
Grundriß Untergeschoß 1:400.  
Plan du sous-sol.  
Plan of basement.

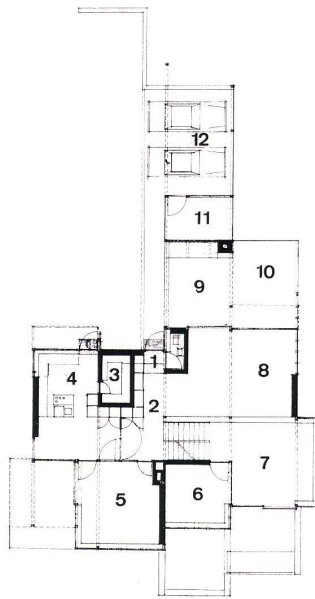
1 Spielraum / Salle de jeux / Playroom  
2 Wirtschaftsraum / Service / Utility room  
3 Terrasse / Terrace  
4 Trockenterrasse / Terrasse couverte / Covered terrace  
5 Heizung / Chauffage / Heating plant  
6 Vorratsraum / Provisions  
7 Weinkeller / Cave à vins / Wine cellar  
8 Hausanschluß / Raccordements / Power and water mains

3  
Grundriß Erdgeschoß 1:400.  
Plan du rez-de-chaussée.  
Plan of ground floor.

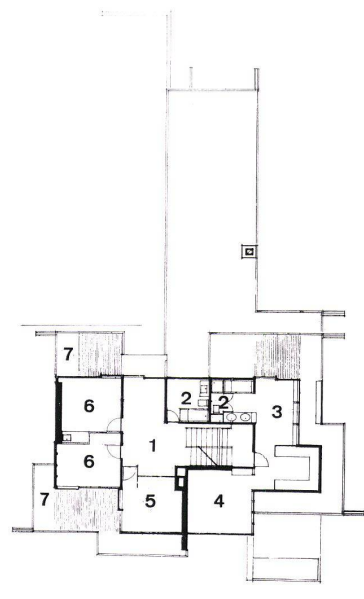
1 Eingang / Entrée / Entrance  
2 Halle / Hall  
3 Vorräte / Provisions  
4 Küche / Cuisine / Kitchen  
5 EBzimmer / Salle à manger / Dining-room  
6 Arbeitszimmer / Cabinet de travail / Study  
7 Wohnraum / Séjour / Living-room  
8 Wohnhalle / Grand séjour / Large living tract  
9 Gedeckte Terrasse / Terrasse couverte / Covered terrace  
10 Offene Terrasse / Terrasse découverte / Open terrace  
11 Abstellraum / Débarras / Storage space  
12 Autoeinsteplätze / Garage / Parking sites



2



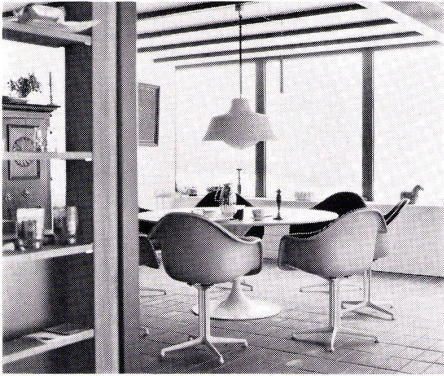
3



4



5



6



8

4 Grundriß Obergeschoß 1:400.  
Plan de l'étage supérieur.

Plan of upper floor.

- 1 Spielflur / Couloir, salle de jeux / Play corridor
- 2 Bad, WC / Salle de bains, WC / Bath, WC
- 3 Ankleide / Vestiaire / Dressing-room
- 4 Elternschlafzimmer / Chambre des parents / Master bedroom
- 5 Zimmer / Chambre / Bedroom
- 6 Schlafzimmer / Chambre à coucher / Bedroom
- 7 Erholungsterrassen / Terrasses de repos / Lounging terraces

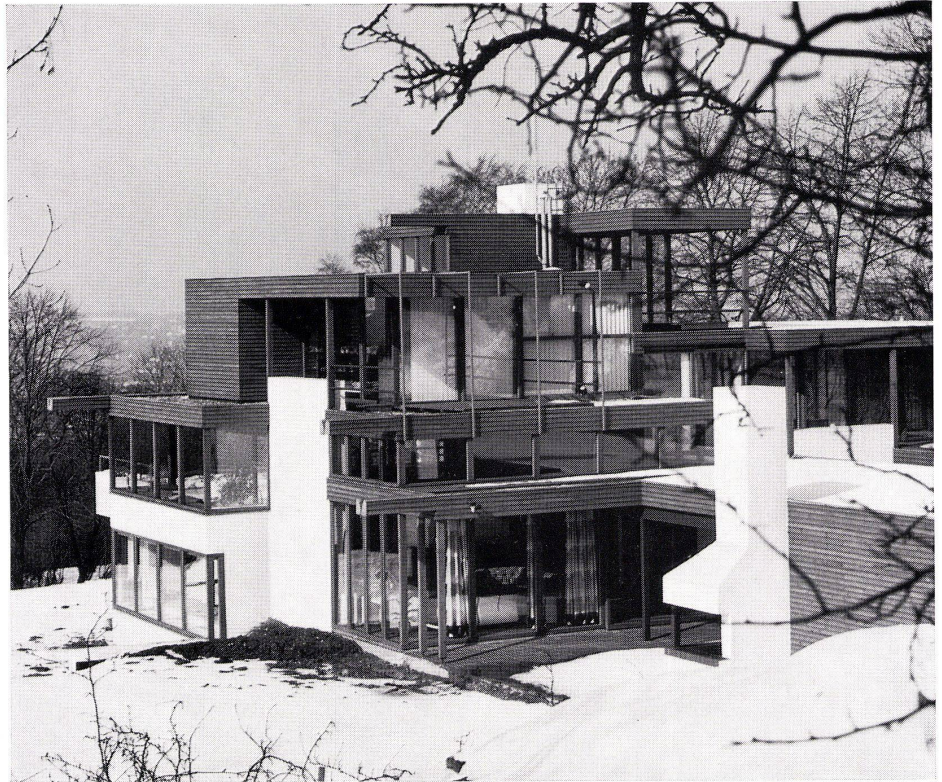
5  
Arbeitszimmer.  
Cabinet de travail.  
Study.

6  
Eßzimmer.  
Salle à manger.  
Dining-room.

7  
Ansicht vom Hang mit Terrassen und offenem Kamin.  
Vue côté pente de la terrasse et de la cheminée extérieure.  
Elevation view from slope with terraces and outdoor fireplace.

8  
Küche / Cuisine / Kitchen

9  
Ansicht mit Wohnraum und Freiplatz.  
Façade montrant le séjour avec terrasse.  
Elevation view with living-room and terrace.



7



9