

**Zeitschrift:** Bauen + Wohnen = Construction + habitation = Building + home : internationale Zeitschrift

**Herausgeber:** Bauen + Wohnen

**Band:** 24 (1970)

**Heft:** 12: Einfamilienhäuser = Maisons familiales = Single-family houses

**Artikel:** Wohnhaus in Barton/Cambridgeshire, England = Habitation à Barton, Cambridgeshire, Grande-Bretagne = House in Barton, Cambridgeshire, England

**Autor:** [s.n.]

**DOI:** <https://doi.org/10.5169/seals-347908>

### **Nutzungsbedingungen**

Die ETH-Bibliothek ist die Anbieterin der digitalisierten Zeitschriften. Sie besitzt keine Urheberrechte an den Zeitschriften und ist nicht verantwortlich für deren Inhalte. Die Rechte liegen in der Regel bei den Herausgebern beziehungsweise den externen Rechteinhabern. [Siehe Rechtliche Hinweise.](#)

### **Conditions d'utilisation**

L'ETH Library est le fournisseur des revues numérisées. Elle ne détient aucun droit d'auteur sur les revues et n'est pas responsable de leur contenu. En règle générale, les droits sont détenus par les éditeurs ou les détenteurs de droits externes. [Voir Informations légales.](#)

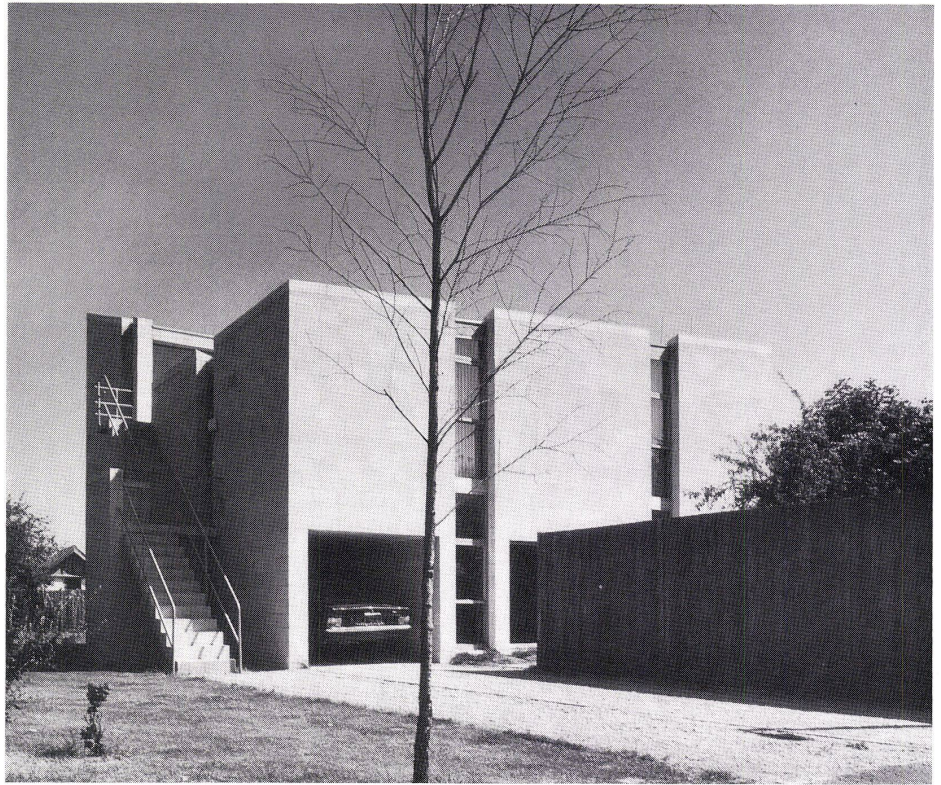
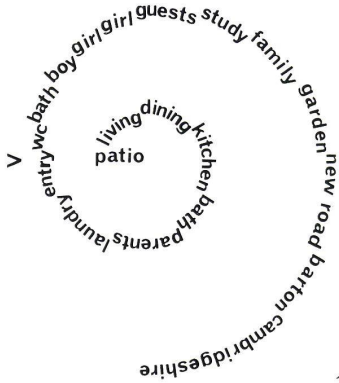
### **Terms of use**

The ETH Library is the provider of the digitised journals. It does not own any copyrights to the journals and is not responsible for their content. The rights usually lie with the publishers or the external rights holders. [See Legal notice.](#)

**Download PDF:** 02.02.2025

**ETH-Bibliothek Zürich, E-Periodica, <https://www.e-periodica.ch>**

patio wc  
 kitchen  
 study barton  
 garden children  
 family entry  
 baths parents  
 living new road  
 cambridge guests  
 dining laundry

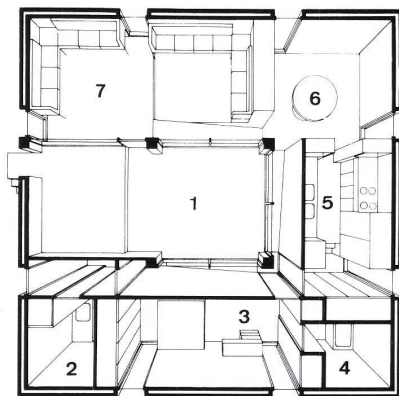
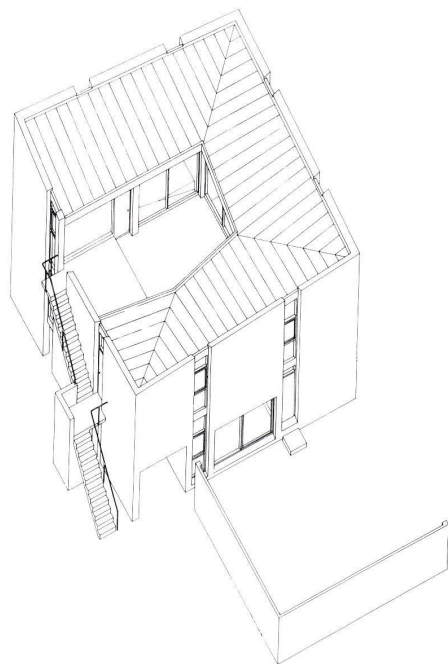


## Wohnhaus in Barton/Cambridgeshire, England

Habitation à Barton, Cambridgeshire, Grande-Bretagne

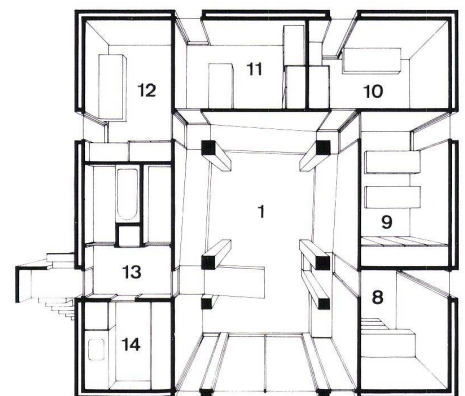
House in Barton, Cambridgeshire, England

Barry Gasson und John Meunier, Cambridge



4 Grundriß-Isometrie Erdgeschoß.  
 Isométrie du rez-de-chaussée.  
 Plan-isometry of ground floor.

- 1 Zentrale Halle / Hall central / Central hall
- 2 WC, Garderobe / WC, vestiaire / WC, cloakroom
- 3 Elternschlafzimmer / Chambre des parents / Master bedroom
- 4 Bad, WC / Salle de bains, WC / Bath, WC
- 5 Küche / Cuisine / Kitchen
- 6 Eßzimmer / Salle à manger / Dining-room
- 7 Wohnraum / Salle de séjour / Living-room



5 Grundriß-Isometrie Obergeschoß.  
 Isométrie de l'étage supérieur.  
 Plan-isometry of upper floor.

- 1 Zentrale Halle / Hall central / Central hall
- 8 Abstellraum / Débarras / Storage space
- 9-12 Schlafzimmer / Chambres à coucher / Bedrooms
- 13 Bad, WC, Vorraum / Salle de bains, WC, dégagement / Bath, WC, vestibule
- 14 Schrankraum / Rangement / Cupboards





6  
Eingang.  
Entrée.  
Entrance.

7  
Zentrale Halle mit Umgangsrampe zu den einzelnen  
Räumen.  
Hall central avec rampe de distribution des différentes  
pièces.  
Central hall with ramp leading to the individual rooms.

8  
Blick von der Rampe auf den Dachgarten.  
La terrasse jardin vue de la rampe.  
View from the ramp on to the roof garden.

9  
Oberster Raum mit Ausgang auf die Dachterrasse.  
Pièce supérieure avec accès à la toiture-terrasse.  
Top room with exit on to the roof terrace.

10  
Dachterrasse.  
Toiture-terrasse.  
Roof terrace.



10