

Zeitschrift: Bauen + Wohnen = Construction + habitation = Building + home : internationale Zeitschrift

Herausgeber: Bauen + Wohnen

Band: 24 (1970)

Heft: 12: Einfamilienhäuser = Maisons familiales = Single-family houses

Artikel: Stahlhaus-Prototyp in Wimbledon, England = Prototype de maison en acier à Wimbledon, Grande-Bretagne = Steel house in Wimbledon, England

Autor: [s.n.]

DOI: <https://doi.org/10.5169/seals-347909>

Nutzungsbedingungen

Die ETH-Bibliothek ist die Anbieterin der digitalisierten Zeitschriften. Sie besitzt keine Urheberrechte an den Zeitschriften und ist nicht verantwortlich für deren Inhalte. Die Rechte liegen in der Regel bei den Herausgebern beziehungsweise den externen Rechteinhabern. [Siehe Rechtliche Hinweise.](#)

Conditions d'utilisation

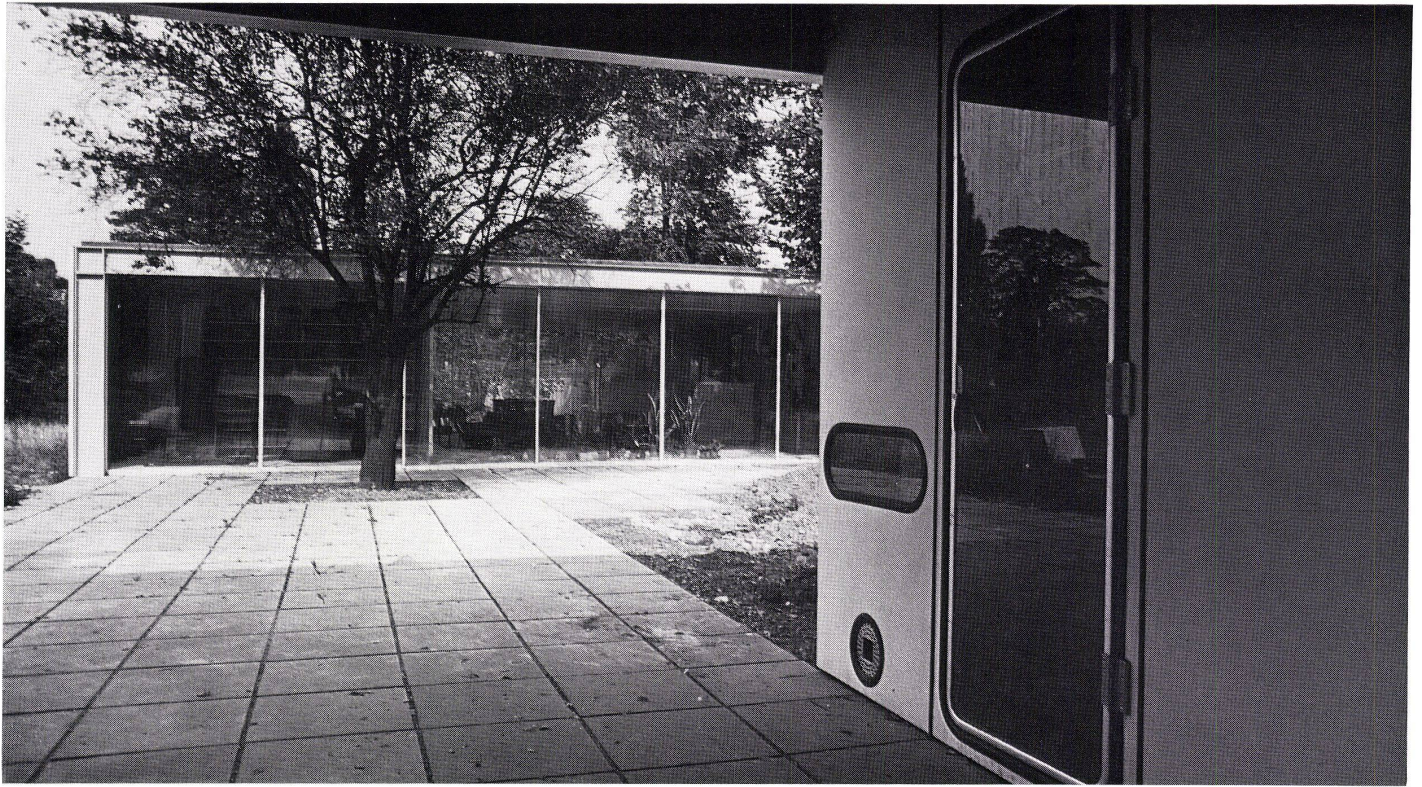
L'ETH Library est le fournisseur des revues numérisées. Elle ne détient aucun droit d'auteur sur les revues et n'est pas responsable de leur contenu. En règle générale, les droits sont détenus par les éditeurs ou les détenteurs de droits externes. [Voir Informations légales.](#)

Terms of use

The ETH Library is the provider of the digitised journals. It does not own any copyrights to the journals and is not responsible for their content. The rights usually lie with the publishers or the external rights holders. [See Legal notice.](#)

Download PDF: 08.02.2025

ETH-Bibliothek Zürich, E-Periodica, <https://www.e-periodica.ch>



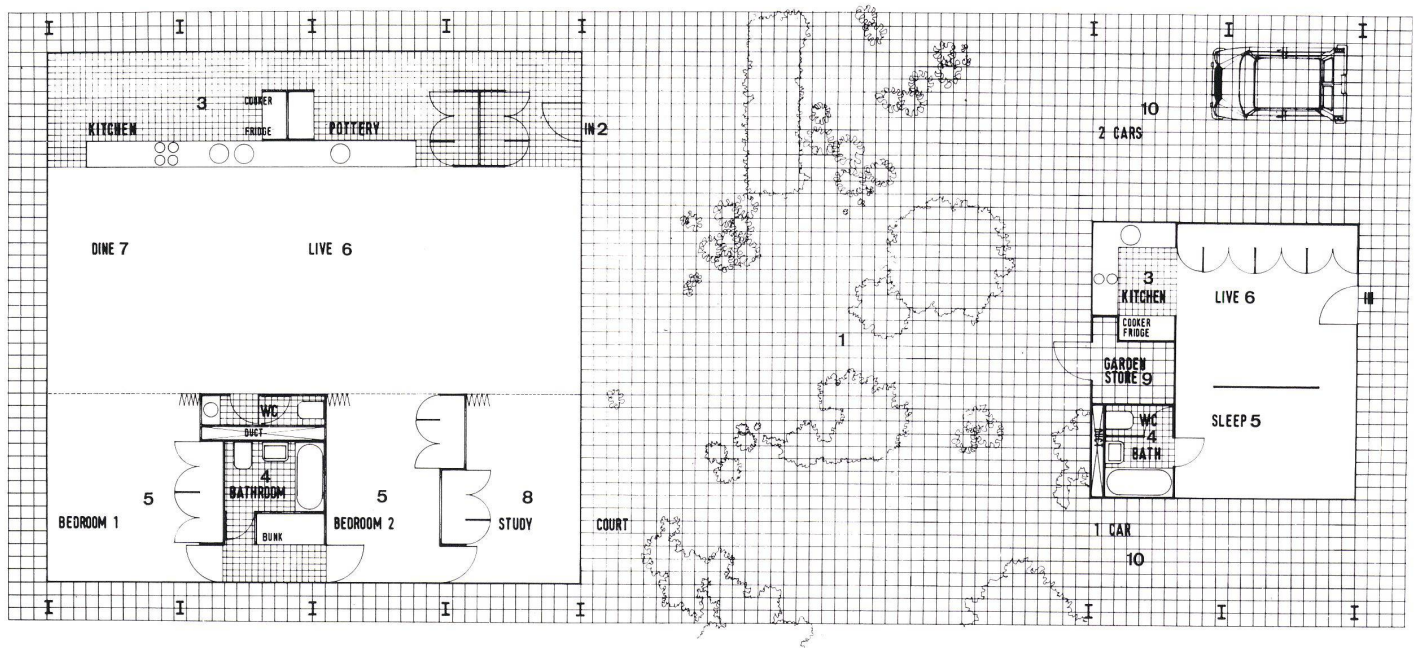
Stahlhaus-Prototyp in Wimbledon, England

Prototype de maison en acier à Wimbledon, Grande-Bretagne

Steel house prototype in Wimbledon, England

Richard + Su Rogers, London

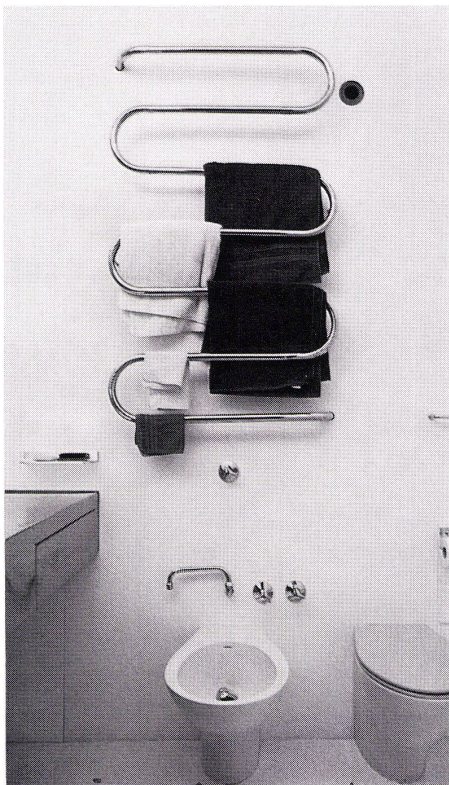
1
Blick durch den Autounterstellplatz auf das Hauptgebäude.
Vue du bâtiment principal à travers le garage collectif.
View through the garage on to the main building.



2



3



4



5

2
Grundriß der Gesamtanlage 1:200.
Plan d'ensemble.

Assembly plan.

- 1 Garten / Jardin / Garden
- 2 Wohnhauseingang / Entrée de l'habitation / House entrance
- 3 Küchen / Cuisines / Kitchens
- 4 Bad, WC / Salle de bains, WC / Bath, WC
- 5 Schlafzimmer / Chambres à coucher / Bedrooms
- 6 Wohnräume / Séjours / Living-rooms
- 7 Eßplatz / Repas / Dining-nook
- 8 Arbeitszimmer / Cabinet de travail / Study
- 9 Gartengeräte / Outils de jardinage / Garden tools
- 10 Autounterstellplätze / Garage collectif / Garage

3
Gästehaustrakt mit Autounterstellplätzen.
Aile des hôtes et parkings couverts.
Guest house tract with covered parking sites.

4
Bad mit Handluchtrocken-Heizschlange.
Salle de bains avec serpentin de séchage du linge.
Bath with heating coils for drying towels.

5
Wohnraum mit Ausblick auf den Garten und dahinter liegenden Gästehaustrakt.
Salle de séjour avec vue sur le jardin, à l'arrière plan l'aile des hôtes.
Living-room with view on to the garden and, behind, guest house tract.