

**Zeitschrift:** Bauen + Wohnen = Construction + habitation = Building + home : internationale Zeitschrift

**Herausgeber:** Bauen + Wohnen

**Band:** 25 (1971)

**Heft:** 3: Industriebau = Bâtiments industriels = Industrial plants

**Artikel:** Möbel- und Innenausbau : IN-OUT System = Système IN-OUT = IN-OUT system

**Autor:** Joedicke, Jürgen

**DOI:** <https://doi.org/10.5169/seals-333979>

### **Nutzungsbedingungen**

Die ETH-Bibliothek ist die Anbieterin der digitalisierten Zeitschriften. Sie besitzt keine Urheberrechte an den Zeitschriften und ist nicht verantwortlich für deren Inhalte. Die Rechte liegen in der Regel bei den Herausgebern beziehungsweise den externen Rechteinhabern. [Siehe Rechtliche Hinweise.](#)

### **Conditions d'utilisation**

L'ETH Library est le fournisseur des revues numérisées. Elle ne détient aucun droit d'auteur sur les revues et n'est pas responsable de leur contenu. En règle générale, les droits sont détenus par les éditeurs ou les détenteurs de droits externes. [Voir Informations légales.](#)

### **Terms of use**

The ETH Library is the provider of the digitised journals. It does not own any copyrights to the journals and is not responsible for their content. The rights usually lie with the publishers or the external rights holders. [See Legal notice.](#)

**Download PDF:** 08.02.2025

**ETH-Bibliothek Zürich, E-Periodica, <https://www.e-periodica.ch>**

## Möbel und Innenausbau

Angelo Mangiarotti, Mailand

### IN-OUT System

Systeme IN-OUT

IN-OUT System

Das System setzt sich aus einzelnen, austauschbaren Elementen zusammen, die unterschiedlichen Nutzungen dienen können. Mit diesem System können sowohl Möbel wie Schrankwände gebildet werden. Das Verbindungselement erlaubt Anschlüsse in vier Richtungen. Ebenso sind parallele Kopplungen zur Erreichung einer größeren Steifigkeit möglich. Wegen der speziellen Eigenschaften des Verbindungselementes war es möglich, alle Komponenten des Systems durch Strangpressen herzustellen. Als Material wurde PVC verwendet, und zwar wegen der ihm eignen Leichtigkeit, Stärke, Dauerhaftigkeit und Elastizität. Bei der Projektierung wurde vor allem auf die Einfachheit des Montierens und Demontierens geachtet. Das Zusammensetzen folgt durch Druck, bei dem die Elastizität des Materials ausgenutzt wird. Das System IN-OUT wird von der Firma Knoll auf dem internationalen Markt vertreten.

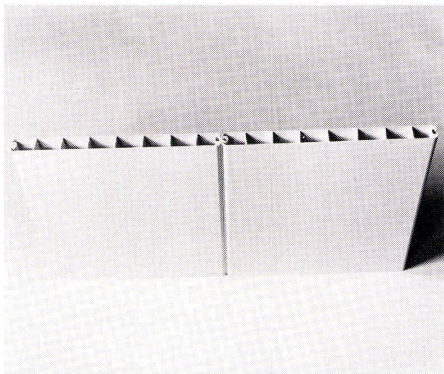
Jürgen Joedicke

1  
Lineare Verbindung zweier Elemente.  
Assemblage linéaire de deux éléments.  
Linear combination of two elements.

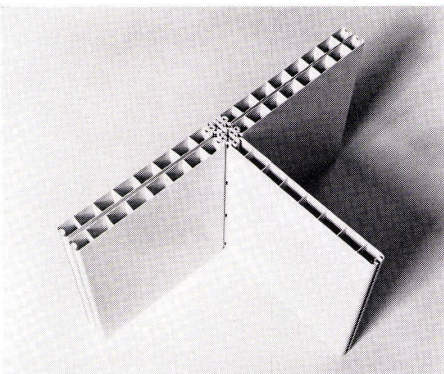
2  
L-förmige Verbindung mit doppelter Wand.  
Assemblage en équerre avec cloison double.  
L-shaped combination with double wall.

3  
Kreuzförmige Verbindung von vier Elementen  
Assemblage cruciforme de quatre éléments.  
Cruciform combination of four elements.

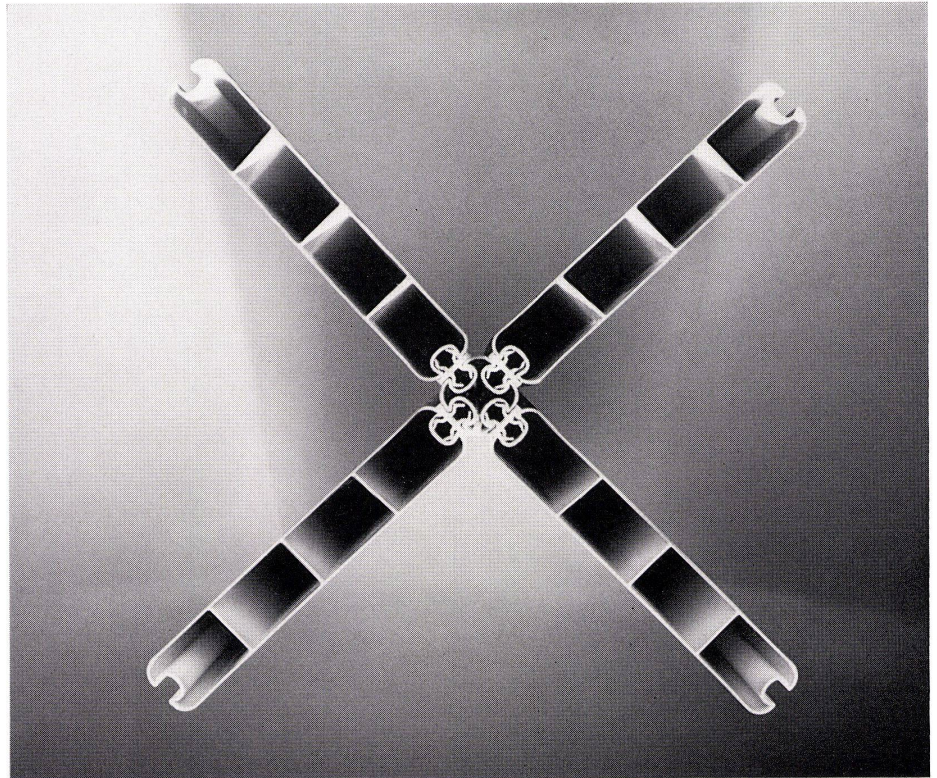
4-6  
Detail des Verbindungselementes.  
Détail de l'élément d'assemblage.  
Detail of combination element.



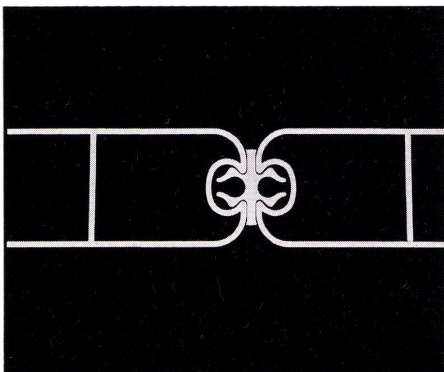
1



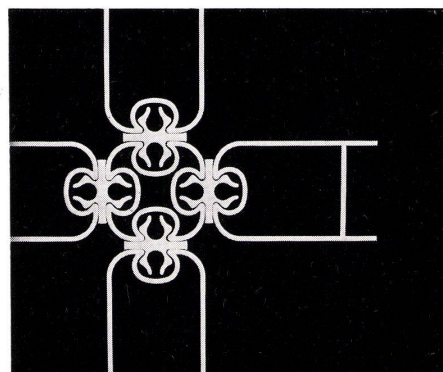
2



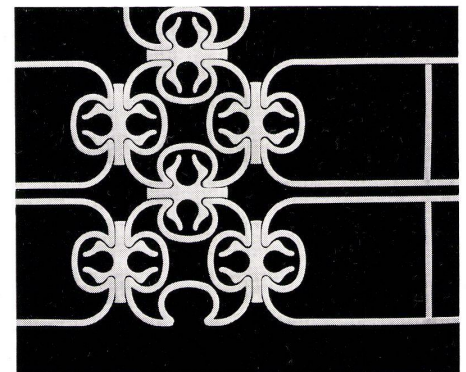
3



4



5



6

7

Raumtrennende Schrankwand.  
Rangée d'armoires formant cloison séparatrice.  
Space-dividing locker wall.

8

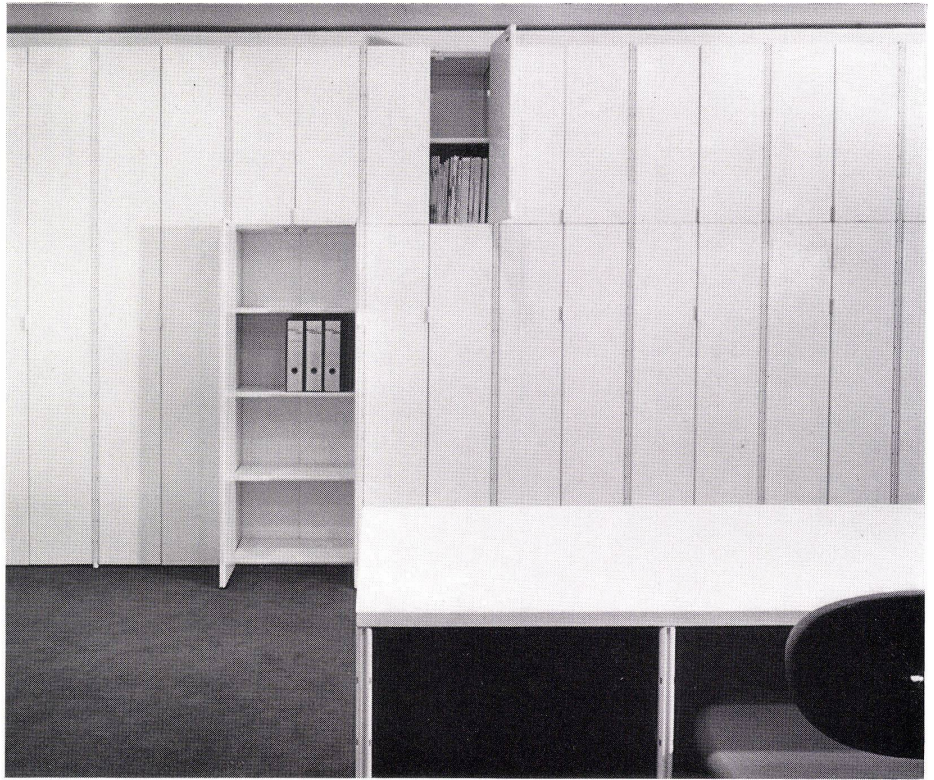
Schreibtisch-Kombination.  
Combinaison de bureaux.  
Desk combination.

9

Halbhohe Schrankwand mit anschließendem Tisch.  
Armoire à mi-hauteur avec table adjacente.  
Locker wall running up half way with adjoining table.

10

Tischkombinationen mit offener Bücherwand.  
Combinaison de tables avec rayonnage de livres.  
Table combinations with bookshelves.



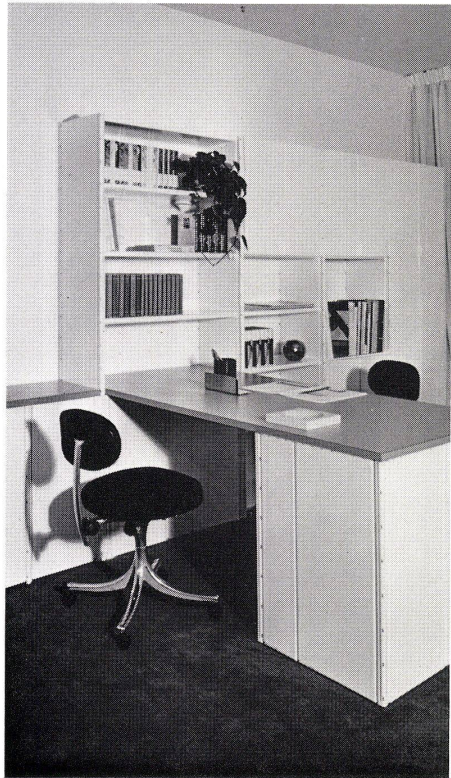
7



8



10



9