

**Zeitschrift:** Bauen + Wohnen = Construction + habitation = Building + home : internationale Zeitschrift

**Herausgeber:** Bauen + Wohnen

**Band:** 25 (1971)

**Heft:** 8: Läden und Warenhäuser = Magasins et grands magasins = Shops and department stores

**Artikel:** Möbelgeschäftshausumbau in Mailand = Transformation d'un magasin de meubles à Milan = Transformation of a furniture store in Milan

**Autor:** [s.n.]

**DOI:** <https://doi.org/10.5169/seals-334069>

### **Nutzungsbedingungen**

Die ETH-Bibliothek ist die Anbieterin der digitalisierten Zeitschriften. Sie besitzt keine Urheberrechte an den Zeitschriften und ist nicht verantwortlich für deren Inhalte. Die Rechte liegen in der Regel bei den Herausgebern beziehungsweise den externen Rechteinhabern. [Siehe Rechtliche Hinweise.](#)

### **Conditions d'utilisation**

L'ETH Library est le fournisseur des revues numérisées. Elle ne détient aucun droit d'auteur sur les revues et n'est pas responsable de leur contenu. En règle générale, les droits sont détenus par les éditeurs ou les détenteurs de droits externes. [Voir Informations légales.](#)

### **Terms of use**

The ETH Library is the provider of the digitised journals. It does not own any copyrights to the journals and is not responsible for their content. The rights usually lie with the publishers or the external rights holders. [See Legal notice.](#)

**Download PDF:** 02.02.2025

**ETH-Bibliothek Zürich, E-Periodica, <https://www.e-periodica.ch>**

## Möbelgeschäftshaus- umbau in Mailand

Transformation d'un magasin de meubles à  
Milan

Transformation of a furniture store in Milan

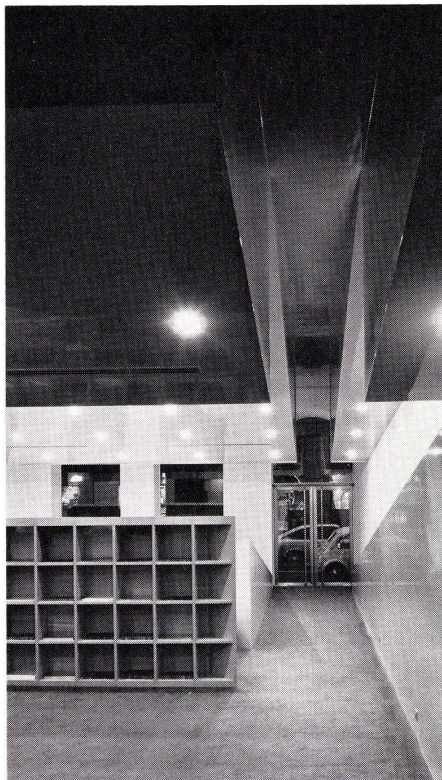
Gae Aulenti, Mailand



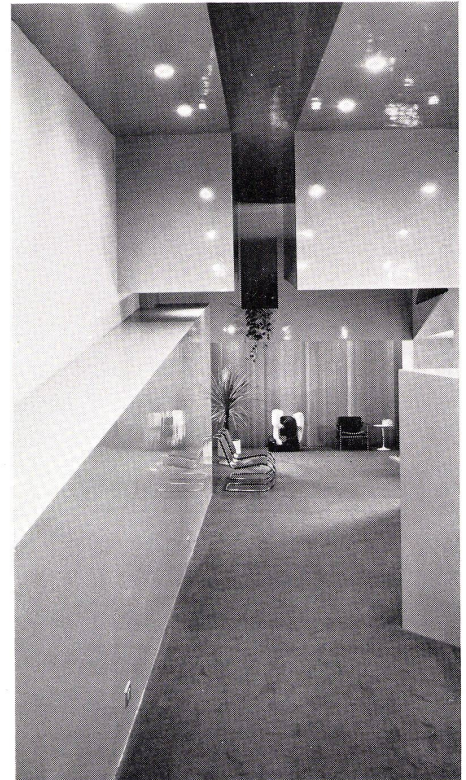
1  
Straßenansicht zur Via Montenapoleone.  
Façade donnant sur la rue Montenapoleone.  
Street front facing Via Montenapoleone.

2  
Geschäftshauseingang von innen mit abgehängter  
Decke.  
L'entrée du magasin vue de l'intérieur avec plafond  
suspendu.  
Shop entrance from inside with suspended ceiling.

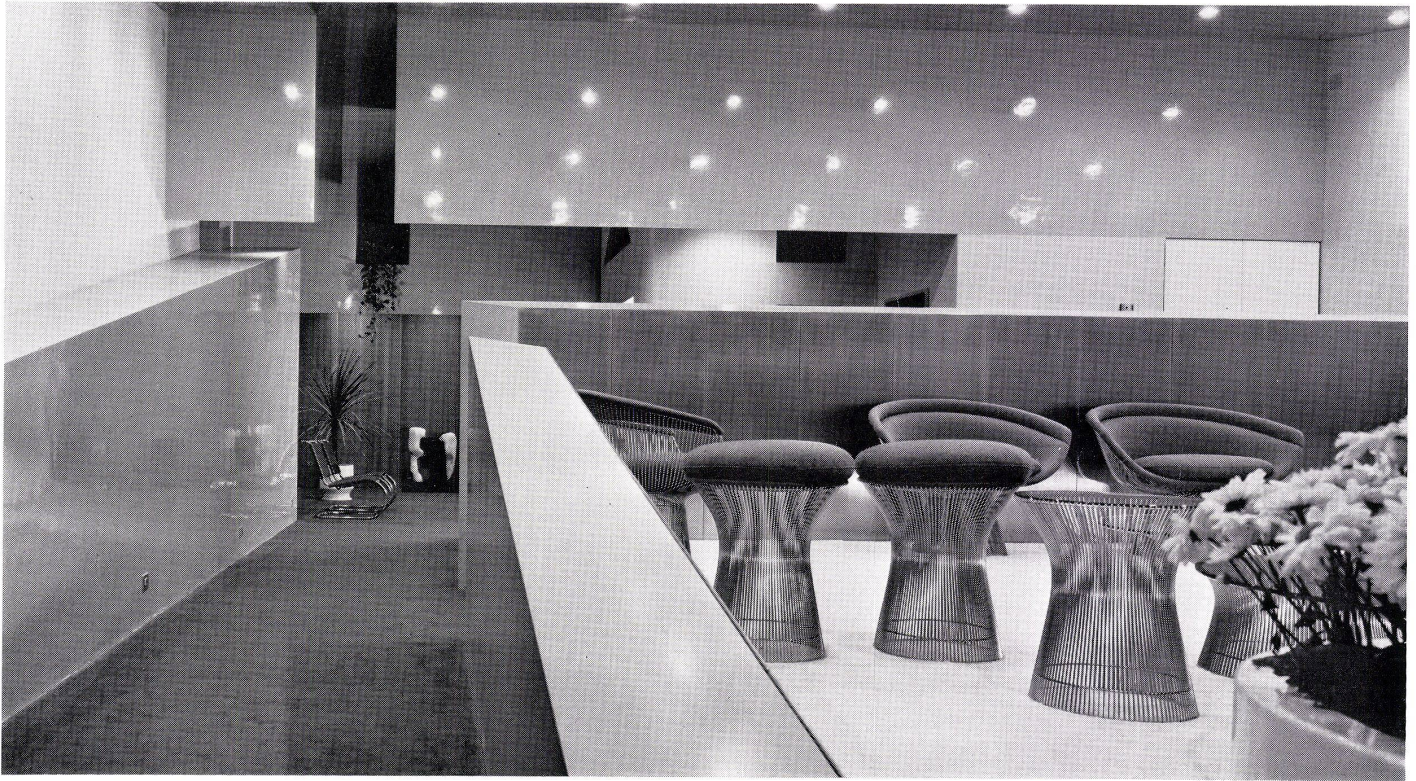
3  
Durchblick zum hinteren Ladenteil mit Wandvorbau  
und abgehängter Decke.  
Vue vers le fond du magasin avec cloison et plafond  
suspendu.  
Looking through toward the back of the shop with  
partition and suspended ceiling.



2



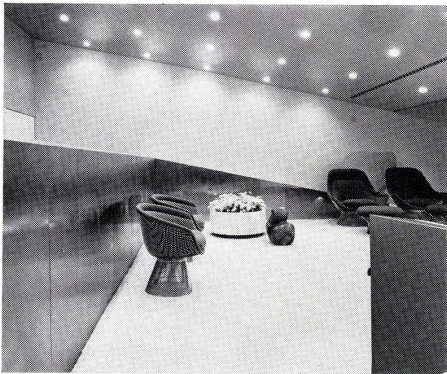
3



4

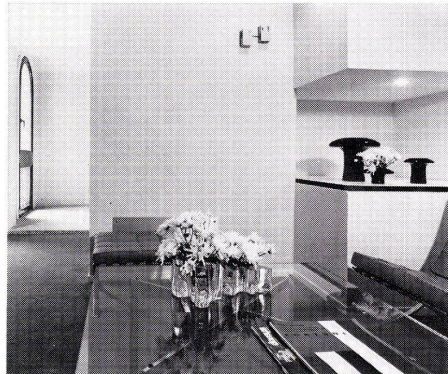
4 Durchgang zum hinteren Ladenteil mit Verkaufsausstellung zur Schaufensterseite.  
Passage vers le fond du magasin avec exposition de vente prolongeant les vitrines vers l'intérieur.

Passageway to the back of the shop with sales display continuing back from display window.



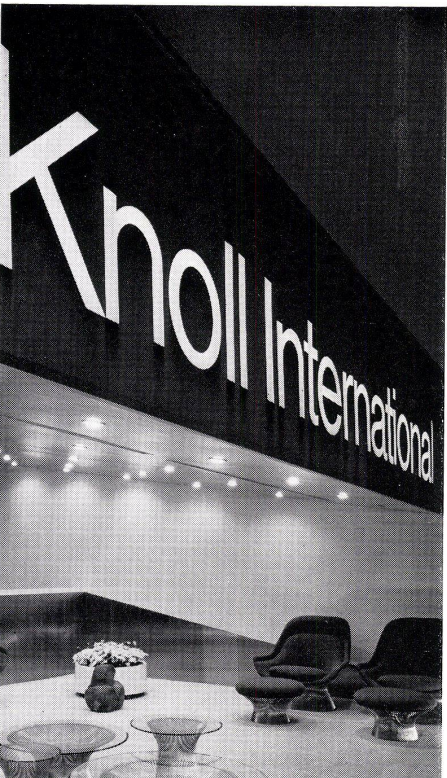
5

5 Verkaufsausstellung zur Schaufensterseite.  
Exposition de vente prolongeant les vitrines.  
Sales display continuing back from display window.



6

6 Treppenhauskern im Innern.  
Groupe d'escaliers central.  
Stairway group on inside.



7

7 Schaufensterhinterbau mit Ausstellungsfläche.  
Prolongement intérieur de la vitrine formant exposition de vente.  
Interior continuation of display window with display surface.



8

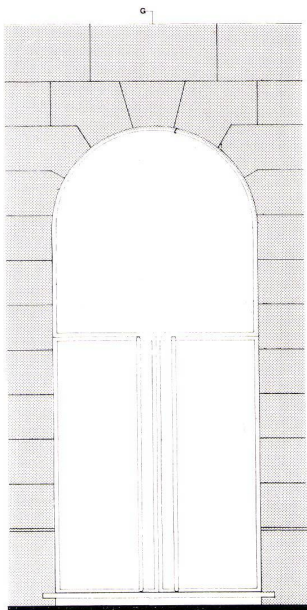
8 Renoviertes Treppenhaus mit Einblick in eine der Stockwerks-Verkaufsabteilungen.  
Le groupe d'escaliers rénové avec vue vers un des étages de vente supérieurs.  
Renovated stairwell with view into one of the upper sales floors.

9 Verkaufsabteilung zur Schaufensterseite.  
Rayon de vente côté vitrines.  
Sales department on display window side.

10 Grundriß und Schnitte 1:250.  
Plan et coupes 1:250.  
Plan and section 1:250.



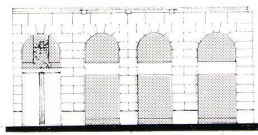
9



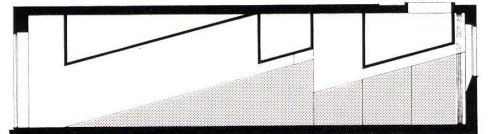
HAUPTINGANG



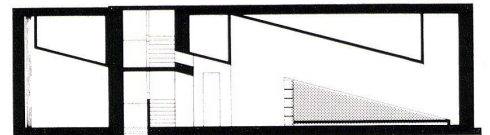
SCHNITT GG



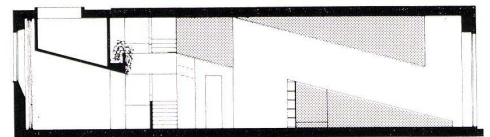
FASSADE



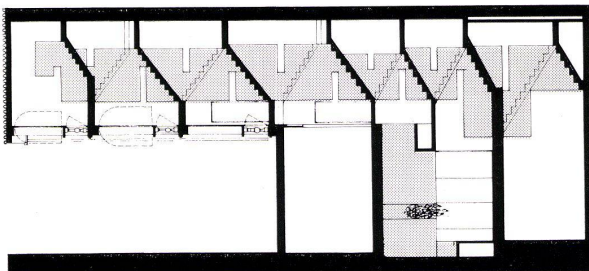
SCHNITT AA



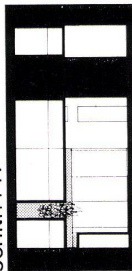
SCHNITT BB



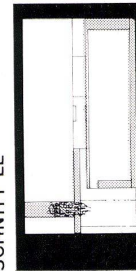
SCHNITT CC



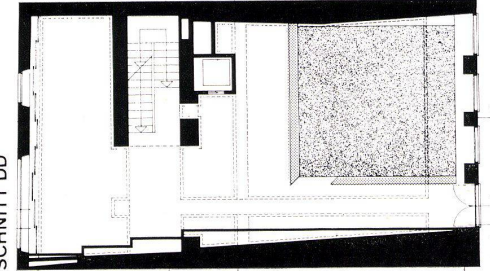
SCHNITT FF



SCHNITT EE



SCHNITT DD



GRUNDRISS

10