

Zeitschrift: Bauen + Wohnen = Construction + habitation = Building + home : internationale Zeitschrift

Herausgeber: Bauen + Wohnen

Band: 25 (1971)

Heft: 12: Bauwerke aus Stahl = Constructions en acier = Constructions of steel

Artikel: Craig Ellwood's Atelier in Los Angeles, Californien = L'atelier de Craig Ellwood à Los Angeles, Californie = Craig Ellwood's office in Los Angeles, California

Autor: [s.n.]

DOI: <https://doi.org/10.5169/seals-334137>

Nutzungsbedingungen

Die ETH-Bibliothek ist die Anbieterin der digitalisierten Zeitschriften. Sie besitzt keine Urheberrechte an den Zeitschriften und ist nicht verantwortlich für deren Inhalte. Die Rechte liegen in der Regel bei den Herausgebern beziehungsweise den externen Rechteinhabern. [Siehe Rechtliche Hinweise.](#)

Conditions d'utilisation

L'ETH Library est le fournisseur des revues numérisées. Elle ne détient aucun droit d'auteur sur les revues et n'est pas responsable de leur contenu. En règle générale, les droits sont détenus par les éditeurs ou les détenteurs de droits externes. [Voir Informations légales.](#)

Terms of use

The ETH Library is the provider of the digitised journals. It does not own any copyrights to the journals and is not responsible for their content. The rights usually lie with the publishers or the external rights holders. [See Legal notice.](#)

Download PDF: 08.02.2025

ETH-Bibliothek Zürich, E-Periodica, <https://www.e-periodica.ch>

Craig Ellwood's Atelier in Los Angeles, Californien

L'atelier de Craig Ellwood à Los Angeles, Californie

Craig Ellwood's Office in Los Angeles, California

Entwurf 1966, Ausführung 1966-67

Projet 1966, exécution 1966-67

Designed 1966, Constructed 1966-67

1
Straßenfassade.
Façade sur rue.
Street façade.

2
Empfangsraum, Gemälde im Hintergrund von Craig Ellwood.
Réception, à l'arrière plan une toile de Craig Ellwood.
Reception room, painting in background by Craig Ellwood.

3
Korridor; rechts hinter Glaswänden die Büros, im Hintergrund das Entwurfsatelier.
Circulation; A droite derrière les parois vitrées les bureaux, à l'arrière plan l'atelier des projeteurs.
Corridor; glass-walled offices on right, drafting room in background.

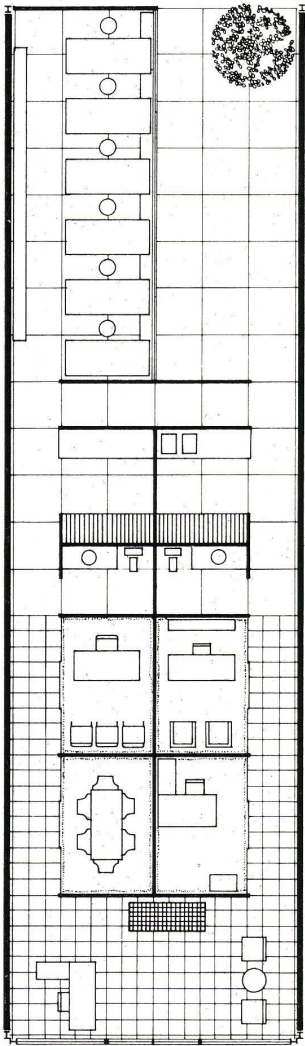


2

3

4, 6
Entwurfsatelier.
L'atelier des projeteurs.
Draftingroom.

5
Grundriß.
Plan.



5