

Zeitschrift: Bauen + Wohnen = Construction + habitation = Building + home : internationale Zeitschrift

Herausgeber: Bauen + Wohnen

Band: 26 (1972)

Heft: 2: Wohnungsbau, Mitbestimmung und Aktivierung der Mieter = Construction d'habitation, collaboration et participation des locataires = Housing construction, tenant co-management

Artikel: Zwei Wohnhäuser in München-Schwabing = Deux immeubles d'habitation à Munich-Schwabing = Two high-rise residence blocks in Munich-Schwabing

Autor: [s.n.]

DOI: <https://doi.org/10.5169/seals-334327>

Nutzungsbedingungen

Die ETH-Bibliothek ist die Anbieterin der digitalisierten Zeitschriften. Sie besitzt keine Urheberrechte an den Zeitschriften und ist nicht verantwortlich für deren Inhalte. Die Rechte liegen in der Regel bei den Herausgebern beziehungsweise den externen Rechteinhabern. [Siehe Rechtliche Hinweise.](#)

Conditions d'utilisation

L'ETH Library est le fournisseur des revues numérisées. Elle ne détient aucun droit d'auteur sur les revues et n'est pas responsable de leur contenu. En règle générale, les droits sont détenus par les éditeurs ou les détenteurs de droits externes. [Voir Informations légales.](#)

Terms of use

The ETH Library is the provider of the digitised journals. It does not own any copyrights to the journals and is not responsible for their content. The rights usually lie with the publishers or the external rights holders. [See Legal notice.](#)

Download PDF: 02.02.2025

ETH-Bibliothek Zürich, E-Periodica, <https://www.e-periodica.ch>

Zwei Wohnhäuser in München-Schwabing

Deux immeubles d'habitation à Munich-Schwabing

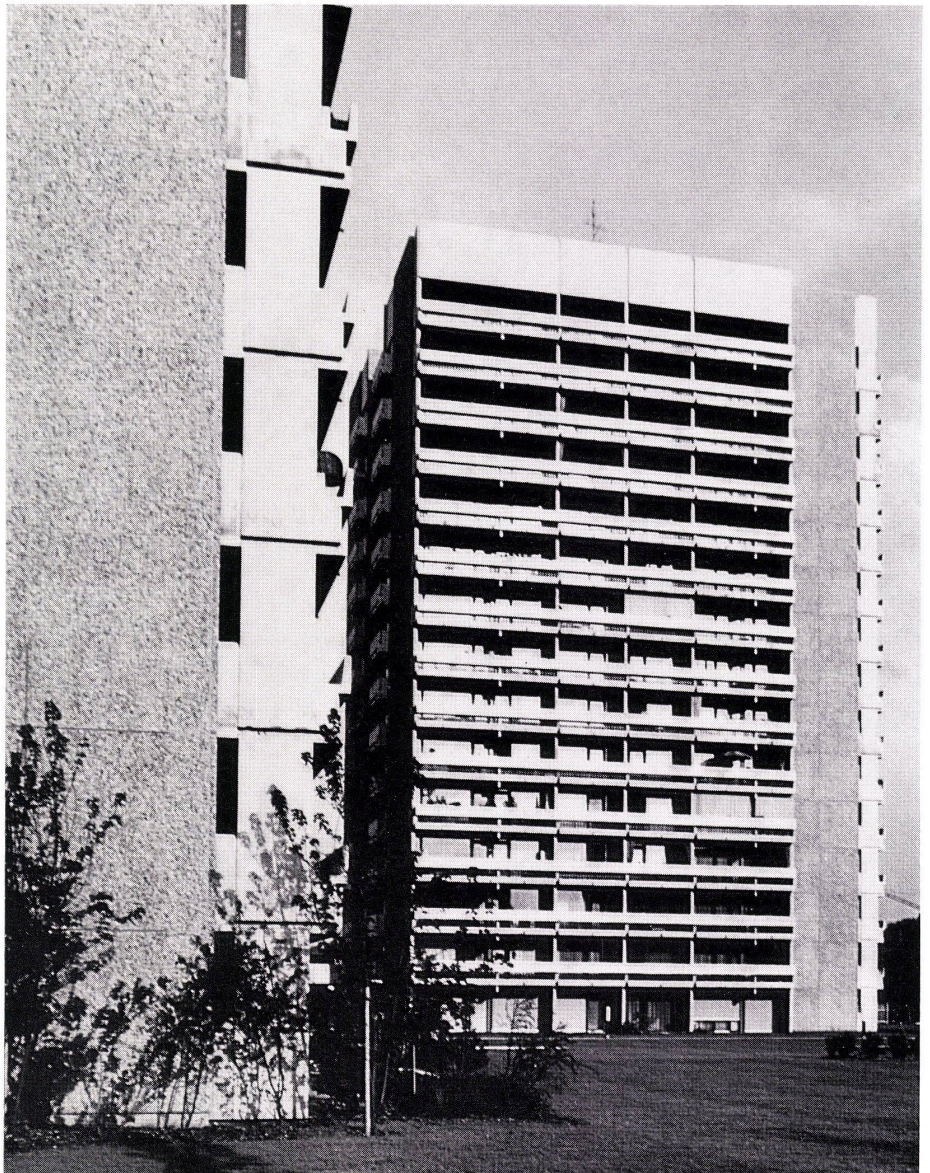
Two high-rise residence blocks in Munich-Schwabing

Jürgen Frh. v. Gagern, Peter P. Ludwig, Udo von der Mühlen, München

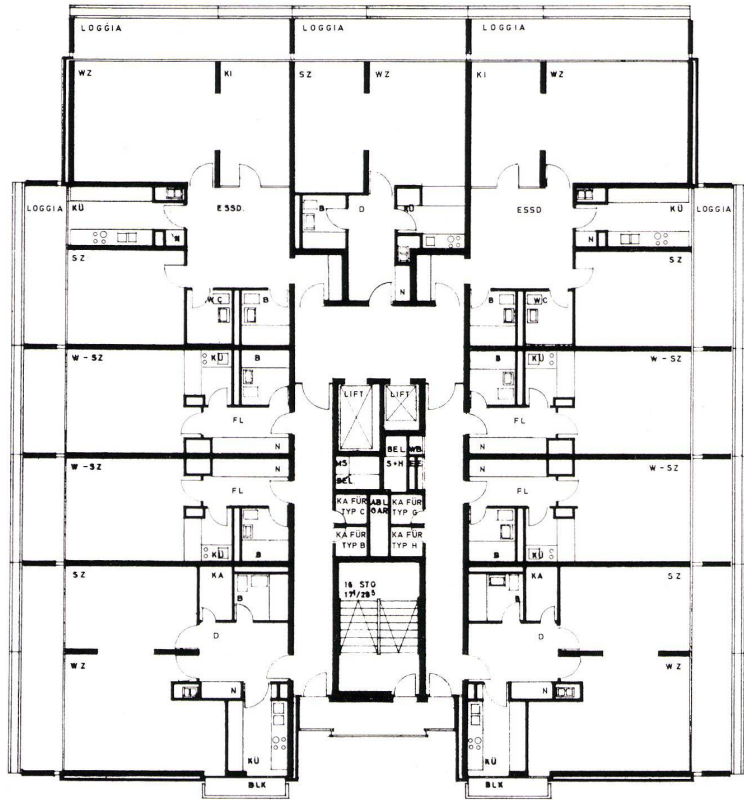


1
Ansicht der beiden Wohnhochhäuser aus Südosten.
Vue des deux immeubles côté sud-est.
Elevation view of the two high-rise residence blocks
from southeast.

2
Westfassade eines der beiden Wohnhochhäuser.
Façade ouest de l'un des immeubles.
West façade of one of the two high-rise residence
blocks.



3
 Gesamtgrundriß eines der vierzehn Obergeschosse
 1:200.
 Plan d'ensemble de l'un des 14 étages.
 Assembly plan of one of the fourteen upper floors.



3

4
 Grundriß 1-Zimmer-Wohnung 1:200
 Plan d'un appartement studio.
 Plan of a 1-room flat.



4

5
 Grundriß 2-Zimmer-Wohnung 1:200.
 Plan d'un appartement deux pièces.
 Plan of a 2-room flat.



5

6
 Grundriß 2-Zimmer-Wohnung 1:200.
 Plan d'un appartement deux pièces.
 Plan of a 2-room flat.



6

7
 Grundriß 3-Zimmer-Wohnung 1:200.
 Plan d'un appartement 3 pièces.
 Plan of a 3-room flat.

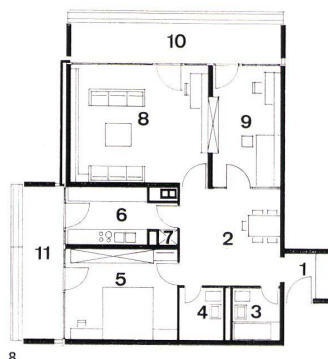


7

8
 Grundriß 3 1/2-Zimmer-Wohnung 1:200.
 Plan d'un appartement 3 1/2 pièces.
 Plan of a 3 1/2-room flat.

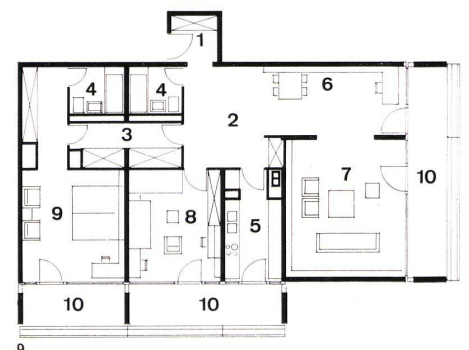
6

9
 Grundriß 4-Zimmer-Wohnung 1:200.
 Plan d'un appartement 4 pièces.
 Plan of a 4-room flat.



8

4-9
 1 Eingang / Entrée / Entrance
 2 Vorraum / Vestibule
 3 Abstellraum / Débarras / Storage
 4 WC, Bad/WC / WC, Salle de bains WC / WC, bath/WC
 5 Küche / Cuisine / Kitchen
 6 Eßplatz / Repas / Dining area
 7 Wohnraum / Séjour / Living area
 8 Zimmer / Chambre / Bedroom
 9 Elternzimmer / Chambre des parents / Master bedroom
 10 Balkon / Balcon / Balcony



9