

Zeitschrift: Bauen + Wohnen = Construction + habitation = Building + home : internationale Zeitschrift

Herausgeber: Bauen + Wohnen

Band: 26 (1972)

Heft: 4: Raumzellen - Bausysteme = Cellules spatiales - systèmes constructives = Space unities - construction systems

Artikel: Unterkünfte für Selbstbauverfahren in Marokko = Abris à construire par les utilisateurs eux-mêmes au Maroc = Self-construction shelters in Morocco

Autor: [s.n.]

DOI: <https://doi.org/10.5169/seals-334355>

Nutzungsbedingungen

Die ETH-Bibliothek ist die Anbieterin der digitalisierten Zeitschriften. Sie besitzt keine Urheberrechte an den Zeitschriften und ist nicht verantwortlich für deren Inhalte. Die Rechte liegen in der Regel bei den Herausgebern beziehungsweise den externen Rechteinhabern. [Siehe Rechtliche Hinweise.](#)

Conditions d'utilisation

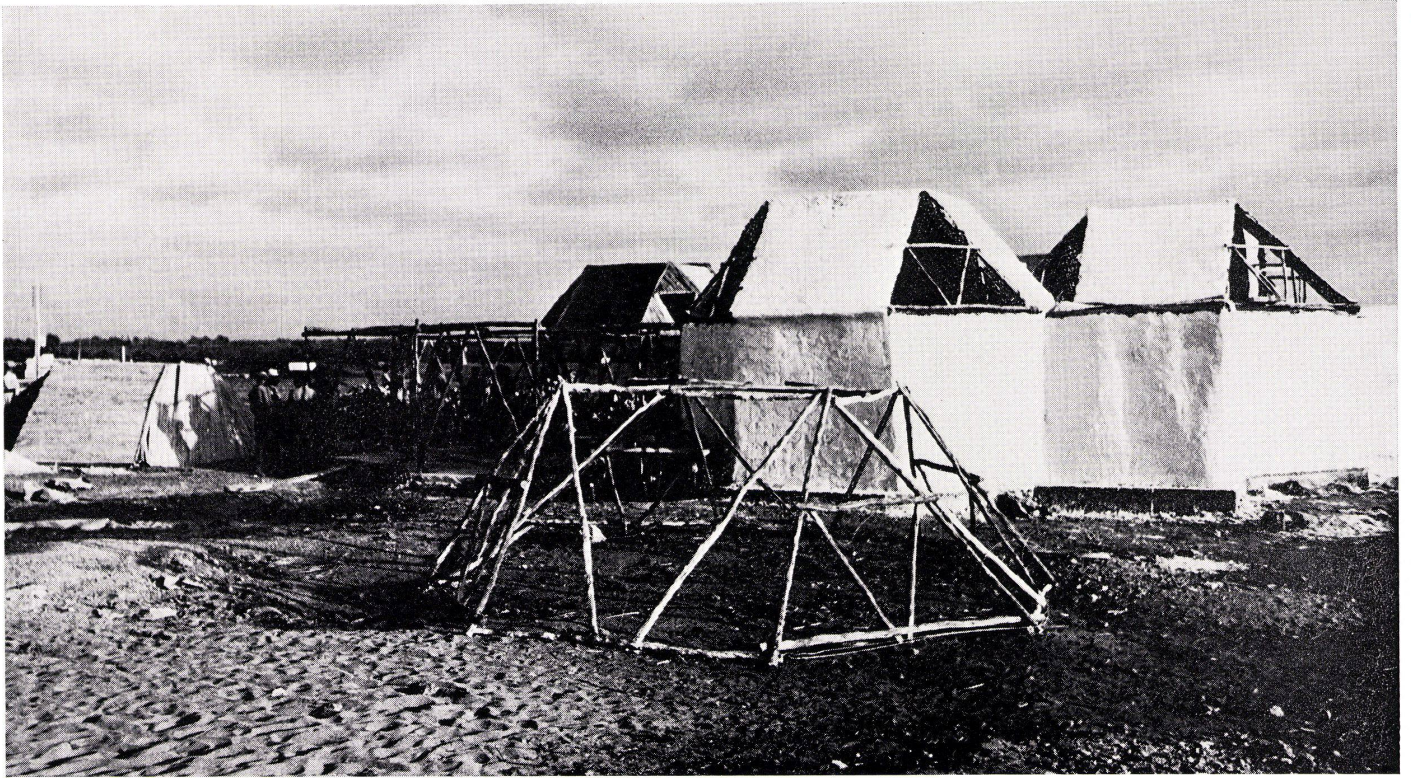
L'ETH Library est le fournisseur des revues numérisées. Elle ne détient aucun droit d'auteur sur les revues et n'est pas responsable de leur contenu. En règle générale, les droits sont détenus par les éditeurs ou les détenteurs de droits externes. [Voir Informations légales.](#)

Terms of use

The ETH Library is the provider of the digitised journals. It does not own any copyrights to the journals and is not responsible for their content. The rights usually lie with the publishers or the external rights holders. [See Legal notice.](#)

Download PDF: 02.02.2025

ETH-Bibliothek Zürich, E-Periodica, <https://www.e-periodica.ch>

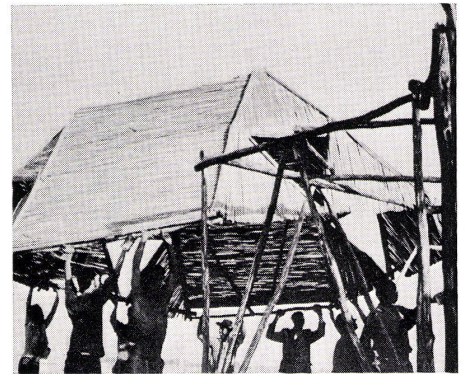
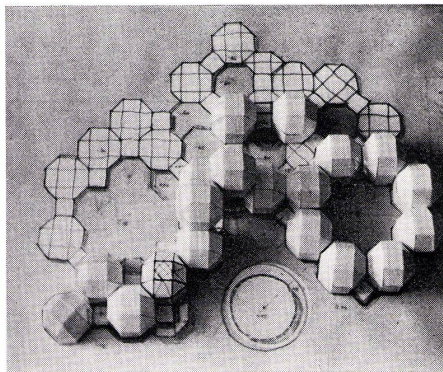


Unterkünfte für Selbstbauverfahren in Marokko

Abris à construire par les utilisateurs
eux-mêmes au Maroc

Self-construction shelters in Morocco

David G. Emmerich, Paris



Im Sommer 1970 erstellte David G. Emmerich zusammen mit einigen seiner Studenten in Marokko diese Siedlung aus cuboctahedronförmigen Raumzellen. Als Baumaterialien wurde das im Lande genügend vorhandene Rundholz, Schilf und Gips verwendet.

David G. Emmerich construisit en été 1970 avec quelques une de ses élèves cet ensemble habitable composé de cellules spatiales en forme de cuboctaèdres. Pour la construction on utilisa les matériaux locaux qui se trouvaient en quantité suffisante tels que les rondins, les roseaux et le plâtre.

In the summer of 1970 David G. Emmerich in association with a number of his students in Morocco erected this settlement out of cuboctahedron-shaped cell units. The building materials are those customarily employed in the country, logs, reeds and plaster.

