

Zeitschrift: Bauen + Wohnen = Construction + habitation = Building + home : internationale Zeitschrift

Herausgeber: Bauen + Wohnen

Band: 26 (1972)

Heft: 4: Raumzellen - Bausysteme = Cellules spatiales - systèmes constructives = Space unities - construction systems

Artikel: Modul-Haus-System in USA = Système habitable modulé aux USA = Module house system in the USA

Autor: [s.n.]

DOI: <https://doi.org/10.5169/seals-334359>

Nutzungsbedingungen

Die ETH-Bibliothek ist die Anbieterin der digitalisierten Zeitschriften. Sie besitzt keine Urheberrechte an den Zeitschriften und ist nicht verantwortlich für deren Inhalte. Die Rechte liegen in der Regel bei den Herausgebern beziehungsweise den externen Rechteinhabern. [Siehe Rechtliche Hinweise.](#)

Conditions d'utilisation

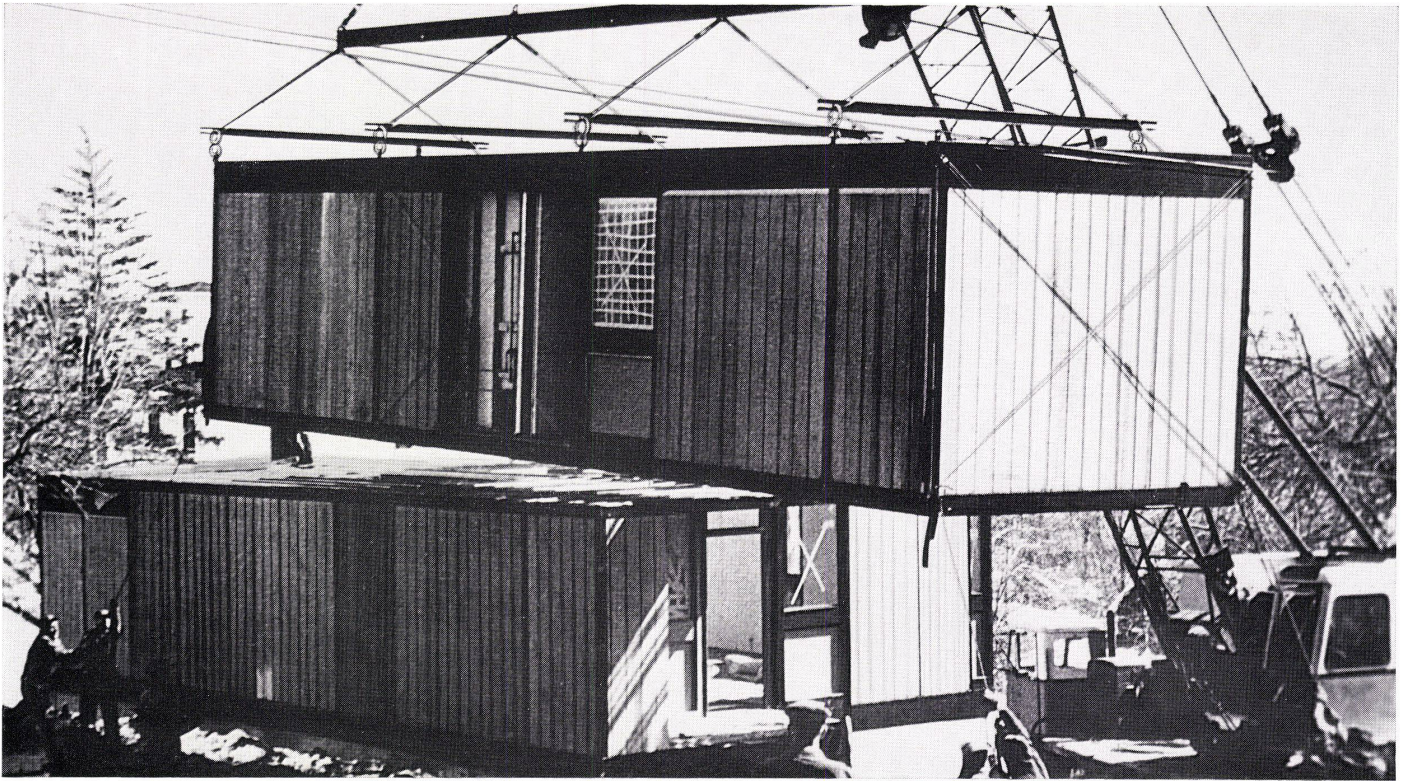
L'ETH Library est le fournisseur des revues numérisées. Elle ne détient aucun droit d'auteur sur les revues et n'est pas responsable de leur contenu. En règle générale, les droits sont détenus par les éditeurs ou les détenteurs de droits externes. [Voir Informations légales.](#)

Terms of use

The ETH Library is the provider of the digitised journals. It does not own any copyrights to the journals and is not responsible for their content. The rights usually lie with the publishers or the external rights holders. [See Legal notice.](#)

Download PDF: 02.02.2025

ETH-Bibliothek Zürich, E-Periodica, <https://www.e-periodica.ch>



Modul-Haus-System in USA

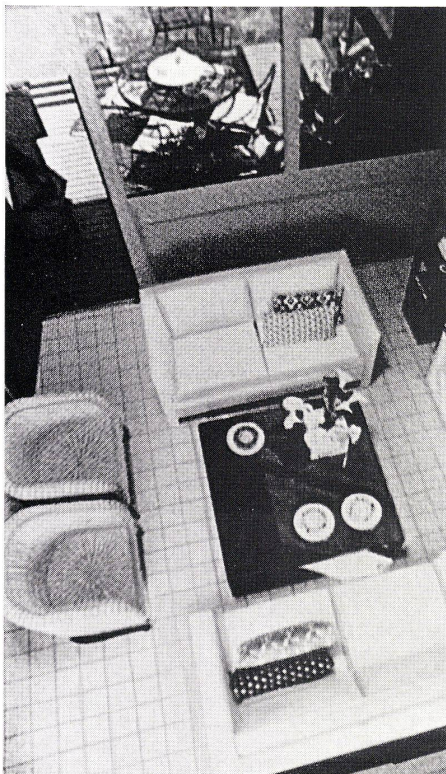
Système habitable modulé aux USA
Module house system in the USA

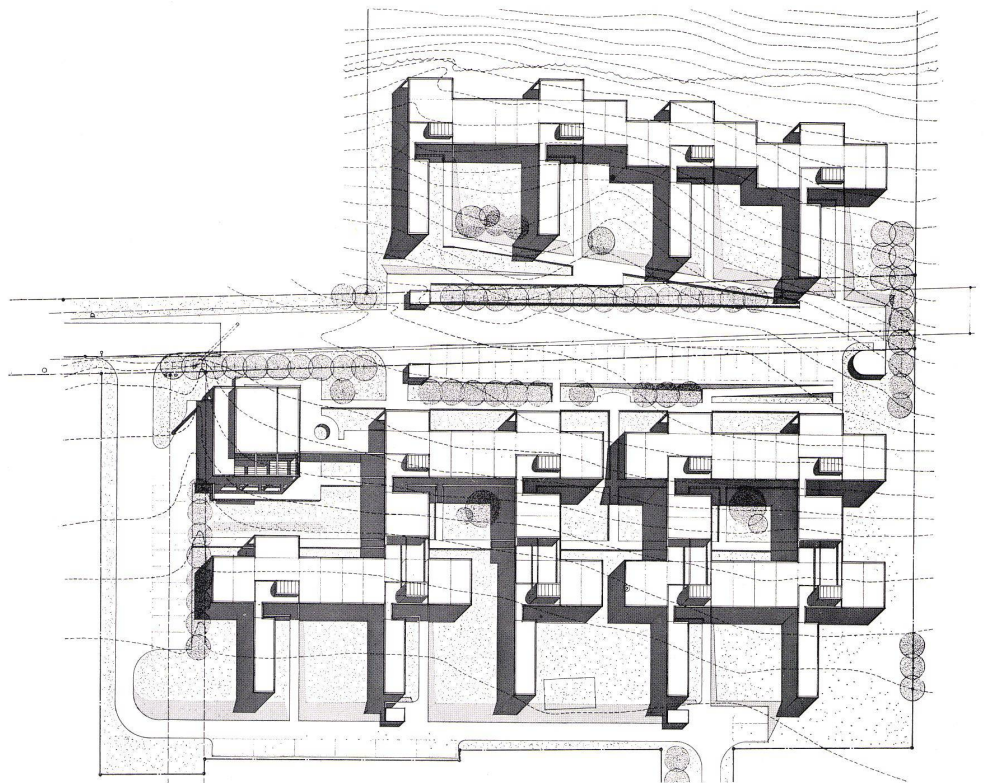
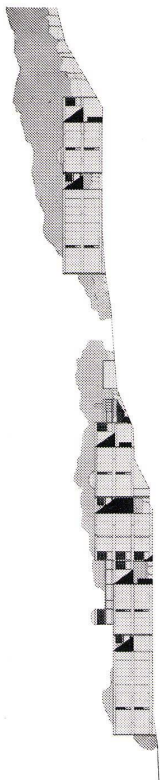
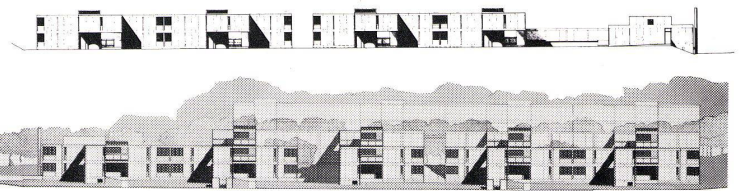
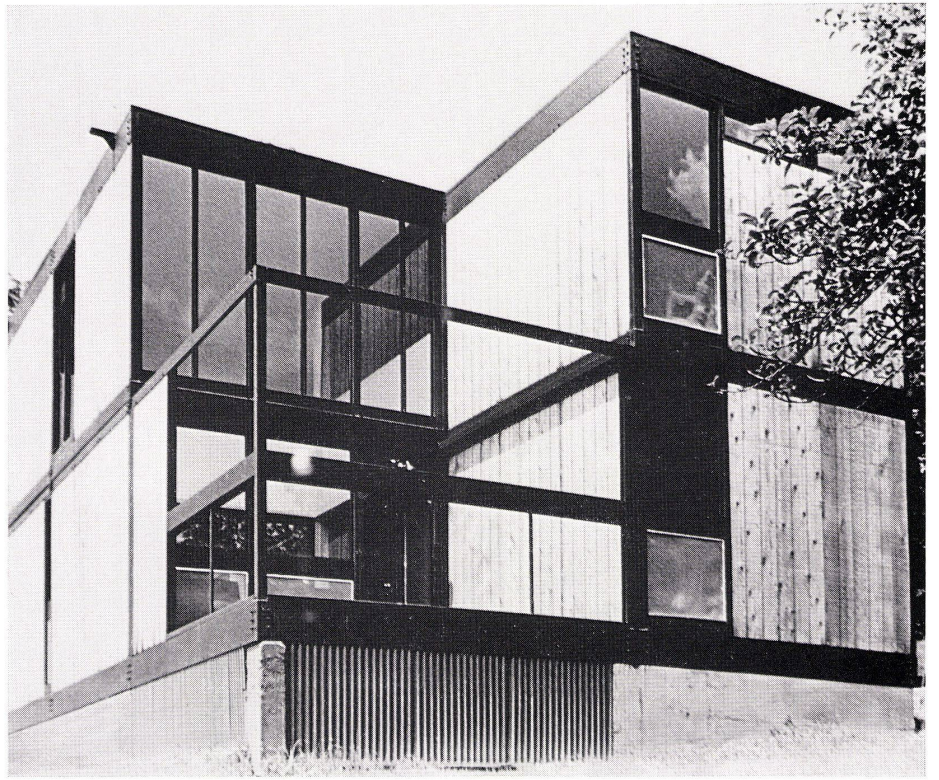
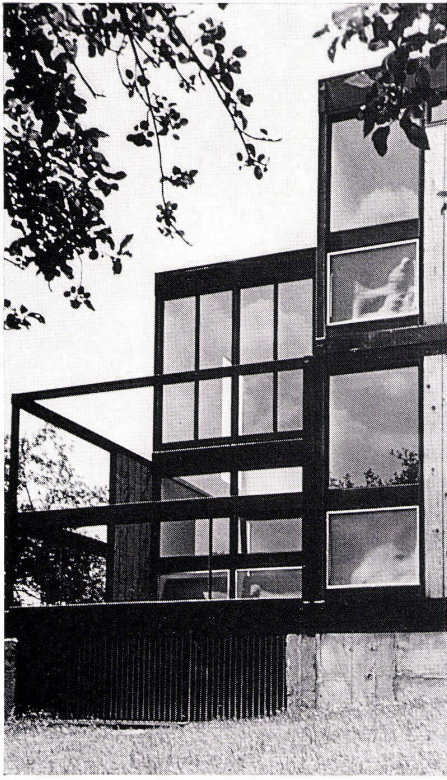
Jerry Wells/Fred Koetter, Ithaca, N.Y., USA
Mitarbeiter: Klaus Dolder

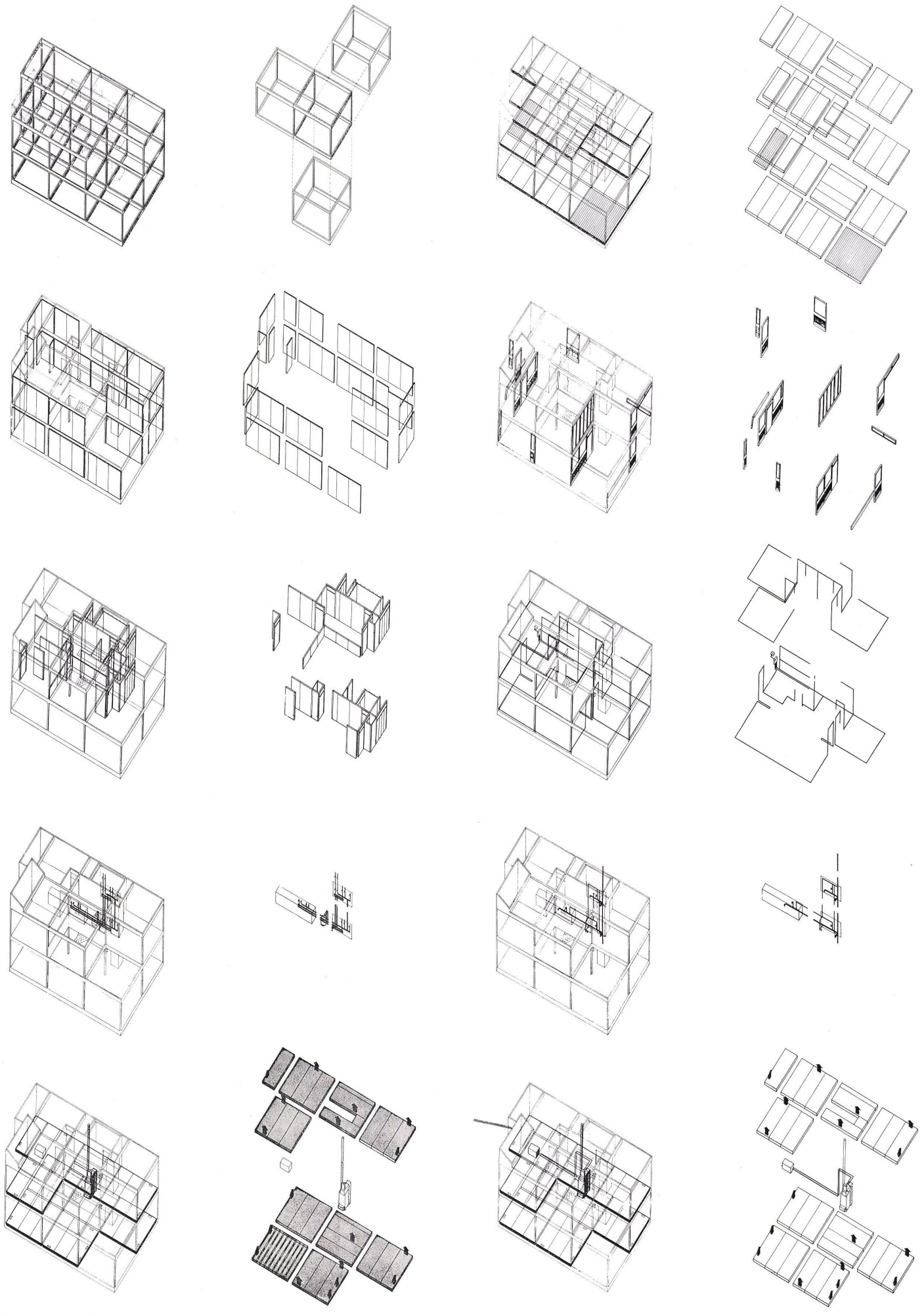
Dieses Modul-Haus-System wurde in den USA für eine ihre Produktion umstellende Rüstungsfirma entwickelt. Das Bausystem beruht grundsätzlich auf einer orthogonalen Stahlrahmenkonstruktion von 3,60/3,60/2,70 m, die in einen Raster von 1,20/1,20 m unterteilt ist. Für den Transport können Einheiten von 3,60/18,00 m in der Fabrik fertig zusammenmontiert werden. Das als Reihenhaustyp konzipierte Modul-Haus kann bis zu drei Geschossen aufeinander gestapelt werden.

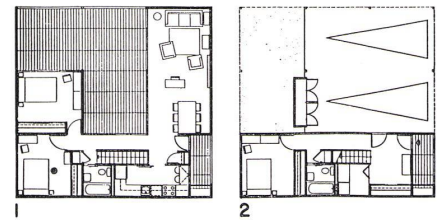
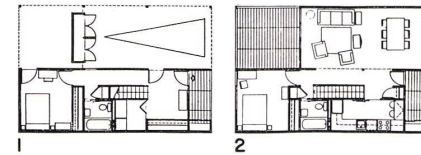
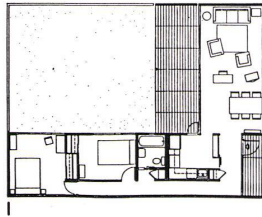
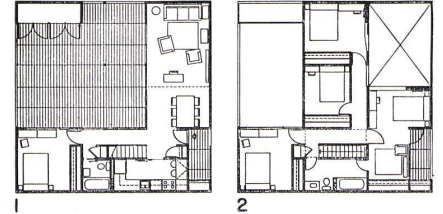
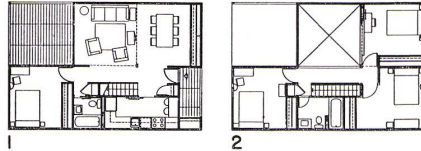
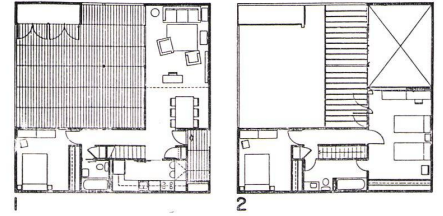
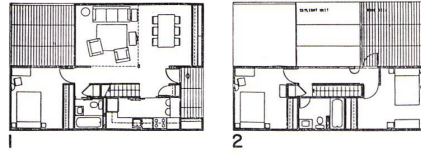
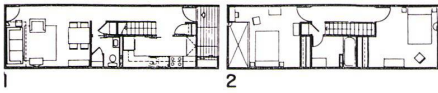
This module house system was developed in the USA for an armaments firm undergoing conversion of its production. The system is based fundamentally on an orthogonal steel-frame construction of 3.60/3.60/2.70 meters, subdivided into grid units measuring 1.20/1.20 meters. Units of 3.60/18.00 meters can be set up in the works ready for transport. The module house conceived as a serial house type can be stacked to a height of up to three floors.

Ce système habitable modulé fut développé par une firme d'armement s'étant reconvertie à cet effet. Le système a pour principe une structure d'acier à nœuds rigides de 3,60×3,60×2,70 m redivisée en une maille de 1,20×1,20 m. Des unités toute montées de 3,60×18,00 m peuvent être transportées à partir de l'usine. Ce système modulé conçu pour des groupements en bandes peut être utilisé pour des ensembles allant jusqu'à trois niveaux.









Links nebenstehend die verschiedenen Konstruktionselemente: Stahlrahmensystem / Dach- und Bodenplatten / Außenwandplatten / Fenster und Außentüren / Zwischenwände / Elektrische Installationen / Wasser-Zuleitungen / Wasser-Ableitungen / Heiz-System / Klimaanlage.

Unten: Stahlrahmen- und Plattensystem / Installationskern / Explosionszeichnung des Verbundsystems.

Adjoining left, the different construction elements: Steel-frame system / Roof-and-floor decks / Facing panels / Window and outside doors / Partitions / Electrical installations / Water mains / Waste-water conduits / Heating systems / Air-conditioning plant.

Below: Steel-frame and slab system / Installations core / Blown-up sketch of assembly system.

A gauche ci-contre les divers éléments de construction: Système de cadres porteurs / Dalle de toiture et de plancher / Panneau extérieur / Fenêtre et porte d'entrée / Cloison séparatrice / Equipements électriques / Conduites d'eau / Canalisations / Réseau de chauffage / Installation climatique.

En bas: Système des cadres d'acier et des panneaux / Noyau technique / Isométrie explosée du système d'assemblage.

