

Zeitschrift: Bauen + Wohnen = Construction + habitation = Building + home : internationale Zeitschrift

Herausgeber: Bauen + Wohnen

Band: 26 (1972)

Heft: 4: Raumzellen - Bausysteme = Cellules spatiales - systèmes constructives = Space unities - construction systems

Artikel: Schulhausanlage in Cergy-Pontoise, Frankreich = Ensemble scolaire à Cergy-Pontoise = School complex at Cergy-Pontoise

Autor: [s.n.]

DOI: <https://doi.org/10.5169/seals-334366>

Nutzungsbedingungen

Die ETH-Bibliothek ist die Anbieterin der digitalisierten Zeitschriften. Sie besitzt keine Urheberrechte an den Zeitschriften und ist nicht verantwortlich für deren Inhalte. Die Rechte liegen in der Regel bei den Herausgebern beziehungsweise den externen Rechteinhabern. [Siehe Rechtliche Hinweise.](#)

Conditions d'utilisation

L'ETH Library est le fournisseur des revues numérisées. Elle ne détient aucun droit d'auteur sur les revues et n'est pas responsable de leur contenu. En règle générale, les droits sont détenus par les éditeurs ou les détenteurs de droits externes. [Voir Informations légales.](#)

Terms of use

The ETH Library is the provider of the digitised journals. It does not own any copyrights to the journals and is not responsible for their content. The rights usually lie with the publishers or the external rights holders. [See Legal notice.](#)

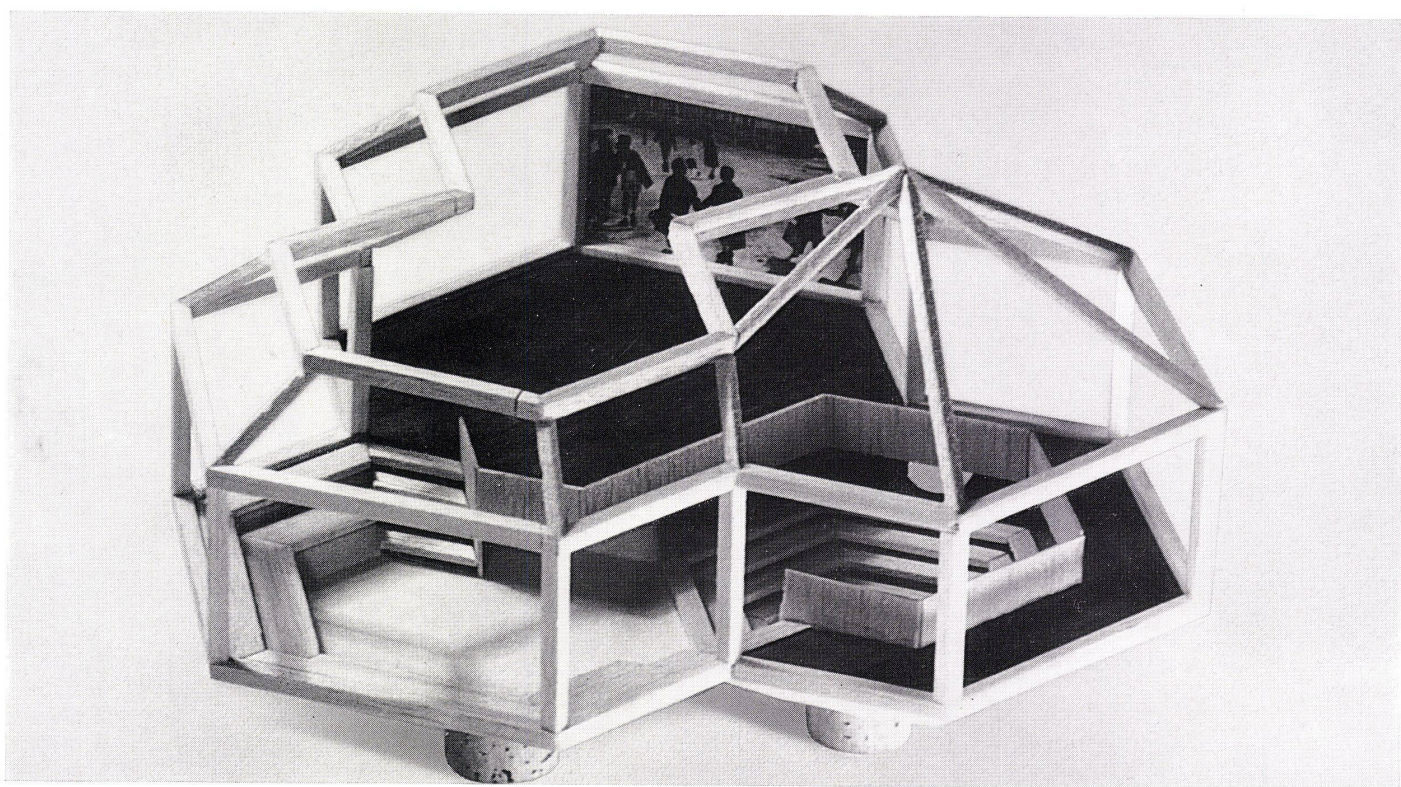
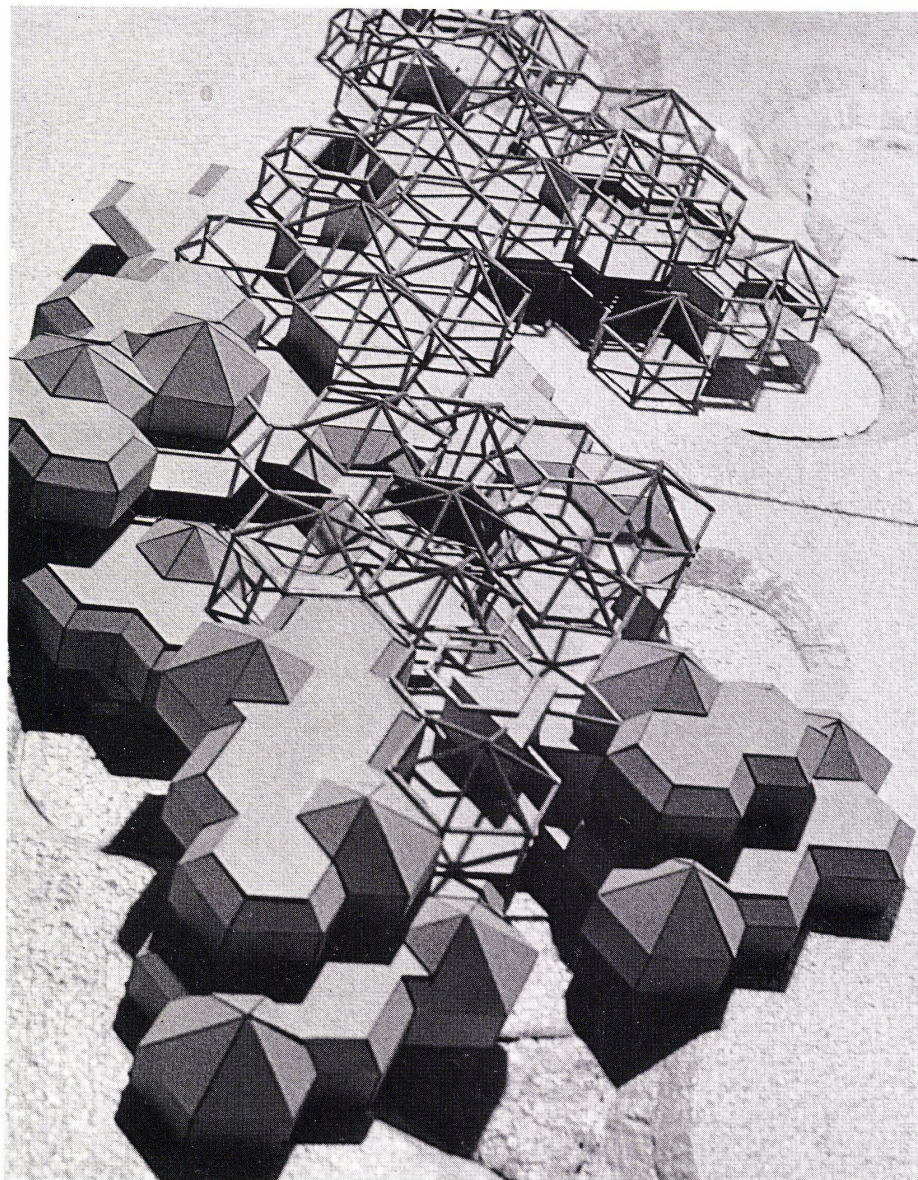
Download PDF: 08.02.2025

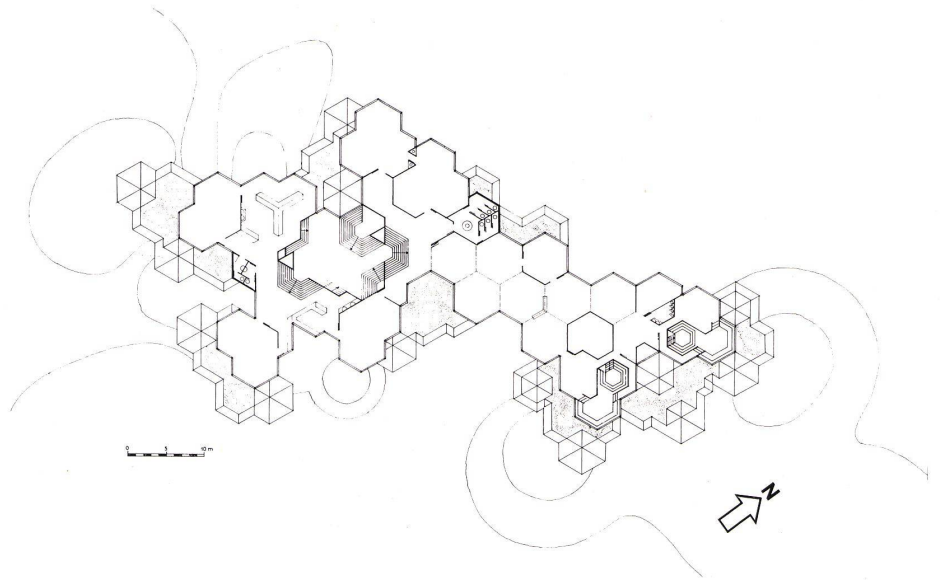
ETH-Bibliothek Zürich, E-Periodica, <https://www.e-periodica.ch>

Schulhausanlage in Cergy-Pontoise, Frankreich

Ensemble scolaire à Cergy-Pontoise
School complex at Cergy-Pontoise

Jean Renaudie, Paris
Mitarbeiterin: Janina Schuch





Die hier im Entwurfsstadium gezeigte Schule besteht aus der Addition zweier Polyeder, deren Grundfläche sechseckig ist. Die Schule ist zur Zeit noch im Bau und wird auf Beginn des kommenden Schuljahres hin fertiggestellt sein. Die Tragstruktur wurde aus verleimten Holzbalken erstellt, die Dach- und Fassadenflächen bestehen aus farbig beschichteten Sandwich-Platten.

L'école présentée ici à l'état de projet résulte de l'addition de deux polyèdres à base hexagonale. Cette école est actuellement en cours de construction et sera achevée pour la prochaine rentrée scolaire. La structure portante est constituée de poutres de bois collées, les surfaces de toiture et de façades sont faites de plaques sandwich dont la peau superficielle est colorée.

The school presented here in planning stage is the result of the addition of two polyhedrons to a hexagonal base. This school is at the present time under construction and will be completed in time for the beginning of the next school term. The carrying structure is made up of glued wooden beams, the roof and face panels of coloured sandwich panels.

