

Zeitschrift: Bauen + Wohnen = Construction + habitation = Building + home : internationale Zeitschrift

Herausgeber: Bauen + Wohnen

Band: 26 (1972)

Heft: 4: Raumzellen - Bausysteme = Cellules spatiales - systèmes constructives = Space unities - construction systems

Artikel: "Poly Box"-Bausystem = Système constructif "Poly Box" = "Poly Box" construction system

Autor: [s.n.]

DOI: <https://doi.org/10.5169/seals-334367>

Nutzungsbedingungen

Die ETH-Bibliothek ist die Anbieterin der digitalisierten Zeitschriften. Sie besitzt keine Urheberrechte an den Zeitschriften und ist nicht verantwortlich für deren Inhalte. Die Rechte liegen in der Regel bei den Herausgebern beziehungsweise den externen Rechteinhabern. [Siehe Rechtliche Hinweise.](#)

Conditions d'utilisation

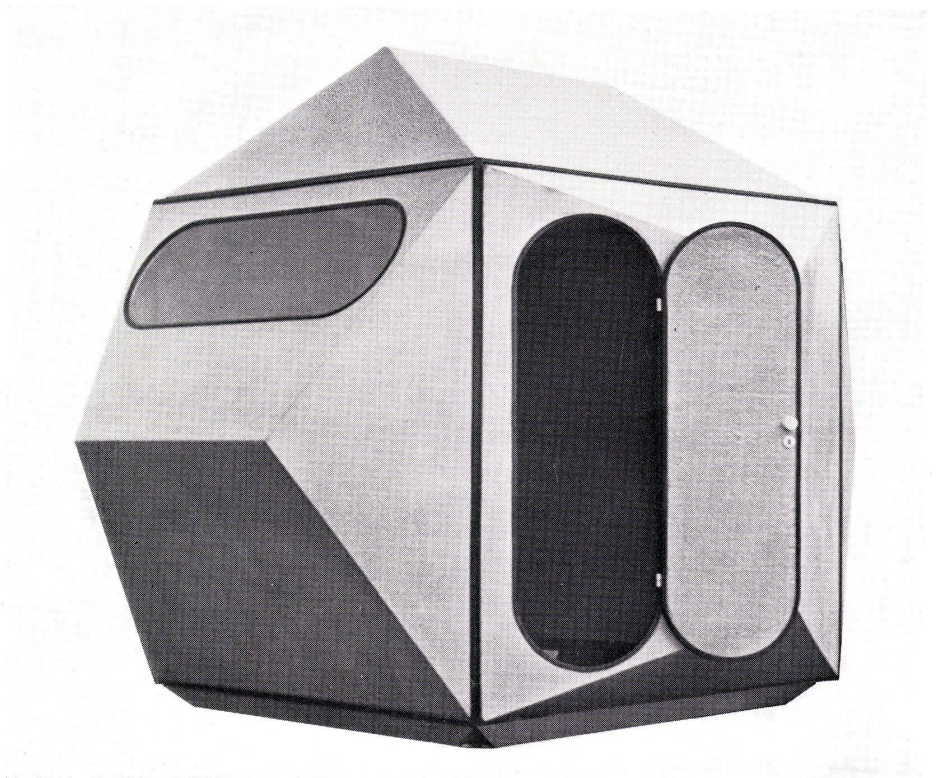
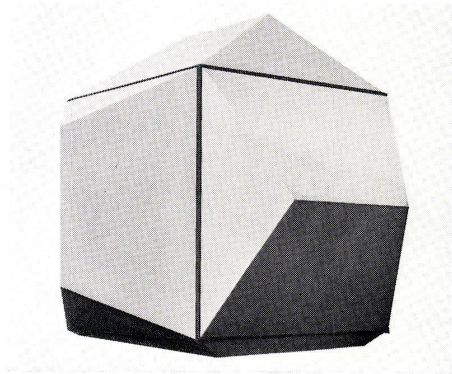
L'ETH Library est le fournisseur des revues numérisées. Elle ne détient aucun droit d'auteur sur les revues et n'est pas responsable de leur contenu. En règle générale, les droits sont détenus par les éditeurs ou les détenteurs de droits externes. [Voir Informations légales.](#)

Terms of use

The ETH Library is the provider of the digitised journals. It does not own any copyrights to the journals and is not responsible for their content. The rights usually lie with the publishers or the external rights holders. [See Legal notice.](#)

Download PDF: 02.02.2025

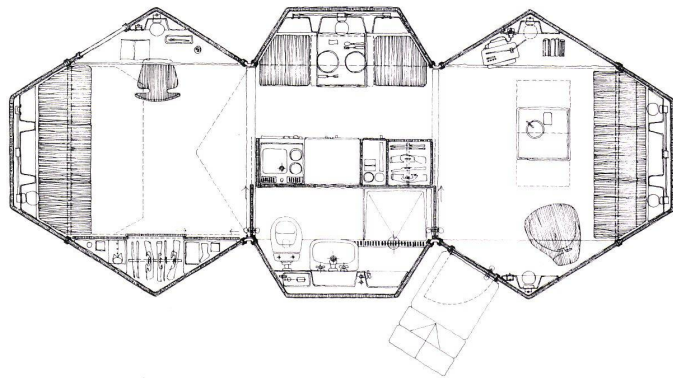
ETH-Bibliothek Zürich, E-Periodica, <https://www.e-periodica.ch>



»Poly Box« — Bausystem

Système constructif «Poly Box»
 "Poly Box" construction system

Gert Strauss, Wien



Das »Poly-Box«-Bausystem besteht aus zerlegbaren dodekaederförmigen Raumzellen mit einer Seitenlänge von 2,50 Metern. Die Verbindung der um rund 70 cm vertieften quadratischen Standardelemente (wahlweise aus Integral-Hartschaum oder glasfaserverstärktem Polyester) erfolgt durch Neopren-Dichtungsprofile, welche auf der Klemmwirkung des Profils beruhen. Durch Verwendung eines zusätzlichen Raumtragwerks ist es möglich, die Raumzellen auch aufeinander zu stapeln.

Le système constructif «Poly-Box» se compose de cellules spatiales de forme dodécaédriques démontables dont le côté a une longueur de 2,50 m. Les éléments standards, moulés en creux sur une profondeur de 70 cm (soit intégralement en mousse de plastique durcie, soit en polyester renforcé à la fibre de verre), sont tenus assemblés grâce à l'effet de serrage des profils d'étanchéité en néoprène. Si l'on ajoute un treillis porteur supplémentaire, il est également possible d'empiler les cellules l'une sur l'autre.

The "Poly-Box" construction system consists of knock-down dodecahedral cell units having a lateral dimension of 2.50 meters. The union with the 70 cm lower square standard elements (either integral solidified foam or glass-fibre-reinforced polyester) is effected by neoprene packing, which has a caulking effect. The additional use of a spatial carrying structure makes it possible to stack the cells one above the other.

