

Zeitschrift: Bauen + Wohnen = Construction + habitation = Building + home : internationale Zeitschrift

Herausgeber: Bauen + Wohnen

Band: 26 (1972)

Heft: 4: Raumzellen - Bausysteme = Cellules spatiales - systèmes constructives = Space unities - construction systems

Werbung

Nutzungsbedingungen

Die ETH-Bibliothek ist die Anbieterin der digitalisierten Zeitschriften. Sie besitzt keine Urheberrechte an den Zeitschriften und ist nicht verantwortlich für deren Inhalte. Die Rechte liegen in der Regel bei den Herausgebern beziehungsweise den externen Rechteinhabern. [Siehe Rechtliche Hinweise.](#)

Conditions d'utilisation

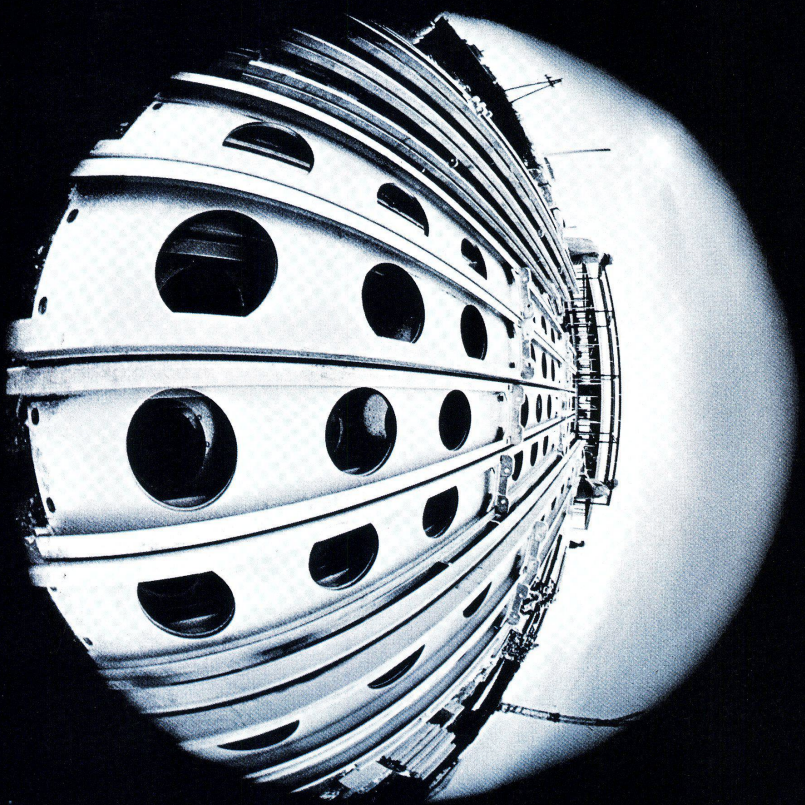
L'ETH Library est le fournisseur des revues numérisées. Elle ne détient aucun droit d'auteur sur les revues et n'est pas responsable de leur contenu. En règle générale, les droits sont détenus par les éditeurs ou les détenteurs de droits externes. [Voir Informations légales.](#)

Terms of use

The ETH Library is the provider of the digitised journals. It does not own any copyrights to the journals and is not responsible for their content. The rights usually lie with the publishers or the external rights holders. [See Legal notice.](#)

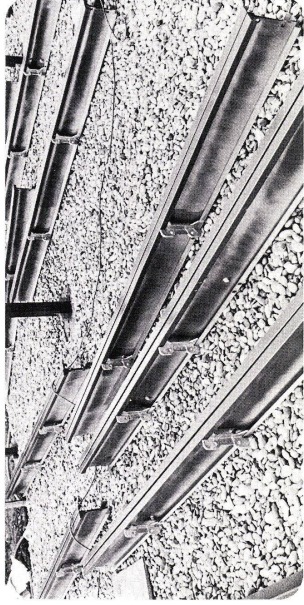
Download PDF: 08.02.2025

ETH-Bibliothek Zürich, E-Periodica, <https://www.e-periodica.ch>



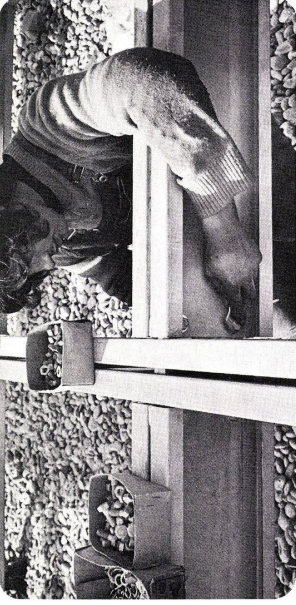
BIB

**BAUKASTENSYSTEME
INFORMATION
03**



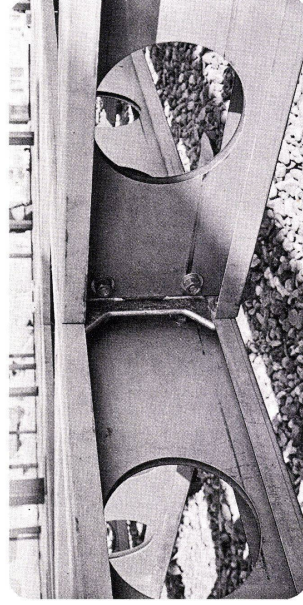
Allgemeine Beschreibung

Die Rationalisierung und Industrialisierung im Baugewerbe ist eine dringende Aufgabe.
Die Leichtbauweise der BIB-Baukastensysteme für Wohnbau, Schulhausbau und Industriebau ermöglicht eine rationelle und industrielle Fabrikation.
Sie ist das Ergebnis einer engen Zusammenarbeit von Architekt, Ingenieur, Konstrukteur und Hersteller. Alle Erfordernisse der industriellen Fabrikation werden berücksichtigt, ohne die Wünsche des Bauherrn zu vernachlässigen. Im BIB-Baukastensystem sind nur Bodenplatte, Stahnkonstruktion und Deckenplatte fest. Zwischenwände, Fassaden und Schrankenelemente sind demontierbar und flexibel.



Description générale

La conception rationnelle et industrielle dans le bâtiment est une nécessité urgente.
La construction légère de nos systèmes en éléments-blocs pour l'habitation, les écoles et l'industrie permet une fabrication rationnelle à caractère industriel.
Elle est le résultat de la coopération très étroite entre l'architecte, l'ingénieur, le constructeur et le fabricant. Nous tenons compte de toutes les exigences de la fabrication industrielle, sans négliger les désirs de l'entrepreneur.
Dans notre système, seuls le plancher, la structure métallique et le plafond sont fixes. Tous les autres éléments (cloisons, façades placards, sont démontables et interchangeables.
Les recouvrements de façade, la grandeur des pièces, l'installation sanitaire, les bureaux, les classes et les salles de conférence peuvent être adaptées aux nécessités fonctionnelles de leur usage, malgré leur fabrication industrielle.



Besuchen Sie uns an der MUBA 72 in Basel
15.—25. April 1972
Halle 25, Stand 571
Information, Tonbildschau

Der Bildbericht dieser Information zeigt ein weiteres Beispiel der Anwendungsmöglichkeit unserer BIB-Systeme.
Ein Bürogebäude 310 m². Bauzeit inklusive Einzelfundamente 28 Arbeitstage

Visitez-nous à l'exposition MUBA 72 à Bâle
15 au 25 avril 1972
Halle 25, Stand 571
Information, Revue Son et Image

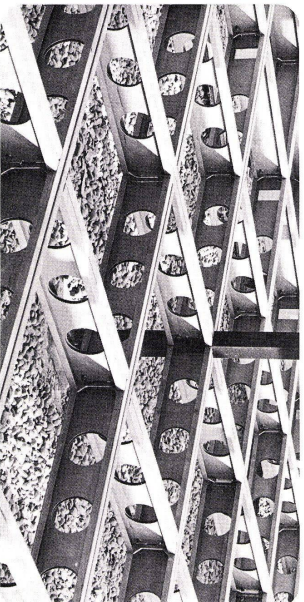
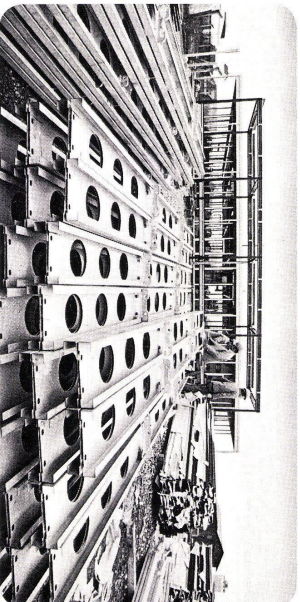
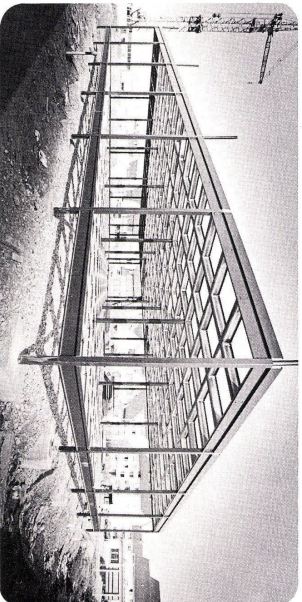
Le sujet des photos de cette information montre une autre possibilité d'emploi de nos systèmes BIB.
Un bâtiment de bureau 310 m². temps de construction y compris fondation 28 jours de travail

Visit us at the MUBA 72 in Basel
15th.—25th. april 1972
Hall 25, Stand 571
Information and Sound/Slide Demonstrations

This illustrated documentation shows another example of the many possible applications of the BIB system.
Office building of 310 m², built in 28 working day, including the individual foundations

General Description

The rationalisation and industrialisation of the building trade is an urgent problem. Our light weight unit building system for private dwellings, schools, and industrial buildings allows economic and industrialised manufacturing. The system is the result of close co-operation between architect, engineer, construction engineer and manufacturer, all the demands made of industrial manufacturing are met, without neglecting the individual wishes of the clients. In our system only floor plates, the steel superstructure and the roof plates are actually fixed, while inside walls, the outside skin (facade) and wardrobe cupboard units can be dismantled and re-erected at will. Outside skin, room sizes, sanitary cells, offices, school rooms, conference rooms etc. can be adapted to any functional purpose or circumstances and individual wishes in spite of pre-fabrication of the building units.



Systeme BIB

Wohnbausystem
Abwandlungen:

Bürogebäude,
Verwaltungen,
Ausstellungs-räume,
Pavillons,
Kindergärten,
Industriebauten,
Wohnungsbaun

Schulbausystem
Abwandlungen:

Schulpavillons
jeder Größe,
größere
Verwaltungsgebäude,
Laboratorien

Industriesystem
Abwandlungen:

Industriebauten
jeglicher Art,
Großraumbüros,
Verwaltungen

Systeme BIB

Systèmes d'habitation

Variations: Bureaux d'administration,
salles d'expositions,
pavillons, jardins d'entrants,
bâtimens d'industrie,
habitations individuelles

BIB System

Domestic Building System

Variations: Office buildings,
administrative buildings,
exhibition halls,
pavilions, Kindergartens,
industrial buildings,
private dwellings

Systèmes scolaires

Variations: Pavillons scolaires
de toutes dimensions,
bâtimens d'administration,
laboratoires

School Building System

Variations: School pavilions of any
size, larger administrative
buildings, laboratories

Systèmes industriels

Variations: Bâtimens industriels
de toutes dimensions,
bureaux d'une grande
superficie

Industry Building System

Variations: Industrial buildings of any
kind, large scale offices,
administrative buildings