

Zeitschrift: Bauen + Wohnen = Construction + habitation = Building + home : internationale Zeitschrift

Herausgeber: Bauen + Wohnen

Band: 26 (1972)

Heft: 5: Krankenhausbau - integriertes Gesundheitszentrum = Bâtiment hospitalier - centres médicaux intégrés = Hospital construction - integrated health center

Artikel: Krankenhaus mit 500 Betten : Krankenhaus Clamart = Hôpital de Clamart = Clamart Hospital

Autor: [s.n.]

DOI: <https://doi.org/10.5169/seals-334384>

Nutzungsbedingungen

Die ETH-Bibliothek ist die Anbieterin der digitalisierten Zeitschriften. Sie besitzt keine Urheberrechte an den Zeitschriften und ist nicht verantwortlich für deren Inhalte. Die Rechte liegen in der Regel bei den Herausgebern beziehungsweise den externen Rechteinhabern. [Siehe Rechtliche Hinweise.](#)

Conditions d'utilisation

L'ETH Library est le fournisseur des revues numérisées. Elle ne détient aucun droit d'auteur sur les revues et n'est pas responsable de leur contenu. En règle générale, les droits sont détenus par les éditeurs ou les détenteurs de droits externes. [Voir Informations légales.](#)

Terms of use

The ETH Library is the provider of the digitised journals. It does not own any copyrights to the journals and is not responsible for their content. The rights usually lie with the publishers or the external rights holders. [See Legal notice.](#)

Download PDF: 02.02.2025

ETH-Bibliothek Zürich, E-Periodica, <https://www.e-periodica.ch>

Krankenhaus mit 500 Betten

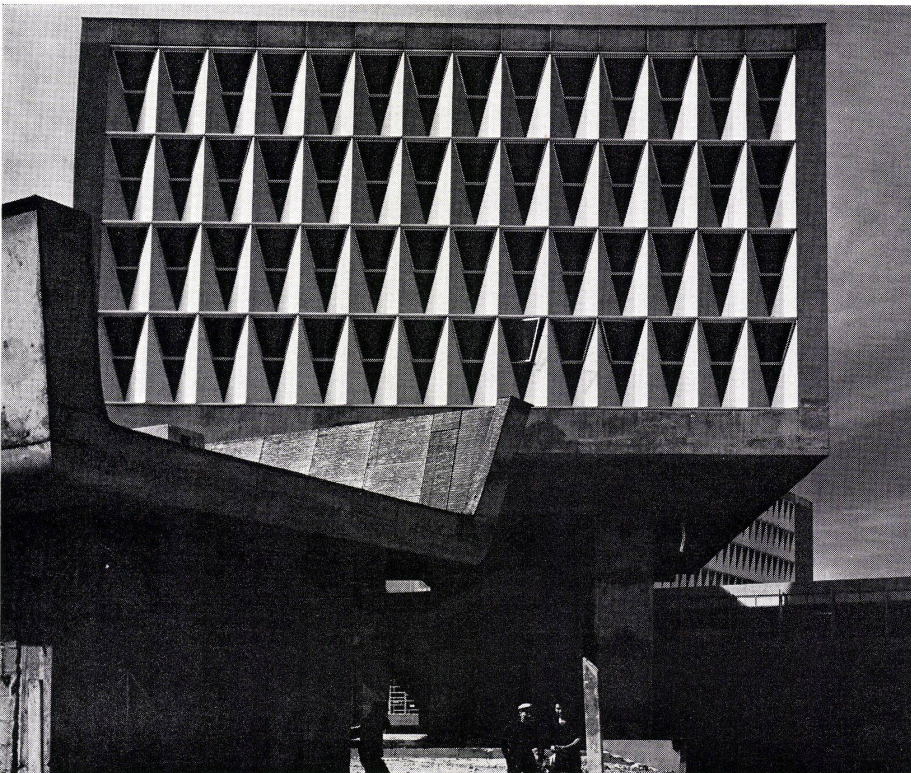
H. Pottier, J. Vial, Boulogne

Krankenhaus Clamart

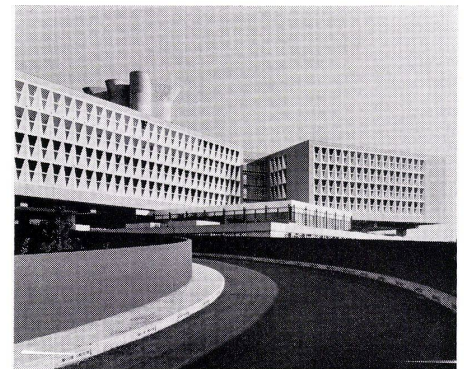
Hôpital de Clamart
Clamart Hospital



1



2



3

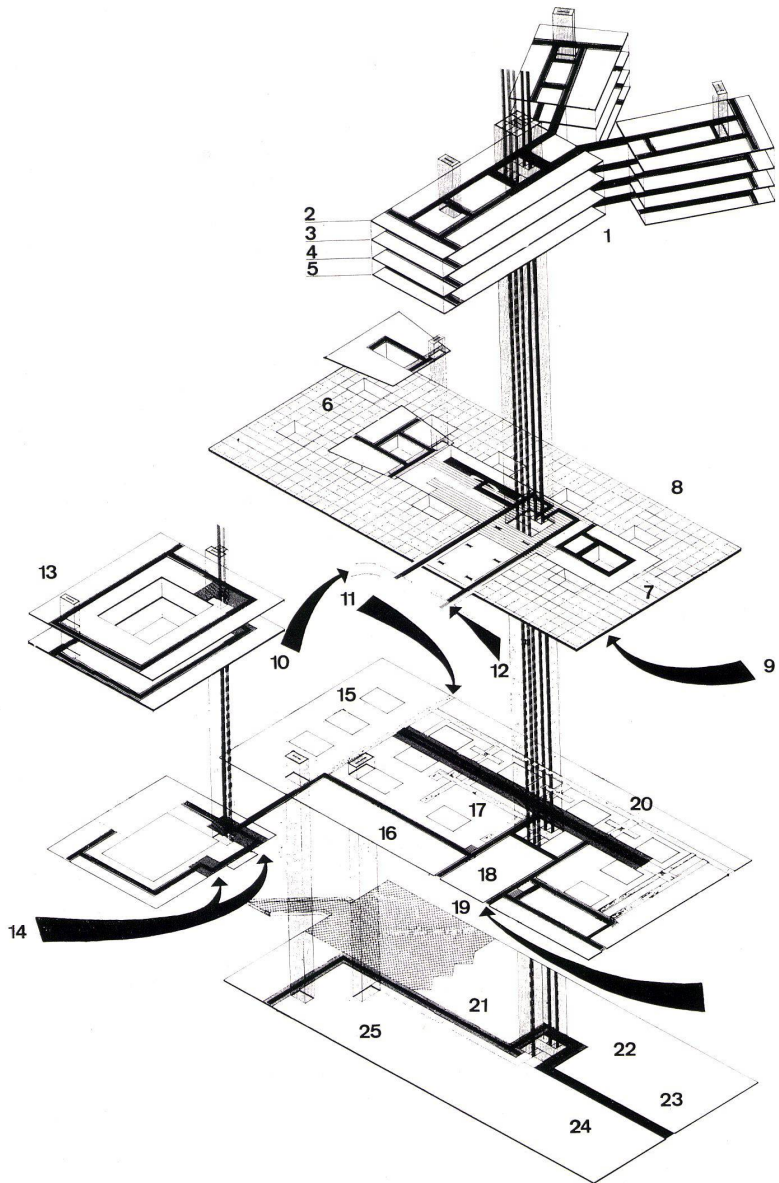
1
Ansicht von Süden.
Façade sud.
Elevation view from south.

2
Detail der Fassadenausbildung im Pflegebereich.
Détail constructif de la façade de l'unité de soins.
Construction detail of face in ward tract.

3
Ansicht von Nordwest mit Zufahrt.
Vue du nord-ouest montrant l'accès voitures.
Elevation view from northwest with driveway.

4
 Isometrie mit Zuordnung der Bereiche.
 Isométrie montrant les liaisons entre les zones.
 Isometry showing connections among zones.

- 1 Pflegebereich mit 392 Betten / Zone d'hospitalisation avec 392 lits / Ward tract with 392 beds
- 2 Kinderklinik / Clinique pédiatrique / Pediatric clinic
- 3, 4 Medizinische Abteilung / Département de médecine / Medical division
- 5 Chirurgische Abteilung / Département de chirurgie / Surgical division
- 6 Unterrichtsbereich / Zone d'enseignement / Training zone
- 7 Verwaltung / Administration
- 8 Eingangshalle / Hall d'entrée / Entrance hall
- 9 Zugang Fußgänger / Accès des piétons / Pedestrian access
- 10 Öffentlicher Zugang / Accès public / Public access
- 11 Beratung Kinder / Information médicale pour les enfants / Consultation for children
- 12 Zugang Pflegebereich / Accès à la zone de soins / Access to wards
- 13 Entbindung mit 98 Betten / Clinique d'accouchement avec 98 lits / Maternity division with 98 beds
- 14 Zugang Entbindung / Accès à la clinique d'accouchements / Access to maternity division
- 15 Labor / Laboratoire / Laboratory
- 16 Operationsabteilung / Département de chirurgie / Surgical division
- 17 Röntgen / Radio / X-ray department
- 18 Apotheke / Pharmacie / Pharmacy
- 19 Notaufnahme / Réception des urgences / Reception of emergency cases
- 20 Beratung / Conseil médicaux / Medical consultation
- 21 Küche / Cuisine / Kitchen
- 22 Speisesaal / Salle à manger / Dining-room
- 23 Archiv / Archives / Records
- 24 Garderobe / Vestiaires / Cloakrooms
- 25 Prosektur / Dépôt des corps / Morgue



5
 Lageplan.
 Plan de situation.
 Site plan.

- 1 Pforte / Entrée / Entrance
- 2 Technische Dienste im Untergeschoß / Services techniques du sous sol / Technical services on basement level
- 3 Technische Dienste im Erdgeschoß / Services techniques du rez-de-chaussée / Technical services on ground-floor
- 4 Verwaltung / Administration
- 5 Unterricht / Formation / Training
- 6 Pflegebereich / Zone de soins / Wards
- 7 Entbindung / Accouchements / Maternity
- 8 Allgemeine Dienste / Services généraux / General services
- 9 Schwesternwohnungen / Logements pour infirmières / Nurses' quarters
- 10 Schwesternschule / École d'infirmières / Nurses' training school
- 11 Direktionswohnung / Appartement du directeur / Manager's flat
- 12 Kinderkrippe / Crèche / Nursery
- 13 Zugang / Accès / Access

