

Zeitschrift: Bauen + Wohnen = Construction + habitation = Building + home : internationale Zeitschrift

Herausgeber: Bauen + Wohnen

Band: 26 (1972)

Heft: 8: Industrie- und Verwaltungsbauten = Bâtiments industriels et administratives = Industrial and administrative buildings

Artikel: Verwaltungsgebäude mit Ladenzentrum in München-Perlach = Immeuble administratif avec centre d'achats à Munich-Perlach = Office building with shopping center in Munich-Perlach

Autor: [s.n.]

DOI: <https://doi.org/10.5169/seals-334442>

Nutzungsbedingungen

Die ETH-Bibliothek ist die Anbieterin der digitalisierten Zeitschriften. Sie besitzt keine Urheberrechte an den Zeitschriften und ist nicht verantwortlich für deren Inhalte. Die Rechte liegen in der Regel bei den Herausgebern beziehungsweise den externen Rechteinhabern. [Siehe Rechtliche Hinweise.](#)

Conditions d'utilisation

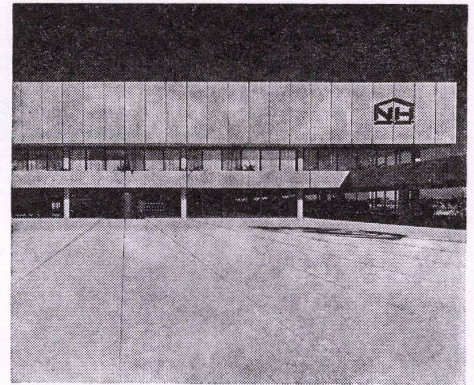
L'ETH Library est le fournisseur des revues numérisées. Elle ne détient aucun droit d'auteur sur les revues et n'est pas responsable de leur contenu. En règle générale, les droits sont détenus par les éditeurs ou les détenteurs de droits externes. [Voir Informations légales.](#)

Terms of use

The ETH Library is the provider of the digitised journals. It does not own any copyrights to the journals and is not responsible for their content. The rights usually lie with the publishers or the external rights holders. [See Legal notice.](#)

Download PDF: 02.02.2025

ETH-Bibliothek Zürich, E-Periodica, <https://www.e-periodica.ch>

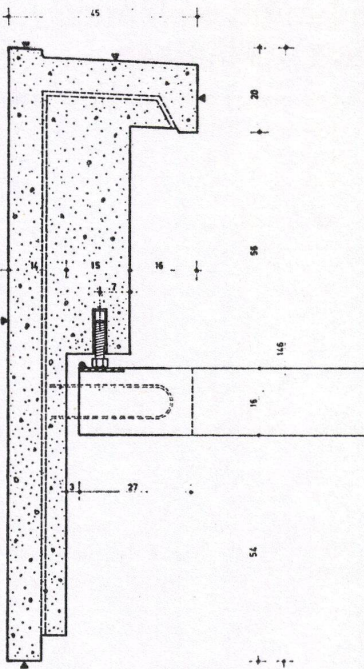


Verwaltungsgebäude mit Ladenzentrum in München- Perlach

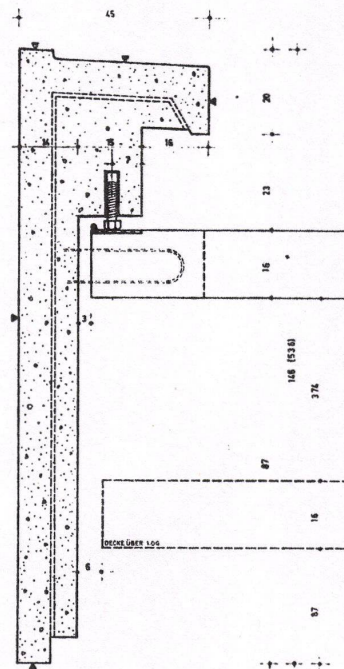
Immeuble administratif avec centre d'achats
à Munich-Perlach
Office building with shopping center
in Munich-Perlach

Hans Maurer – Horst Mauder

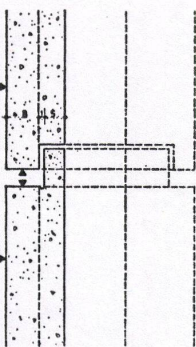
Mitarbeiter: Ute Aschenborn, Michaela
Belger, Jens Peter Oldenbourg, Florian Wisiol



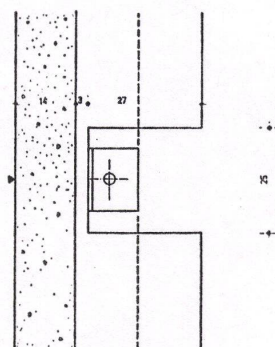
FASSADENTEIL BEI PFLANZGRÄBEN



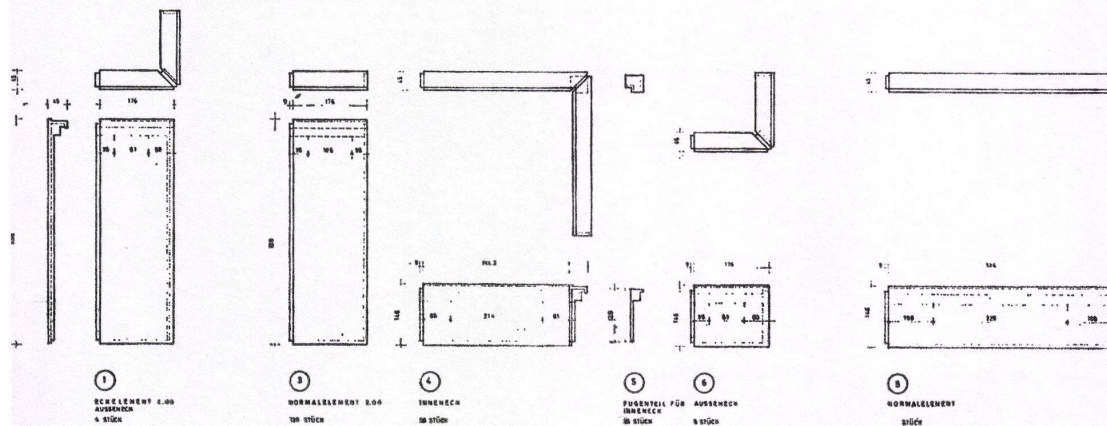
FASSADENTEIL BEI DACHANSCHLÜSSEN



FUGE



AUFHÄNGUNG



1
SCHLEIFSTREIFEN 2.00
AUSSENECK
4 STÜCK

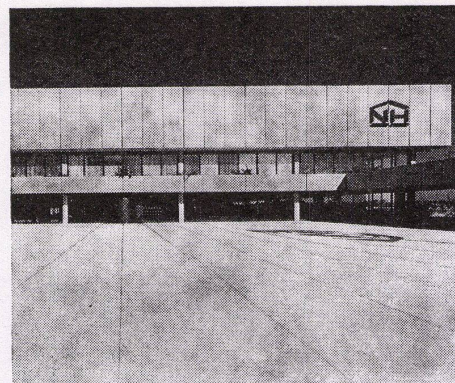
2
NORMALLEHNER 2.00
100 STÜCK

3
INNENECK
100 STÜCK

4
FUGENTEIL FÜR
INNENECK
100 STÜCK

5
AUSSENECK
6 STÜCK

6
NORMALLEHNER
100 STÜCK

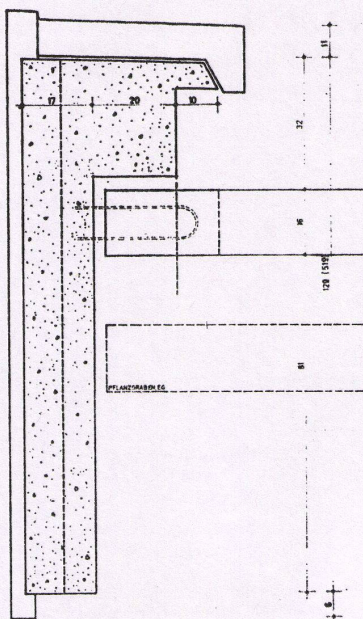


Verwaltungsgebäude mit Ladenzentrum in München- Perlach

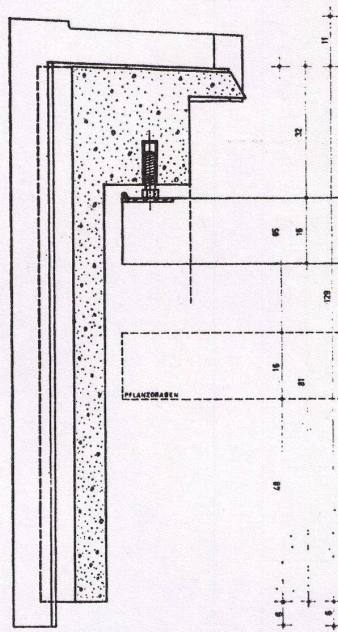
Immeuble administratif avec centre d'achats
à Munich-Perlach
Office building with shopping center
in Munich-Perlach

Hans Maurer – Horst Mauder

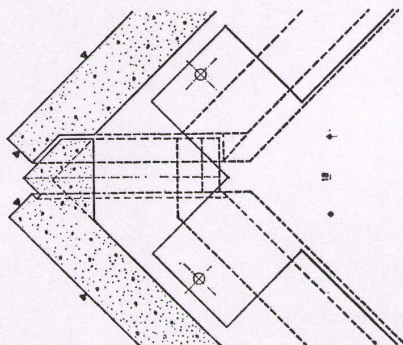
Mitarbeiter: Ute Aschenborn, Michaela
Belger, Jens Peter Oldenbourg, Florian Wisioł



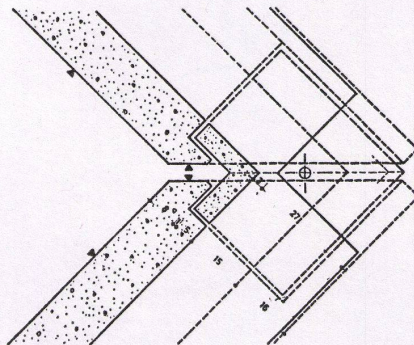
FUGENTEIL BEI AUSSENECKEN



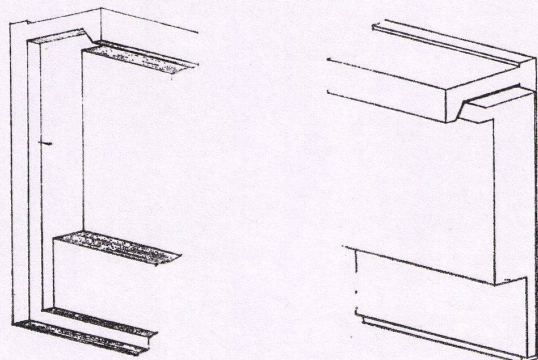
FUGENTEIL BEI INNECKEN



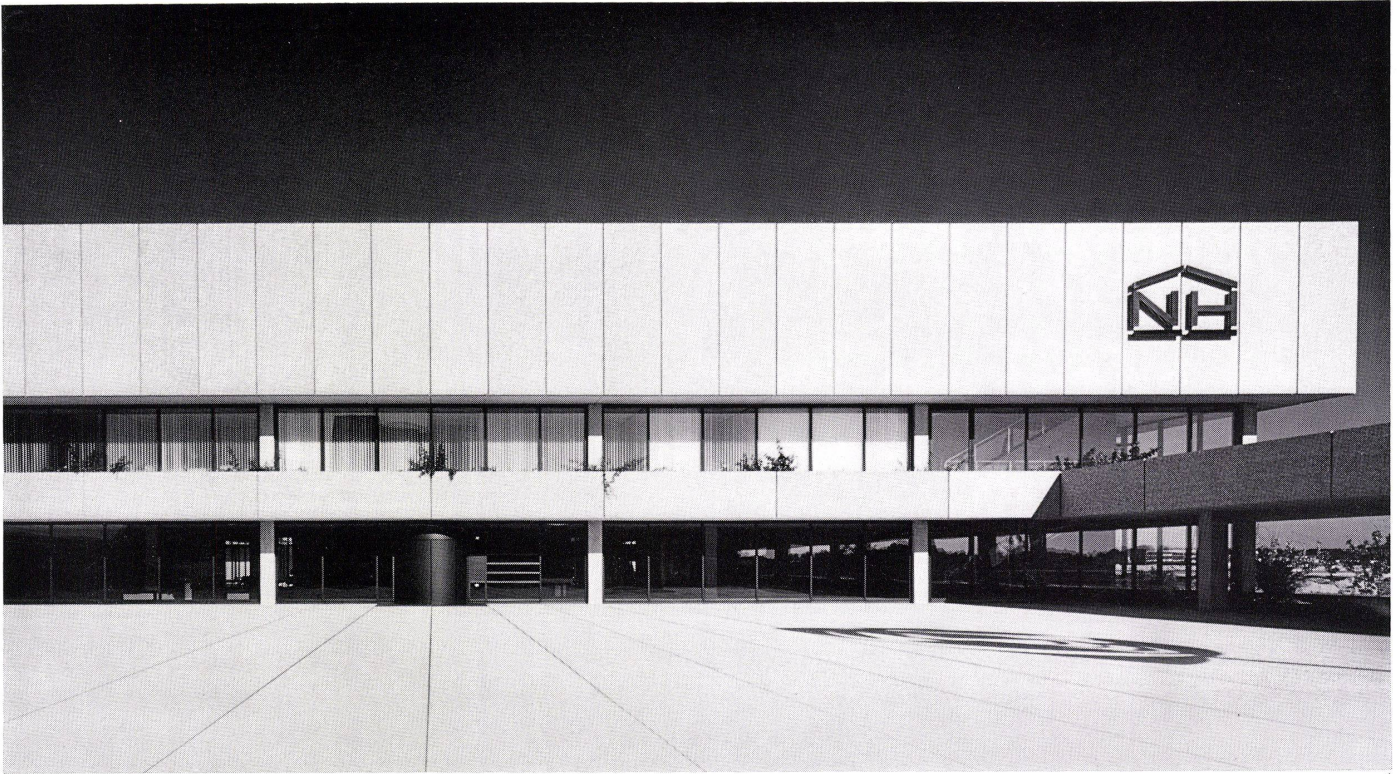
AUSSENECK



INNECK



ISOMETRIE - FUGEN- UND KOPFAUSBILDUNG



1

Verwaltungsgebäude mit Ladenzentrum in München- Perlach

Immeuble administratif avec centre d'achats
à Munich-Perlach

Office building with shopping center
in Munich-Perlach

Hans Maurer – Horst Mauder

Mitarbeiter: Ute Aschenborn, Michaela
Belger, Jens Peter Oldenbourg, Florian Wisiol



2

1-5

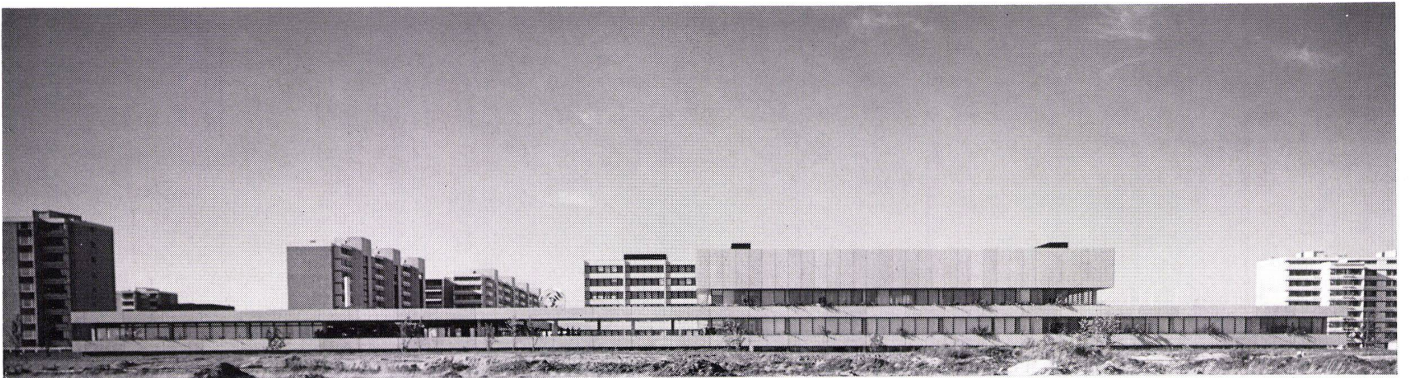
Außenansichten des ersten Bauabschnitts mit dem dreigeschossigen quadratischen Hauptgebäude, teilweise von der zwei Meter über dem Gelände liegenden Fußgängerplattform und vom quadratischen Innenhof aus.

Le bâtiment principal carré, à 3 niveaux qui forme la première étape, vu de la plate forme pour piétons placée à 2 mètres au dessus du sol et vu de la cour carrée intérieure.

Exterior views of the first construction phase with the square, three-storey main building, seen from the pedestrian platform two meters above ground and from the square interior courtyard.



3



4



5



6

6-12
Innenansichten des Hauptgebäudes, das auf einem Rastermaß von 1,80 m und einem Stützenachismaß von 5,40/10,80 m aufgebaut ist. Mit Ausnahme der Räume mit Sonderfunktionen bleibt die gesamte Bürofläche durch Montagewände frei unterteilbar.

Vues intérieures du bâtiment principal conçu sur une maille de 1,80 m avec entraxes de poteaux de 5,40 × 10,80 m. Mis à part les locaux spéciaux, l'ensemble de la surface de bureaux reste librement redivisible au moyen de cloisons mobiles.

Interior views of the main building, based on a grid dimension of 1.80 m and a support axis interval of 5.40/10.80 m. With the exception of the rooms having special functions, the entire office space is freely subdivisible by means of assembly walls.



8



7



9



11

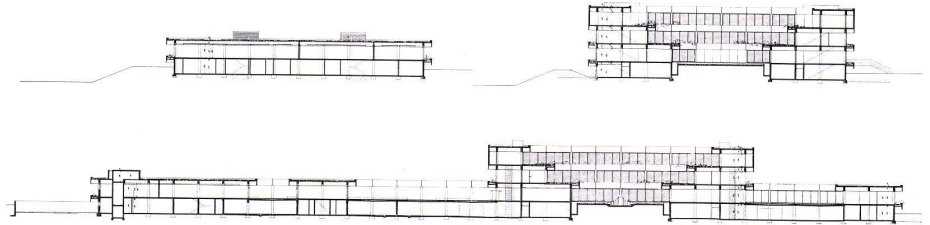


10



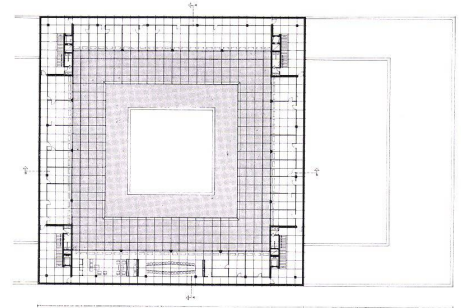
12

13
 Längs- und Querschnitte 1 : 700 durch Hauptgebäude und Sockelgeschoß.
 Coupes longitudinale et transversale 1 : 700 à travers le bâtiment principal et le soubassement.
 Longitudinal and cross sections 1 : 700 of main building and basement level.



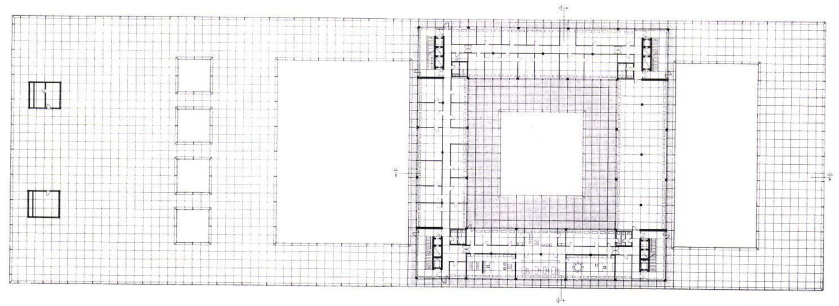
13

14
 2. Obergeschoß 1 : 700 des Hauptgebäudes.
 2ème étage du bâtiment principal 1 : 700.
 2nd floor 1 : 700 of the main building.



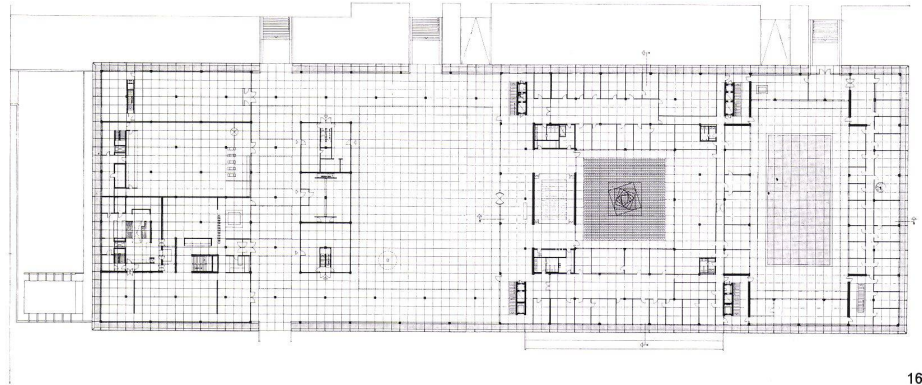
14

15
 1. Obergeschoß 1 : 700 des Hauptgebäudes mit Aufsicht auf Sockelgeschoß.
 1er étage du bâtiment principal avec vue en toiture du soubassement 1 : 700.
 1st floor 1 : 700 of the main building with top view of basement level.



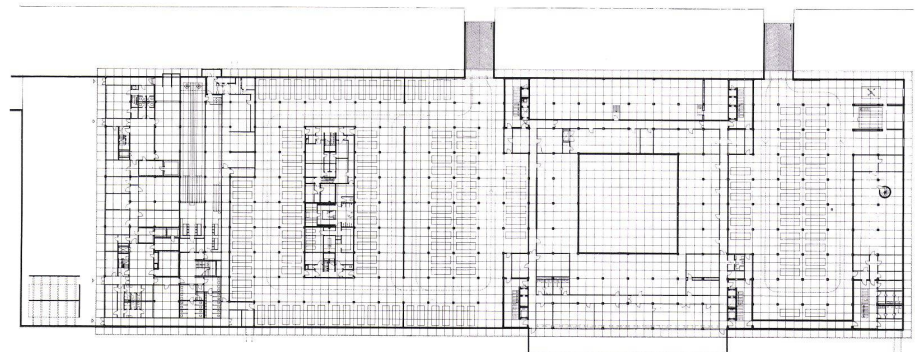
15

16
 Erd- bzw. Plattformgeschoß 1 : 700 mit Hauptgebäude und Ladengeschoß.
 Rez-de-chaussée ou plate forme avec bâtiment principal et niveau des boutiques, 1 : 700.
 Ground floor or platform level 1 : 700 with main building and shop level.



16

17
 Untergeschoß Hauptgebäude und Ladentrakt mit Auto-parkräumen 1 : 700.
 Sous-sol du bâtiment principal avec aile de magasins et garages parkings, 1 : 700.
 Basement 1 : 700 main building and shopping tract with car park.



17