

**Zeitschrift:** Bauen + Wohnen = Construction + habitation = Building + home : internationale Zeitschrift

**Herausgeber:** Bauen + Wohnen

**Band:** 26 (1972)

**Heft:** 8: Industrie- und Verwaltungsbauten = Bâtiments industriels et administratives = Industrial and administrative buildings

**Artikel:** Farben-Fabrik Uithoorn (Niederlande) = Usine de peintures à Uithoorn (Pays-Bas) = Paint factory in Uithoorn (Netherlands)

**Autor:** [s.n.]

**DOI:** <https://doi.org/10.5169/seals-334443>

### **Nutzungsbedingungen**

Die ETH-Bibliothek ist die Anbieterin der digitalisierten Zeitschriften. Sie besitzt keine Urheberrechte an den Zeitschriften und ist nicht verantwortlich für deren Inhalte. Die Rechte liegen in der Regel bei den Herausgebern beziehungsweise den externen Rechteinhabern. [Siehe Rechtliche Hinweise.](#)

### **Conditions d'utilisation**

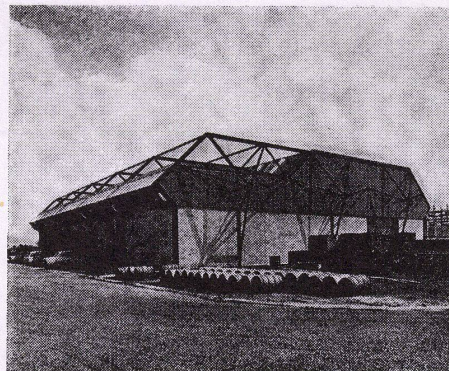
L'ETH Library est le fournisseur des revues numérisées. Elle ne détient aucun droit d'auteur sur les revues et n'est pas responsable de leur contenu. En règle générale, les droits sont détenus par les éditeurs ou les détenteurs de droits externes. [Voir Informations légales.](#)

### **Terms of use**

The ETH Library is the provider of the digitised journals. It does not own any copyrights to the journals and is not responsible for their content. The rights usually lie with the publishers or the external rights holders. [See Legal notice.](#)

**Download PDF:** 02.02.2025

**ETH-Bibliothek Zürich, E-Periodica, <https://www.e-periodica.ch>**



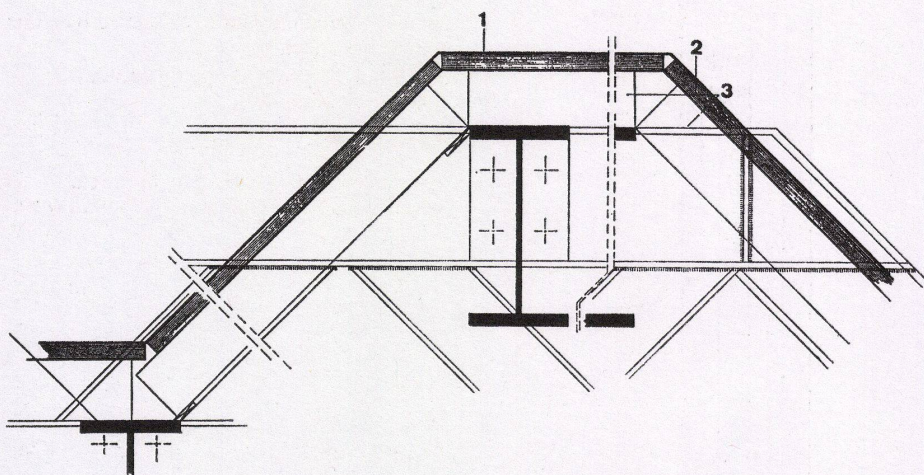
**Farben-Fabrik Uithoorn  
(Niederlande)**

Usine de peintures à Uithoorn (Pays-Bas)  
Paint factory in Uithoorn (Netherlands)

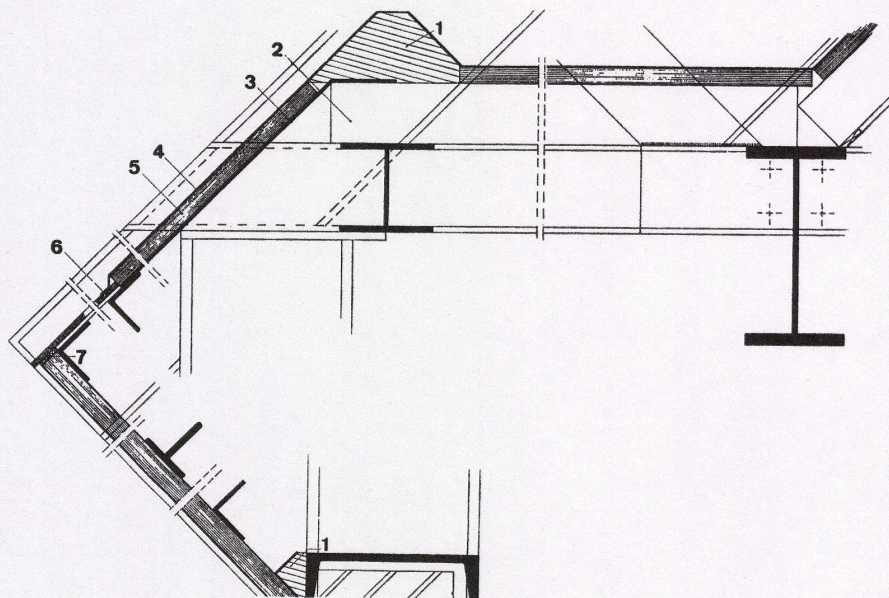
J. Abma und Ir. T. Hazewinkel, Amsterdam

Mitarbeiter: P. A. M. Dirks

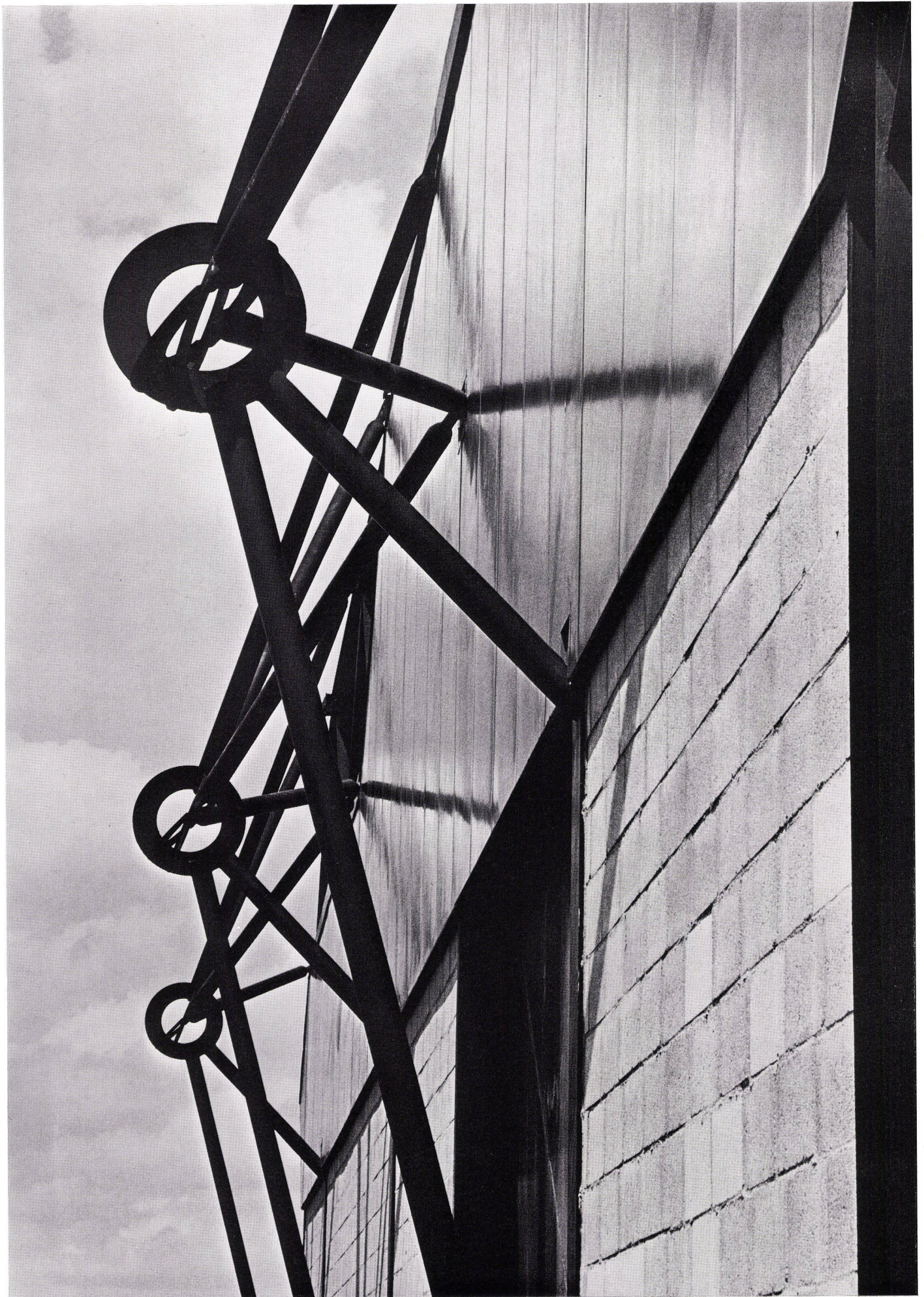
J. Abma et Ir. T. Hazewinkel, Amsterdam

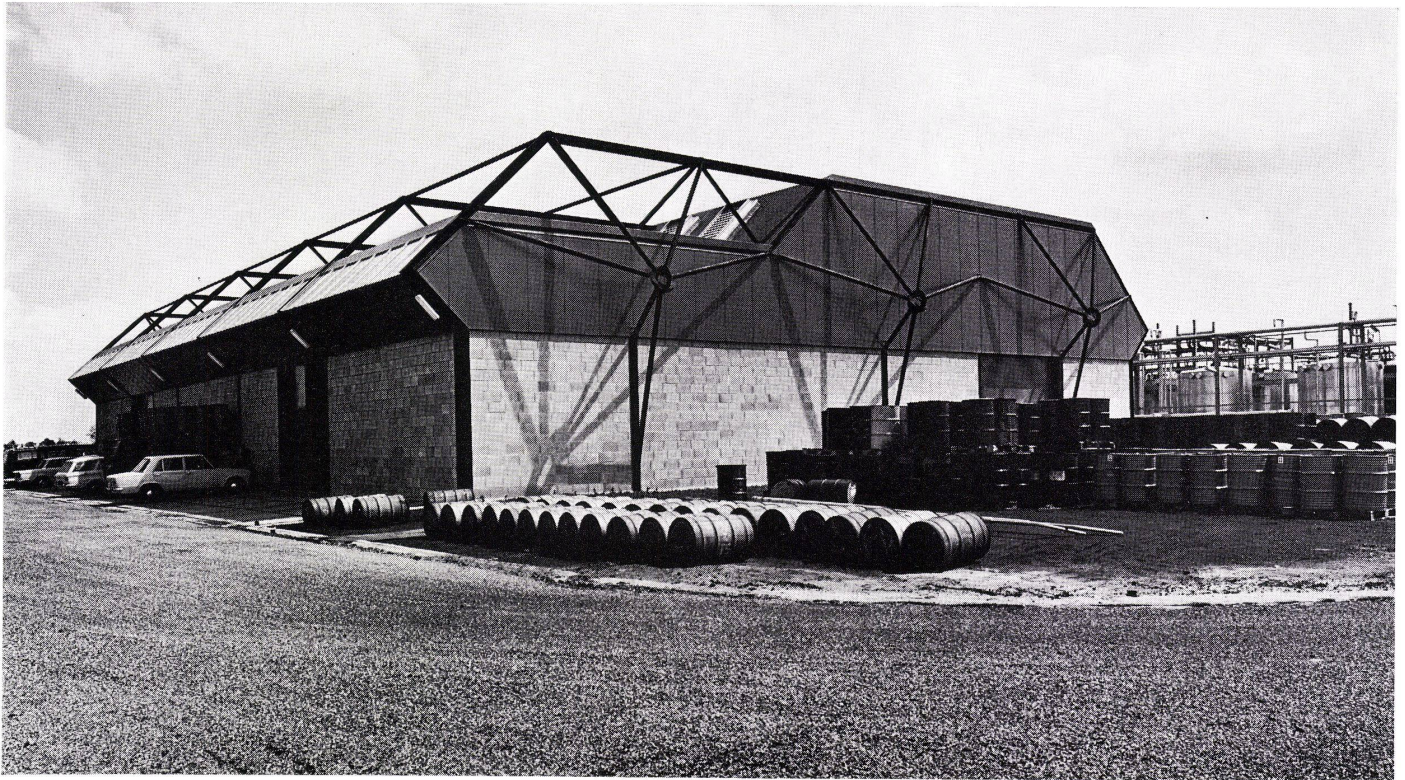


- 1 Kunststoffolie / Feuille en matière plastique / Plastic foil
  - 2 Dachmatte / Paillason du toit / Roofmate
  - 3 Q-Platten-Boden / Plancher en panneaux-Q / Q-panel floor
- 2
- 1 Füllstück / Fournure / Cradling
  - 2 Q-Platten-Boden / Plancher en panneaux-Q / Q-panel floor
  - 3 Elastischer Streifen / Bande elastique / Elastic strip
  - 4 Kunststoffolie / Feuille en matière plastique / Plastic foil
  - 5 Dachmatte / Paillason du toit / Roofmate
  - 6 Abdichtung / Parclose
  - 7 Gußmörtelband / Bande de mortier / Grout tape



2





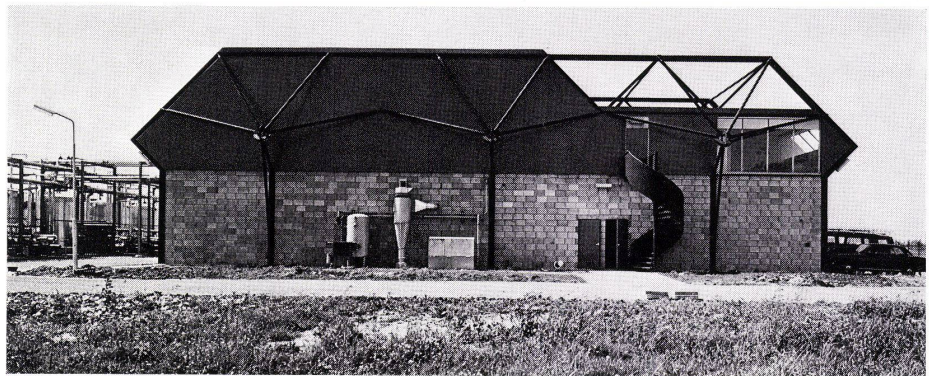
2

## Farben-Fabrik in Uithoorn (Niederlande)

Usine de peintures à Uithoorn (Pays-Bas)  
Paint factory in Uithoorn (Netherlands)

J. Abma und Ir. T. Hazewinkel, Amsterdam

Mitarbeiter: P. A. M. Dirks  
J. Abma et Ir. T. Hazewinkel, Amsterdam



3



4

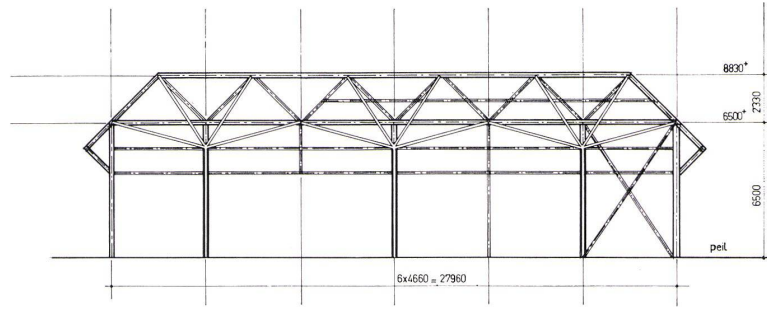
1-4

Außenansichten des Fabrikgebäudes, dessen Dachtragkonstruktion aus Platzersparnisgründen teilweise nach außen verlegt wurde.

Vues extérieures du bâtiment de fabrication. Afin d'épargner de la place, la structure de la toiture est placée partiellement à l'extérieur.

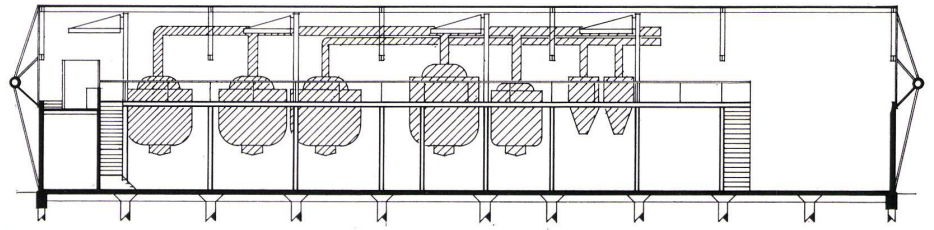
Exterior view of the factory building, part of whose roof construction was placed on the outside to save space.

5  
 Längsschnitt 1 : 320.  
 Coupe longitudinale.  
 Longitudinal section.

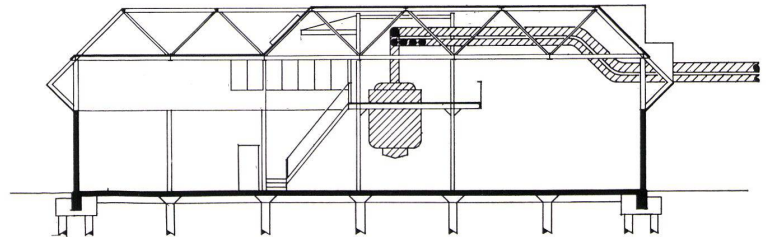


5

6, 7  
 Querschnitte 1 : 320.  
 Coupes transversales.  
 Cross sections.



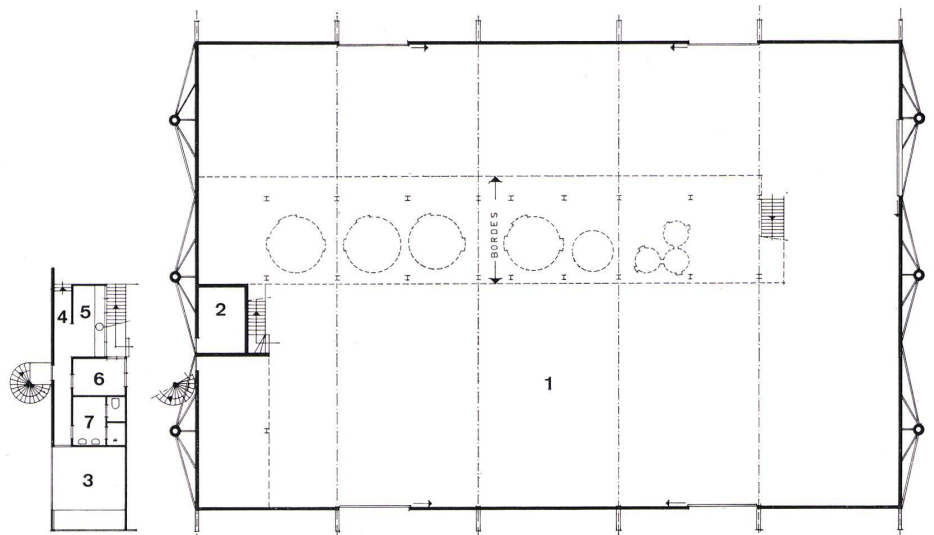
6



7

8  
 Grundriß Fabrikgebäude mit Obergeschoß 1 : 400.  
 Plan du bâtiment de fabrication avec étage supérieur.  
 Plan of factory with upper floor.

- 1 Fabrikhalle / Hall de fabrication / Factory shed
- 2 Lager / Magasin / Warehouse
- 3 Büro / Bureau / Office
- 4 Ausgang / Sortie / Exit
- 5 Labor / Laboratoire / Laboratory
- 6 Lager / Magasin / Stores
- 7 Waschraum / Lavabos / Lavatory
- 8 Zwischengeschoß / Etage intermédiaire / mezzanine floor



8