

Zeitschrift: Bauen + Wohnen = Construction + habitation = Building + home : internationale Zeitschrift

Herausgeber: Bauen + Wohnen

Band: 26 (1972)

Heft: 8: Industrie- und Verwaltungsbauten = Bâtiments industriels et administratives = Industrial and administrative buildings

Artikel: Industriegebäude der neuen Stadt Milton-Keynes (England) = Bâtiments industriels de la nouvelle ville de Milton-Keynes (Angleterre) = Factory building in the new city of Milton-Keynes (England)

Autor: [s.n.]

DOI: <https://doi.org/10.5169/seals-334445>

Nutzungsbedingungen

Die ETH-Bibliothek ist die Anbieterin der digitalisierten Zeitschriften. Sie besitzt keine Urheberrechte an den Zeitschriften und ist nicht verantwortlich für deren Inhalte. Die Rechte liegen in der Regel bei den Herausgebern beziehungsweise den externen Rechteinhabern. [Siehe Rechtliche Hinweise.](#)

Conditions d'utilisation

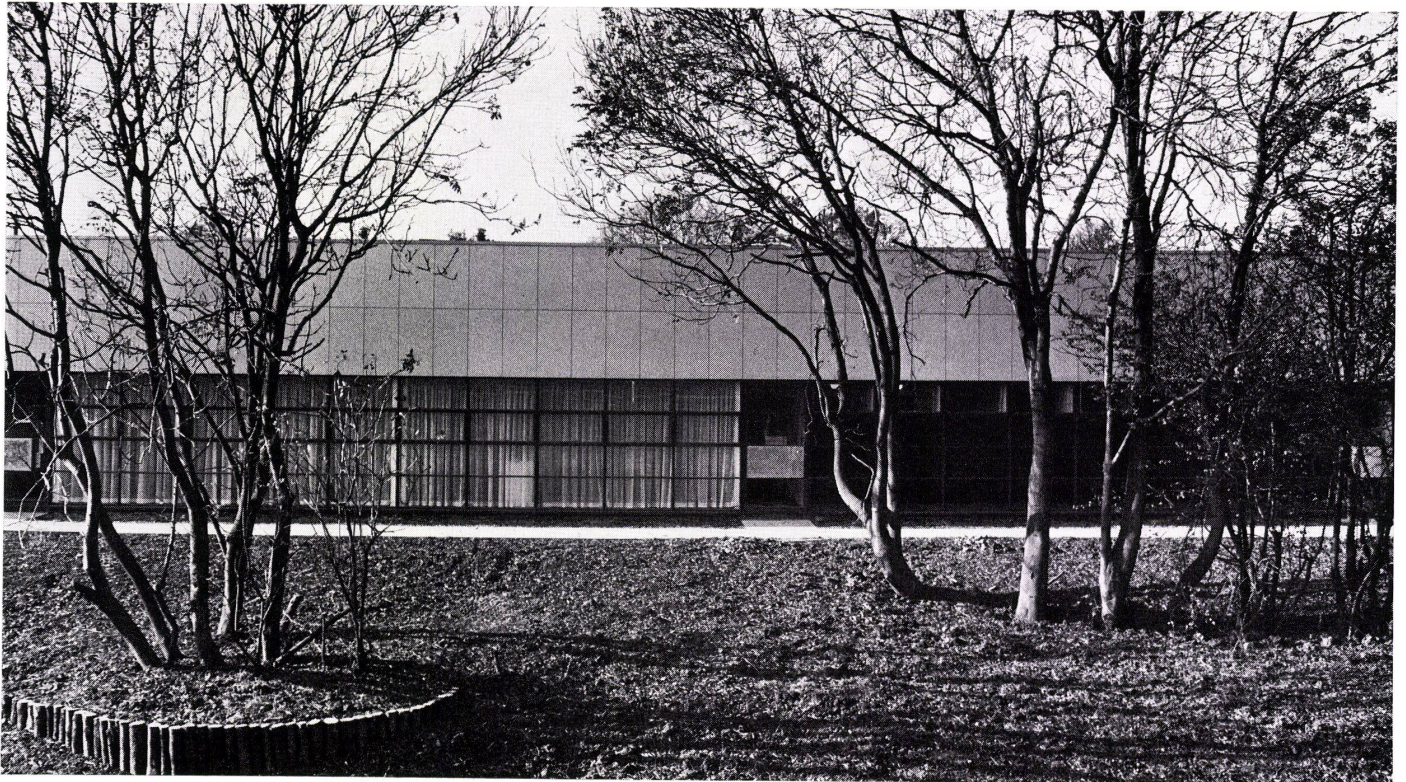
L'ETH Library est le fournisseur des revues numérisées. Elle ne détient aucun droit d'auteur sur les revues et n'est pas responsable de leur contenu. En règle générale, les droits sont détenus par les éditeurs ou les détenteurs de droits externes. [Voir Informations légales.](#)

Terms of use

The ETH Library is the provider of the digitised journals. It does not own any copyrights to the journals and is not responsible for their content. The rights usually lie with the publishers or the external rights holders. [See Legal notice.](#)

Download PDF: 02.02.2025

ETH-Bibliothek Zürich, E-Periodica, <https://www.e-periodica.ch>



Industriegebäude der Neuen Stadt Milton-Keynes (England)

Bâtiments industriels de la nouvelle ville de Milton-Keynes (Angleterre)

Factory buildings in the new city of Milton-Keynes (England)

Derek Walker und Industriegruppe des Architektur- und Planungsdepartements der Milton-Keynes Development Corporation

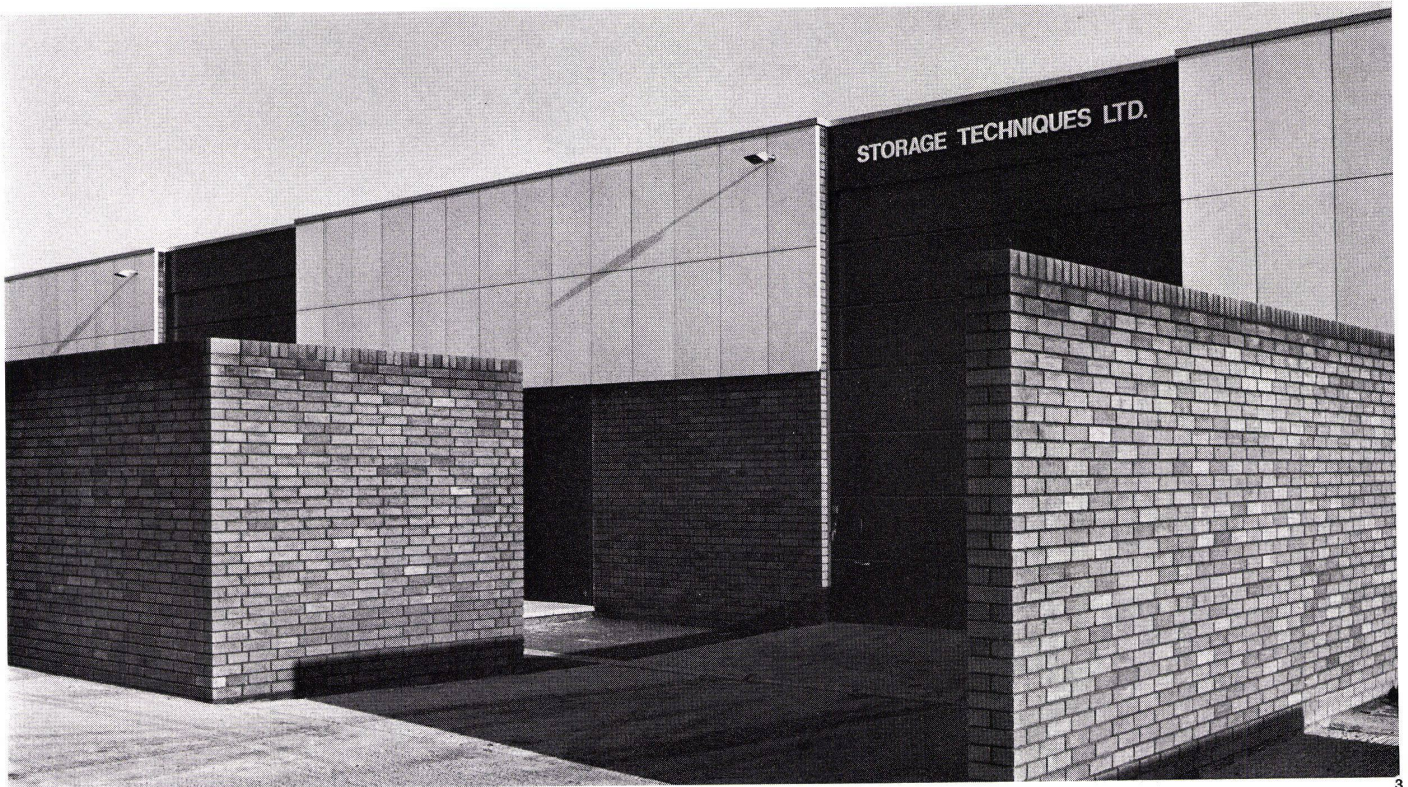


1-3

Außen- und Innenansichten der ersten, acht erdgeschossige Komplexe umfassenden Bauetappe. Die Innenräume können unabhängig von der Tragkonstruktion abgetrennt und verschiedenen Industriezweigen abgegeben werden.

Vues extérieures et intérieures de la première étape comprenant huit ensembles à rez-de-chaussée. Les espaces intérieurs peuvent être redivisés indépendamment de la structure portante pour être attribués à plusieurs genres d'industries.

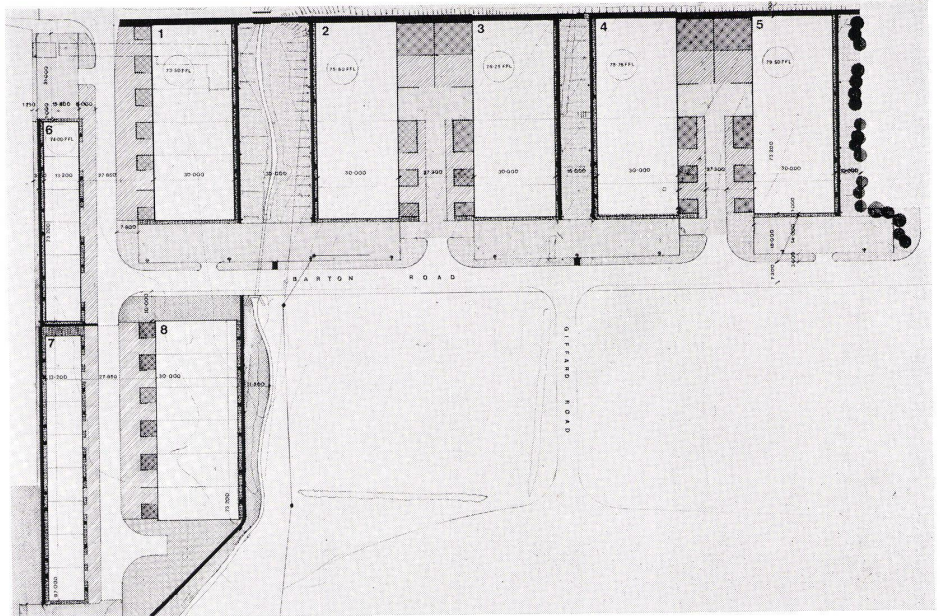
Exterior and interior views of the first construction stage comprising eight grade-level complexes. The interior tracts can be divided off independently of the supporting construction and assigned to various types of industry.



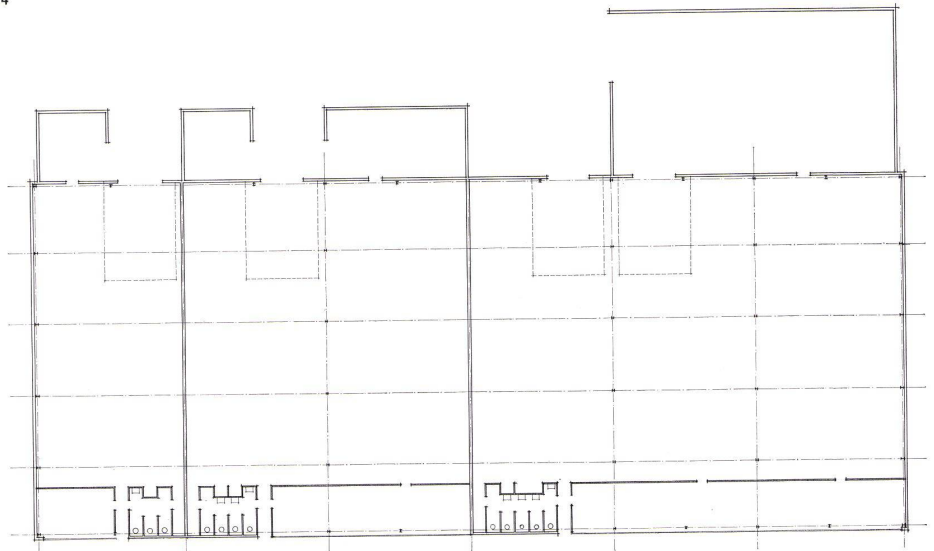
3

4
 Lageplan des gesamten, acht Industriegebäude umfassenden Industriegebiets.
 Plan de situation de la zone industrielle comprenant 8 bâtiments distincts.
 Site plan of the entire industrial zone comprising eight factory buildings.

5
 Grundriß 1:2500 des ersten erstellten Industriegebäudes.
 Plan du premier bâtiment industriel construit.
 Plan of the first completed factory building.



4



5