

Zeitschrift: Bauen + Wohnen = Construction + habitation = Building + home : internationale Zeitschrift

Herausgeber: Bauen + Wohnen

Band: 26 (1972)

Heft: 10: Bauen in Japan = Constructions au Japon = Constructions in Japan

Artikel: Haus einer Ärztegesellschaft in der Präfektur Oita (Annex) 1969-71 = Maison médicale dans la préfecture Oita (annexe) 1969-71 = Building of the medical association in the prefecture of Oita (annex) 1969-71

Autor: [s.n.]

DOI: <https://doi.org/10.5169/seals-334471>

Nutzungsbedingungen

Die ETH-Bibliothek ist die Anbieterin der digitalisierten Zeitschriften. Sie besitzt keine Urheberrechte an den Zeitschriften und ist nicht verantwortlich für deren Inhalte. Die Rechte liegen in der Regel bei den Herausgebern beziehungsweise den externen Rechteinhabern. [Siehe Rechtliche Hinweise.](#)

Conditions d'utilisation

L'ETH Library est le fournisseur des revues numérisées. Elle ne détient aucun droit d'auteur sur les revues et n'est pas responsable de leur contenu. En règle générale, les droits sont détenus par les éditeurs ou les détenteurs de droits externes. [Voir Informations légales.](#)

Terms of use

The ETH Library is the provider of the digitised journals. It does not own any copyrights to the journals and is not responsible for their content. The rights usually lie with the publishers or the external rights holders. [See Legal notice.](#)

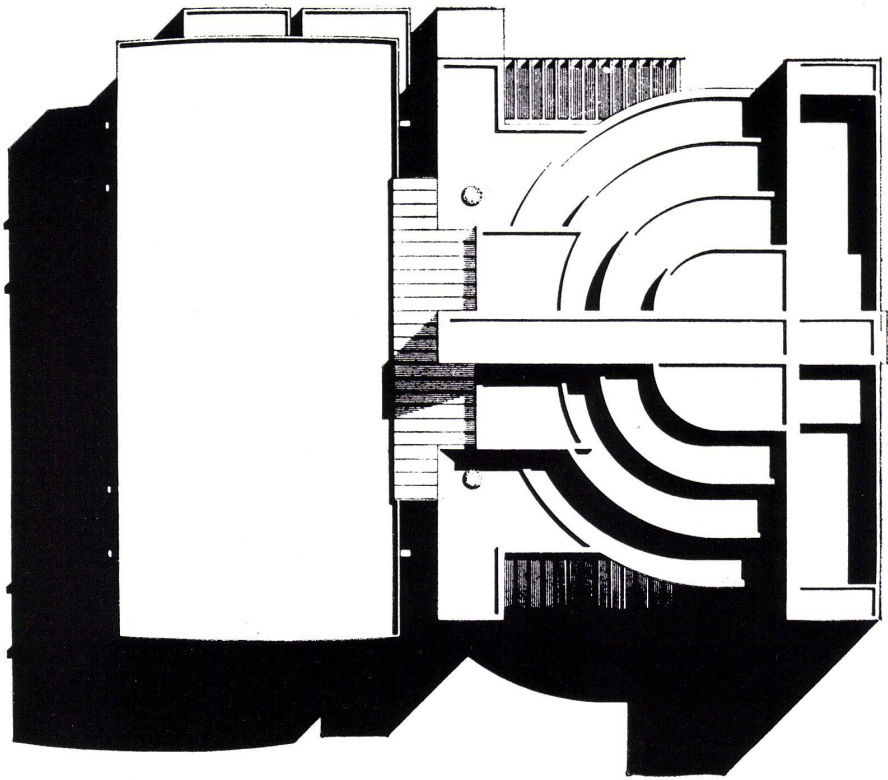
Download PDF: 08.02.2025

ETH-Bibliothek Zürich, E-Periodica, <https://www.e-periodica.ch>

Haus der Ärztesgesellschaft in der Präfektur Oita (Annex) 1969-71

Maison médicale dans la préfecture Oita
(annexe) 1969-71
Building of the medical association in the
Prefecture of Oita (annex) 1969-71

Oita Medical Hall, Annex
Arata Isozaki Atelier, Tokyo



1

1
Dachaufsicht. Links der Bau von 1960, rechts der Annex
mit Auditorium.

Plan de toiture. A gauche le bâtiment datant de 1960,
à droite l'annexe avec auditorium.

Top view of roof. Left, the 1960 building, right, the
annex with auditorium.

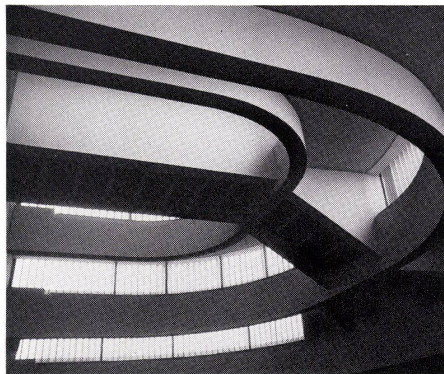
2, 3
Auditorium.

4
Schnittmodell des Auditoriums.
Coupe sur la maquette de l'auditorium.
Section of model of auditorium.

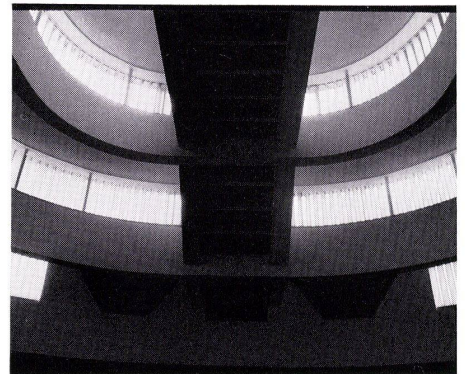
5
Längsschnitt. Links der Bau von 1960, rechts das Audi-
torium über der zusammenhängenden Sekretariats-,
Bibliothek- und Foyerzone.

Coupe longitudinale. A gauche le bâtiment de 1960, à
droite l'auditorium surmontant le complexe du secré-
tariat, bibliothèque et foyer.

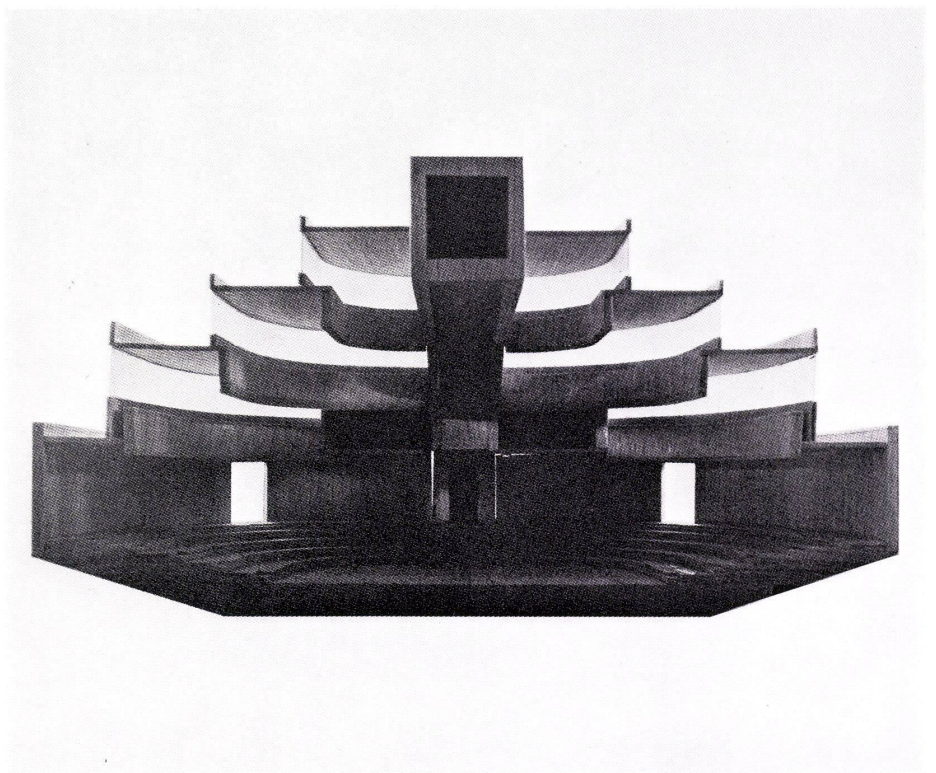
Longitudinal section. Left, the 1960 building, right, the
auditorium above the interconnected secretariat, library
and foyer tract.



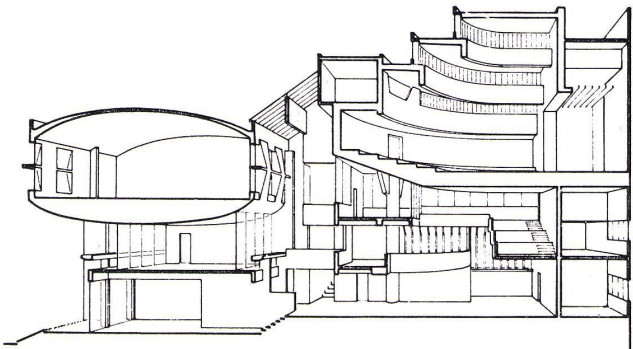
2



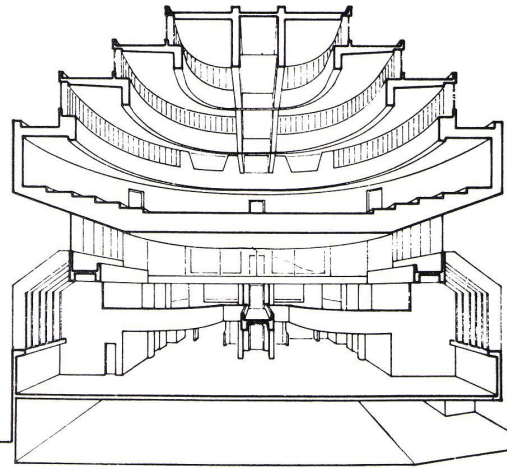
3



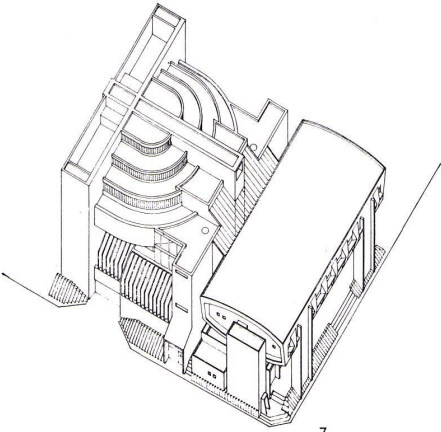
4



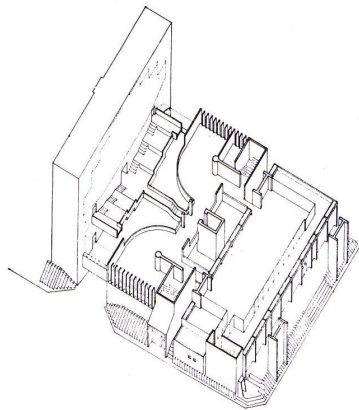
5



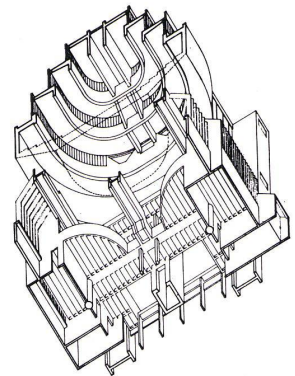
6



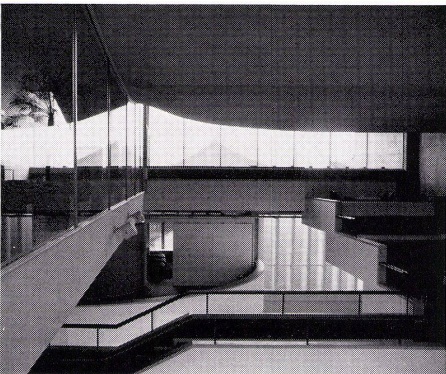
7



8



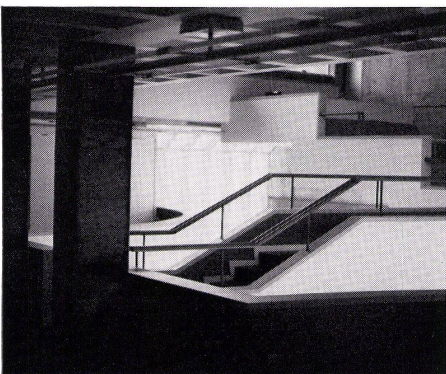
9



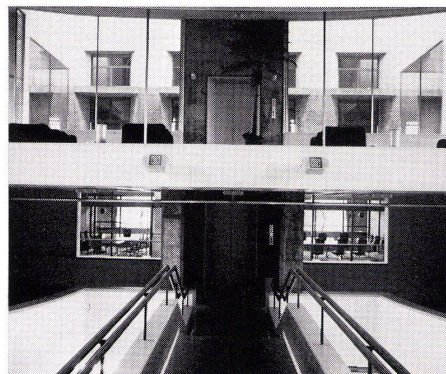
10



11



12



13

6
Querschnitt durch Auditorium, Foyer und Sekretariat.
Coupe transversale sur l'auditorium, le foyer et le
secrétariat.

Cross section of auditorium, foyer and secretariat.

7
Isometrie.
Isométrie.
Isometry.

8
Isometrischer Horizontalschnitt durch die Foyerzone.
Coupe horizontale isométrique sur la zone du foyer.
Isometrical horizontal section of foyer tract.

9
Isometrie der Konstruktionselemente.
Isométrie des éléments constructifs.
Isometry of the structural elements.

10-13
Sekretariats- und Foyerzone. Die einander durchdrin-
genden Raumzonen sind schwierig zu fotografieren.
Bei den Bauten Isozakis geben die Zeichnungen und
Modelle eher einen wirklichkeitsnahen Eindruck der
Raumwirkung als die Fotos.

Zone du secrétariat et du foyer. Les espaces qui s'inter-
pénètrent sont difficiles à photographier. Chez Isozaki
les dessins et les maquettes donnent une impression
plus proche des espaces réels que les photographies.

Secretariat and foyer tract. The interpenetrating zones
are difficult to photograph. In the buildings of Isozaki,
the sketches and models give a truer impression of the
spatial effects than the photos.