

**Zeitschrift:** Bauen + Wohnen = Construction + habitation = Building + home : internationale Zeitschrift

**Herausgeber:** Bauen + Wohnen

**Band:** 26 (1972)

**Heft:** 12: Terrassen- und Atriumwohnhäuser = Immeubles d'habitation en terrasse et avec atrium = Terrace and atrium houses

**Artikel:** Atriumwohnpark Kettwig/Ruhr bei Essen = Parc résidentiel avec maisons atrium, Kettwig/Ruhr près d'Essen = Atrium residential complex at Kettwig/Ruhr near Essen

**Autor:** [s.n.]

**DOI:** <https://doi.org/10.5169/seals-334493>

### **Nutzungsbedingungen**

Die ETH-Bibliothek ist die Anbieterin der digitalisierten Zeitschriften. Sie besitzt keine Urheberrechte an den Zeitschriften und ist nicht verantwortlich für deren Inhalte. Die Rechte liegen in der Regel bei den Herausgebern beziehungsweise den externen Rechteinhabern. [Siehe Rechtliche Hinweise.](#)

### **Conditions d'utilisation**

L'ETH Library est le fournisseur des revues numérisées. Elle ne détient aucun droit d'auteur sur les revues et n'est pas responsable de leur contenu. En règle générale, les droits sont détenus par les éditeurs ou les détenteurs de droits externes. [Voir Informations légales.](#)

### **Terms of use**

The ETH Library is the provider of the digitised journals. It does not own any copyrights to the journals and is not responsible for their content. The rights usually lie with the publishers or the external rights holders. [See Legal notice.](#)

**Download PDF:** 02.02.2025

**ETH-Bibliothek Zürich, E-Periodica, <https://www.e-periodica.ch>**





## **Atriumwohnpark Kettwig/Ruhr bei Essen**

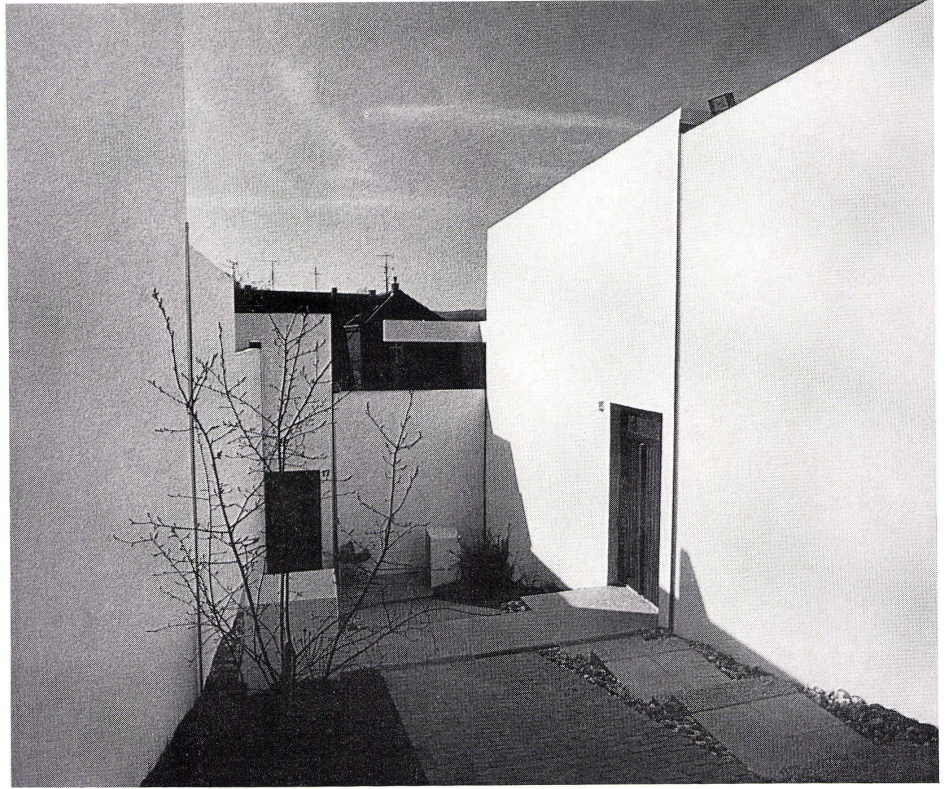
Parc résidentiel avec maisons atrium, Kettwig/Ruhr près d'Essen

Atrium residential complex at Kettwig/Ruhr near Essen

Erwin Berning, Essen







Die terrassierte Atriumwohnanlage ist in die Stadt-  
sanierung Kettwigs integriert. Sie umfaßt 15 Wohn-  
einheiten, von denen alle einen in sich abgeschlosse-  
nen Privatbereich mit Wohn- und Dachgarten haben,  
der trotz der verdichteten innerstädtischen Bebauung  
weder von Nachbarn noch von Außenstehenden einge-  
sehen werden kann.

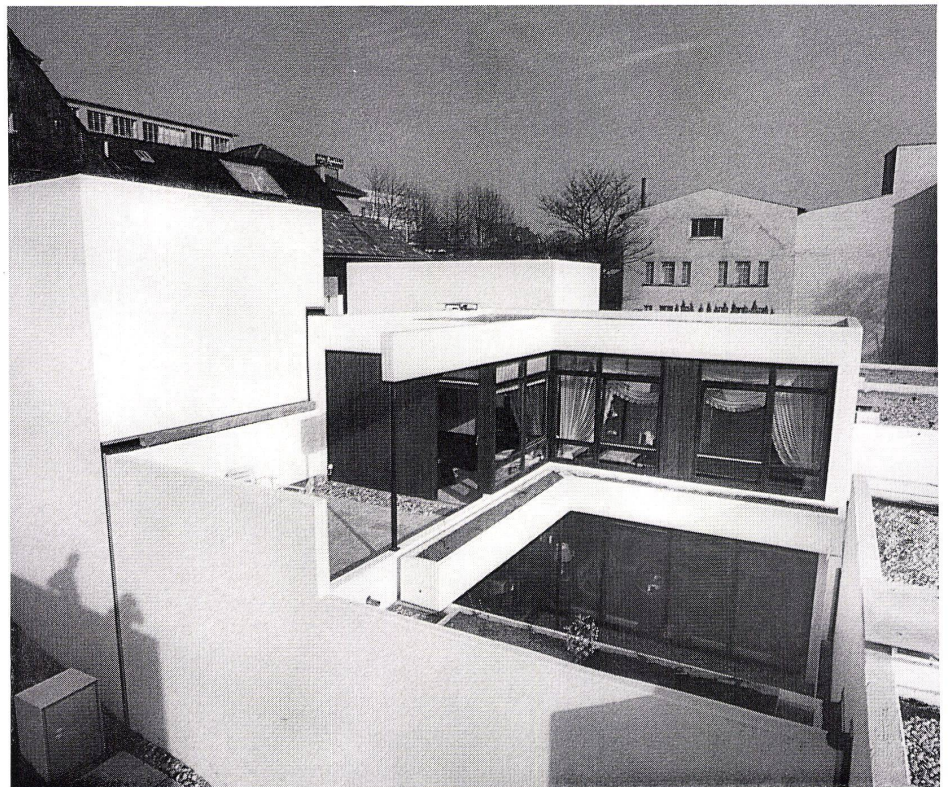
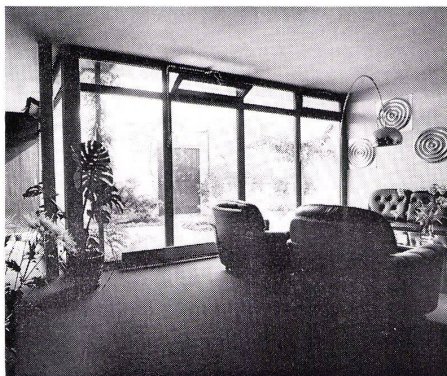
In den Wohneinheiten selbst konnten die Bewohner  
sich ihre Raumaufteilungen teilweise selbst nach eigen-  
en Wünschen und Bedürfnissen einrichten, da sämt-  
liche Trennwandelemente mobil sind. Um eine größt-  
mögliche Flexibilität zu gewährleisten, wurden die  
Sanitär- und Elektroinstallationen außerhalb der tra-  
genden Konstruktion angebracht.

Cet ensemble de maisons atrium terrassées est intégré  
dans l'opération de rénovation urbaine de Kettwig. Il  
comprend 15 unités habitables, chacune possédant son  
domaine privé avec séjour-jardin et toit-terrasse. En  
dépit de la forte densité des constructions urbaines  
toutes les habitations sont protégées de la vue des  
voisins et de l'intérieur.

A l'intérieur des unités, chacun des occupants pouvait  
partiellement organiser ses pièces en fonction de ses  
besoins car tous les éléments de cloisons sont mobi-  
les. Afin d'assurer la plus grande mobilité possible,  
les installations sanitaires et électriques furent sépa-  
rées de la construction portante.

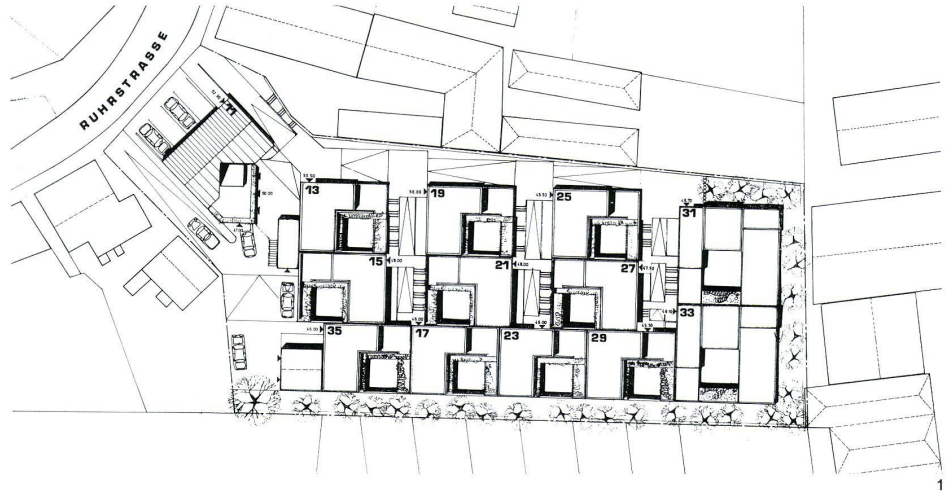
This terraced atrium complex is part of the urban  
reorganization of Kettwig. It comprises 15 residen-  
tial units, all of which possess a self-contained private  
sphere with garden and roof garden, which cannot be  
looked into from the outside despite the high density of  
housing here.

In the units themselves, residents can undertake their  
own subdivisions, since all partition elements are  
movable. To guarantee maximum flexibility, the sanitary  
and electrical installations were installed outside the  
carrying structure.

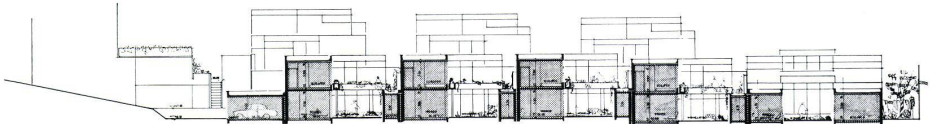
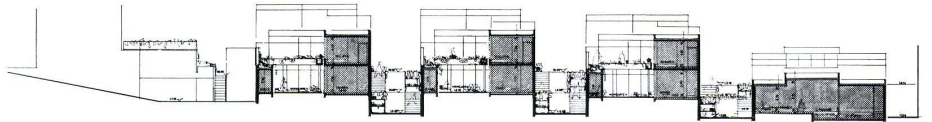
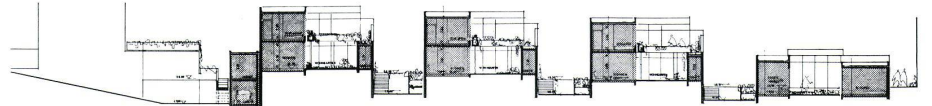




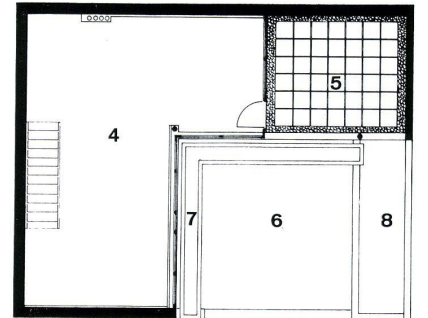
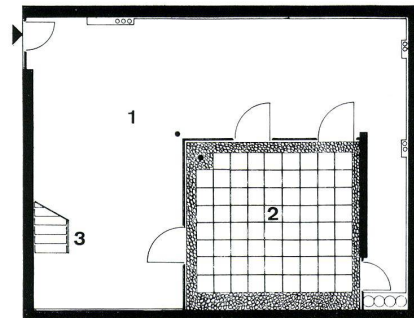
1  
Lageplan.  
Plan du situation.  
Site plan.



2  
Längsschnitte durch die drei Häuserreihen.  
Coupes longitudinales sur les 3 rangées d'habitations.  
Longitudinal sections of the three rows of houses.

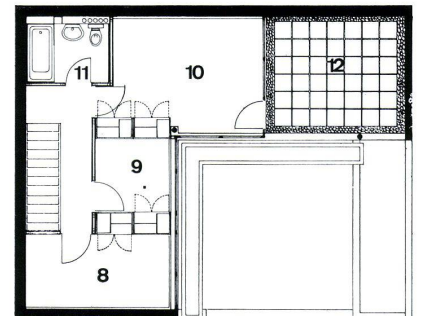
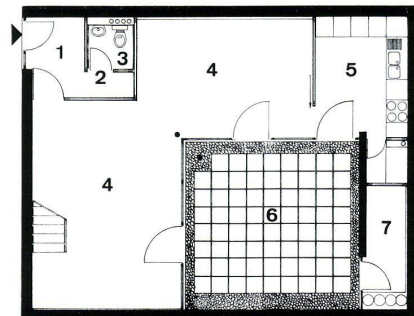


3, 4  
Erd- und Obergeschoß wie sie ausgebaut den  
Bewohnern zur Verfügung gestellt werden.  
Plan des rez-de-chaussée et étage non aménagés,  
tels qu'ils furent mis à la disposition des occupants.  
Ground floor and upper floor as delivered to residents.



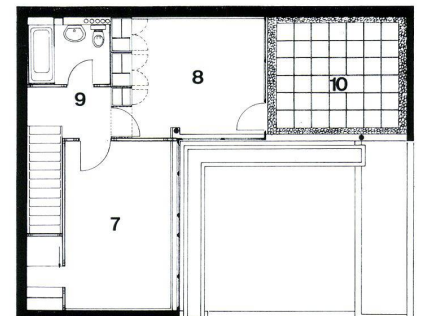
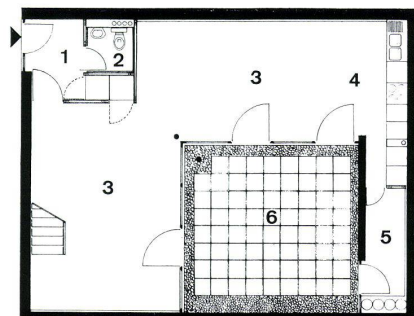
- 1 Wohnfläche 62,4m<sup>2</sup> / Surface habitable / Residence surface
- 2 Wohngarten 25,0 m<sup>2</sup> / Séjour-jardin / Garden
- 3 Treppe zu Obergeschoß / Escalier vers l'étage / Stairs to upper floor
- 4 Wohnfläche 39,4 m<sup>2</sup> / Surface habitable / Residence surface
- 5 Dachterrasse 14,0 m<sup>2</sup> / Toiture-terrasse / Roof garden
- 6 Luftraum, Wohngarten / Vide du séjours-jardin / Air space, garden
- 7 Blumentrog / Bac à fleurs / Flower trough
- 8 Pflanzendach / Toiture plantée / Planted roof

5, 6  
Erd- und Obergeschoß einer Familie aus Haus 10.  
Rez-de-chaussée et étage d'une famille de la maison 10.  
Ground floor and upper floor of a family in House 10.



- 1 Eingang / Entrée / Entrance
- 2 Garderobe / Vestiaire / Cloakroom
- 3 WC
- 4 Wohn-Eßraum / Salle à manger-séjour / Living-dining room
- 5 Küche / Cuisine / Kitchen
- 6 Wohngarten / Séjour-jardin / Garden
- 7 Geräte / Remise / Tools
- 8 Zweibett-Kinderzimmer / Chambre d'enfants à 2 lits / Double children's room
- 9 Einbett-Kinderzimmer / Chambre d'enfant à 1 lit / Single children's room
- 10 Eltern / Parents / Master bedroom
- 11 Bad / Salle de bains / Bath
- 12 Dachterrasse / Toiture-terrasse / Roof garden

7, 8  
Erd- und Obergeschoß einer Familie aus Haus 11.  
Rez-de-chaussée et étage d'une famille de la maison 11.  
Ground floor and upper floor of a family in House 11.



- 1 Eingang / Entrée / Entrance
- 2 WC
- 3 Wohn-Eßraum / Salle à manger-séjour / Living-dining room
- 4 Offene Küche / Cuisinette / Open kitchen
- 5 Geräte / Remise / Tools
- 6 Wohngarten / Séjour-jardin / Garden
- 7 Einbett-Kinderzimmer / Chambre d'enfant à un lit / Single children's room
- 8 Eltern / Parents / Master bedroom
- 9 Bad / Salle de bains / Bath
- 10 Dachterrasse / Toiture-terrasse / Roof garden