

Zeitschrift: Bauen + Wohnen = Construction + habitation = Building + home : internationale Zeitschrift

Herausgeber: Bauen + Wohnen

Band: 26 (1972)

Heft: 12: Terrassen- und Atriumwohnhäuser = Immeubles d'habitation en terrasse et avec atrium = Terrace and atrium houses

Artikel: Terrassenhäuser bei Würenlingen (Schweiz) = Maisons en terrasses à Würenlingen (Suisse) = Terraced houses in Würenlingen (Switzerland)

Autor: [s.n.]

DOI: <https://doi.org/10.5169/seals-334500>

Nutzungsbedingungen

Die ETH-Bibliothek ist die Anbieterin der digitalisierten Zeitschriften. Sie besitzt keine Urheberrechte an den Zeitschriften und ist nicht verantwortlich für deren Inhalte. Die Rechte liegen in der Regel bei den Herausgebern beziehungsweise den externen Rechteinhabern. [Siehe Rechtliche Hinweise.](#)

Conditions d'utilisation

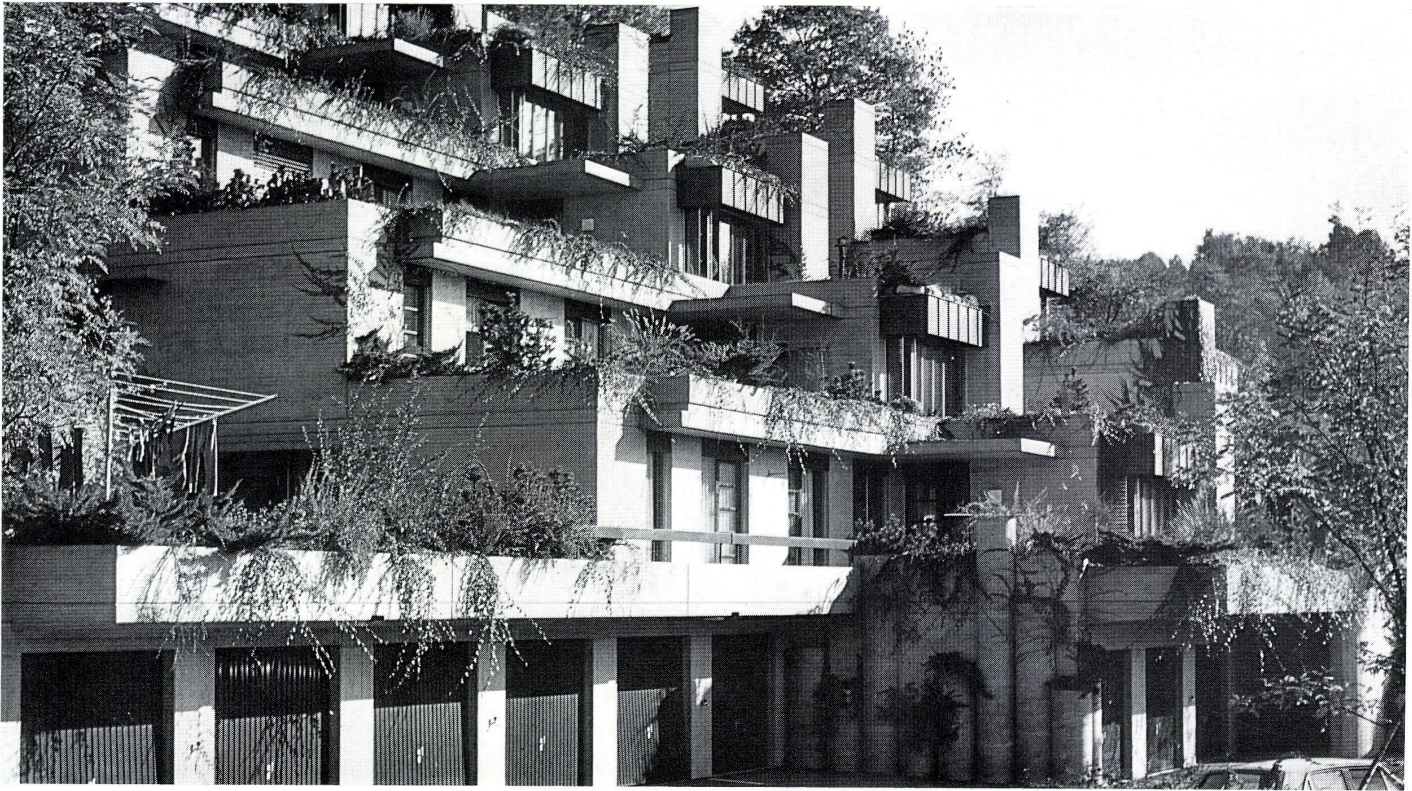
L'ETH Library est le fournisseur des revues numérisées. Elle ne détient aucun droit d'auteur sur les revues et n'est pas responsable de leur contenu. En règle générale, les droits sont détenus par les éditeurs ou les détenteurs de droits externes. [Voir Informations légales.](#)

Terms of use

The ETH Library is the provider of the digitised journals. It does not own any copyrights to the journals and is not responsible for their content. The rights usually lie with the publishers or the external rights holders. [See Legal notice.](#)

Download PDF: 02.02.2025

ETH-Bibliothek Zürich, E-Periodica, <https://www.e-periodica.ch>



Terrassenhäuser in Würenlingen (Schweiz)

Maisons en terrasses à Würenlingen (Suisse)
Terraced houses in Würenlingen
(Switzerland)

Robert Frei, Alban Zimmermann,
Robert Ziltener, Turgi
Statik: René Bollinger, Zürich
Gartengestaltung: Zulauf/Wengmann, Baden



Die Überbauung umfaßt neun winkelförmige Wohneinheiten, deren innerer Teil flexibel ausgebaut werden konnte. Im obersten Geschoß befinden sich das gedeckte Schwimmbad und eine Partyterrasse sowie ein Atelier.

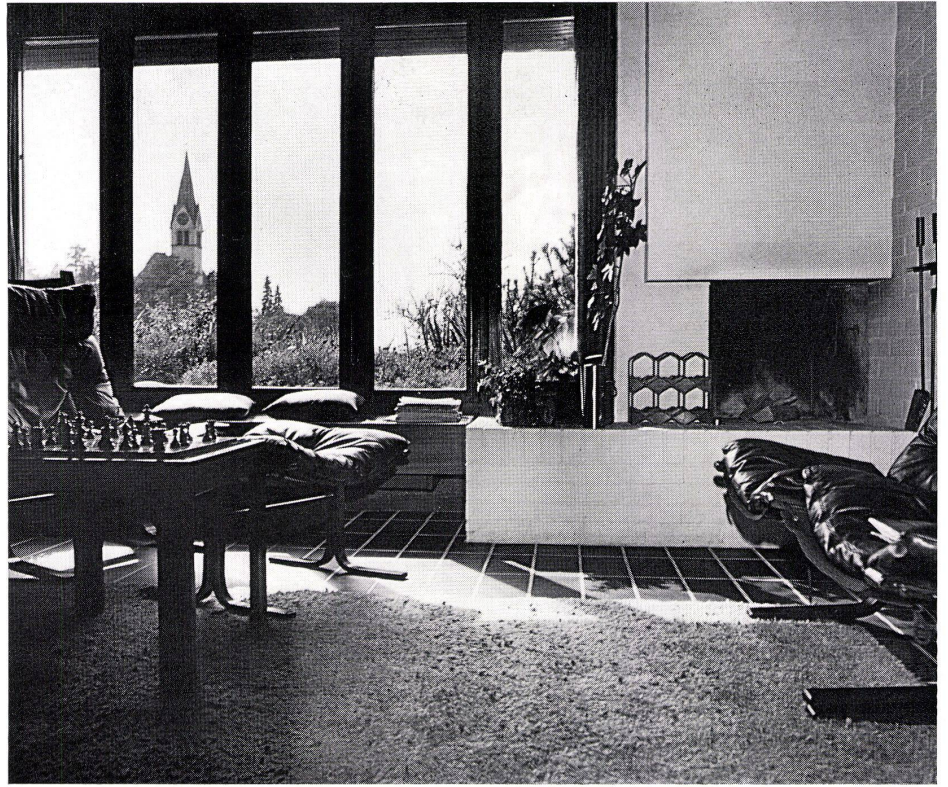
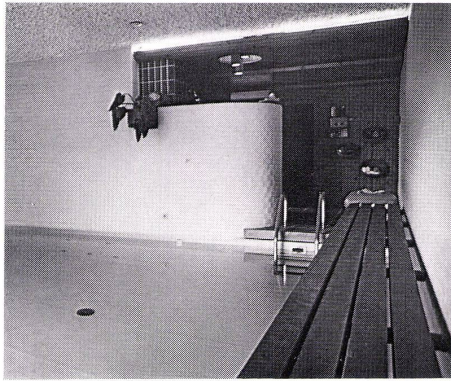
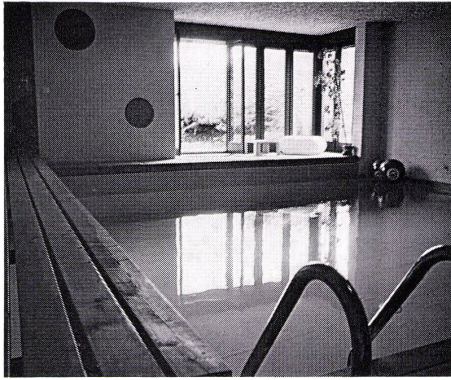
Der Rohbau wurde in Orts-Sichtbeton erstellt, der im Schalungsöl-Farbtönen lasiert wurde. Die Fenster sind aus Holz und die Sturzabdeckungen wurden mit Kupferblech verkleidet.

L'ensemble consiste en neuf unités habitables en forme d'angle dont chacune comporte un volume intérieur librement aménageable. A l'étage supérieur se trouvent la piscine couverte ainsi qu'une terrasse pour partys et un atelier.

Le gros-œuvre est en béton brut coulé sur place et peint couleur huile de coffrage naturelle. Les fenêtres sont en bois et les linteaux sont revêtus de tôle de cuivre.

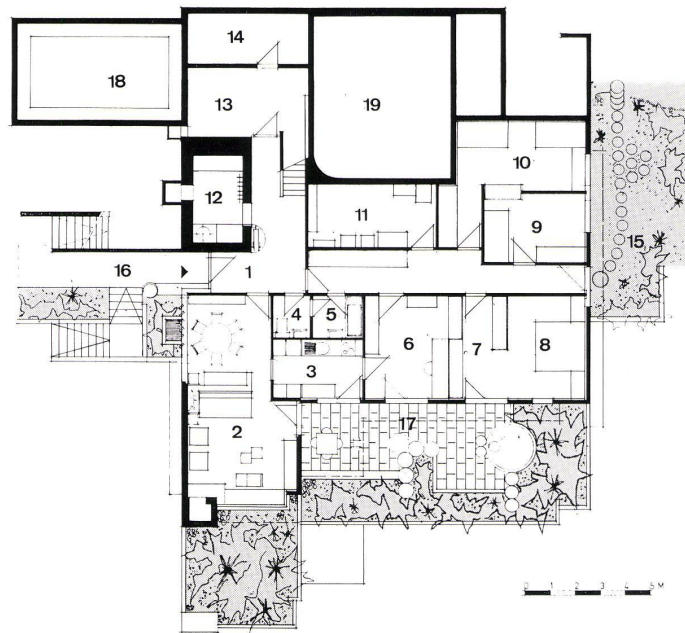
The complex comprises nine angular housing units, the interior of which can be flexibly disposed. On the top floor there are the covered swimming-pool and a party terrace as well as a studio.

The rough construction was done in concrete poured in situ and painted natural creosote colour. The window-frames are of wood, and the lintels are covered with copper sheeting.



1
 Grundriß des obersten Normalgeschosses.
 Plan de l'étage supérieur courant.
 Plan of top standard top floor.

- 1 Eingang / Entrée / Entrance
- 2 Wohn-Eßraum / Séjour-salle à manger / Living-dining room
- 3 Küche / Cuisine / Kitchen
- 4 WC
- 5 Bad / Salle de bains / Bath
- 6 Arbeitszimmer / Cabinet de travail / Work room
- 7 Ankleide / Vestiaire / Dressing-room
- 8 Elternzimmer / Chambre des parents / Master bedroom
- 9 Gästezimmer / Chambre d'hôte / Guest room
- 10 Kinderzimmer / Chambre d'enfants / Children's room
- 11 Hauswirtschaftsraum / Lingerie / Utility room
- 12 Garderobe-Luftschutz / Vestiaires, cave-abri / Cloak-rooms-shelter
- 13 Abstellraum / Débarras / Storage
- 14 Keller / Cave / Cellar
- 15 Seitenterrasse / Terrasse latérale / Lateral terrace
- 16 Treppenanlage / Cage d'escalier / Stairwell
- 17 Wohnterrasse / Terrasse-séjour / Living terrace
- 18 Tankraum / Réservoirs de fuel / Oil tanks
- 19 Schwimmbad / Piscine / Swimming-pool



2
 Grundriß eines Mittelgeschosses.
 Plan d'un étage moyen.
 Plan of an intermediate floor.

- 1 Eingang / Entrée / Entrance
- 2 Wohn-Eßraum / Salle à manger-séjour / Living-dining room
- 3 Küche / Cuisine / Kitchen
- 4 WC
- 5 Bad / Salle de bains / Bath
- 6 Elternzimmer / Chambre des parents / Master bedroom
- 7 Kinderzimmer / Chambre d'enfants / Children's bedroom
- 8 Kastenraum / Débarras / Storage
- 9 Waschküche, Trocken- und Abstellraum / Laverie, séchoir et débarras / Laundry, drying-room and storage
- 10 Luftschutz-Keller / Abri anti-aérien / Shelter
- 11 Naturkeller / Cave / Cellar
- 12 Seitenterrasse / Terrasse latérale / Lateral terrace
- 13 Treppenanlage / Cage d'escalier / Stairwell
- 14 Terrasse / Terrace

