

Zeitschrift: Bauen + Wohnen = Construction + habitation = Building + home : internationale Zeitschrift

Herausgeber: Bauen + Wohnen

Band: 26 (1972)

Heft: 12: Terrassen- und Atriumwohnhäuser = Immeubles d'habitation en terrasse et avec atrium = Terrace and atrium houses

Artikel: Terrassenhaussiedlung "Felmis" in Horw bei Luzern = Ensemble résidentiel en terrasses "Felmis" à Horw près de Lucerne = "Felmis" terrace complex at Horw near Lucerne

Autor: [s.n.]

DOI: <https://doi.org/10.5169/seals-334501>

Nutzungsbedingungen

Die ETH-Bibliothek ist die Anbieterin der digitalisierten Zeitschriften. Sie besitzt keine Urheberrechte an den Zeitschriften und ist nicht verantwortlich für deren Inhalte. Die Rechte liegen in der Regel bei den Herausgebern beziehungsweise den externen Rechteinhabern. [Siehe Rechtliche Hinweise.](#)

Conditions d'utilisation

L'ETH Library est le fournisseur des revues numérisées. Elle ne détient aucun droit d'auteur sur les revues et n'est pas responsable de leur contenu. En règle générale, les droits sont détenus par les éditeurs ou les détenteurs de droits externes. [Voir Informations légales.](#)

Terms of use

The ETH Library is the provider of the digitised journals. It does not own any copyrights to the journals and is not responsible for their content. The rights usually lie with the publishers or the external rights holders. [See Legal notice.](#)

Download PDF: 08.02.2025

ETH-Bibliothek Zürich, E-Periodica, <https://www.e-periodica.ch>



Terrassenhaussiedlung »Felmis« in Horw bei Luzern

Ensemble résidentiel en terrasses «Felmis»
à Horw près de Lucerne

“Felmis” terrace complex at Horw near Lu-
cerne

Fritz Hodel, Kriens

Mitarbeiter: Jakob Burkhard



Die aus insgesamt vier 4- bis 5geschossigen Terrassenhausgruppen bestehende Überbauung »Felmis« liegt rund sechs Kilometer vom Stadtzentrum Luzern entfernt an einem Südhang.

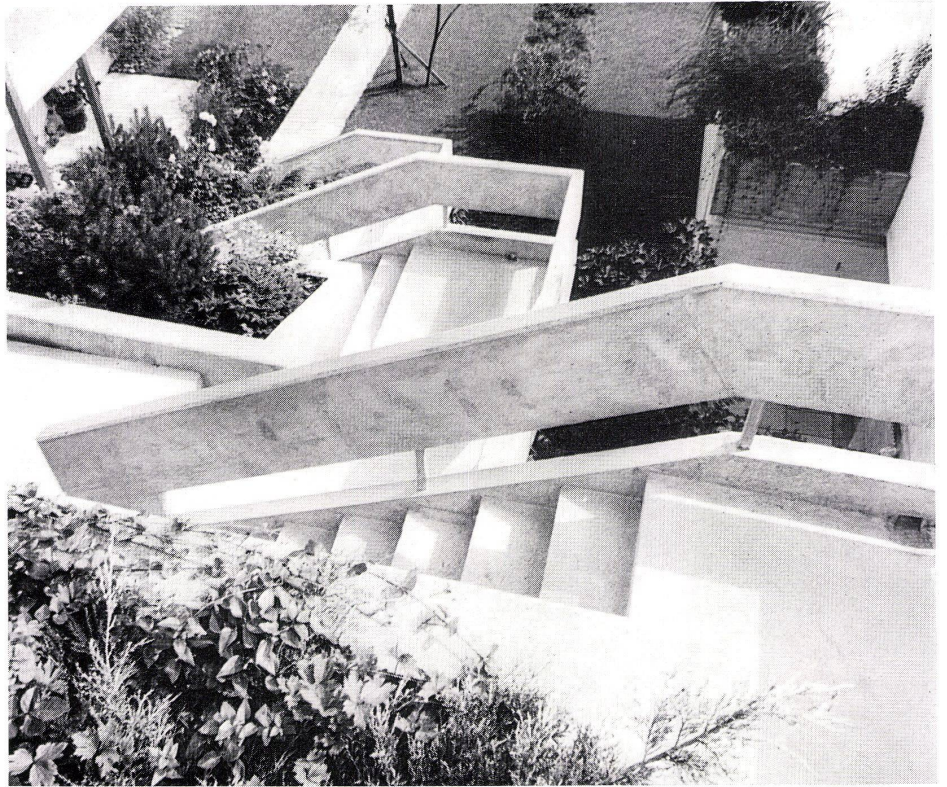
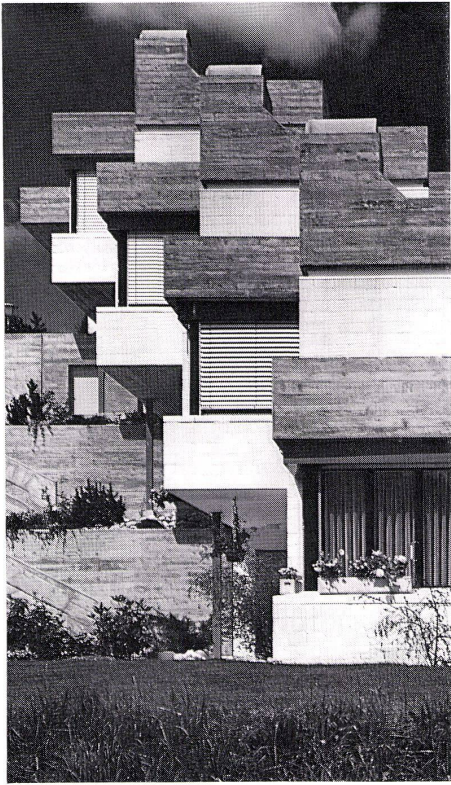
Die Erschließung der winkelförmig angelegten Wohnungen geschieht über vier Außentreppen. Auf der am Fuß der Überbauung liegenden gemeinschaftlichen Autoeinstellhalle liegt ein Kinderspielplatz. Die Rohbaukonstruktion erfolgte konventionell aus Backsteinwänden und Ortsbeton-Decken und -Brüstungen.

L'ensemble résidentiel de «Felmis» composé au total de 4 groupes d'habitations en terrasses de 4 à 5 niveaux, se trouve sur un versant sud à 6 km du centre de Lucerne.

Les logements organisés en angle sont desservis par 4 escaliers extérieurs. Un terrain de jeu pour les enfants se trouve près du garage collectif placé au pied de l'ensemble. Le gros œuvre est réalisé par des méthodes conventionnelles, dalles et allèges de béton coulé sur place et murs en maçonnerie de briques.

The “Felmis” project consisting of a total of 4- to 5-floor terrace houses is situated about six kilometers from the centre of Lucerne on a south-facing slope.

Access to the angular units is via four outside ramps. There is a playground on top of the garage located at the foot of the complex. The rough construction is conventional with brick walls and ceiling slabs and parapets of concrete poured in situ.



Grundriß eines Terrassenwohnhauses 1:200.

Plan d'une habitation en terrasse.

Plan of a terrace complex.

- 1 Eingang / Entrée / Entrance
- 2 WF, Garderobe / Vestiaires / Cloakroom
- 3 WC
- 4 Eßplatz / Coin des repas / Dining-nook
- 5 Küche / Cuisine / Kitchen
- 6 Wohnraum / Salle de séjour / Living-room
- 7 Kamin / Cheminée / Fireplace
- 8 Korridor / Couloir / Corridor
- 9 Kinderzimmer / Chambre d'enfants / Children's room
- 10 Elternzimmer / Chambre des parents / Master bedroom
- 11 Bad / Salle de bains / Bath
- 12 Gästezimmer / Chambre d'hôte / Guest room
- 13 Waschküche / Buanderie / Laundry
- 14 Abstellraum / Débarras / Storage
- 15 Garagen / Garages
- 16 Terrasse / Terrace

