

Zeitschrift: Bauen + Wohnen = Construction + habitation = Building + home : internationale Zeitschrift

Herausgeber: Bauen + Wohnen

Band: 27 (1973)

Heft: 4: Bauen mit Kunststoffen = Construire avec des matières plastiques = Building construction with plastic material

Artikel: "Yadokari"-Kunststoffraumzelle = "Yadokari" cellule spatiale en matière plastique = "Yadokari" : plastic cubicle

Autor: [s.n.]

DOI: <https://doi.org/10.5169/seals-334698>

Nutzungsbedingungen

Die ETH-Bibliothek ist die Anbieterin der digitalisierten Zeitschriften. Sie besitzt keine Urheberrechte an den Zeitschriften und ist nicht verantwortlich für deren Inhalte. Die Rechte liegen in der Regel bei den Herausgebern beziehungsweise den externen Rechteinhabern. [Siehe Rechtliche Hinweise.](#)

Conditions d'utilisation

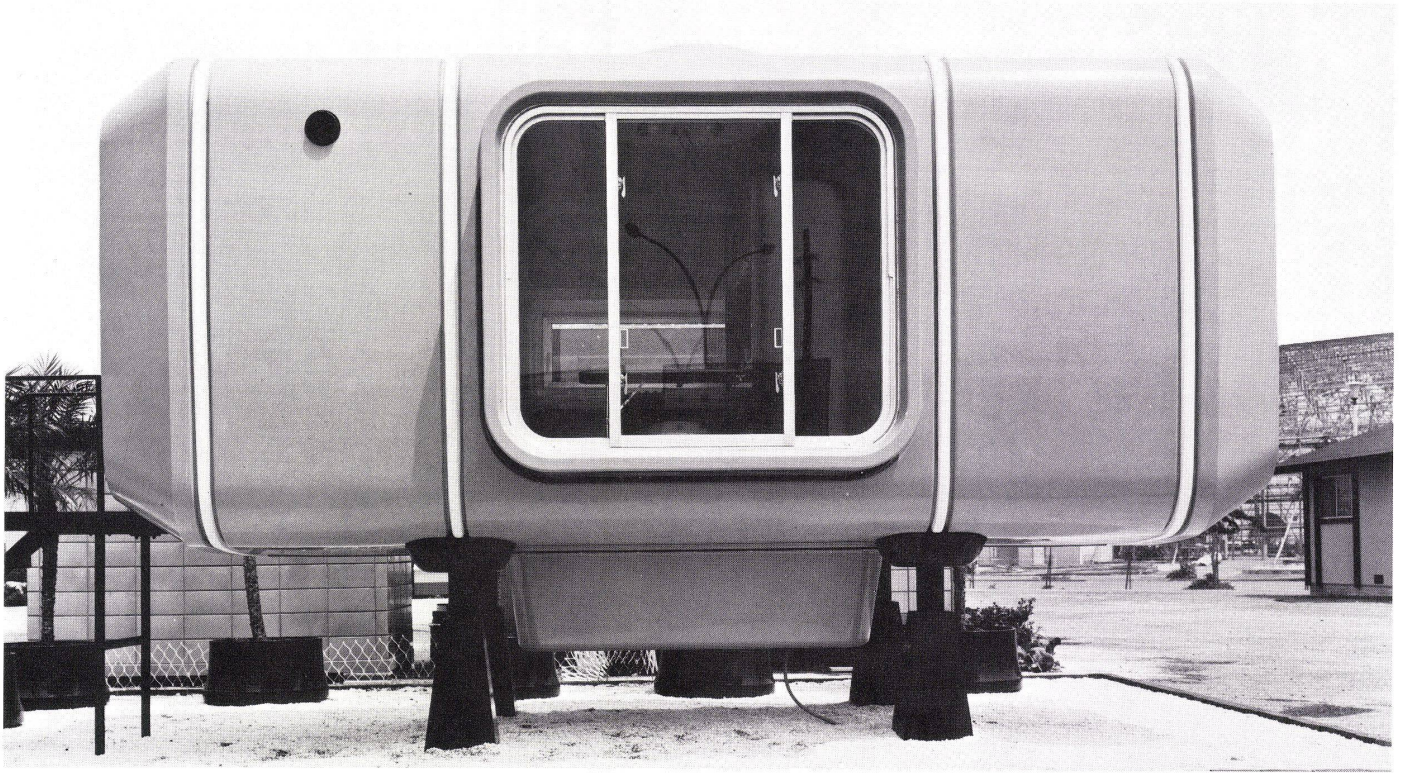
L'ETH Library est le fournisseur des revues numérisées. Elle ne détient aucun droit d'auteur sur les revues et n'est pas responsable de leur contenu. En règle générale, les droits sont détenus par les éditeurs ou les détenteurs de droits externes. [Voir Informations légales.](#)

Terms of use

The ETH Library is the provider of the digitised journals. It does not own any copyrights to the journals and is not responsible for their content. The rights usually lie with the publishers or the external rights holders. [See Legal notice.](#)

Download PDF: 02.02.2025

ETH-Bibliothek Zürich, E-Periodica, <https://www.e-periodica.ch>



»Yadokari« — Kunststoffraumzelle

«Yadokari» Cellule spatiale en matière
plastique

“Yadokari” – plastic cubicle

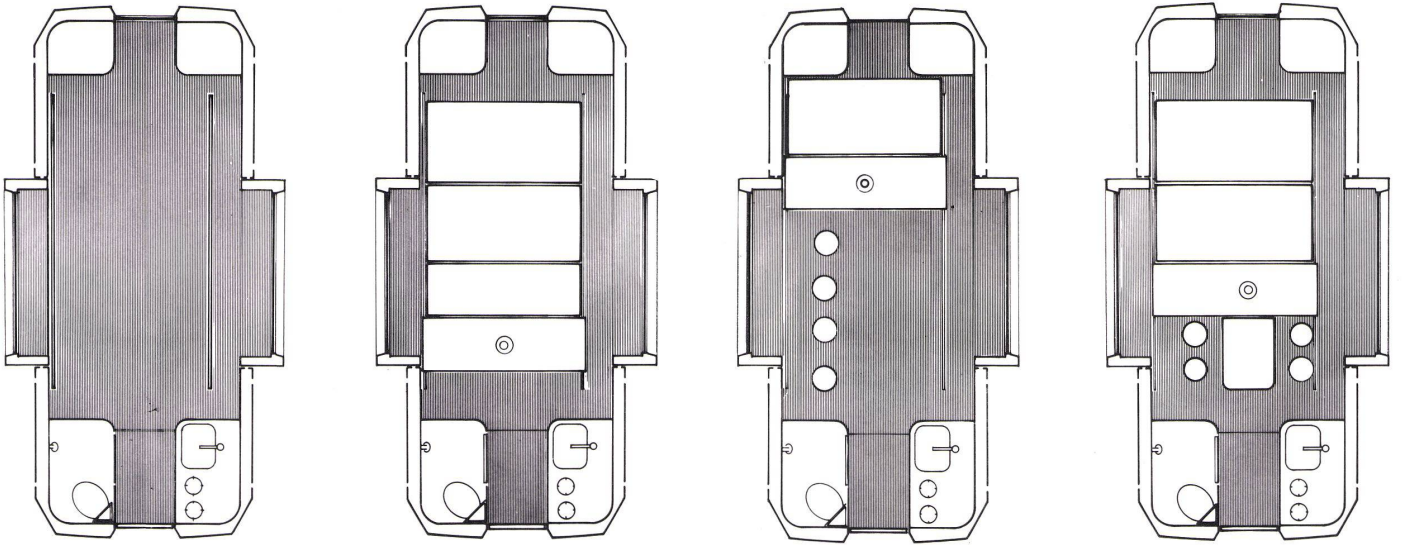
GK Industrial Design Associates, Tokyo

Die ganz aus glasfaserverstärktem Polyester hergestellte Raumzelle, die durch eine Stahlrahmenkonstruktion verstärkt ist, weist bei 38 m³ Volumen eine Bodenfläche von 18 m² auf und wiegt 3 Tonnen. Die als Ferien- und Wochenendunterkunft geplante Raumzelle ist in Weiß sowie in den Farben Gelb und Orange erhältlich. Durch die Veränderung des Mobiliars kann die Zelle, die mit anderen kombinierbar ist, verschiedenen Zwecken dienen.

Cette cellule spatiale entièrement en polyester armé à la fibre de verre et renforcée par une ossature en portiques d'acier, présente un surface au sol de 18 m² avec un volume de 38 m³; elle pèse 3 tonnes. Prévue comme maison de vacances ou de week-end, cette cellule est livrable en blanc ou en couleurs jaune ou orange. Par transformation de leur ameublement ces cellules, combinables entre-elles, peuvent remplir les fonctions les plus diverses.

This cubicle, or spatial cell, is constructed entirely of fibreglass-reinforced polyester; it is braced by a steel-frame construction, has a volume of 38 m³ and a floor area of 18 m², and weighs 3 tons. The cubicle is designed as holiday or week-end accommodation, and it is available in white as well as in yellow and orange. The furnishings can be altered, and the cell can be combined with others, so that it can serve various purposes.





1

1
Variationen der Raumnutzung durch veränderbares
Möbiliar.

Variations dans l'utilisation du volume par transforma-
tions du mobilier.

Utilization variants owing to alterable equipment.

2
Phantomzeichnung.

Schéma intérieur.

Cut-away drawing.

1 Treppenelement / Élément de séparation / Stairway
element

2 Küchenelement / Élément de cuisine / Kitchen
element

3 WC und Duschenelement / WC et élément de
douche / WC and shower element

4 Abstellraum / Débarras / Storage

5 Fenstereinheit (Typ A und B) / Unité de fenêtre
(Types A et B) / Window unit (Types A and B)

6 Fernsehen, Kassettensrekorder, Stereoanlage, Tisch-
lampe, Telefon / Télévision, lecteur de cassettes,
installation stéréophonique, lampe, téléphone / Tele-
vision, cassette recorder, stereo equipment, table
lamp, telephone

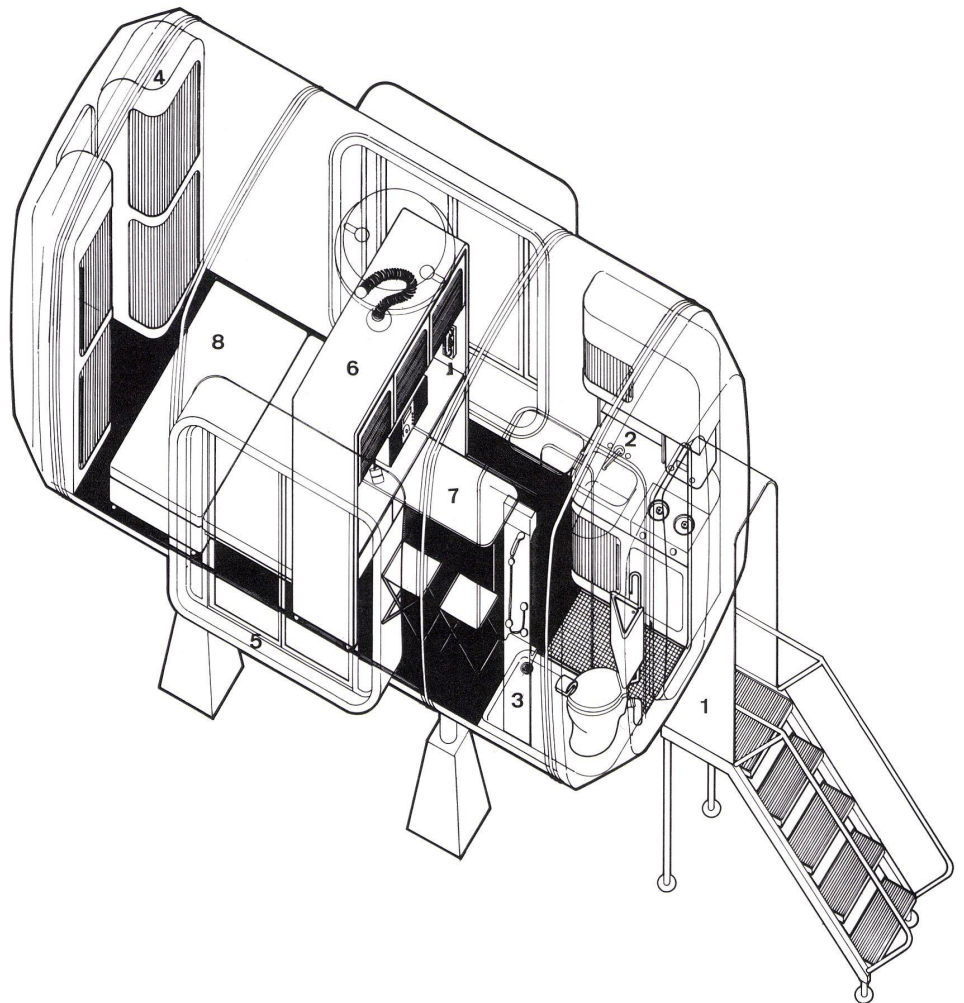
7 Tisch / Table

8 Ausklappbares Bett / Lit rabattable / Fold-out bed

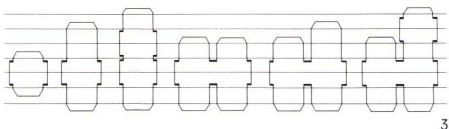
3
Möglichkeiten der Zellenkombination.

Possibilités de combinaisons entre les cellules.

Cell combination potentialities.



2



3