

# Versuchs- und Vergleichsbau in Bremen-Osterholz-Tenever : Sonderwohnform für Alleinstehende nebst Ladengeschoss und Kindertagesstätte = Edifice expérimental et comparatif à Brême-Osterholz-Tenever : habitat spécial pour célibataires avec étage de magasin...

Autor(en): [s.n.]

Objektyp: Article

Zeitschrift: **Bauen + Wohnen = Construction + habitation = Building + home : internationale Zeitschrift**

Band (Jahr): **27 (1973)**

Heft 6: **Kollektiv- Service- und Betagtenwohnhäuser = Immeubles d'habitation communautaires, avec services intégrés et pour retraités = Communal serviced houses and homes for the aged**

PDF erstellt am: **21.07.2024**

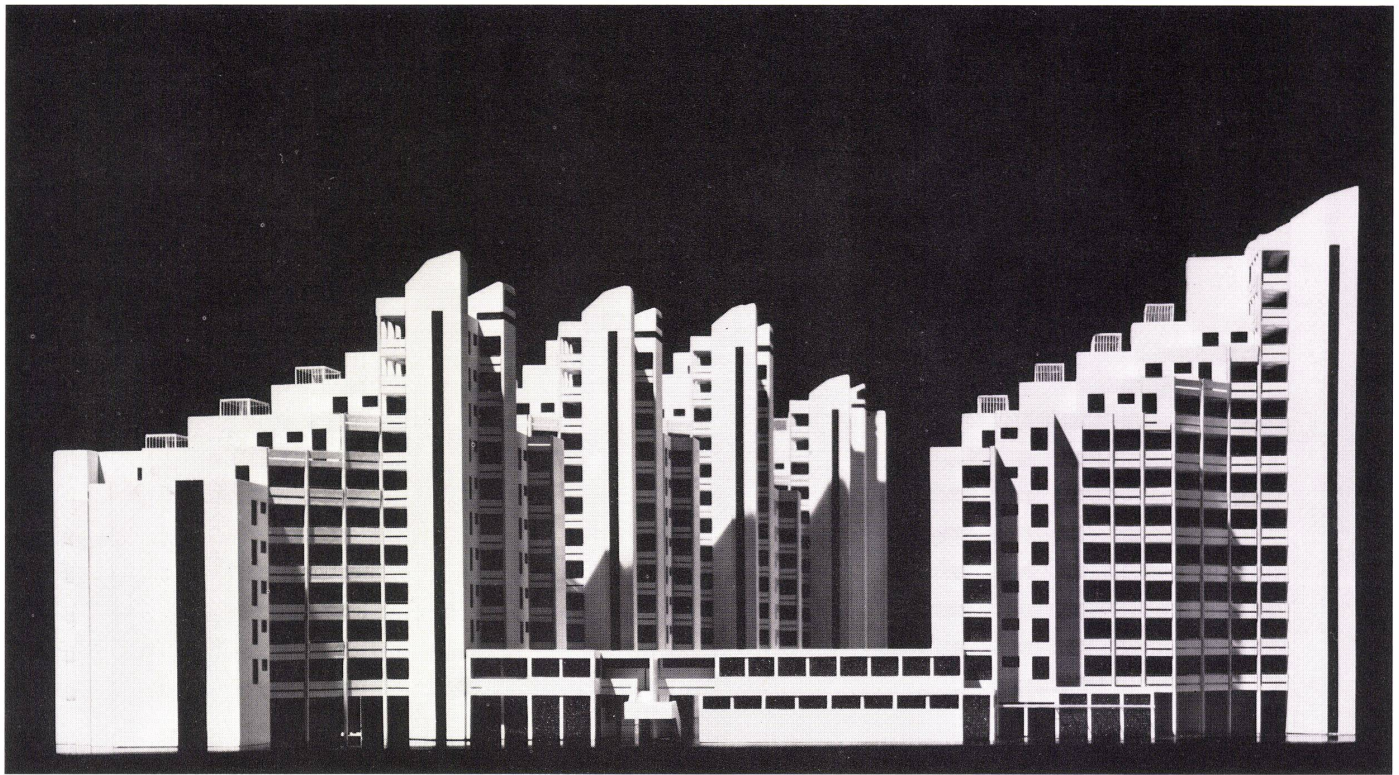
Persistenter Link: <https://doi.org/10.5169/seals-334735>

## **Nutzungsbedingungen**

Die ETH-Bibliothek ist Anbieterin der digitalisierten Zeitschriften. Sie besitzt keine Urheberrechte an den Inhalten der Zeitschriften. Die Rechte liegen in der Regel bei den Herausgebern. Die auf der Plattform e-periodica veröffentlichten Dokumente stehen für nicht-kommerzielle Zwecke in Lehre und Forschung sowie für die private Nutzung frei zur Verfügung. Einzelne Dateien oder Ausdrucke aus diesem Angebot können zusammen mit diesen Nutzungsbedingungen und den korrekten Herkunftsbezeichnungen weitergegeben werden. Das Veröffentlichen von Bildern in Print- und Online-Publikationen ist nur mit vorheriger Genehmigung der Rechteinhaber erlaubt. Die systematische Speicherung von Teilen des elektronischen Angebots auf anderen Servern bedarf ebenfalls des schriftlichen Einverständnisses der Rechteinhaber.

## **Haftungsausschluss**

Alle Angaben erfolgen ohne Gewähr für Vollständigkeit oder Richtigkeit. Es wird keine Haftung übernommen für Schäden durch die Verwendung von Informationen aus diesem Online-Angebot oder durch das Fehlen von Informationen. Dies gilt auch für Inhalte Dritter, die über dieses Angebot zugänglich sind.



**Versuchs- und Vergleichsbau in Bremen-Osterholz-Tenever – Sonderwohnform für Alleinstehende nebst Ladengeschöß und Kindertagesstätte**

Das in Richtung Service-Haus konzipierte Wohnhaus ist die städtebauliche Dominante eines größeren Neubaugebietes für 14 000 Einwohner am Rande Bremens. Neben besonderen Wohnungen für Alleinstehende mit und ohne Kinder wurde ein breites Spektrum von Wohnungstypen erreicht, die in Ausstattung und Größe an den oberen Grenzen des sozialen Wohnungsbaus liegen.

Den zukünftigen Bewohnern wird ein vielfältiges Angebot an Waren und Dienstleistungen an einer im ebenerdigen Sockelgeschoß den gesamten Gebäudekomplex durchziehenden Fußgängerstraße zur Verfügung stehen. Die dem Gebäude vorgelagerte Kindertagesstätte sowie eine Grundschule sind vom Fußgängerbereich aus zugänglich. Im zentralen Verbindungstrakt ist eine kombinierte Kinder- und praktische Arztpraxis, eine Massagepraxis und eine Apotheke untergebracht. Gesamthaft handelt es sich um ein leistungsstarkes Nebenzentrum, das vielfältige Bedürfnisse der Bewohner mit direktem Zugang erfüllen kann.

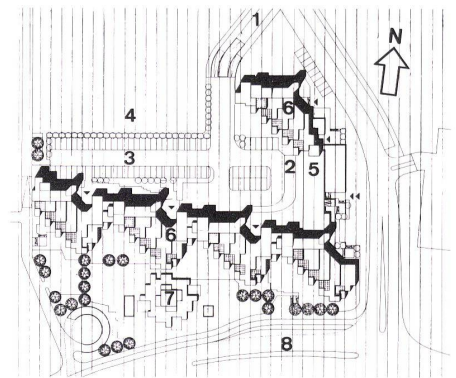
Edifice expérimental et comparatif à Brême-Osterholz-Tenever – Habitat spécial pour célibataires avec étage de magasins et garderie d'enfants

Experimental and comparative building in Bremen-Osterholz-Tenever – special housing for singles, with shopping level and nursery

Architektengesellschaft mbH Berlin  
Architekt: Günter Kramer  
Mitarbeiter: Volker Johannsen  
Geschäftsführer: Renate Dreiner

Cet immeuble conçu avec services intégrés constitue la dominante urbanistique d'un nouveau quartier abritant 14 000 habitants à la périphérie de Brême. Outre certains logements spéciaux pour célibataires avec ou sans enfants, on a réalisé un large éventail de types de logements qui, dans leur aménagement et dans leurs dimensions, se situent à la limite supérieure des logements sociaux.

Une offre multiple en marchandises et en services sera proposée aux futurs habitants dans un étage soubassement où une rue pour piétons traverse l'ensemble du complexe. La garderie d'enfants implantée en avancée par rapport au bâtiment ainsi qu'une école primaire sont également desservies par cette rue. Dans l'aile de liaison centrale on trouve des cabinets de médecine générale, de pédiatrie, un ensemble pour massages ainsi qu'une pharmacie. Dans l'ensemble il s'agit là d'un centre secondaire efficace susceptible d'assurer directement aux habitants la satisfaction de leurs besoins les plus variés.



This residence conceived as a service house is the principal accent in the skyline of a sizeable new development for 14,000 residents on the periphery of Bremen. Besides special flats for single persons with and without children, there is a wide range of different types of accommodation representing the upper limit in welfare housing from the standpoint of comfort and size. The future residents will have at their disposal a wide range of shops and service facilities accommodated in a pedestrian concourse at grade level running across the entire complex. The day nursery located in front of the building as well as a primary school are accessible from the pedestrian zone. In the central connecting tract there are medical facilities, a massage room and a pharmacy. Looked at as a whole, this complex is a highly efficient suburban centre offering direct access to a rich assortment of services.

1  
Modellansicht aus Osten.  
La maquette vue de l'est.  
Model view from east.

2  
Lageplan.  
Plan de situation.  
Site plan.

- 1 Garagenzufahrt / Accès garage / Garage access
- 2 Anlieferer / Fournisseurs / Deliveries
- 3 Kurzparkplätze / Parkings limités / Limited parking
- 4 Freizeitzone / Zone de loisirs / Recreation area
- 5 Halle / Hall
- 6 Wohnhäuser / Blocs d'habitation / Residence blocks
- 7 Kindertagesstätte / Garderie d'enfants / Nursery
- 8 Bushaltestelle / Arrêt autobus / Bus stop

3  
Wohnung für Alleinstehende 48 m<sup>2</sup>.  
Logement pour célibataire 48 m<sup>2</sup>.  
Accommodation for singles, 48 m<sup>2</sup>.

4  
Wohnung für Alleinstehende mit einem Kind 65 m<sup>2</sup>.  
Logement pour célibataire avec 1 enfant 65 m<sup>2</sup>.  
Accommodation for singles with one child, 65 m<sup>2</sup>.

5  
Wohnung für Alleinstehende mit zwei Kindern 68 m<sup>2</sup>.  
Logement pour célibataire avec 2 enfants 68 m<sup>2</sup>.  
Accommodation for singles with two children, 68 m<sup>2</sup>.

6  
Wohnung für ein Ehepaar 58 m<sup>2</sup>.  
Logement pour couple 58 m<sup>2</sup>.  
Accommodation for a married couple, 58 m<sup>2</sup>.

7  
Wohnung für ein Ehepaar mit einem Kind 80 m<sup>2</sup>.  
Logement pour couple avec un enfant 80 m<sup>2</sup>.  
Accommodation for a married couple with one child, 80 m<sup>2</sup>.

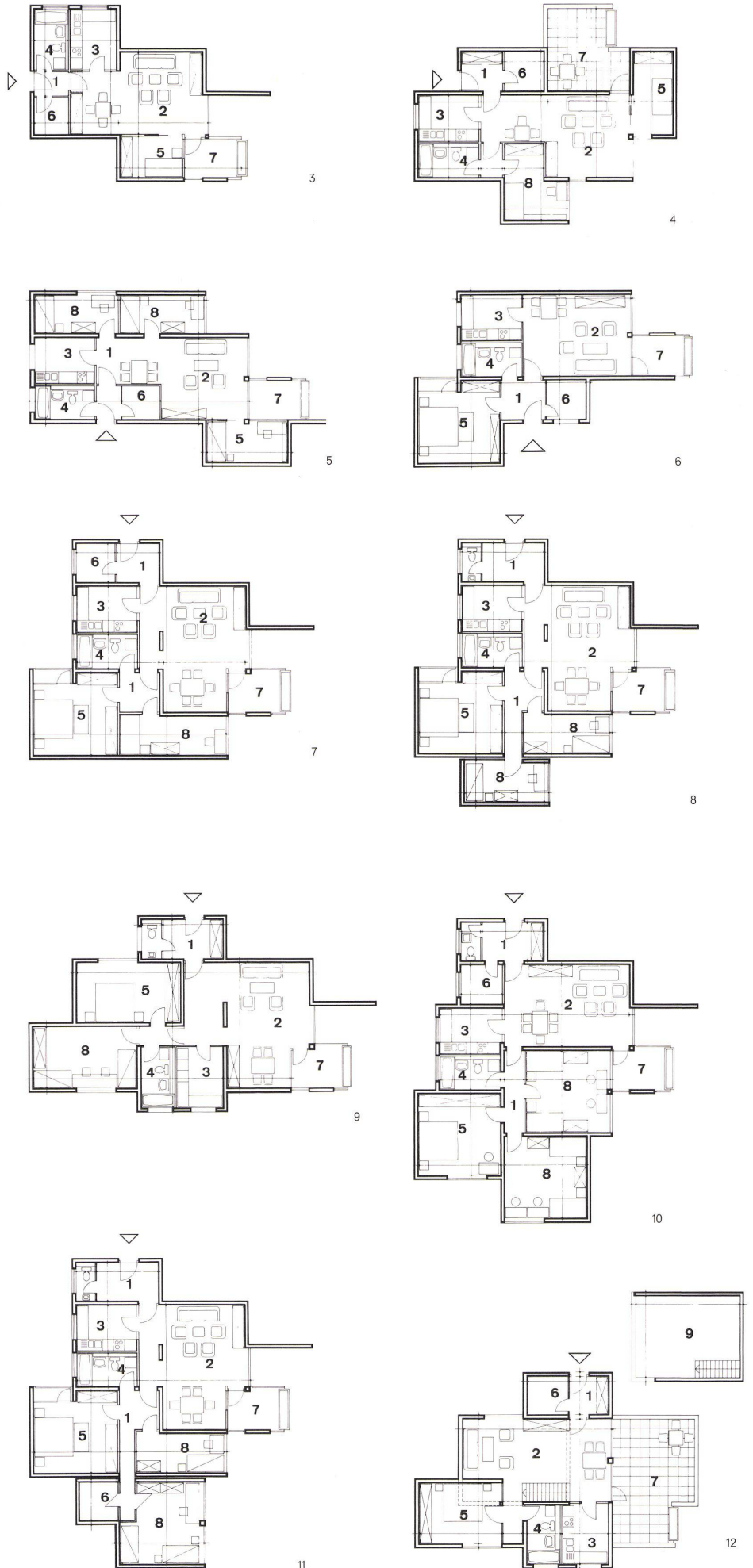
8, 9  
Wohnung für Ehepaar mit zwei Kindern 92 m<sup>2</sup> und 93 m<sup>2</sup>.  
Logements pour couples avec 2 enfants 92 m<sup>2</sup> et 93 m<sup>2</sup>.  
Accommodation for a married couple with two children, 92 m<sup>2</sup>.

10  
Wohnung für Ehepaar mit vier Kindern 100 m<sup>2</sup>.  
Logement pour couple avec 4 enfants 100 m<sup>2</sup>.  
Accommodation for a married couple with four children, 100 m<sup>2</sup>.

11  
Wohnung für Ehepaar mit drei Kindern 108 m<sup>2</sup>.  
Logement pour couple avec 3 enfants 108 m<sup>2</sup>.  
Accommodation for a married couple with three children, 108 m<sup>2</sup>.

12  
Wohnung mit Atelier im Obergeschoß.  
Logement avec atelier à l'étage.  
Accommodation with studio on upper level.

- 3-12
- 1 Diele / Entrée / Entrance
  - 2 Wohnraum / Salle de séjour / Living-room
  - 3 Küche / Cuisine / Kitchen
  - 4 Bad, WC / Bains, WC / Bath, WC
  - 5 Schlafraum / Chambre à coucher / Bedroom
  - 6 Abstellraum / Débarras / Storage
  - 7 Balkon / Balcon / Balcony
  - 8 Kinderzimmer / Chambre d'enfant / Children's room
  - 9 Atelier / Atelier / Studio



## Harmonikatüren – eine unserer Spezialitäten!

Unsere erstklassig verarbeiteten Harmonikatüren trennen und  
erweitern Räume im Handumdrehen. **LIENHARD**  
Einfach zu bedienen, leise und leicht **SOHNE AG**  
gleitend funktionieren sie  
Jahr um Jahr tadellos.

Innenausbau  
Bauschreinerei  
Möbelschreinerei  
Harmonikatüren  
Holzetuis  
8038 Zürich,  
Albisstrasse 131  
Telefon 01/45 12 90

ter Giuliano Pedretti, Celerina, Patricia Pedretti, Celerina und Zürich; 2. Rang (Fr. 7500.-): Manuel Pauli, Arch. BSA/SIA, Zürich, Mitarbeiter M. Zamboni; 3. Rang (Fr. 6500.-): Robert Obrist, Architekturatelier, St. Moritz; 4. Rang (Fr. 4500.-): G. Risch, Arch. ETH/SIA, Zürich, Mitarbeiter K. Fischli, J. Schaufelberger; 5. Rang (Fr. 3500.-): André M. Studer, Arch. SIA/SWB, Gockhausen; 6. Rang (Fr. 2500.-): R. Olgiati, Arch. FAS/SIA, Flims; 7. Rang (Fr. 2000.-): Bernd Rustmeier in Architekturbüro Chr. Meißer, Davos-Platz. Das Preisgericht empfiehlt der Gemeinde, die erste Baustappe nicht allzu klein zu wählen. Es empfiehlt weiter, den Träger des ersten Preises mit der Weiterbearbeitung zu beauftragen.

### Menziken: Schulanlage

Zu Beginn dieses Jahres eröffnete die Gemeinde Menziken unter einem beschränkten Kreis von Teilnehmern einen Projektwettbewerb für eine neue Schulanlage. Die 10 fristgemäß eingereichten Projekte wurden von Preisgericht, Gemeinderat und Schulhausbaukommission beraten und begutachtet. Es wurde folgende Rangierung getroffen:  
1. Rang (Fr. 2800.-): Viktor Langenegger, dipl. Arch. ETH/SIA, Muri; 2. Rang (Fr. 2700.-): Carl Fröhlich, dipl. Arch. ETH/SIA, Brugg; 3. Rang (Fr. 1600.-): Hans Hauri, dipl. Arch. ETH/SIA, Reinach; 4. Rang (Fr. 1500.-): Hans Müller und Erich Bandi, dipl. Architekten ETH/SIA, Baden; 5. Rang (Fr. 1400.-): Atelier international d'architecture, Paris-Luzern. Nach einhelliger Auffassung

von Gemeinderat und Schulhausbaukommission soll Architekt Viktor Langenegger mit der Überarbeitung seines Entwurfes beauftragt werden. Preisrichter waren Rudolf Lienhard, dipl. Arch. ETH/SIA, Aarau; Adrian Meyer, Arch. SWB, Baden; H. R. Bader, Architekt, Solothurn; Karl Hächler, Vizeammann, Menziken; Walter Basler, Präsident der Schulhausbaukommission, Menziken.

### Tessin: Wettbewerb für N2-Viadukt

Unter dem Vorsitz von Baudirektor Righetti hat das Preisgericht die eingegangenen Projekte für den an der Gotthardautobahn liegenden Viadukt Piota Negra in der Zone des Piottino geprüft und folgende Rangliste erstellt:

1. Rang (Fr. 60 000.-): Ingenieurbüro Simona-Stucki-Hofacker, Bellinzona; 2. Rang (Fr. 26 000.-): Ingenieurbüro B. Bernardi, Bellinzona; 3. Rang (Fr. 24 000.-): Unternehmung Zschokke-Wartmann AG, Brugg; 4. Rang (Fr. 21 000.-): Ingenieurbüro G. Altmann, Lugano; 5. Rang (Franken 19 000.-): Ingenieurbüro E. Toscano, Bellinzona; 6. Rang (-): Ingenieurbüro Maggia, Locarno.

### Berichtigung

In Heft 6/73 ist uns leider auf den Seiten 245/46 ein Fehler unterlaufen. Die Verfasserin der Versuchs- und Vergleichsbauten in Bremen-Huchting sowie Bremen-Osterholz-Tenever ist Frau Dipl.-Ing. Nina Keßler, Mitarbeiter ist Herr Architekt Günter Kramer.

### Neu erschienene Bücher

Alfred M. Kemper

### Drawins by American Architects

Verlag John Wiley & Sons Ltd., Chichester. 613 Seiten mit vielen Zeichnungen von verschiedenen bedeutenden amerikanischen Architekten. Preis Pfund Sterling 15.

### Der Wochenend-, Ferien- und Zweithauskatalog (Neuaufgabe)

Fachschriften-Verlag GmbH, D-7012 Fellbach. Umfang 252 Seiten. Format 21,5 x 28 cm. Umschlag glanzfolienkaschiert. Preis DM 14.80.

### Liste der Photographen

Photograph  
Publicité B. Barazzoni, Genf  
Sigrid Neubert, München

Erling Mandelmann, Pully/Lausanne

Christian Moser, Bern  
Erwin Küenzi, Zürich  
Atelier Kinold, München

Bill Engdahl, Hedrich-Blessing, Chicago  
Bob Porth, Hedrich-Blessing, Chicago

### Fertighauskatalog

Fachschriften-Verlag GmbH, D-7012 Fellbach. Umfang 638 Seiten. Format 21,5 x 28 cm. Umschlag glanzfolienkaschiert. Preis DM 19.80.

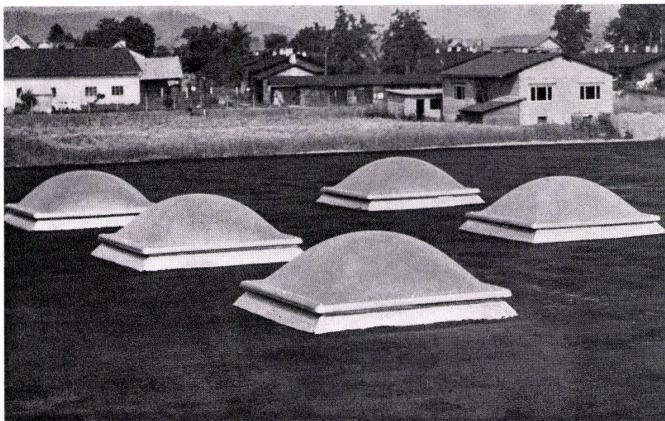
### Katalog 55, Fertighäuser, Schwimmbäder und Saunas

Fachschriften-Verlag GmbH, D-7012 Fellbach. Umfang 350 Seiten. Format 21 x 29,7 cm. Preis DM 9.80.

Michel Bataille

### Sans toit ni loi

Verlag Calmann-Levy, Paris. 176 Seiten. fFr. 17.-.



Optimale Raumausleuchtung mit den bestbewährten

## Ultralight-Lichtkuppeln

aus Akrylglas oder Polyester

Eschmann AG Thun

Industriestraße 5 Telephone 033 2 91 91

