

Büropavillon in Sarnen = Pavillon de bureaux à Sarnen = Office pavilion in Sarnen

Autor(en): **[s.n.]**

Objektyp: **Article**

Zeitschrift: **Bauen + Wohnen = Construction + habitation = Building + home : internationale Zeitschrift**

Band (Jahr): **27 (1973)**

Heft 7: **Industriebauten = Bâtiments industriels = Industrial buildings**

PDF erstellt am: **21.07.2024**

Persistenter Link: <https://doi.org/10.5169/seals-334756>

Nutzungsbedingungen

Die ETH-Bibliothek ist Anbieterin der digitalisierten Zeitschriften. Sie besitzt keine Urheberrechte an den Inhalten der Zeitschriften. Die Rechte liegen in der Regel bei den Herausgebern. Die auf der Plattform e-periodica veröffentlichten Dokumente stehen für nicht-kommerzielle Zwecke in Lehre und Forschung sowie für die private Nutzung frei zur Verfügung. Einzelne Dateien oder Ausdrucke aus diesem Angebot können zusammen mit diesen Nutzungsbedingungen und den korrekten Herkunftsbezeichnungen weitergegeben werden. Das Veröffentlichen von Bildern in Print- und Online-Publikationen ist nur mit vorheriger Genehmigung der Rechteinhaber erlaubt. Die systematische Speicherung von Teilen des elektronischen Angebots auf anderen Servern bedarf ebenfalls des schriftlichen Einverständnisses der Rechteinhaber.

Haftungsausschluss

Alle Angaben erfolgen ohne Gewähr für Vollständigkeit oder Richtigkeit. Es wird keine Haftung übernommen für Schäden durch die Verwendung von Informationen aus diesem Online-Angebot oder durch das Fehlen von Informationen. Dies gilt auch für Inhalte Dritter, die über dieses Angebot zugänglich sind.

Büropavillon in Sarnen

Pavillon de bureaux à Sarnen
Office pavilion in Sarnen

Neuanlage in Verbindung mit einer
Fabrikationshalle

Nouveau bâtiment lié à une halle de
fabrication

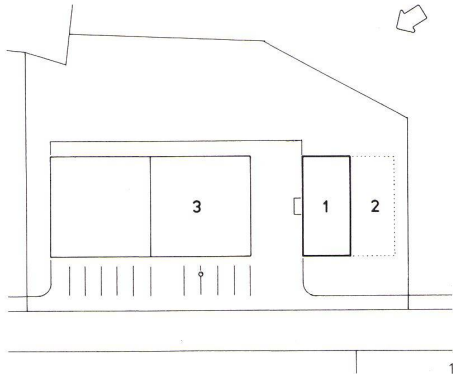
New building connected with a factory

Baujahr 1969

Bauzeit 2 Monate

Gebäudekosten 265 fr/m³

Bearbeitung: Rudolf Steiner



1
Lageplan 1:500.
Plan de situation.
Site plan.

1 Büropavillon / Pavillon de bureaux / Office pavilion
2 Erweiterung / Extension / Extension
3 Fabrikation / Fabrication / Fabrication

2
Schnitt 1:200.
Coupe.
Section.

3
Grundriß 1:200.
Plan.

1 Eingang / Entrée / Entrance
2 Büro / Bureau / Office
3 Büro / Bureau / Office
4 Toiletten / Toiletttes / Toilets
5 Installationen / Equipements techniques / Technical
installations

4
Traggerüst 1:200.
Ossature portante.
Supporting structure.

5
Büroraum.
Bureau.
Office.

6
Ansicht Gesamtanlage.
Vue générale de l'ensemble.
Elevation view of complex.

