

**Zeitschrift:** Bauen + Wohnen = Construction + habitation = Building + home : internationale Zeitschrift

**Herausgeber:** Bauen + Wohnen

**Band:** 27 (1973)

**Heft:** 7: Industriebauten = Bâtiments industriels = Industrial buildings

**Artikel:** Wohnhaus in Lostorf = Habitation à Lostorf = House in Lostorf

**Autor:** [s.n.]

**DOI:** <https://doi.org/10.5169/seals-334758>

### **Nutzungsbedingungen**

Die ETH-Bibliothek ist die Anbieterin der digitalisierten Zeitschriften. Sie besitzt keine Urheberrechte an den Zeitschriften und ist nicht verantwortlich für deren Inhalte. Die Rechte liegen in der Regel bei den Herausgebern beziehungsweise den externen Rechteinhabern. [Siehe Rechtliche Hinweise.](#)

### **Conditions d'utilisation**

L'ETH Library est le fournisseur des revues numérisées. Elle ne détient aucun droit d'auteur sur les revues et n'est pas responsable de leur contenu. En règle générale, les droits sont détenus par les éditeurs ou les détenteurs de droits externes. [Voir Informations légales.](#)

### **Terms of use**

The ETH Library is the provider of the digitised journals. It does not own any copyrights to the journals and is not responsible for their content. The rights usually lie with the publishers or the external rights holders. [See Legal notice.](#)

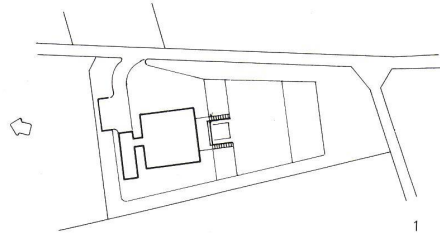
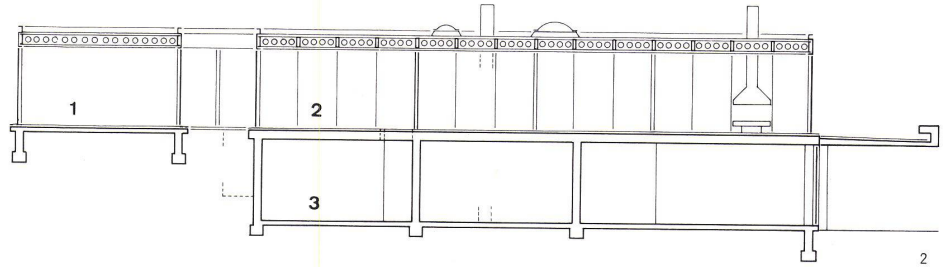
**Download PDF:** 08.02.2025

**ETH-Bibliothek Zürich, E-Periodica, <https://www.e-periodica.ch>**

# Wohnhaus in Lostorf

mit separater Wohnung für Großmutter,  
später integrierbar in die anderen Räume  
Habitation à Lostorf avec logement séparé  
pour la grand-mère pouvant être  
ultérieurement intégré aux autres locaux  
House in Lostorf with separate flat for  
grandmother

Baujahr 1968  
Bauzeit 6 Monate  
Baukosten 252 fr/m<sup>3</sup>  
Bearbeitung: Rudolf Steiner



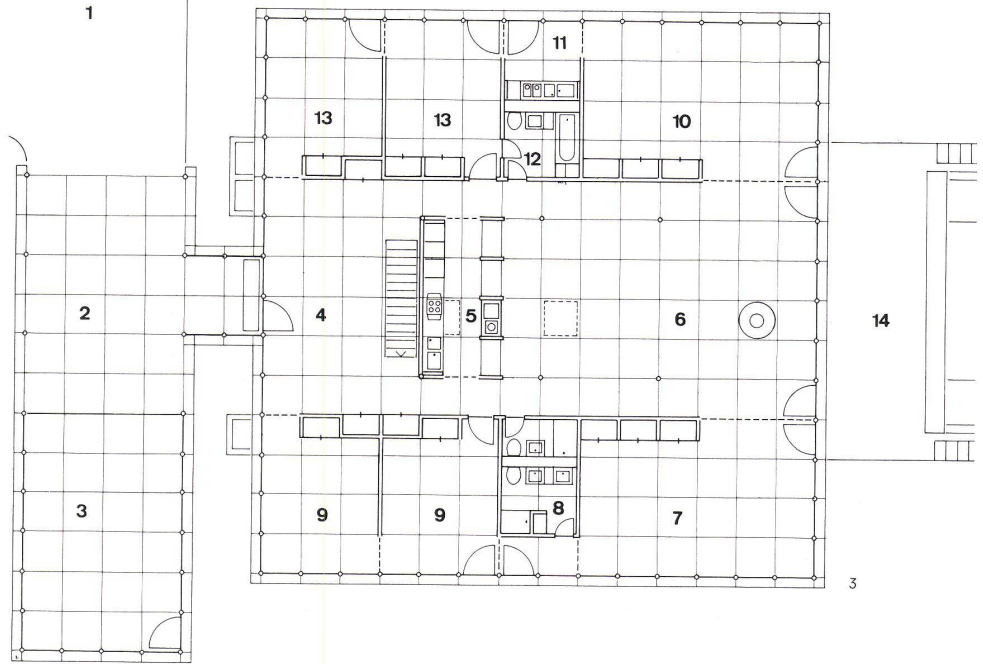
1  
Lageplan 1:2000.  
Plan de situation.  
Site plan.

2  
Schnitt 1:200.  
Coupe.  
Section.

1 Garage  
2 Wohnung / Logement / Flat  
3 Keller / Cave / Cellar

3  
Grundriß Wohnung 1:200.  
Plan du logement.  
Plan of flat.

- 1 Vorplatz mit Parking / Aire d'entrée avec parking / Driveway with parking site
- 2 Gedeckte Vorfahrt / Accès couvert / Covered access
- 3 Garage
- 4 Eingang / Entrée / Entrance
- 5 Küche / Cuisine / Kitchen
- 6 Wohnen, Essen / Séjour repas / Living-dining room
- 7 Eltern / Chambre des parents / Master bedroom
- 8 Naßzellen / Cellules sanitaires / Sanitary units
- 9 Kinder / Chambre des enfants / Children's bedroom
- 10-13 Wohnung Großmutter / Logement de la grand-mère / Flat of grandmother
- 10 Wohnraum / Salle de séjour / Living-room
- 11 Küche / Cuisine / Kitchen
- 12 Naßzelle / Cellule sanitaire / Sanitary unit
- 13 Schlafraum / Chambre à coucher / Bedroom



4  
Traggerüst 1:200.  
Ossature portante.  
Supporting structure.

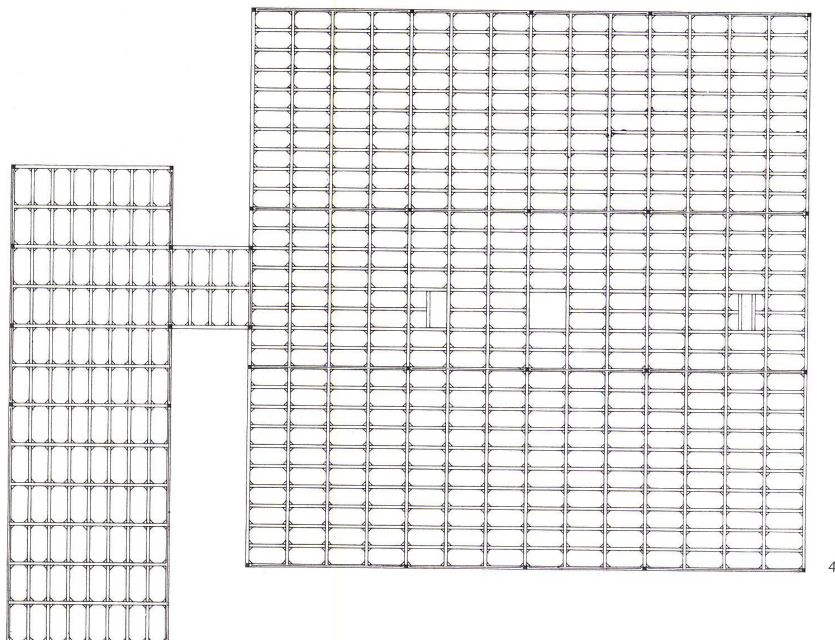
5  
Ansicht mit Zufahrt.  
Vue côté accès.  
Elevation view with driveway.

6  
Eingang mit gedeckter Vorfahrt.  
Entrée avec accès couvert.  
Entrance with covered access.

7  
Blick von innen zur gedeckten Vorfahrt.  
L'accès couvert vu de l'intérieur.  
View from inside toward covered access.

8  
Wohnraum.  
Salle de séjour.  
Living-room.

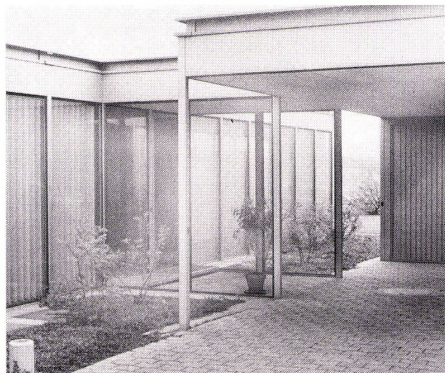
9  
Verbindung Wohn-Schlafraum mit Ausblick.  
Liaison salle de séjour-chambre à coucher avec vue vers l'extérieur.  
Connection between living-bedroom with view.



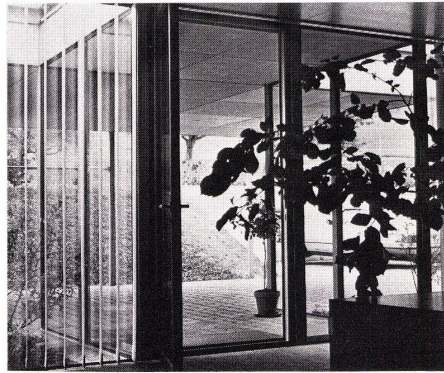




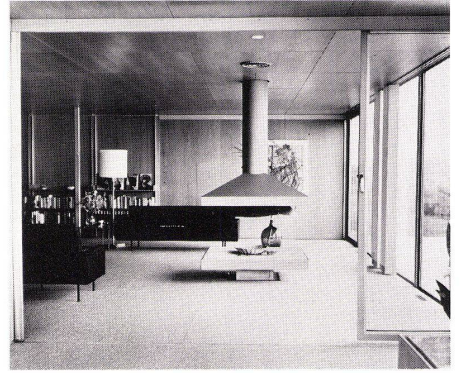
5



6



7



8



9