

Zeitschrift: Bauen + Wohnen = Construction + habitation = Building + home : internationale Zeitschrift

Herausgeber: Bauen + Wohnen

Band: 27 (1973)

Heft: 7: Industriebauten = Bâtiments industriels = Industrial buildings

Artikel: Schulzentrum Siegen-Giersberg

Autor: [s.n.]

DOI: <https://doi.org/10.5169/seals-334763>

Nutzungsbedingungen

Die ETH-Bibliothek ist die Anbieterin der digitalisierten Zeitschriften. Sie besitzt keine Urheberrechte an den Zeitschriften und ist nicht verantwortlich für deren Inhalte. Die Rechte liegen in der Regel bei den Herausgebern beziehungsweise den externen Rechteinhabern. [Siehe Rechtliche Hinweise.](#)

Conditions d'utilisation

L'ETH Library est le fournisseur des revues numérisées. Elle ne détient aucun droit d'auteur sur les revues et n'est pas responsable de leur contenu. En règle générale, les droits sont détenus par les éditeurs ou les détenteurs de droits externes. [Voir Informations légales.](#)

Terms of use

The ETH Library is the provider of the digitised journals. It does not own any copyrights to the journals and is not responsible for their content. The rights usually lie with the publishers or the external rights holders. [See Legal notice.](#)

Download PDF: 08.02.2025

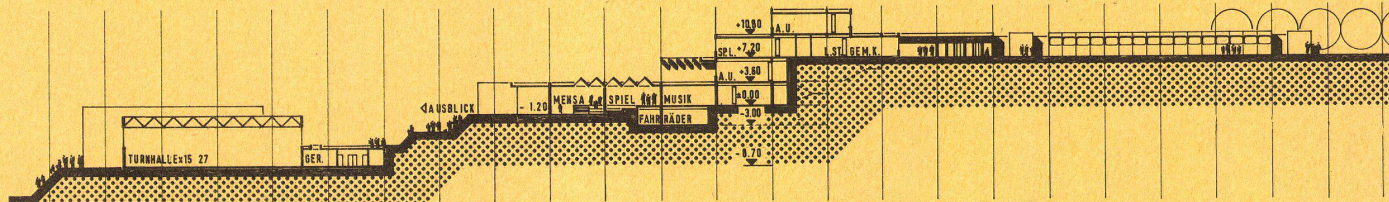
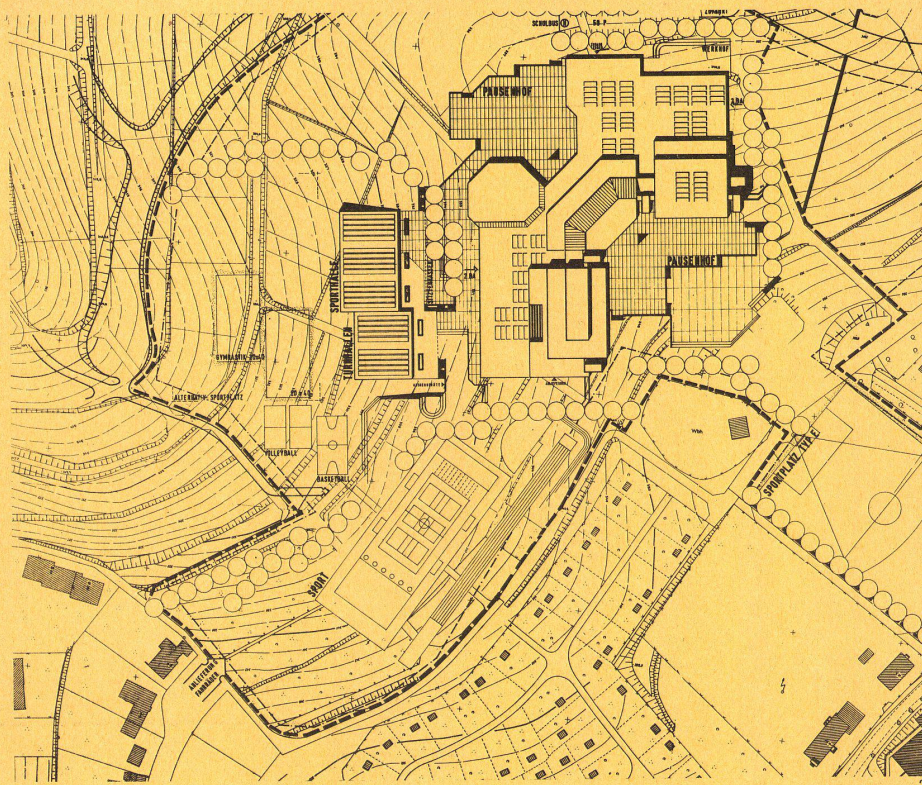
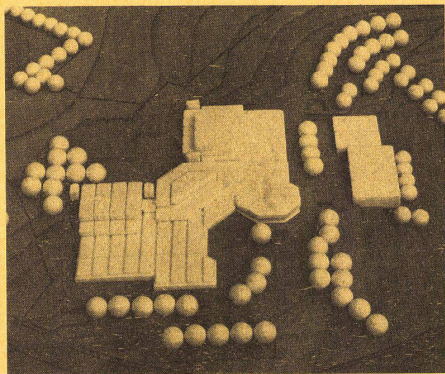
ETH-Bibliothek Zürich, E-Periodica, <https://www.e-periodica.ch>

Schulzentrum Siegen-Giersberg

mit 2zügigem Gymnasium,
2zügiger Realschule und
2zügiger Hauptschule

Engerer Wettbewerb, ausgeschrieben von
der Gesellschaft für Kommunale Anlagen
mbH, Düsseldorf, als Bauträger

Preisrichter:
Bekemeier, Nell, Steineke, Becker, Kasper,
Kreidt, Lombart, Seeliger



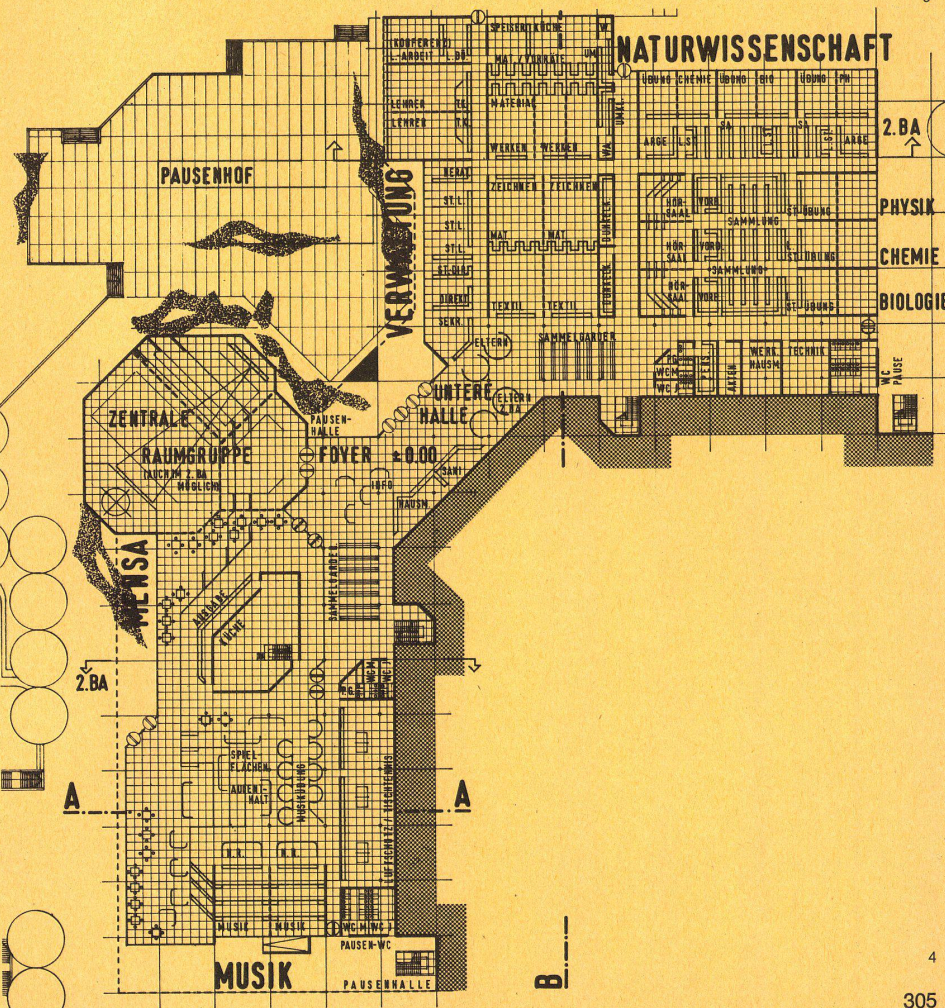
1-7
1010
Architekten G. Laskowski, W. Thenhaus, K. Kafka,
Dipl.-Ing. Mitarbeiter Friedrich Karl Winkler,
Gert Kähler, Gevelsberg, Dortmund.
1. Preis

- 1 Modellansicht.
- 2 Lageplan.
- 3 Schnitt A-A 1:1000.
- 4 Grundriß Erdgeschoß 1:1000.

Verbale Beurteilung Städtebauliche Gesichtspunkte

Entwurf 1010
Bei der Gruppierung der Baumassen berücksichtigt der Verfasser gut die vorgegebene Topografie. Die folgerichtige Erschließung aus verschiedenen Ebenen berücksichtigt den zu erwartenden Schülerstrom. Die Anlieferung für den Mensabereich ist in der angebotenen Form nicht möglich.

Entwurf 3030
Der Verfasser gliedert die Baumassen maßstäblich. Lediglich die Anordnung der Turnhallen nimmt wenig Rücksicht auf die Geländeform. Die Terrassierung des Geländes mit Zugängen in einzelnen Ebenen ist gut. Die Erschließung berücksichtigt zwar die verschiedenen Zugangsrichtungen, sie wird jedoch im Inneren nicht mit der erforderlichen Konsequenz fortgeführt. Es wird beispielsweise der Hauptstrom der Schüler durch den südlichen Nebeneingang in das Gebäude geleitet. Durch die Terrassierung des Geländes werden maßstäbliche Außenräume, die gut gliedern das Gebäude umgeben, angeboten. Die Lage der Hausmeisterwohnung wird in der vorgegebenen Form nicht für richtig befunden.



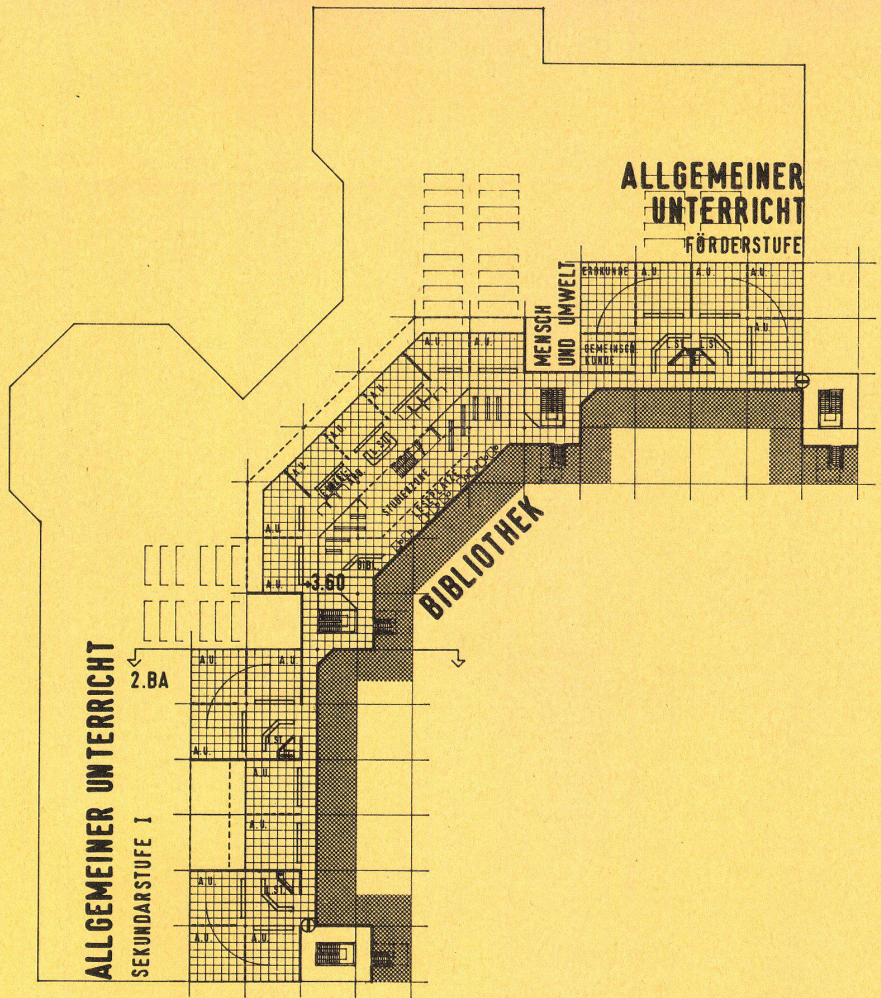
Funktionelle Gesichtspunkte

Entwurf 1010

Das Programm ist voll erfüllt. Die Errichtung in Bauabschnitten ist in der angebotenen Form möglich. Die innere Erschließung sowie die Orientierbarkeit ist unübersichtlich wegen der schlechten Auffindbarkeit der Treppen und der Versetzung der Treppenläufe. Die »dünne Verbindung« zwischen den einzelnen Baugliedern verhindert die Kommunikation der einzelnen Bereiche. Die ausschließliche Oberbelichtung von Kunst und Werken wird nicht als optimal gewertet. Gewisse Umfunktionierungsvorschläge (Übungsstellen im 1. Bauabschnitt in Bibliothek) nicht akzeptabel.

Entwurf 3030

Der Verfasser konzipiert seinen Entwurf ausschließlich für den Endausbau und bietet dafür eine gut funktionierende Gesamtlösung. Er berücksichtigt nicht die Forderung der Auslobung, daß auch im 1. Bauabschnitt eine funktionierende Einheit angeboten werden muß. Auch das technische Angebot der Bauabschnitte befriedigt in keinster Weise. Zur Folge hat dies im einzelnen, daß das Programm des 1. Bauabschnittes unverhältnismäßig hoch überschritten wird, darüber hinaus Umfunktionierungen erforderlich werden in einem kaum vertretbaren Ausmaß. Die Erschließung nimmt Rücksicht auf die Topografie, erscheint jedoch zu vielfältig und wenig übersichtlich.

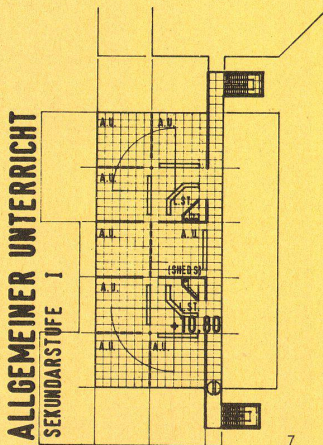


5 Grundriß 1. Obergeschoß 1:1000.

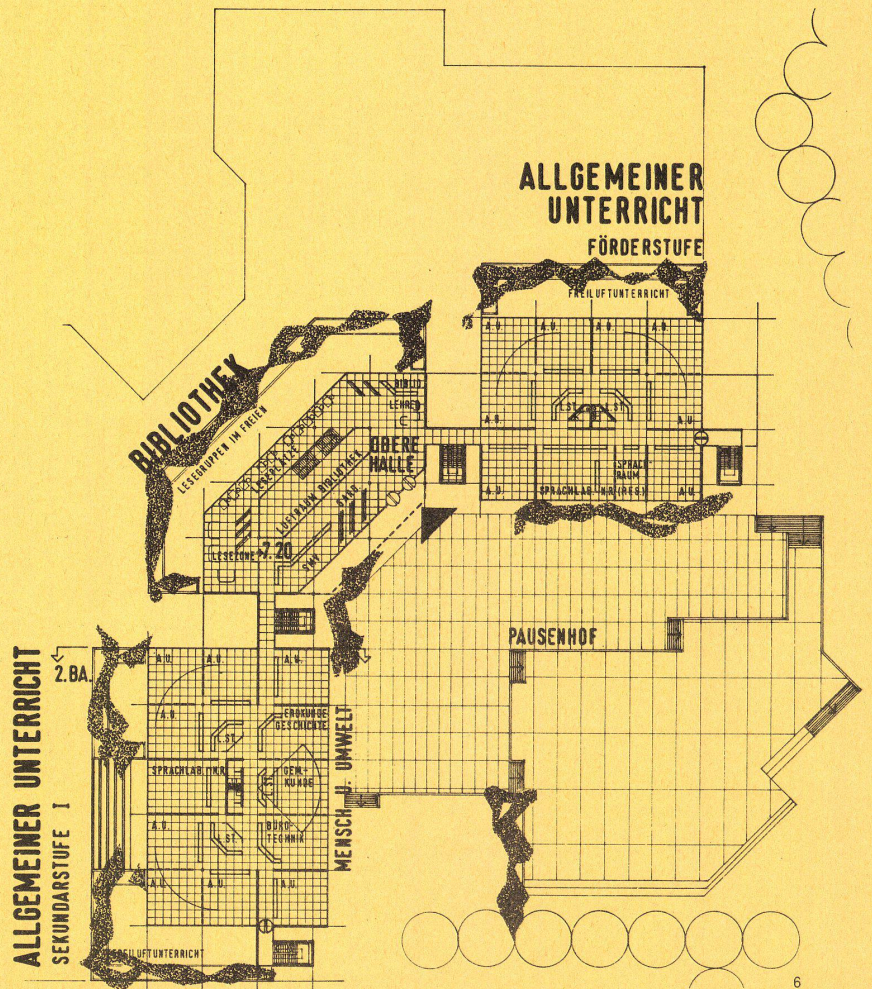
6 Grundriß 2. Obergeschoß 1:1000.

7 Grundriß 3. Obergeschoß 1:1000.

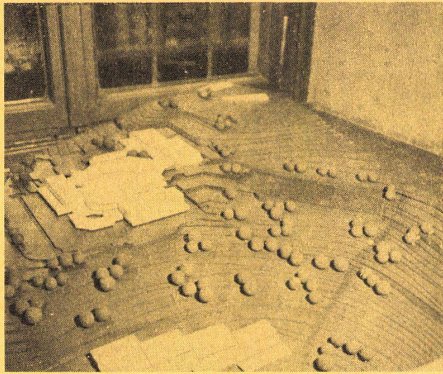
5



7



6



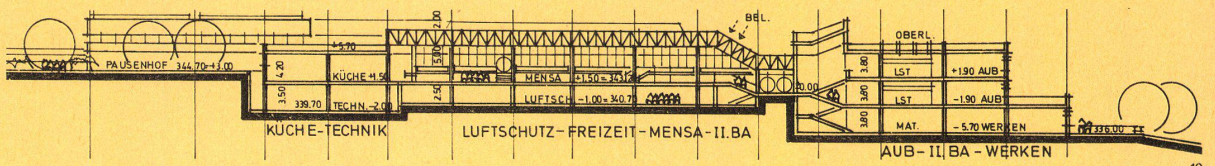
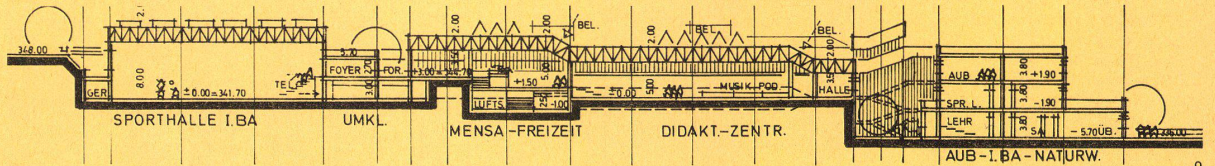
8-13
3030
Architekturbüro Heinz-Jürgen Haas, Siegburg
2. Preis

8
Modellansicht.

9
Schnitt A-A 1:1000.

10
Schnitt B-B 1:1000.

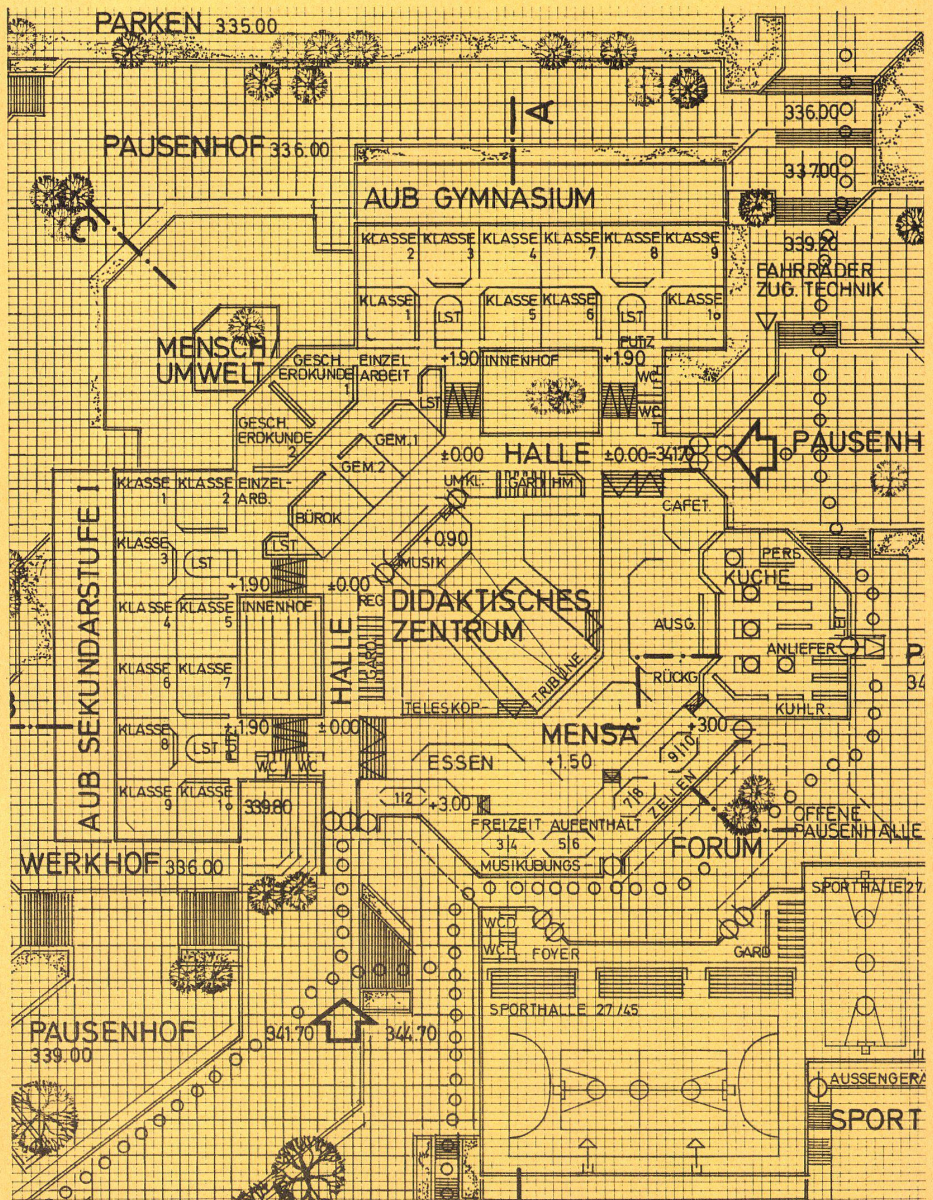
11
Grundriß Ebene 3 1:1000.



Beurteilungsschema zur Prüfung der Wettbewerbsarbeiten

+ gut erfüllt, O erfüllt, - nicht erfüllt

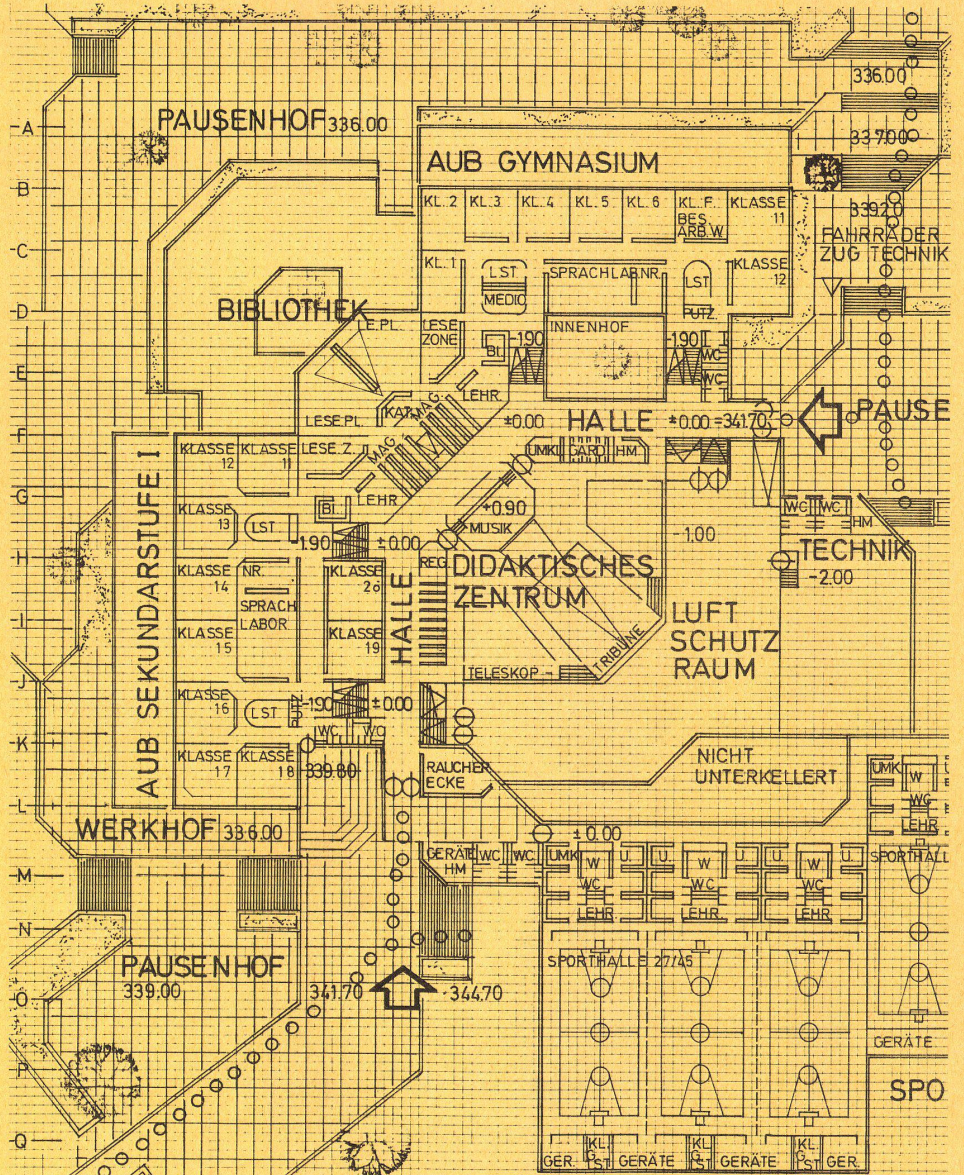
Lfd. Nr.	Prüfkatalog	Entwurf 1010 3030	
2	Städtebauliche Gesichtspunkte		
2.1	Gruppierung der Baumassen	+	+
2.2	Gruppierung und Gliederung der Bauabschnitte	O	O
2.3	Einordnung in die Topographie	+	+
2.5	Erschließung		
2.5.1	Fahrserschließung einschl. Schulbus	O	+
2.5.2	Fußgängerschließung	+	O
2.5.3	Anlieferung	+	O
2.6	Ruhender Verkehr	O	+
2.7	a) Kfz b) Fahrräder Gliederung und Gestaltung der Außenräume	-	O
3	Funktionelle Gesichtspunkte		
3.1	Programmerfüllung	+	-
3.2	Berücksichtigung der Bauabschnitte	+	-
3.3	Innere Erschließung und Orientierbarkeit	O	O
3.4	Beurteilung der einzelnen Bereiche		
3.4.1	1. Bauabschnitt	+	O
	a) allg. Unterrichtsbereiche der Jahrgänge 5 und 6		
	b) allg. Unterrichtsbereiche der Jahrgänge 7-10	+	O
	c) allg. Unterrichtsbereiche der Jahrgänge 11-13		
	d) Fachunterrichtsbereiche Naturwissenschaft Kunst und Werken	+	+
	e) Bibliothek-Mediothek	O	O
	f) Kommunikationsbereiche	O	O
	g) Verwaltungsbereiche	+	O
	h) Ganztagsbereiche	-	O



Beurteilungsschema zur Prüfung der Wettbewerbsarbeiten

+ gut erfüllt, O erfüllt, - nicht erfüllt

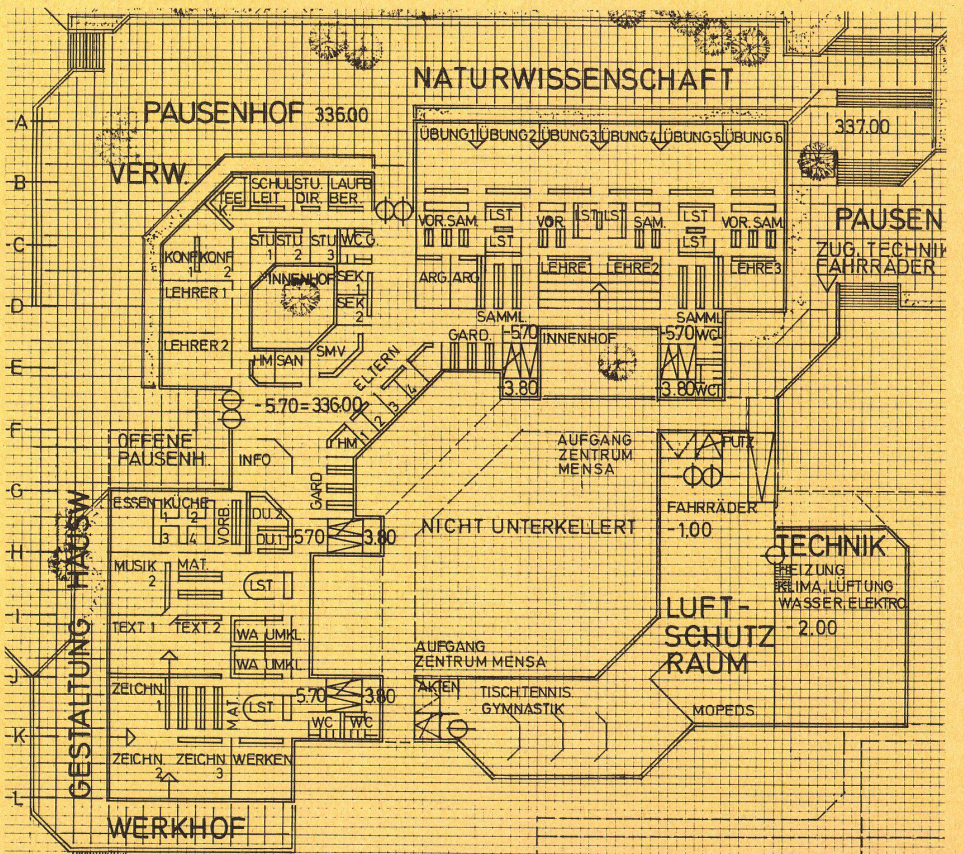
Lfd. Nr.	Prüfkatalog	Entwurf	
		1010	3030
3.4.2	Gesamtanlage		
	a) allg. Unterricht	+	+
	b) Fachbereich	+	+
	c) zentrale Raumgruppe	+	+
3.5	Sporteinrichtungen	O	O
3.6	Zuordnung und Verbindung der Bereiche		
3.6.1	im 1. Bauabschnitt	+	O
3.6.2	in den folgenden Bauabschnitten	+	+
3.7	Veränderbarkeit, Mehrzwecknutzung und Anpassungsfähigkeit		
3.7.1	im 1. Bauabschnitt	+	O
3.7.2	in den folgenden Bauabschnitten	+	+
3.8	Außerschulische Nutzung im Sportbereich	O	O
4.	Bauliche Gesichtspunkte		
4.1	Auswirkungen des Konstruktionssystems auf die räumliche Variabilität	O	O
4.2	Berücksichtigung der bauaufsichtlichen Bestimmungen	O	O
4.3	Konstruktion in bezug auf Bauabschnitte	O	O
5.	Wirtschaftlichkeitsgesichtspunkte		
5.1	Nettofläche (Gegenüberstellung der geplanten zur geforderten Fläche)	O 1. BA + Ges.	O 1. BA + Ges.
5.2	Verkehrsflächen Verhältnis der Gesamtfläche zur Verkehrsfläche	-	O
5.3	Umbauter Raum	+	+
5.4	Baulicher Aufwand	+	+



12

12 Grundriß Ebene 2 1:1000.

13 Grundriß Ebene 1 1:1000.



13