

**Zeitschrift:** Bauen + Wohnen = Construction + habitation = Building + home : internationale Zeitschrift

**Herausgeber:** Bauen + Wohnen

**Band:** 27 (1973)

**Heft:** 9: Variabilität und Flexibilität im Wohnungsbau = Immeubles d'habitation variables et flexibles = Variability and flexibility in housing construction

**Artikel:** Städtebaulicher Wettbewerb

**Autor:** [s.n.]

**DOI:** <https://doi.org/10.5169/seals-334791>

### **Nutzungsbedingungen**

Die ETH-Bibliothek ist die Anbieterin der digitalisierten Zeitschriften. Sie besitzt keine Urheberrechte an den Zeitschriften und ist nicht verantwortlich für deren Inhalte. Die Rechte liegen in der Regel bei den Herausgebern beziehungsweise den externen Rechteinhabern. [Siehe Rechtliche Hinweise.](#)

### **Conditions d'utilisation**

L'ETH Library est le fournisseur des revues numérisées. Elle ne détient aucun droit d'auteur sur les revues et n'est pas responsable de leur contenu. En règle générale, les droits sont détenus par les éditeurs ou les détenteurs de droits externes. [Voir Informations légales.](#)

### **Terms of use**

The ETH Library is the provider of the digitised journals. It does not own any copyrights to the journals and is not responsible for their content. The rights usually lie with the publishers or the external rights holders. [See Legal notice.](#)

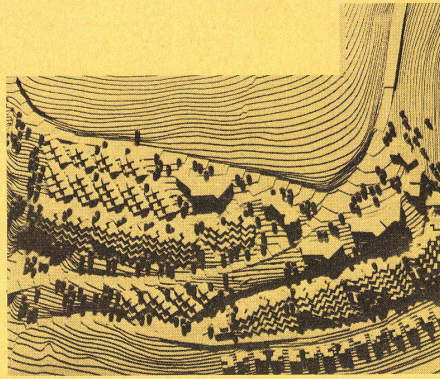
**Download PDF:** 02.02.2025

**ETH-Bibliothek Zürich, E-Periodica, <https://www.e-periodica.ch>**

# Städtebaulicher Wettbewerb

Engerer Wettbewerb für die Bebauung des Gebietes Lämmerberg bei Randersacker

1-10  
Dipl.-Ing. Prof. H. Kammerer, Prof. W. Belz, Stuttgart.

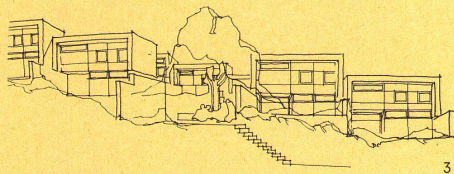


Preisrichter  
A. Hennig, H. Scherzer, H. Pfannschmidt-Fischer, Bardorf

Preisträger  
9573  
Dipl.-Ing. Prof. Kammerer, Prof. W. Belz, Stuttgart

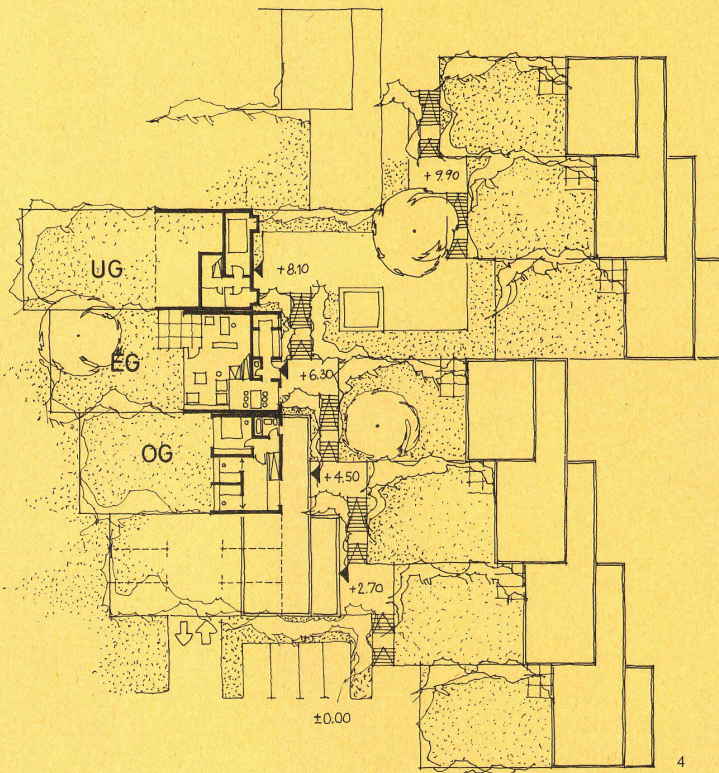
7157  
Dipl.-Ing. P. Jakob, Schweinfurt

		9573	7157
Nettobohnbauflächen	ha	6,57	10,84
Bruttogeschossflächen	ha	3,72	4,75
Geschossflächenzahl		0,57	0,44
Andere Flächen			
Grünflächen	ha	} 1,29	0,25
Spielplätze	ha		0,12
Verkehrsflächen	ha	3,37	3,77
Wohnformen			
Einfamilienhäuser	WE	185	148
Geschoßbauten	WE	141	222
Verhältnis Einfam.-Häuser: Geschoßbauten		57:43	40:60
gefordert 40:60			
Wohndichte	EW/ha	189	146



3

- 1 Modellaufnahme.
- 2 Lageplan (Norden ist oben).
- 3, 4 Reihenhäuser, Perspektive. Grundriß 1:500.



4

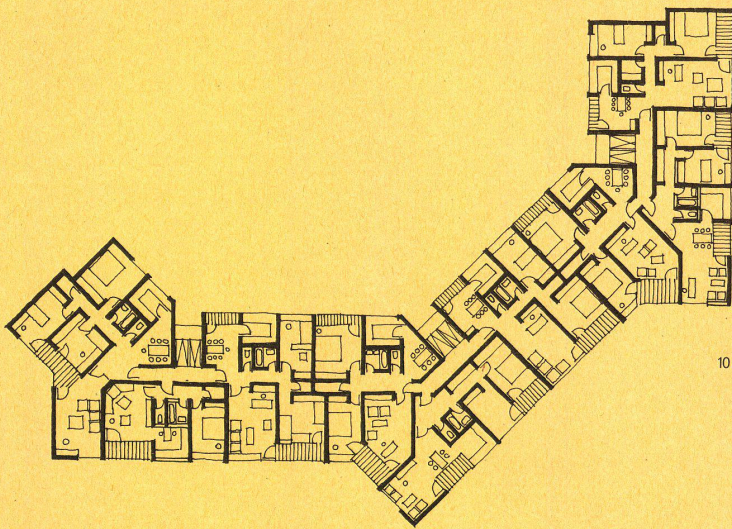
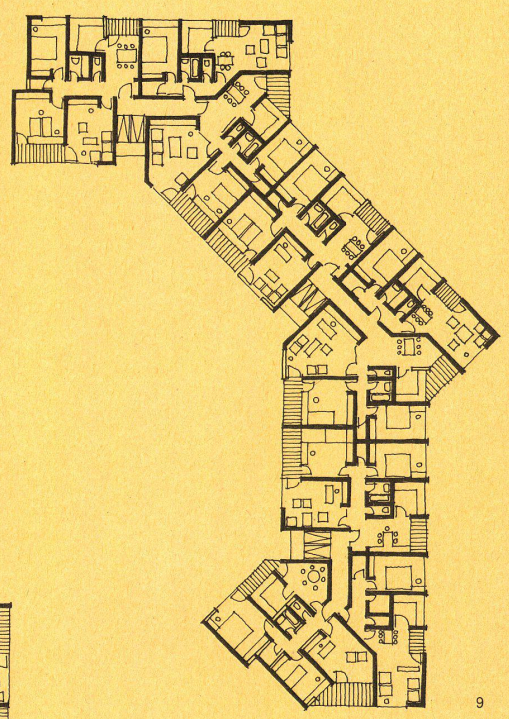
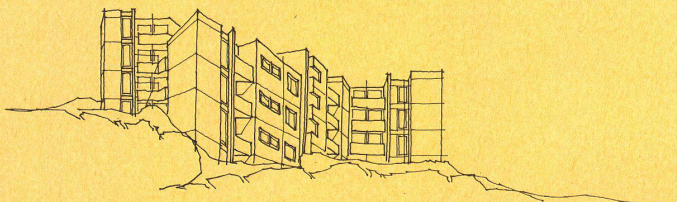
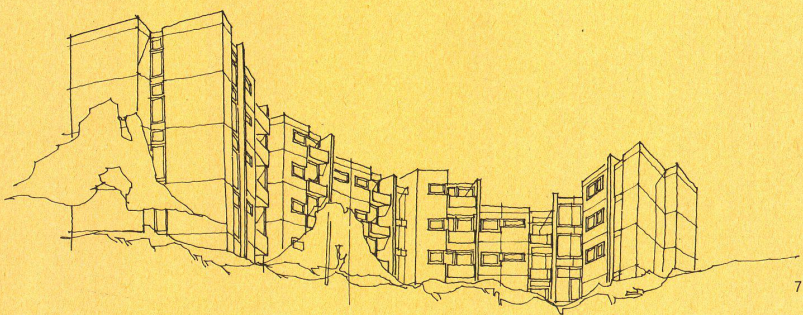
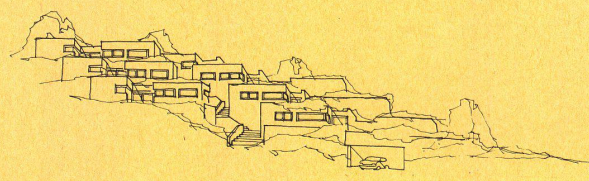
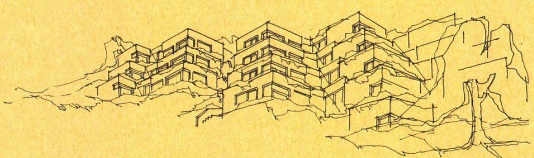
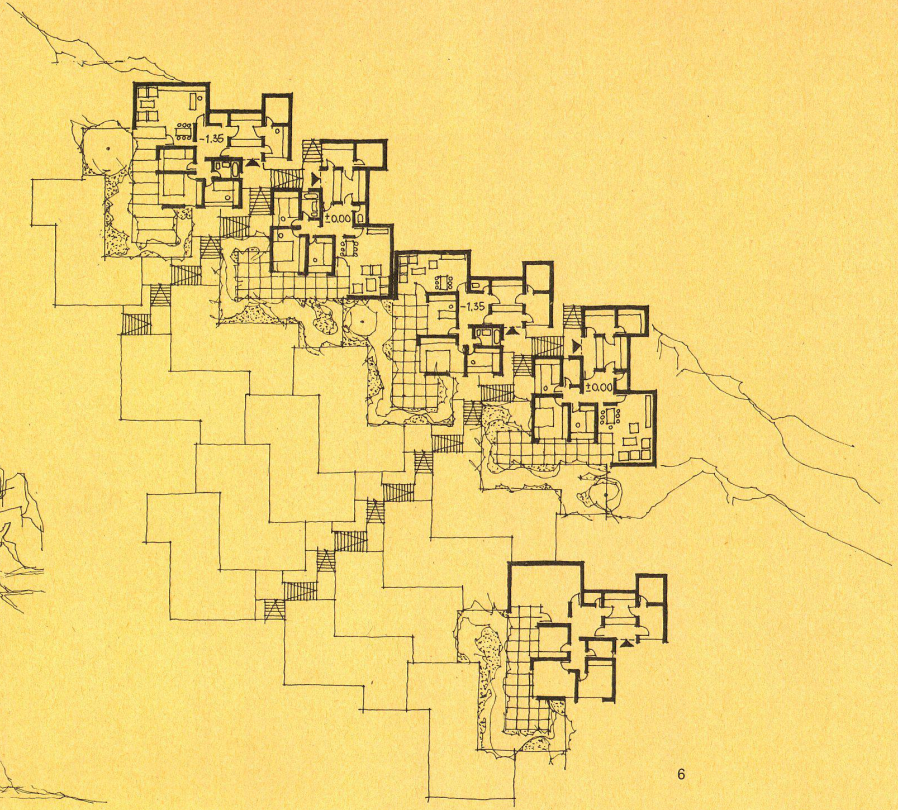
5, 6  
Terrassenhäuser, Perspektive. Grundriß 1:500.

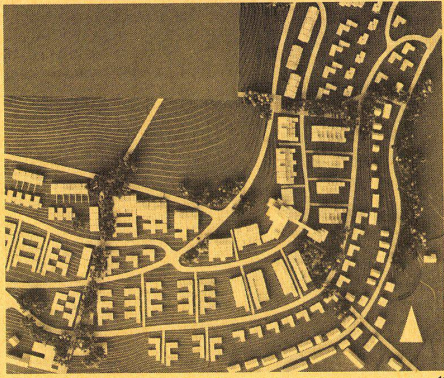
7, 8, 9, 10  
Geschoßwohnungen, Perspektiven. Grundriß 1:500.

7  
Ansicht Bergseite.

8  
Ansicht Talseite.

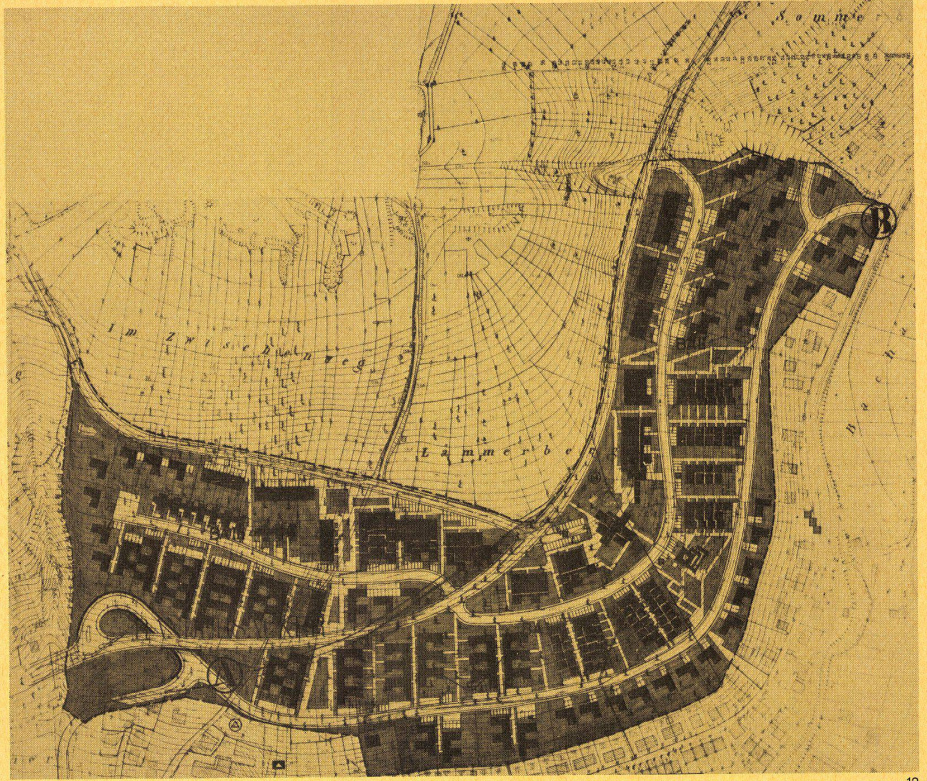
9, 10  
Grundrisse 1:500.



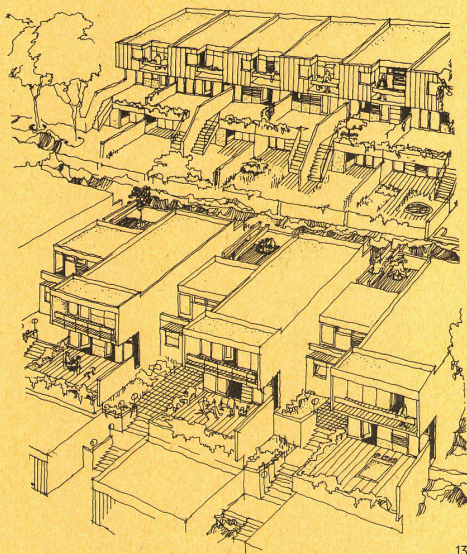


11

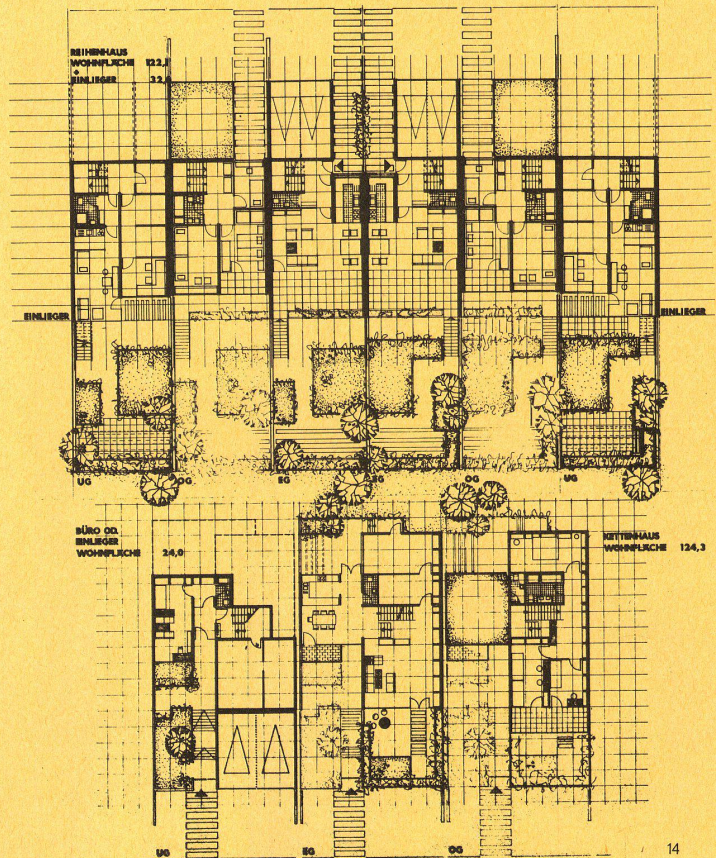
11-18  
Dipl.-Ing. P. Jakob, Schweinfurt.



12



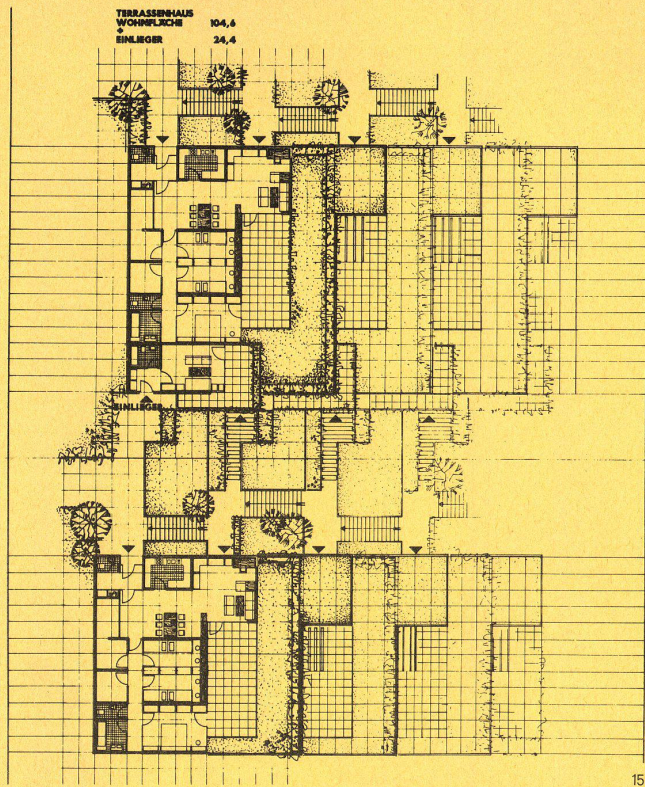
13



11  
Modellaufnahme.

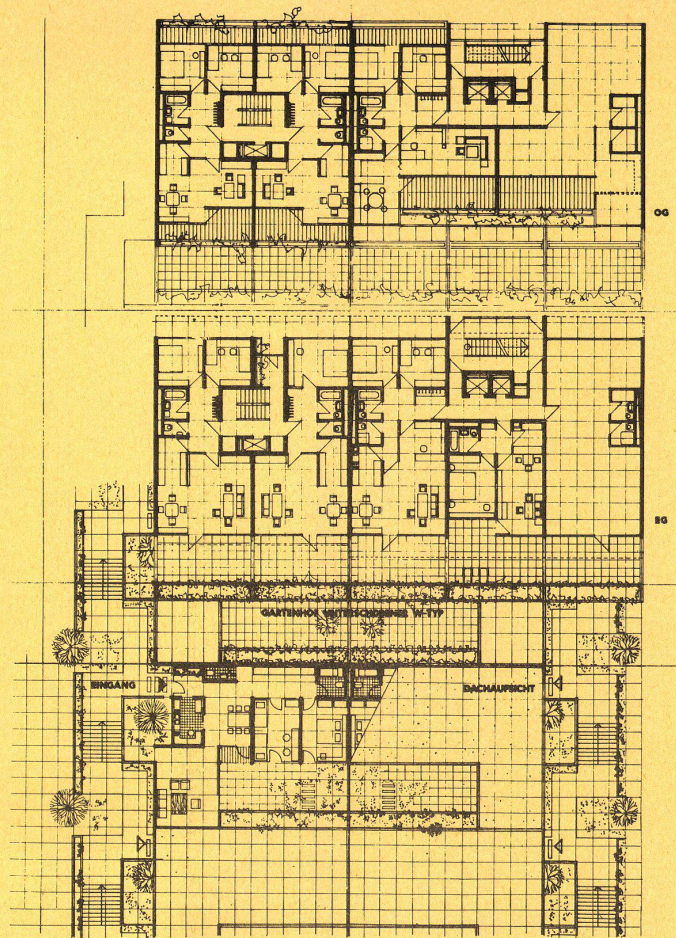
12  
Lageplan (Norden ist oben).

13, 14  
Reihen- und Kettenhäuser, Perspektive. Grundriß 1:500.

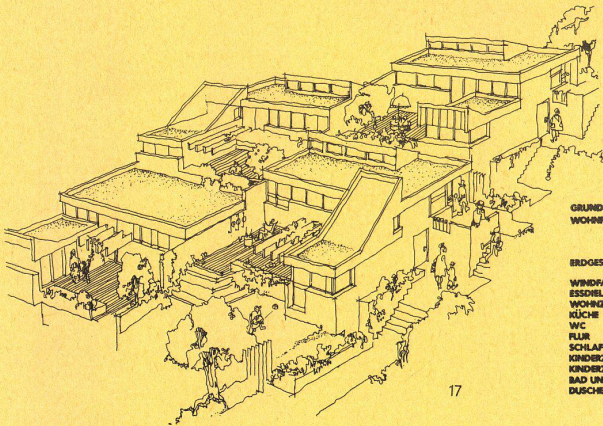


TERRASSENHAUS  
WOHNFLÄCHE 104,6  
BILDFLÄCHE 24,4

15



16



17

GRUNDSTÜCKSFÜHRE	241,00	BRUTTOGESCHOßFL.	192,86
WOHNFLÄCHE	131,10		
<b>ERDGESCHOSS</b>			
WINDFANG	4,80		
ESSSTELLE	18,20		
WOHNZIMMER	32,20		
KÜCHE	10,10		
WC	2,20		
FLUR	12,70		
SCHLAFZIMMER	14,60		
KINDERZIMMER	10,10		
KINDERZIMMER	10,10		
BAD UND WC	6,10		
DUSCHE	2,20		

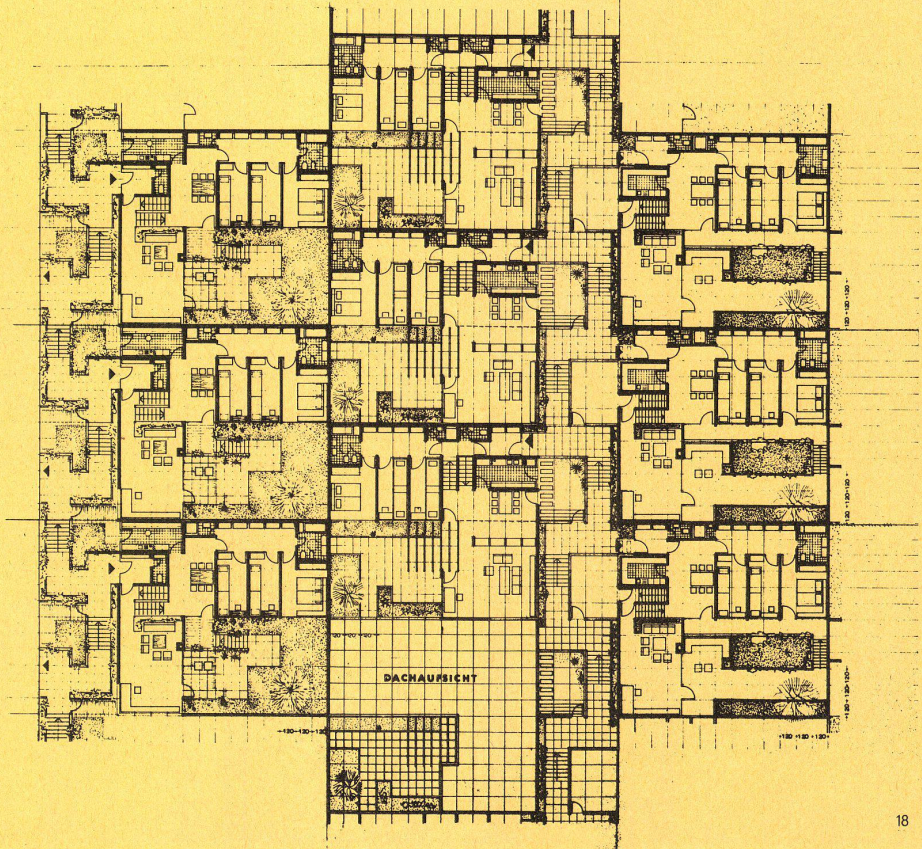
GRUNDSTÜCKSFÜHRE	241,80	BRUTTOGESCHOßFL.	144,88
WOHNFLÄCHE	142,20		
<b>ERDGESCHOSS</b>			
WINDFANG	5,80		
ESSSTELLE	22,20		
WOHNZIMMER	42,10		
KÜCHE	10,10		
WC	2,20		
FLUR	11,20		
SCHLAFZIMMER	14,00		
KINDERZIMMER	10,10		
KINDERZIMMER	10,10		
BAD UND WC	6,10		
DUSCHE	2,20		

GRUNDSTÜCKSFÜHRE	241,80	BRUTTOGESCHOßFL.	169,88
WOHNFLÄCHE	121,80		
<b>ERDGESCHOSS</b>			
WINDFANG	4,80		
WC	1,40		
ESSSTELLE	19,80		
KÜCHE	7,50		
WOHNZIMMER	32,20		
FLUR	12,70		
SCHLAFZIMMER	14,60		
KINDERZIMMER	10,10		
KINDERZIMMER	10,10		
BAD UND WC	6,10		
DUSCHE	1,40		

15  
Terrassenwohnhaus 1:500.

16  
Geschoßbau. Von oben nach unten: Grundriß Obergeschoß, Grundriß Erdgeschoß, Dach-Aufsicht 1:500.

17, 18  
Gartenhofhaus, Perspektive. Grundriß 1:500.



18