

**Zeitschrift:** Bauen + Wohnen = Construction + habitation = Building + home : internationale Zeitschrift

**Herausgeber:** Bauen + Wohnen

**Band:** 27 (1973)

**Heft:** 10: Kulturelle Bauten = Édifices culturels = Cultural centres

**Artikel:** Projektwettbewerb für das Kath. Kirchenzentrum Ebikon/Luzern (Schweiz)

**Autor:** [s.n.]

**DOI:** <https://doi.org/10.5169/seals-334808>

### **Nutzungsbedingungen**

Die ETH-Bibliothek ist die Anbieterin der digitalisierten Zeitschriften. Sie besitzt keine Urheberrechte an den Zeitschriften und ist nicht verantwortlich für deren Inhalte. Die Rechte liegen in der Regel bei den Herausgebern beziehungsweise den externen Rechteinhabern. [Siehe Rechtliche Hinweise.](#)

### **Conditions d'utilisation**

L'ETH Library est le fournisseur des revues numérisées. Elle ne détient aucun droit d'auteur sur les revues et n'est pas responsable de leur contenu. En règle générale, les droits sont détenus par les éditeurs ou les détenteurs de droits externes. [Voir Informations légales.](#)

### **Terms of use**

The ETH Library is the provider of the digitised journals. It does not own any copyrights to the journals and is not responsible for their content. The rights usually lie with the publishers or the external rights holders. [See Legal notice.](#)

**Download PDF:** 08.02.2025

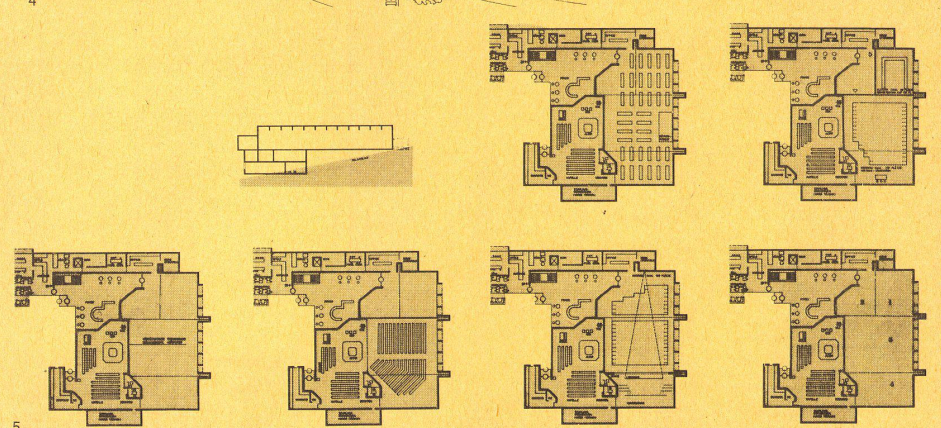
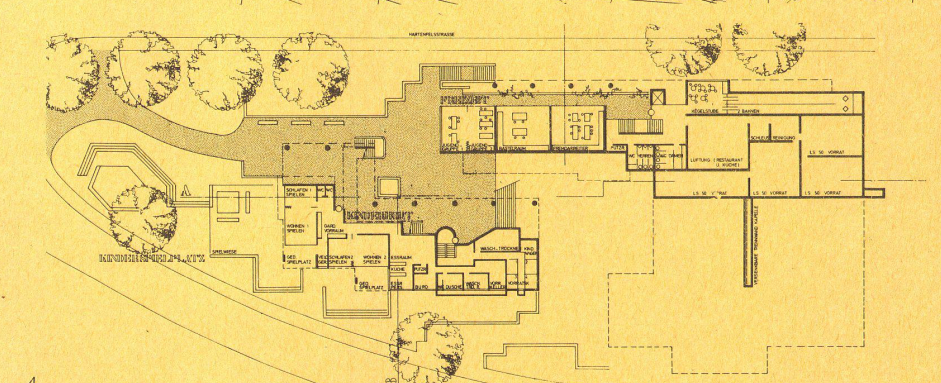
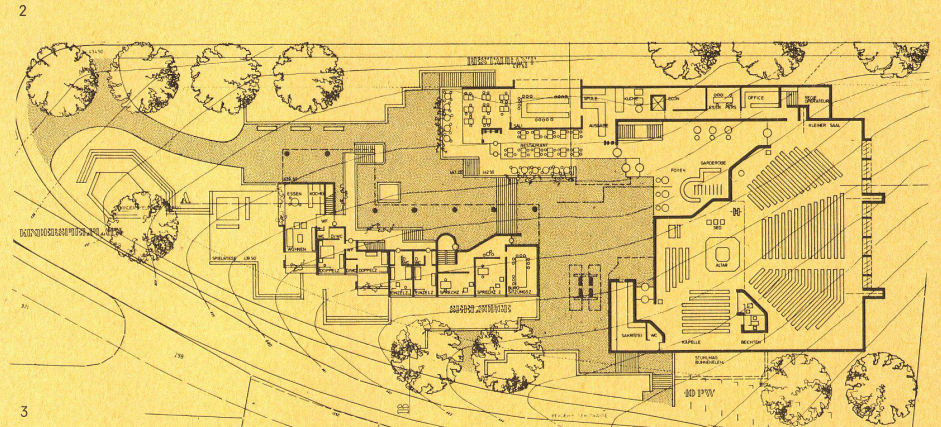
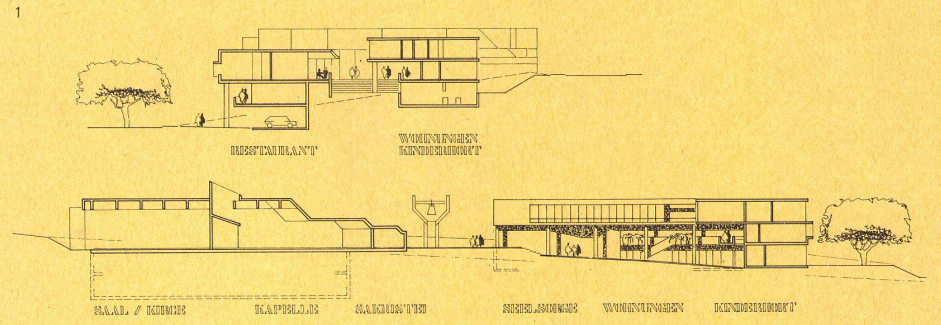
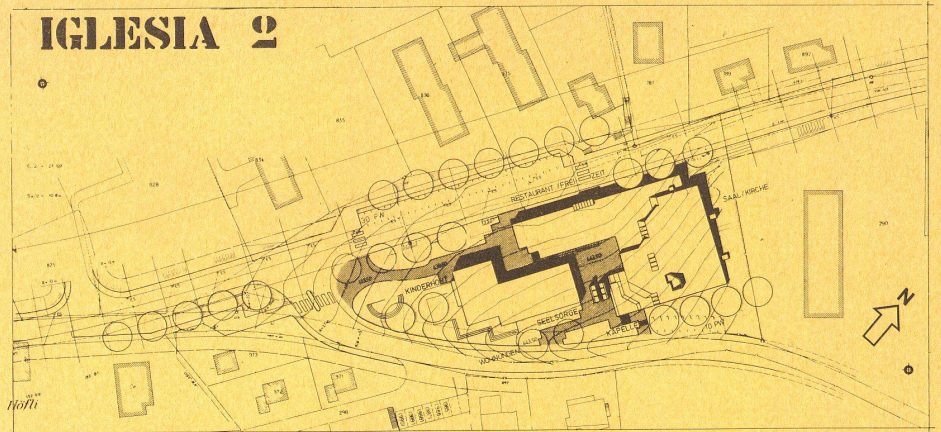
**ETH-Bibliothek Zürich, E-Periodica, <https://www.e-periodica.ch>**

# Projektwettbewerb für das Kath. Kirchenzentrum Ebikon/Luzern (Schweiz)

Projektwettbewerb für das Kath. Kirchenzentrum Ebikon/Luzern (Schweiz)  
 Preisgericht: Josef Mattmann, Präsident des Preisgerichtes, Leonhard von Arx, Ing., Paul Biegger, Stadtbaumeister, St. Gallen, Hanns A. Brütsch, Architekt, Prof. Alberto Camenzind, Architekt  
 Beratende Mitglieder: Ernst Wüest, Pfarrer in Ebikon, Dr. Alois Burri, Präsident des Kirchenrates Ebikon, Frau Rosmarie Hammer, Hausfrau in Ebikon

## 1. Rang:

Walter Rüssli, Luzern  
 Mitarbeiter: Hugo Flory und Werner Meier



1 Situation.

2 Schnitte.

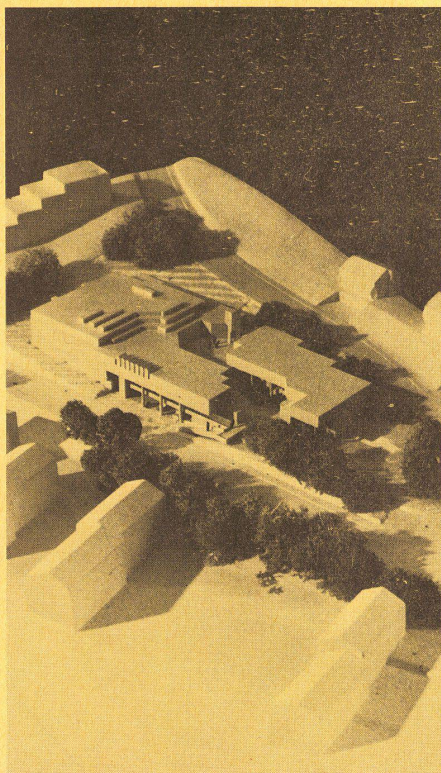
3 Grundriß Hauptgeschoß.

4 Kellergeschoß.

5 Variabilität des Kirchensaals.

- 1 Kapelle mit 140 Plätzen
- 2 Reduzierter Kirchenraum mit 530 Plätzen
- 3 Bankett-Bestuhlung mit 420 Plätzen
- 4 Konzert-Bestuhlung mit 550 Plätzen
- 5 Parallel-Belegung 130 und 270 Plätze
- 6 Kombinationsmöglichkeiten

6 Modellaufnahme.

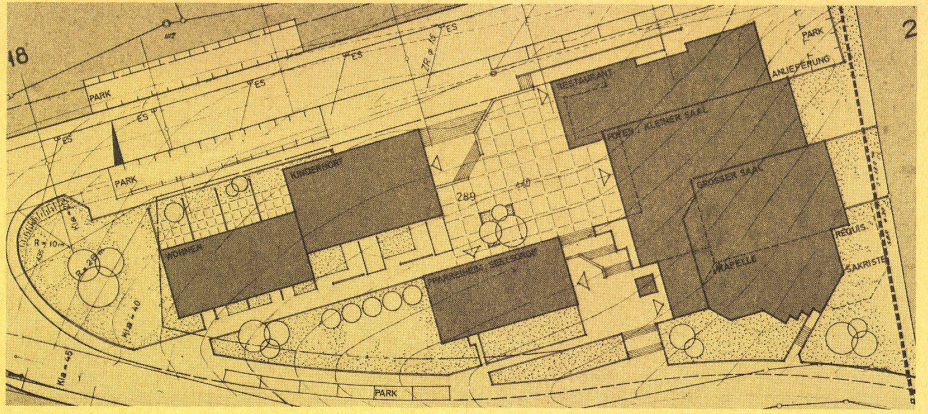


6

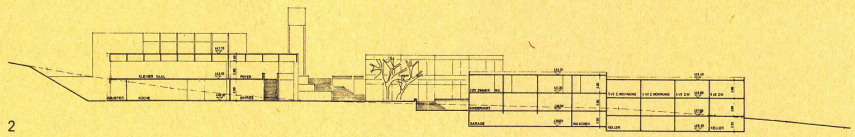
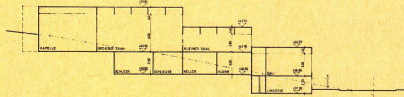
**2. Rang:**

Josef Lustenberger, Ebikon  
Mitarbeiter: Roland Huwiler und  
André Rigert

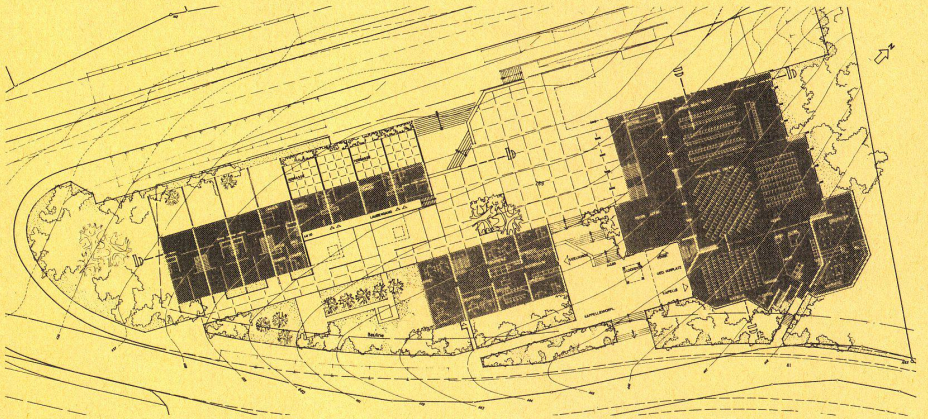
- 1 Situation.
- 2 Schnitte.
- 3 Obergeschoß.
- 4 Erdgeschoß.
- 5 Variabilität des Kirchenraumes.
- 1 Große Kirche
- 2 Filme/Vorträge
- 3 Klein-Theater
- 4 Groß-Theater
- 6, 7 Modellaufnahmen.



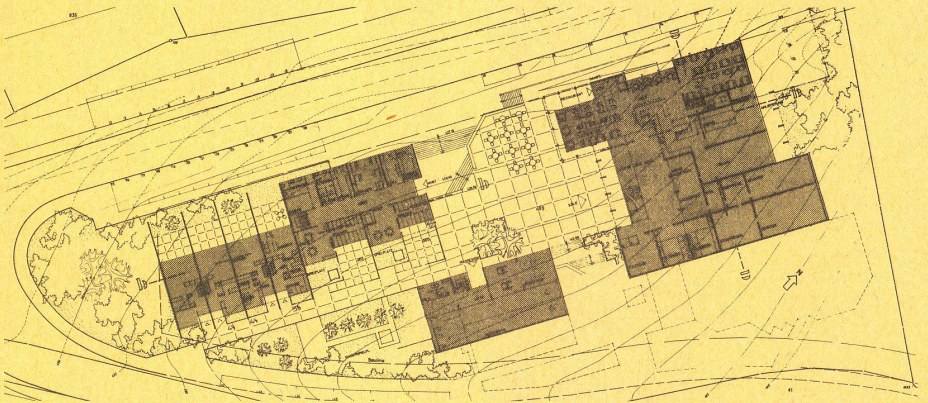
1



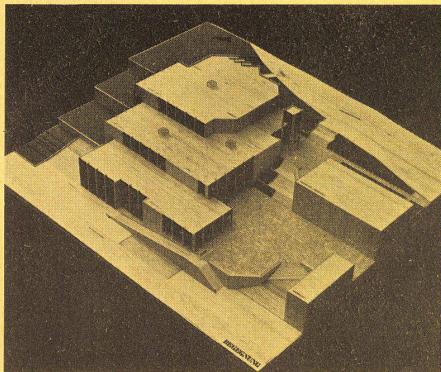
2



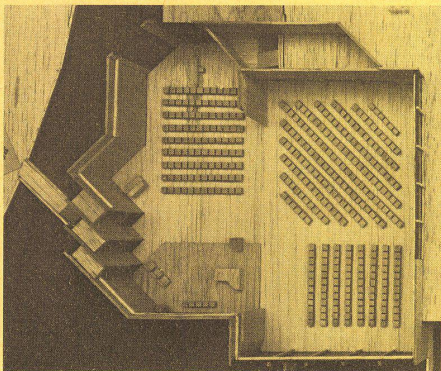
3



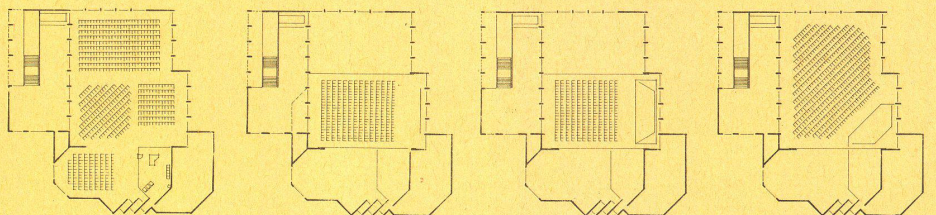
4



6



7



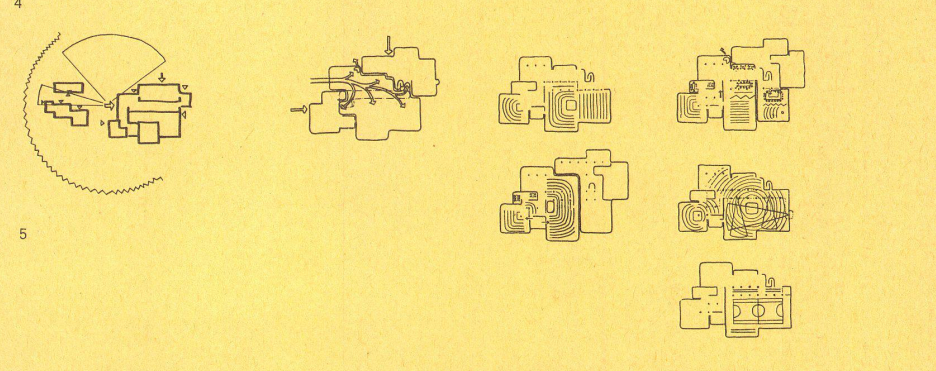
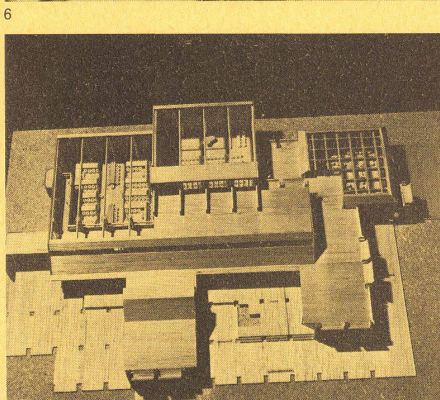
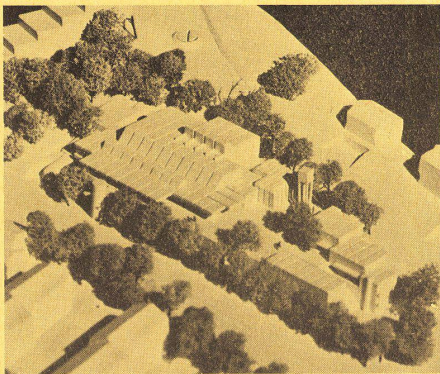
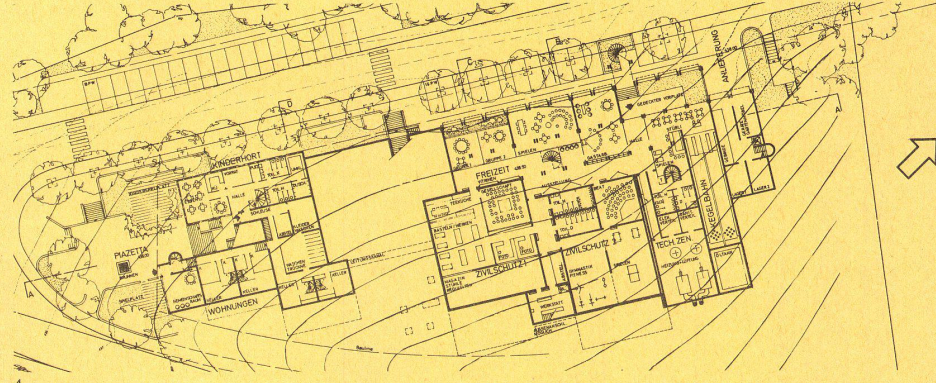
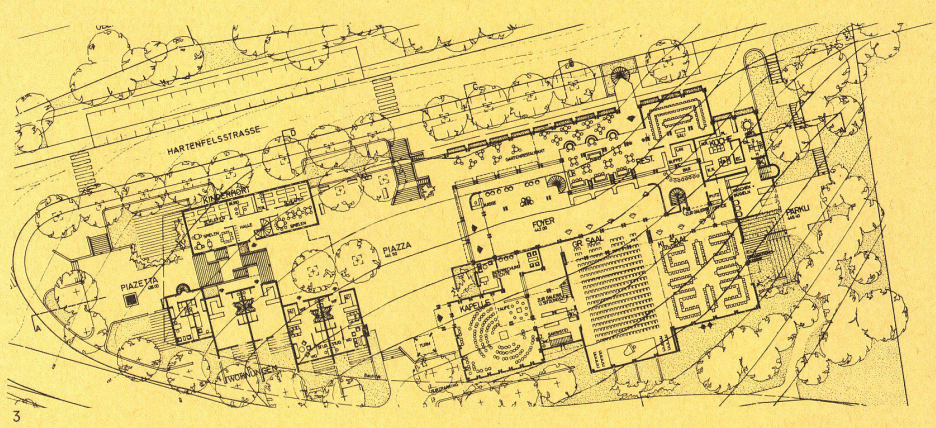
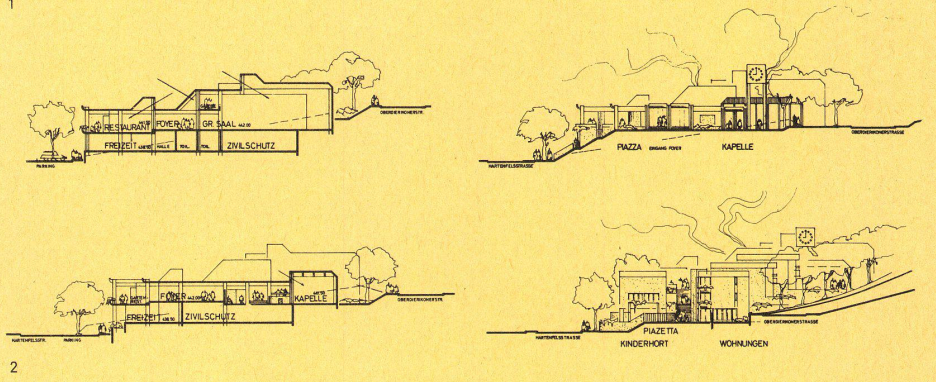
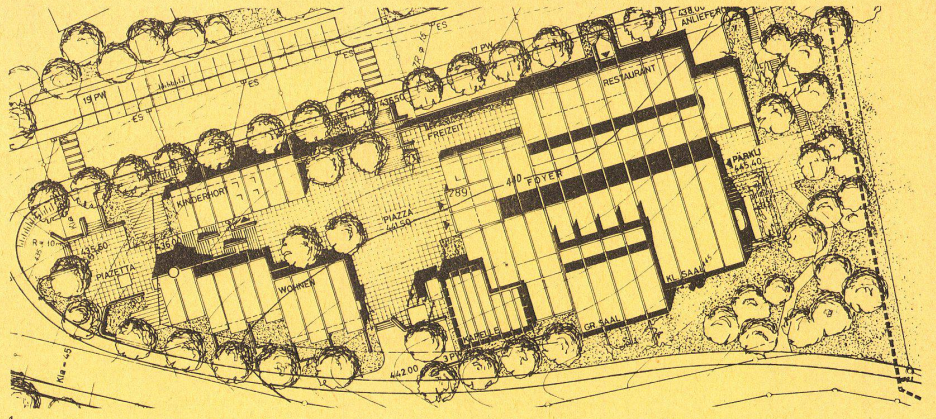
GROSSE KIRCHE      FILM VORTRAG      THEATER KLEIN      THEATER GROSS

5

**3. Rang:**

Gmür, Ineichen, Wildi, Luzern  
Mitarbeiter: Ferdi Fischer

- 1 Situation.
- 2 Grundriß oberes Erdgeschoß.
- 3 Grundriß unteres Erdgeschoß.
- 4 Variabilität des Kirchenraumes.
- 1 Schema der Innen-außen-Beziehungen
- 2 Raumschema
- 3 Großer Kirchenraum
- 4 Kleiner Kirchenraum
- 5 Tagungen
- 6 Großes Kirchenfest
- 7 Sport- und Spielbetrieb



4. Rang:

Paul Gassner, Luzern  
 Mitarbeiter: Walter Truttmann und  
 Peter Ziegler

- 1 Situation.
- 2 Schnitte.
- 3 Grundriß D + E/F.
- 4 Grundriß C.
- 5 Grundriß B.
- 6, 7 Modellaufnahmen.

