

Grosses Einfamilienhaus für Familie mit 6 Kindern in Old Westbury auf Long Island = Grande résidence individuelle pour une famille de enfants à Old Westbury sur Long Island = Large detached house for family with 6 children in Old Westbury on Long Island

Autor(en): [s.n.]

Objektyp: **Article**

Zeitschrift: **Bauen + Wohnen = Construction + habitation = Building + home : internationale Zeitschrift**

Band (Jahr): **27 (1973)**

Heft 12: **Einfamilienhäuser = Maisons familiales = Single-family houses**

PDF erstellt am: **22.07.2024**

Persistenter Link: <https://doi.org/10.5169/seals-334823>

Nutzungsbedingungen

Die ETH-Bibliothek ist Anbieterin der digitalisierten Zeitschriften. Sie besitzt keine Urheberrechte an den Inhalten der Zeitschriften. Die Rechte liegen in der Regel bei den Herausgebern.

Die auf der Plattform e-periodica veröffentlichten Dokumente stehen für nicht-kommerzielle Zwecke in Lehre und Forschung sowie für die private Nutzung frei zur Verfügung. Einzelne Dateien oder Ausdrucke aus diesem Angebot können zusammen mit diesen Nutzungsbedingungen und den korrekten Herkunftsbezeichnungen weitergegeben werden.

Das Veröffentlichen von Bildern in Print- und Online-Publikationen ist nur mit vorheriger Genehmigung der Rechteinhaber erlaubt. Die systematische Speicherung von Teilen des elektronischen Angebots auf anderen Servern bedarf ebenfalls des schriftlichen Einverständnisses der Rechteinhaber.

Haftungsausschluss

Alle Angaben erfolgen ohne Gewähr für Vollständigkeit oder Richtigkeit. Es wird keine Haftung übernommen für Schäden durch die Verwendung von Informationen aus diesem Online-Angebot oder durch das Fehlen von Informationen. Dies gilt auch für Inhalte Dritter, die über dieses Angebot zugänglich sind.

Einfamilienhäuser



Großes Einfamilienhaus für Familie mit 6 Kindern in Old Westbury auf Long Island

Grande résidence individuelle pour une famille de 6 enfants à Old Westbury sur Long Island

Large detached house for family with 6 children in Old Westbury on Long Island

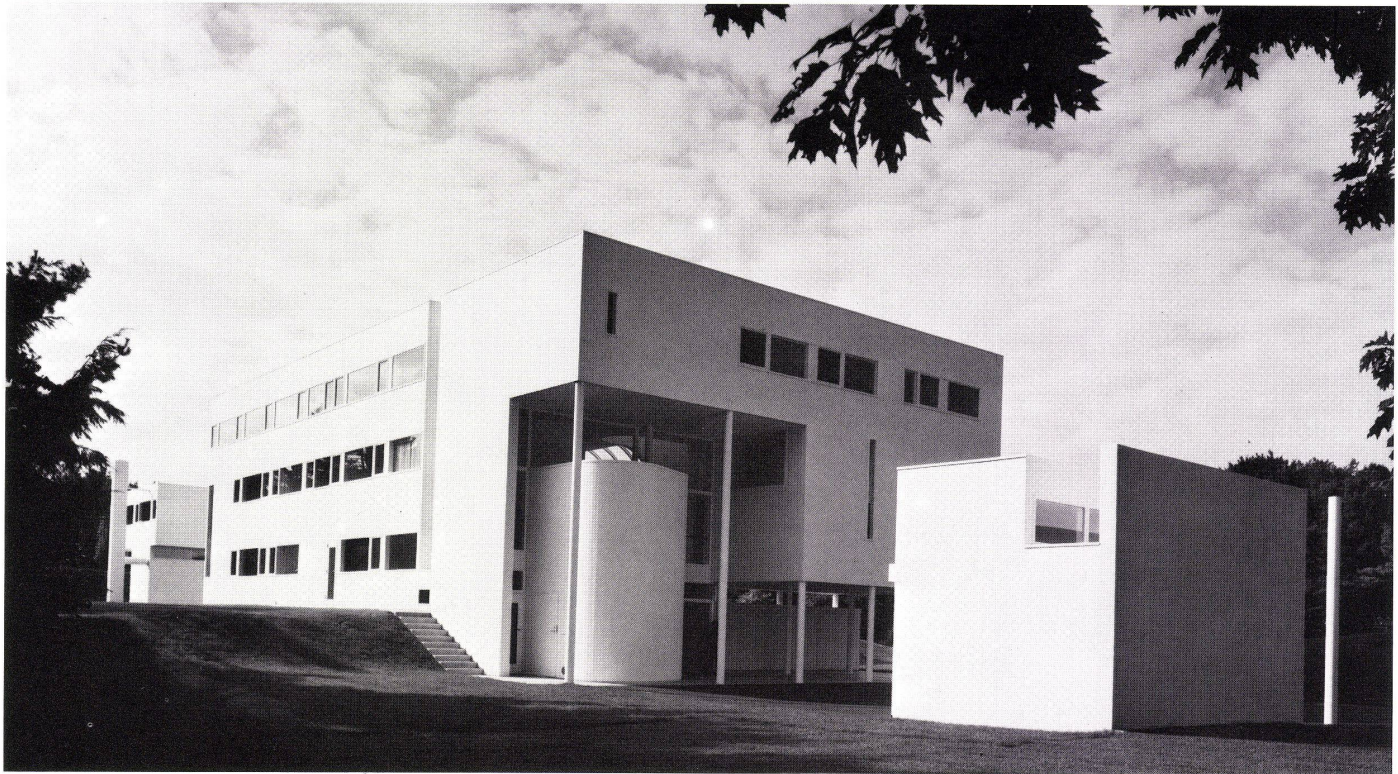
Richard Meier + Associates, New York

Auf relativ coupiertem Gelände vor hoher Waldsilhouette erscheint der reichgegliederte Bau angeordnet um eine Zentralachse. Diese beginnt beim Nordeingang, setzt sich fort entlang einer Doppelrampe und endet nach einer zweistöckigen Passerelle in einem Spielhaus. Drei Rampen verbinden die Eingangshalle neben dem Autoabstellplatz zunächst mit dem Wohnzimmer-Eßzimmerbereich, dem, ein halbes Geschoß über dem Eingangsniveau, Küche, Frühstücksraum und Hauswirtschaftsraum folgen. Die zweite Rampe erschließt über dem Autoplatz die Schlafzimmer der Besitzer, eine dritte ein als Galerie erscheinendes Geschoß mit Familienraum und zwei Schlafzimmern. Erreichbar über je eine Treppe an beiden Seiten des Hauses liegen 10 kleinere, teils als Schlafzimmer benutzte Räume im dritten Geschoß.

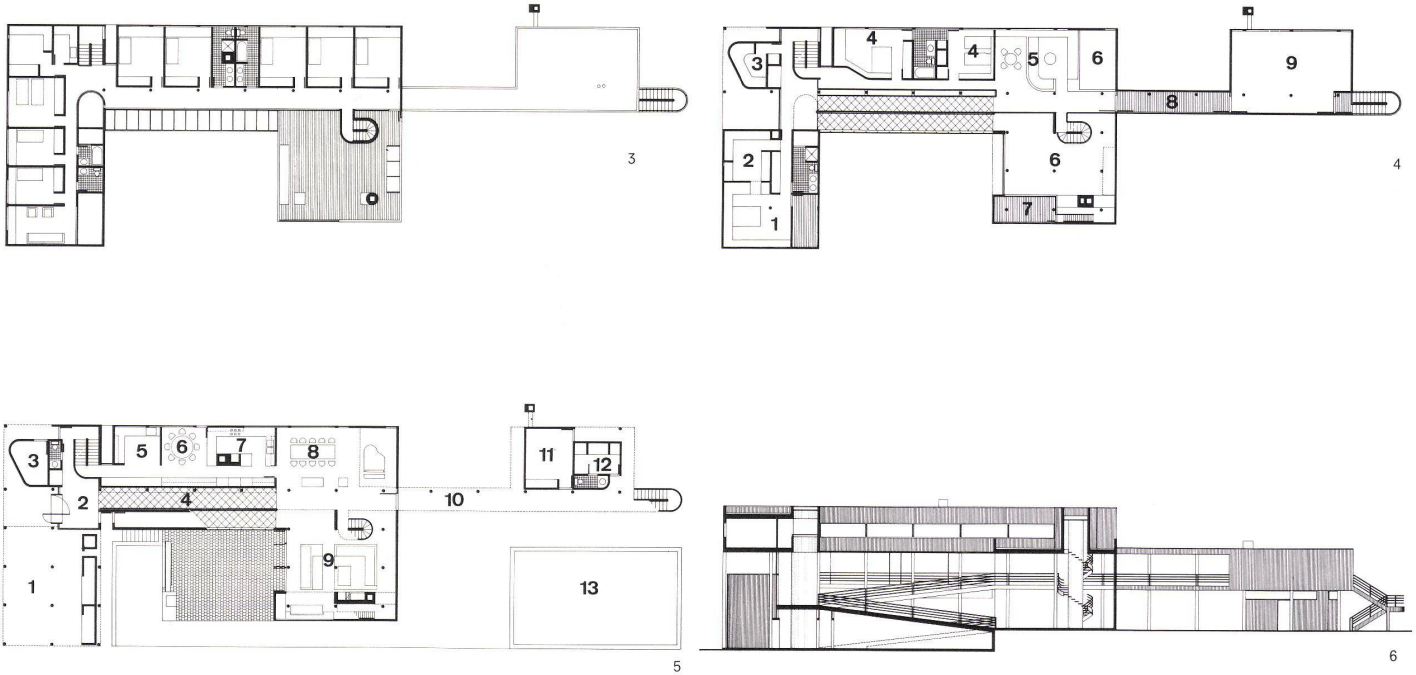
Die Rampenanlage wird durch eine zweistöckige, gegen oben rund auslaufende Fensterpartie belichtet. Der Wohnraum bietet in seiner zweigeschossigen Entwicklung und einer Wendeltreppe ein reichgegliedertes Raumgefüge.

Die über die ganze Länge des Hauses in drei Stockwerken angeordneten Stahlsäulen geben dem Gebäude Rhythmus und Ordnung. Le Corbusiers berühmte Villen in Poissy-sur-Seine und in Garches stehen Pate für dieses amerikanische Beispiel.

¹ Gesamtansicht von Westen.
Vue générale de l'ouest.
Assembly view from west.



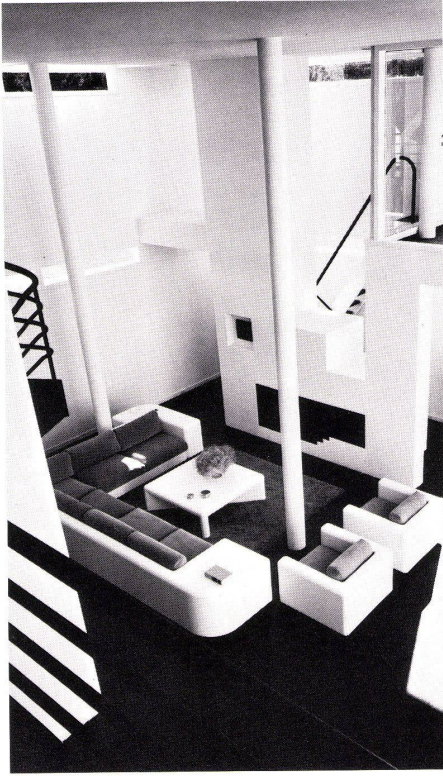
2



- 2
Hausecke mit Eingang und Gerätehäuschen.
Angle du bâtiment avec entrée et remise d'outillage.
Corner of house with entrance and tool shed.
- 3
Drittes Geschöß mit 8 Schlafzimmern und zwei Neben-
räumen sowie Bädern.
Troisième étage contenant 8 chambres à coucher et
deux pièces secondaires ainsi qu'une installation de
bains.
Third floor with 8 bedrooms and two utility rooms,
plus baths.
- 4
Zweites Geschöß.
2ème étage.
Second floor.

- 1 Schlafzimmer der Bauherrschaft / Chambre à coucher
du propriétaire / Master bedroom
- 2 Ankleideraum / Vestiaire / Dressing room
- 3 Schrankraum / Local de rangement / Cupboards
- 4 Gäste / Hôtes / Guests
- 5 Familienraum / Salle familiale / Family room
- 6 Luftraum über Wohnraum / Vide de la salle de sé-
jour / Air space above living room
- 7 Terrasse / Terrace
- 8 Passerelle zum Spielhaus / Passerelle conduisant
à la salle de jeu / Footbridge to the playroom
- 9 Spielhalle mit Gartentreppe / Salle de jeu avec es-
calier extérieur / Playroom with outside stairway
- 5
Erdgeschoss.
Rez-de-chaussée.
Ground floor.

- 1 Autoabstellplatz, offen / Parking voitures ouvert /
Car park, open
- 2 Eingangshalle / Hall d'entrée / Entrance hall
- 3 Abstellraum / Débarras / Storage
- 4 Rampe zum Wohngeschoss / Rampe menant à
l'étage d'habitat / Ramp leading to the living floor
- 5 Wirtschaftsraum / Economat / Utility room
- 6 Frühstückszimmer / Salle du petit déjeuner / Break-
fast room
- 7 Küche / Cuisine / Kitchen
- 8 EBzimmer mit Musikecke / Salle à manger avec
coin de musique / Dining room with music nook
- 9 Wohnraum mit Cheminée und großen Sitzgruppen /
Salle de séjour avec cheminée et groupes de sièges /
Living room with fireplace and large seating groups
- 10 Gedeckter Gang zum Spielhaus / Circulation cou-
verte menant à la salle de jeu / Covered passage-
way to playroom



Situé sur un terrain relativement morcelé, ce bâtiment articulé autour d'un axe central se détache devant une haute silhouette boisée. Au delà de son entrée nord il se prolonge le long d'une double rampe et se termine par une passerelle à deux niveaux conduisant à une salle de jeu. 3 rampes relient le hall d'entrée adjacent au parking voitures; la première avec la zone séjour repas puis un demi étage au dessus de l'entrée avec la cuisine, la salle du petit déjeuner et les locaux de service. La deuxième rampe dessert les chambres du propriétaire situées au dessus du parking. La troisième enfin aboutit à un étage galerie abritant une salle de séjour privée et deux chambres. Un troisième niveau desservi par deux escaliers situés latéralement de part et d'autre du volume contient 10 pièces plus petites servant en partie de chambres à coucher.

Le groupe de rampes est éclairé par une baie régnant sur deux étages et arrondie en partie haute. Par son développement sur deux niveaux et son escalier tournant, le séjour forme un complexe spatial généreusement articulé.

Les poteaux d'acier implantés sur 3 niveaux et sur toute la longueur de la maison confèrent rythme et ordre à la construction.

Les célèbres villas de Le Corbusier à Poissy sur Seine et Garches ont servi de modèle à cet exemple américain.

This highly articulated structure is disposed about a central axis, on relatively uneven ground against a background of high trees. The central axis begins at the north entrance, continues along a double ramp and ends, beyond a two-storey footbridge, in a small play house. Three ramps connect the entrance hall next to the car park with the living-dining room zone, which is followed, a half-storey above entrance level, by the kitchen, breakfast room and utility room. The second ramp passes via the car park to the master bedrooms, and a third one gives access to a gallery floor with a room reserved for the family and two more bedrooms. The two sides of the house, each accessible via a stairway, accommodate 10 smaller rooms on the third floor, some of them used as bedrooms.

The ramps are illuminated by a two-storey bank of windows arched at the top. The living-room with its two levels and spiral staircase is a richly articulated spatial complex.

The house is given rhythmic expression and discipline by steel columns running up for three stories over the entire length of the house.

Le Corbusier's famous villas in Poissy-sur-Seine and in Garches have exerted a definite influence on this American house.



11 Kleiner Spielraum / Petite salle de jeu / Small play-room
12 Sauna
13 Schwimmbecken / Piscine / Swimming pool

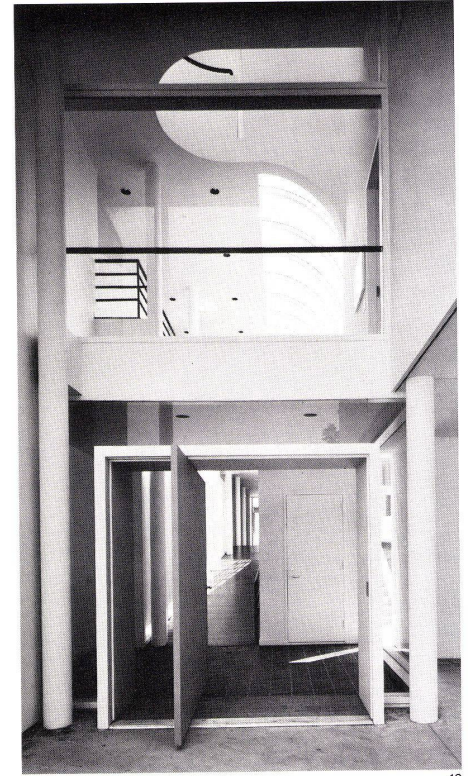
6
Schnitt.
Coupe.
Section.

7
Der zweigeschossige Wohnraum mit Kamin und Treppe zur Terrasse im 3. Gesch. *Salle de séjour régnant sur 2 niveaux avec cheminée et escalier menant à la terrasse du 3ème niveau.*
The two-storey living-room with fireplace and stairs to the terrace on the 3rd floor.



8
Die glasüberdeckte Rampenanlage.
La zone des rampes vitrée.
The glass-roofed ramps.

9
Blick vom vorderen Wohnzimmer zur Wendeltreppe, die alle Geschosse verbindet, zum Ess- und Musikplatz sowie zum Familienraum im ersten Gesch. *L'escalier tournant reliant tous les étages, le coin des repas et celui de la musique ainsi que la salle de séjour familiale du 1er étage vus de la partie frontale du séjour.*
View from the front of the living room tract toward the spiral staircase connecting all the floors, as well as towards the dining room and music nook, plus family room on first floor.



10
Hauseingang, Windfang, Durchblick zur ersten Rampe und auf die Verglasung der Rampenanlage. *Entrée principale, tambour et vue sur la première rampe et le vitrage de la zone des rampes.*
Main entrance, vestibule, view through to the first ramp and on to the glass roof of the ramps.