

Zeitschrift: Bauen + Wohnen = Construction + habitation = Building + home : internationale Zeitschrift

Herausgeber: Bauen + Wohnen

Band: 28 (1974)

Heft: 1: Büro- und Verwaltungsgebäude = Immeubles de bureaux et d'administration = Office and administration buildings

Werbung

Nutzungsbedingungen

Die ETH-Bibliothek ist die Anbieterin der digitalisierten Zeitschriften. Sie besitzt keine Urheberrechte an den Zeitschriften und ist nicht verantwortlich für deren Inhalte. Die Rechte liegen in der Regel bei den Herausgebern beziehungsweise den externen Rechteinhabern. [Siehe Rechtliche Hinweise.](#)

Conditions d'utilisation

L'ETH Library est le fournisseur des revues numérisées. Elle ne détient aucun droit d'auteur sur les revues et n'est pas responsable de leur contenu. En règle générale, les droits sont détenus par les éditeurs ou les détenteurs de droits externes. [Voir Informations légales.](#)

Terms of use

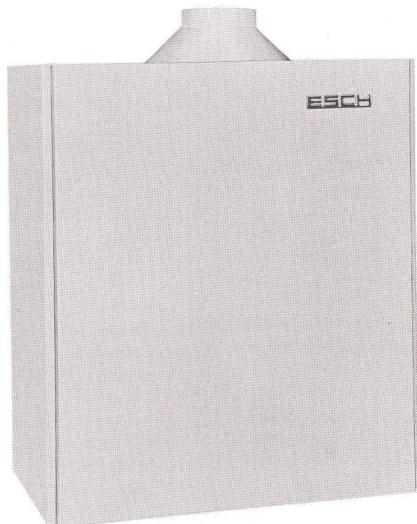
The ETH Library is the provider of the digitised journals. It does not own any copyrights to the journals and is not responsible for their content. The rights usually lie with the publishers or the external rights holders. [See Legal notice.](#)

Download PDF: 08.02.2025

ETH-Bibliothek Zürich, E-Periodica, <https://www.e-periodica.ch>

Gasheizkessel

Als Kombikessel für WW Zentralheizungen mit Brauchwasserbereitung



Ein echter Gasheizkessel in der Größe eines Thermen

Abmessungen: Höhe 75 cm
Breite 64 cm
Tiefe 38 cm

Leistung: ca. 18–20 000 kcal/h

Gas: sämtliche Gasarten

Preis: Fr. 2485.–
inkl. Steuergerät, Umwälzpumpe, Expansionsgefäß und Gehäuse mit Kunststoffbeschichtung

Verlangen Sie unverbindlich Unterlagen

Henri Ruehli, Ingenieurbüro,
Postfach 483 8201 Schaffhausen
Telefon 053 4 31 85

Sie finden uns an der HILSA: Halle 3 Stand 341

Die ersten steckbaren Armaturen der Welt!

20 Sekunden Montagezeit für Wand-Armaturen mit dem System der INSTANT-MONTAGE!

So einfach wie ein Stecker in die Steckdose werden die KONSTANT-MIX-Armaturen auf die Wandanschlüsse gesteckt, bis zur Wandoberfläche geschoben und mit einer einzigen Schraube fixiert. Die Armaturen haben eine variable Stecktiefe von ca. 3,5 cm zum Ausgleich der Bautoleranzen bzw. der verschieden dicken Wandbeläge. Es sind keine Anpassungsarbeiten, Verlängerungen und Rosetten mehr erforderlich.

KONSTANT-MIX-Armaturen sind mechanische Mischer mit hermetisch vom Wasser getrenntem Regulierstück, ohne Stopfbüchsen, O-Ringe etc., und mit einer Dauerschmierung versehen. Nur die Ventilteller mit Dichtungen, welche zugleich die Funktion von Rückschlagventilen haben, sind noch im Wasser. Diese absolut neuartige Konstruktion macht die Armatur unempfindlich gegen Schmutz und Verkalkung.



Das Programm umfasst alle Auslaufarmaturen für Küche und Bad. Informieren Sie sich an der HILSA 74, Halle 8 UG, Stand 825.

H. Lange & Co.
8049 Zürich

Armaturenfabrikation
Imbisbühlstrasse 150
Telephon 01 56 81 22

Int. Patentschutz, in- und ausländische Patente

OTTO KOLB DESIGN AG

OTTO KOLB DESIGN AG

OTTO KOLB DESIGN AG

OTTO KOLB DESIGN AG

Kennen Sie die raumsparende Spindelnorm-Eisentreppe, System Kolb?

8306 Brüttsellen
01 / 93 11 19

