

Zeitschrift: Bauen + Wohnen = Construction + habitation = Building + home : internationale Zeitschrift
Herausgeber: Bauen + Wohnen
Band: 28 (1974)
Heft: 5: Industriebau = Bâtiments industriels = Industrial plants

Werbung

Nutzungsbedingungen

Die ETH-Bibliothek ist die Anbieterin der digitalisierten Zeitschriften. Sie besitzt keine Urheberrechte an den Zeitschriften und ist nicht verantwortlich für deren Inhalte. Die Rechte liegen in der Regel bei den Herausgebern beziehungsweise den externen Rechteinhabern. [Siehe Rechtliche Hinweise.](#)

Conditions d'utilisation

L'ETH Library est le fournisseur des revues numérisées. Elle ne détient aucun droit d'auteur sur les revues et n'est pas responsable de leur contenu. En règle générale, les droits sont détenus par les éditeurs ou les détenteurs de droits externes. [Voir Informations légales.](#)

Terms of use

The ETH Library is the provider of the digitised journals. It does not own any copyrights to the journals and is not responsible for their content. The rights usually lie with the publishers or the external rights holders. [See Legal notice.](#)

Download PDF: 08.02.2025

ETH-Bibliothek Zürich, E-Periodica, <https://www.e-periodica.ch>

SYSTEM KOLB SPINDELNORM-EISENTREPPEN

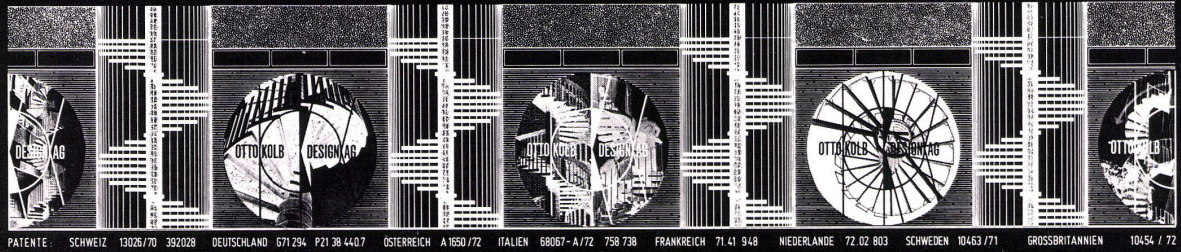
INTERNATIONALER MUSTERSCHUTZ

8306 BRÜTTISELLEN / ZH 01.93'11'19

SPAREN PLATZ, KOSTEN, BAUTREPPEN UND DIE DECKENABSCHALUNG, GEWINNT RÄUME FÜR SIE, WÄHLEN SIE UNTER 10 VERSCHIEDENEN NORMTYPEN MIT GEHBEITEN ZWISCHEN 60 + 125 CM (AUSKRAGUNGS-LÄNGE), AUCH JEDES ZWISCHENMASS MÖGLICH IN SPEZIALANFERTIGUNG TRITTHÖHEN UND AUFTRITTBREITEN SIND VARIABEL ZWISCHEN H MINIMUM UND MAXIMUM. TRITTKANTEN AUS EISEN, (ZUM SCHUTZE FEUERVERZINKT), BRECHEN NIE ODER WERDEN BESCHÄDIGT WIE Z.B. BETON. PRO ETAGE WIRD JEWEILS EIN TREPPENLAUF VERSETZT, MIT VORTEIL WAHREND DEM SCHALEN ODER VERLEGEN DER ARMIERUNGSEISEN DER BETONDECKE, SIE SPAREN SOMIT DIE PROVISORISCHE BAUTREPPEN, DA DER MAURER GLEICHZEITIG BEIM BETONIEREN DER DECKE DEN TREPPENKERN FÜLLT UND NACH ZWEI TAGEN DIE TRITTE AUSBETONIEREN KANN DIE TRITTELEMENTE SIND LINKS- ODER RECHTSLÄUFIG VERWENDBAR UND ÜBERTRAGEN KEINEN TRITTSCHALL, DA DIE TREPPEN FREI IM RAUM STEHT, DIE BEFESTIGUNG DES GELÄNDERS AN DEN TRITTENDEN IST PROBLEMLOS (IM GEGENSATZ ZU BETON ODER ALUMINIUM)

EIN ÄSTHETISCHES GESTALTUNGSELEMENT ALS BEGEBARE PLASTIK, DIE DEM ARCHITECTEN UNZÄHLIGE PLANUNGSFREIHEITEN GIBT.

"L'ARCHITECTURE, C'EST LE JEU SAVANT DES FORMES SOUS LA LUMIERE" (LE CORBUSIER)



PATENTE: SCHWEIZ 13026/70 392028 DEUTSCHLAND 671 294 P21 38 4407 ÖSTERREICH A 1650 / 72 ITALIEN 68067 - A / 72 758 738 FRANKREICH 71 41 948 NIEDERLANDE 72.02 803 SCHWEDEN 10463 / 71 GROSSBRITANNIEN 10454 / 72

Tagung

Kongreß und Generalversammlung UICB

Vom 30. September bis 1. Oktober 1974 finden in Prag der Kongreß und die Generalversammlung des UICB (Union Internationale des Centres du Bâtiment - International Union of Building Centres) statt. Die folgenden Referate zu den Hauptthemen werden am Kongreß gehalten:

- Rationalisierung des Informationsprozesses (Mr. Matasovsky, Tschechoslowakei);
- Bauzentrum und internationaler Handel (Mr. Gerd vom Hövel, Bundesrepublik Deutschland);
- Technische Literatur (Mr. G. Goulden, Großbritannien);

● Bücherstände und Veröffentlichungen (Mr. K. Erikstad, Norwegen).

Anschließend werden die Kongreßteilnehmer über diese Referate diskutieren. Der Kongreß und die Generalversammlung werden im Hotel Intercontinental in Prag stattfinden, wo auch die Unterkunft der Teilnehmer sichergestellt wird. Anmeldungen zur Teilnahme müssen bis spätestens 31. Mai 1974 eingesandt werden. Nähere Auskünfte und Anmeldeformulare werden durch das Sekretariat UICB Congress Secretariat Czechoslovak Building Centre Malostranské náměstí 23 11803 Praha 1 Czechoslovakia an Interessenten versandt.

Liste der Photographen

| Photograph | für |
|-------------------------------------|---|
| Manfred Hanisch, Essen | Suter & Suter AG |
| Architekturphoto, Düsseldorf | W. Döring, E. Syffus + H. Keune, Düsseldorf |
| Photo Söhn, Düsseldorf | Minoru Takeyama, Tokyo |
| The Japan Architect Co. Ltd., Tokyo | Lyons, Israel, Ellis Partnership, London |
| Brecht Einzig Ltd., London | |

Satz und Druck
Huber & Co. AG, Frauenfeld

interclima

4° SALON INTERNATIONAL
DU CHAUFFAGE DU FROID
ET DE LA CLIMATISATION

PARIS 6-12 JUIN 74

PARC DES EXPOSITIONS
PORTE DE VERSAILLES
(fermé le dimanche 9 juin)

**Interclima
au service de l'économie
des énergies**



500 EXPOSANTS - 20 NATIONS REPRÉSENTÉES
SUR 55.000 M²

Pour recevoir gratuitement un précatalogue,
une carte d'invitation ou les renseignements concernant
les voyages groupés et le Congrès s'adresser à:

Chambre Française de Commerce et d'Industrie en Suisse
32, Avenue de Frontenex Case postale 229
CH-1211 Genève 6 Tél.: (022) 35.65.40

CRÉATIFIS ANCIENS

Fertigputz für Fassaden und Innenräume

Geistlich
Gelafix

Zum Aufziehen und Spritzen, Körnungen 0,5-5 mm

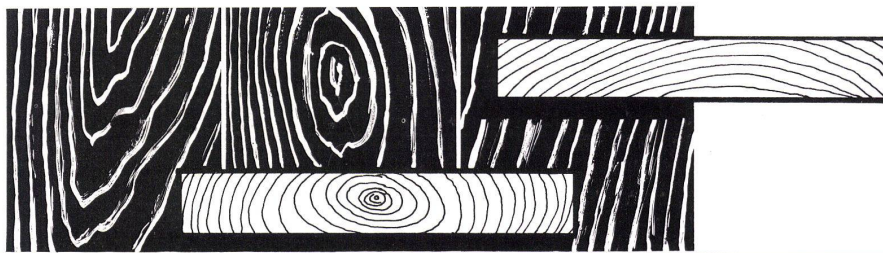
Vorführungen, Muster und Dokumentation verlangen.

Geistlich AG, Abteilung Bauchemie, 8952 Schlieren ZH, Telefon 01/98 76 44

G 11/74

Wettbewerbe (ohne Verantwortung der Redaktion)

| Ablieferungs-termin | Objekt | Ausschreibende Behörde | Teilnahmeberechtigt | Siehe Heft |
|---------------------|---|--|--|---------------|
| 17. Mai 1974 | Altersheim und Alterssiedlung in Teufen | Gemeinde Teufen AR | sind alle Fachleute mit Wohn- oder Geschäftssitz in den Kantonen Appenzell-Außerrhoden, Appenzell-Innerrhoden und St. Gallen sowie Fachleute und Studenten mit Bürgerrecht des Kantons Appenzell-Außerrhoden. Zusätzlich wird ein auswärtiger Architekt eingeladen. | Januar 1974 |
| 31. Mai 1974 | Gestaltung der Altstadt Sursee LU | Einwohnergemeinde Sursee | sind die in den Kantonen Zürich, Aargau, Luzern, Ob- und Nidwalden, Zug, Uri und Schwyz heimatberechtigten oder mindestens seit dem 1. Januar 1973 niedergelassenen Fachleute. | Dezember 1973 |
| 31. Mai 1974 | Oberstufenschulanlage Buchholz, Glarus | Schulgemeinde Glarus-Riedern | sind alle in den Kantonen Glarus, St. Gallen, Schwyz und Zürich seit dem 1. Januar 1973 niedergelassenen (Wohn- oder Geschäftssitz) und die im Kanton Glarus heimatberechtigten Architekten. | Februar 1974 |
| 31. Mai 1974 | Primar- und Oberstufenanlage, Horgen | Schulpflege Horgen | sind alle im Bezirk Horgen heimatberechtigten oder mindestens seit dem 1. Januar 1972 niedergelassenen Architekten (Wohn- oder Geschäftssitz). Für nichtständige Mitarbeiter gelten die gleichen Bedingungen. Zusätzlich werden elf auswärtige Architekten zur Teilnahme eingeladen. | Februar 1974 |
| 3. Juni 1974 | Verwaltungsgebäude Dübendorf und generelles Studium der angrenzenden Bebauung | Politische Gemeinde Dübendorf | sind Fachleute mit Wohn- oder Geschäftssitz im Kanton Zürich sowie in der Gemeinde Dübendorf Heimatberechtigte. | Februar 1974 |
| 14. Dez. 1974 | Neue Wohnform mit dem Ziel Integration der Generationen | Winterthurer Versicherungsgesellschaften | sind alle in der Schweiz heimatberechtigten oder mindestens seit 1. März 1973 niedergelassenen Fachleute und Studenten der Arbeitsgebiete Architektur, Planung, Soziologie und Ökonomie. | April 1974 |



**Zimmerei
Schreinerei
Innenausbau
Mobilwände
Pavillons**

Müller Sohn + Co



**Holz- und
Innenausbau**

**Wehntalerstr.17
8057 Zürich
Tel. 01/261614**