

Wohnbau in Finnland : Doppelwohnhaus in Helsinki = Habitation jumelée à Helsinki = Double residence in Helsinki

Autor(en): **[s.n.]**

Objektyp: **Article**

Zeitschrift: **Bauen + Wohnen = Construction + habitation = Building + home : internationale Zeitschrift**

Band (Jahr): **28 (1974)**

Heft 10: **Raumgeometrie als Gestaltungs- und Konstruktionshilfe = Géométrie spatiale comme auxiliaire de composition et de construction = Space geometry as formative and constructional aid**

PDF erstellt am: **22.07.2024**

Persistenter Link: <https://doi.org/10.5169/seals-348109>

Nutzungsbedingungen

Die ETH-Bibliothek ist Anbieterin der digitalisierten Zeitschriften. Sie besitzt keine Urheberrechte an den Inhalten der Zeitschriften. Die Rechte liegen in der Regel bei den Herausgebern.

Die auf der Plattform e-periodica veröffentlichten Dokumente stehen für nicht-kommerzielle Zwecke in Lehre und Forschung sowie für die private Nutzung frei zur Verfügung. Einzelne Dateien oder Ausdrucke aus diesem Angebot können zusammen mit diesen Nutzungsbedingungen und den korrekten Herkunftsbezeichnungen weitergegeben werden.

Das Veröffentlichen von Bildern in Print- und Online-Publikationen ist nur mit vorheriger Genehmigung der Rechteinhaber erlaubt. Die systematische Speicherung von Teilen des elektronischen Angebots auf anderen Servern bedarf ebenfalls des schriftlichen Einverständnisses der Rechteinhaber.

Haftungsausschluss

Alle Angaben erfolgen ohne Gewähr für Vollständigkeit oder Richtigkeit. Es wird keine Haftung übernommen für Schäden durch die Verwendung von Informationen aus diesem Online-Angebot oder durch das Fehlen von Informationen. Dies gilt auch für Inhalte Dritter, die über dieses Angebot zugänglich sind.

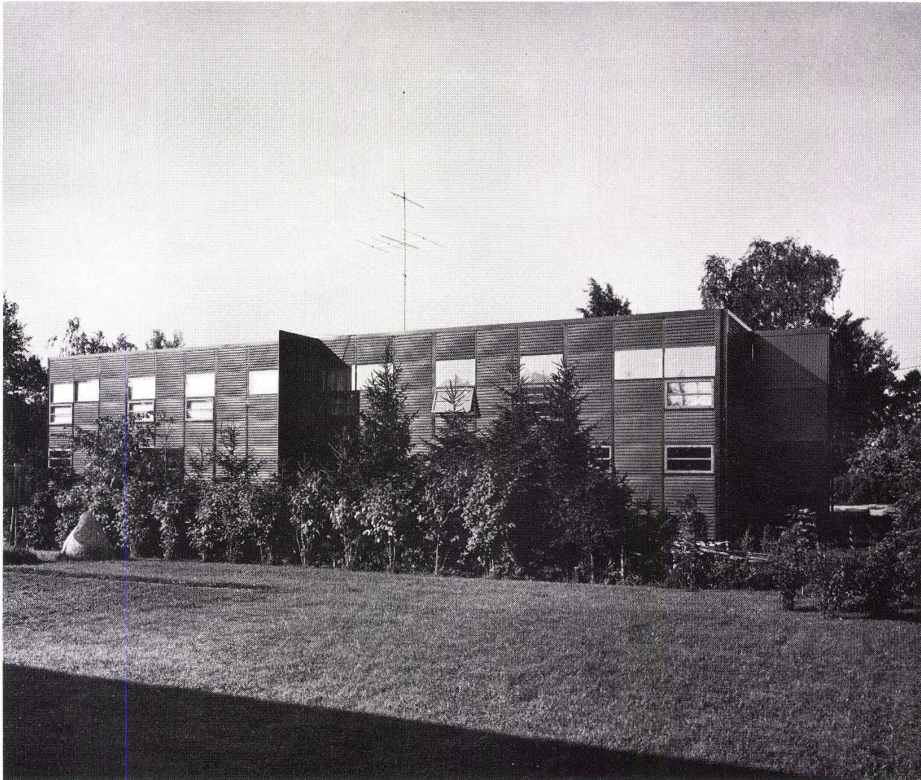
Wohnbau in Finnland

Doppelwohnhaus in Helsinki

Habitation jumelée à Helsinki

Double residence in Helsinki

Architekt Juhani Pallasmaa

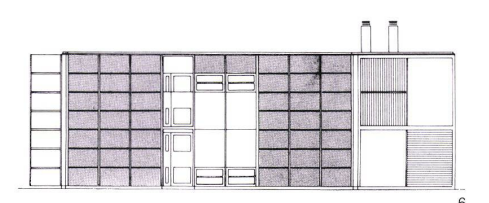
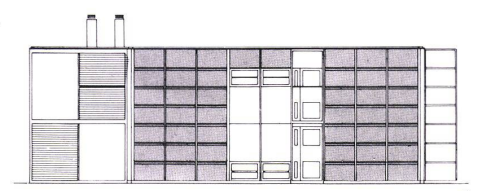
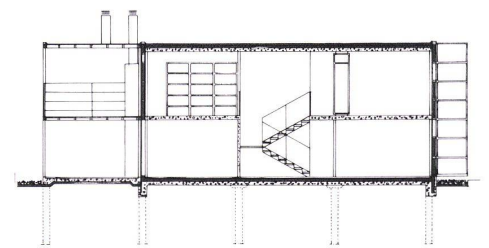
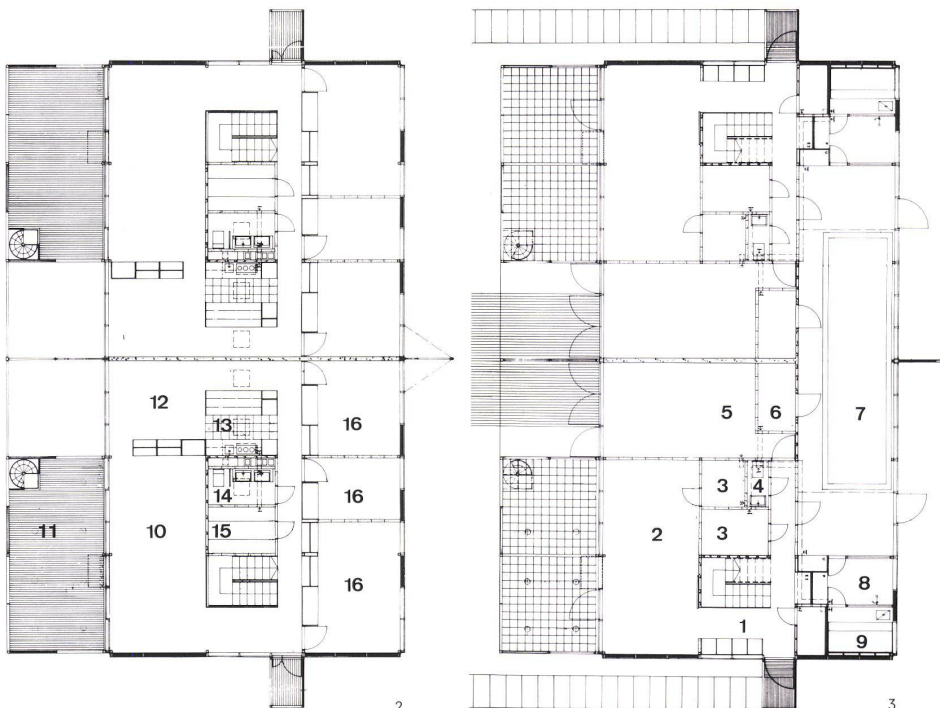


Der strengen Geometrie dieses Doppelein-familienhauses, das durch seine Proportio-nen wesentlich größer erscheint als es in Wirklichkeit ist, wird durch eine intensive Farbgebung überspielt: sattgrün sind die gerillten Fassadenelemente, die aus Holzpa-neelen und einem äußeren Plastiküberzug bestehen, und zitronengelb und tiefrot die Holzelemente neben dem kleinen Bal-kon und im Bereich des großen Balkons auf der Westseite.

La géométrie sévère de cette habitation jumelée qui, grâce à ses proportions, semble bien plus imposante qu'elle n'est en réalité, est animée par un jeu de taches vivement colorées: Les éléments de façade cannelés composés de panneaux en bois enrobés de matière plastique sont vert foncé tandis que les parties en bois voisines du petit balcon et dans la zone du grand balcon situé du côté ouest sont jaune citron et rouge profond.

The severe geometry of this double house, which appears considerably larger than it is owing to its proportions, is counteracted by its bright colour scheme. The elevation elements are a rich green, and consist of wooden panels with an outer coating of plastic; the timber elements next to the small balcony and near the large balcony on the west side are lemon-yellow and dark red.

1
Ostansicht
Façade est.
East elevation view.



2
Grundriß Erdgeschoß 1:250.

Plan du rez-de-chaussée.
Plan of ground floor.

3
Grundriß Obergeschoß 1:250.

Plan de l'étage.
Plan of upper floor.

1 Eingang / Entrée / Entrance

2 Hobby- und Arbeitsraum / Salle de travail et de
hobby / Hobby and work room

3 Lager / Débarras / Storage

4 WC

5 Garage

6 Technische Zentrale / Centrale technique / Techni-
cal installations

7 Schwimmhalle / Piscine / Swimming-pool

8 Waschraum / Buanderie / Laundry

9 Sauna

10 Wohnraum / Salle de séjour / Living-room

11 Balkon / Balcon / Balcony

12 Eßraum / Salle à manger / Dining-room

13 Küche / Cuisine / Kitchen

14 Waschraum / Buanderie / Laundry

15 Schrankraum / Rangement / Cupboards

16 Zimmer / Chambre / Bedroom

4

Querschnitt 1:250.

Coupe transversale.

Cross section.

6

Nordfassade 1:250.

Façade nord.

North elevation.

7

Westfassade 1:250.

Façade ouest.

West elevation.

9

Nordwestansicht.

Elévation nord-ouest.

Northwest elevation view.

10

Südansicht. Die glatten Fassadenelemente der Terras-
sen sind rot, die kunststoffverkleideten Holzelemente
der Fassaden grün und die glatten Fassadenelemente
links vom Eingang gelb.

Façade sud. Les éléments de façade lisses des terras-
ses sont rouges, les éléments en bois de la façade
revêtus de matière plastique sont verts et les éléments
de façade lisses à gauche de l'entrée sont jaunes.

South elevation view. The smooth elevation elements
of the terraces are red, the plastic-coated wooden ele-
ments of the elevations green and the smooth elevation
elements left of the entrance yellow.

