

**Zeitschrift:** Bauen + Wohnen = Construction + habitation = Building + home : internationale Zeitschrift

**Herausgeber:** Bauen + Wohnen

**Band:** 28 (1974)

**Heft:** 12: Bauplanung gegenwärtig und zukünftig = Planification des constructions aujourd'hui et demain = Construction planning now and in the future

## Werbung

### Nutzungsbedingungen

Die ETH-Bibliothek ist die Anbieterin der digitalisierten Zeitschriften. Sie besitzt keine Urheberrechte an den Zeitschriften und ist nicht verantwortlich für deren Inhalte. Die Rechte liegen in der Regel bei den Herausgebern beziehungsweise den externen Rechteinhabern. [Siehe Rechtliche Hinweise.](#)

### Conditions d'utilisation

L'ETH Library est le fournisseur des revues numérisées. Elle ne détient aucun droit d'auteur sur les revues et n'est pas responsable de leur contenu. En règle générale, les droits sont détenus par les éditeurs ou les détenteurs de droits externes. [Voir Informations légales.](#)

### Terms of use

The ETH Library is the provider of the digitised journals. It does not own any copyrights to the journals and is not responsible for their content. The rights usually lie with the publishers or the external rights holders. [See Legal notice.](#)

**Download PDF:** 08.02.2025

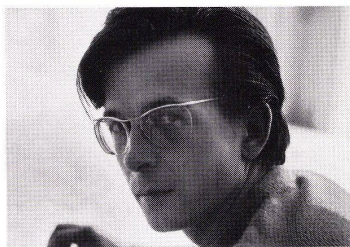
**ETH-Bibliothek Zürich, E-Periodica, <https://www.e-periodica.ch>**

# SIND **BRUNEX** HOHLTÜREN «HOHL» ?

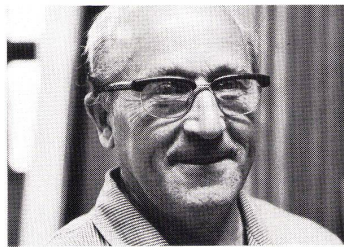
IM GEGENTEIL.



BAUHERREN



ARCHITEKTEN



SCHREINERMEISTER

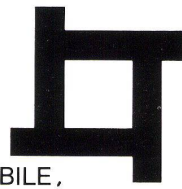


MIETER

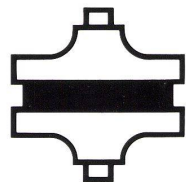
SICHERHEIT × 4



WASSERFESTE  
VERLEIMUNG



STABILE,  
VERWINDUNGSSICHERE  
RASTERKONSTRUKTION



IDEALE  
DRUCKFESTIGKEIT



RELATIV GUTER  
SCHALLDÄMMWERT



BRUNEX-TÜREN  
SIND  
UMWELTFREUNDLICH



TÜRENFABRIK BRUNEGG AG · 5505 BRUNEGG/AARGAU · TEL. 064/56 13 01



## rolana schafft Wohnbehagen

denn rolana-Attika von KING ist wohnlich weich und widersteht trotzdem stärksten Belastungen. Mit rolana-Attika hat KING einen echten rollstuhl- und treppengeeigneten Objektteppich geschaffen, der so preiswert ist, dass er nicht nur der Chefetage vorbehalten bleibt. rolana-Attika gibt es in 6 dezenten Farben, und wie alle KING-Teppiche ist er vollsynthetisch, mit trittfreundlichem Kompaktschaumrücken versehen. Das Garn, eine Entwicklung der VISCOSUISSE, ist verwirbelt und permanent antistatisch.

# rolana

**Wichtig für Architekten:** Der Fachhandel zeigt Ihnen gerne die vollständige rolana-Kollektion. Verlangen Sie technische Unterlagen, Spezifikationen oder EMPA-Zeugnisse auch bei uns.

*Technische Angaben über KING-Produkte finden Sie auch in der Schweizer Baudokumentation unter der Referenz: (33) 2 L 1153*



E. KISTLER-ZINGG AG, Teppichfabriken, CH-8864 Reichenburg SZ, Tel. 055/67 12 12

