

**Zeitschrift:** Bauen + Wohnen = Construction + habitation = Building + home : internationale Zeitschrift

**Herausgeber:** Bauen + Wohnen

**Band:** 29 (1975)

**Heft:** 2: Mehrfachgenutzte Bauten = Bâtiments polyvalents = Multi-purpose buildings

## Werbung

### Nutzungsbedingungen

Die ETH-Bibliothek ist die Anbieterin der digitalisierten Zeitschriften. Sie besitzt keine Urheberrechte an den Zeitschriften und ist nicht verantwortlich für deren Inhalte. Die Rechte liegen in der Regel bei den Herausgebern beziehungsweise den externen Rechteinhabern. [Siehe Rechtliche Hinweise.](#)

### Conditions d'utilisation

L'ETH Library est le fournisseur des revues numérisées. Elle ne détient aucun droit d'auteur sur les revues et n'est pas responsable de leur contenu. En règle générale, les droits sont détenus par les éditeurs ou les détenteurs de droits externes. [Voir Informations légales.](#)

### Terms of use

The ETH Library is the provider of the digitised journals. It does not own any copyrights to the journals and is not responsible for their content. The rights usually lie with the publishers or the external rights holders. [See Legal notice.](#)

**Download PDF:** 02.02.2025

**ETH-Bibliothek Zürich, E-Periodica, <https://www.e-periodica.ch>**

# ● Troesch-Wandschränke



grosszügig, anpassungsfähig,



**mobil.**



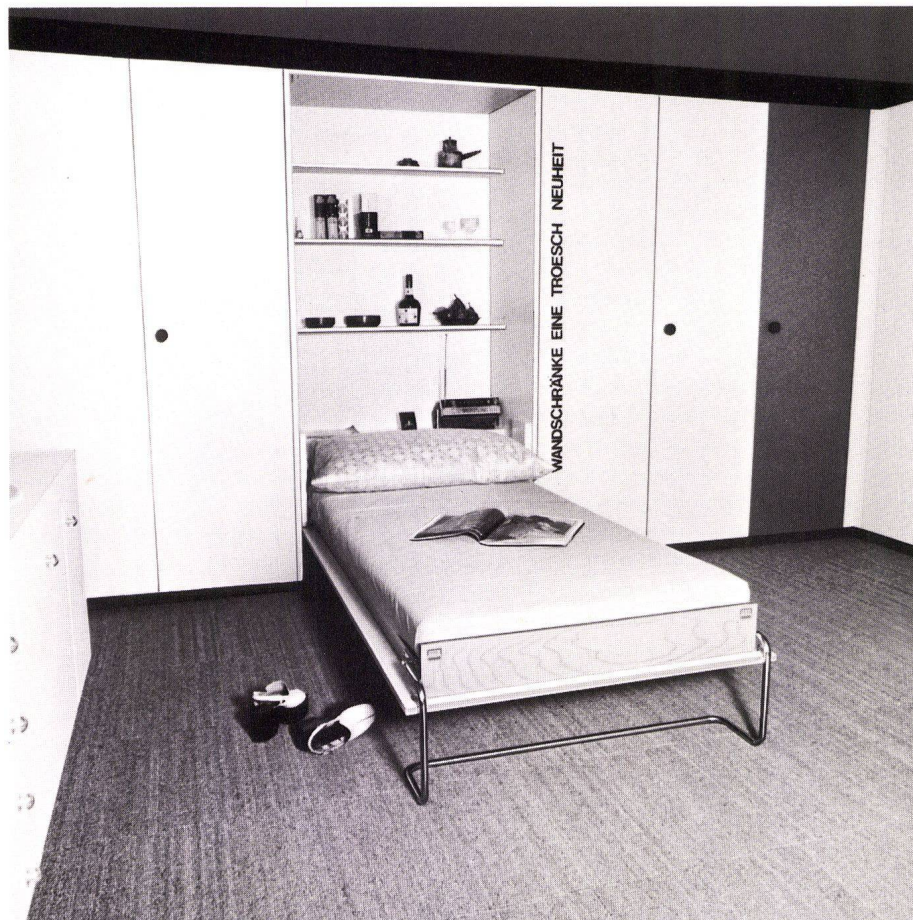
## **univa**

Unsere Wandschränke kennen keine Grenzen. Viele Kombinationsmöglichkeiten entstehen mit Normbreiten von 40, 55, 80 und 100 cm, zwei Normtiefen von 40 und 58 cm und zwei Normhöhen von 210,2 und 235,6 cm. Dank einer Vielzahl von Innenteilen können Sie nach Lust und Laune variieren. Sie planen für Kinderzimmer, Wohnzimmer, Entrées undsoweiter.

Vielleicht wird aus dem Kinderzimmer ein Twenzimmer? Oder mit dem Schrankklappbett innert Sekunden aus dem Wohnzimmer ein Gästeschlafzimmer? Tagsüber wird das Bett hochgeklappt und so wieder zu einem ganz normalen Wandschrank.

TROESCH-Wandschränke sind eben durchdacht, anpassungsfähig und preiswert.

# Ordnung leicht gemacht.



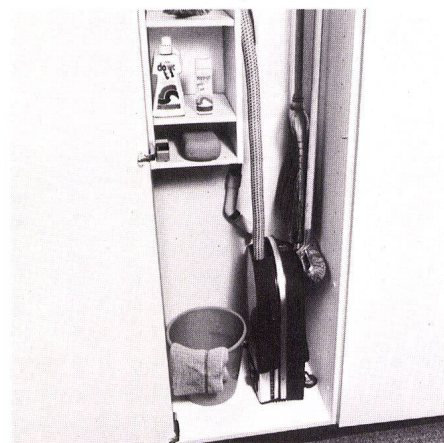
.... und Sekunden später schlummern Sie ein!



ausziehbare Hängeregistratur



Schuh-, Kleider-, Hobby-Kasten



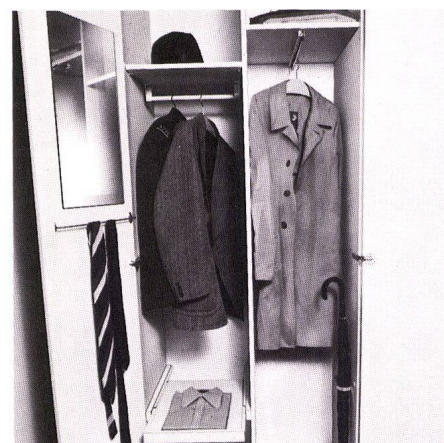
Sauber-Zauber-Kasten



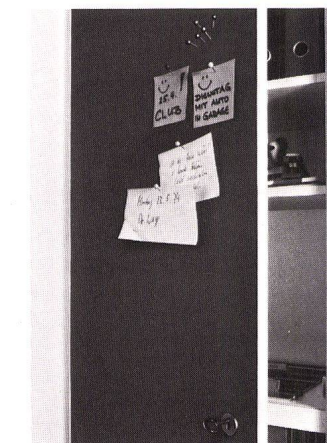
ausziehbare Körbe und Regale



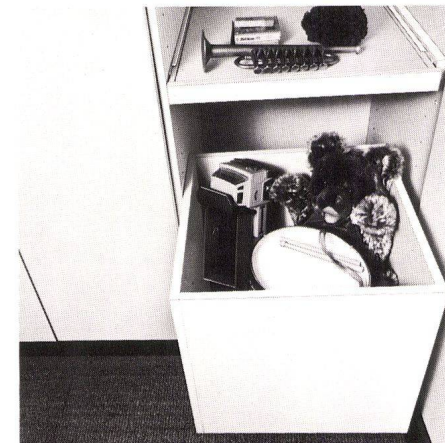
Wandtafel-Türe



ein letzter Blick in den Spiegel



«Vergiss-nicht»-Türe



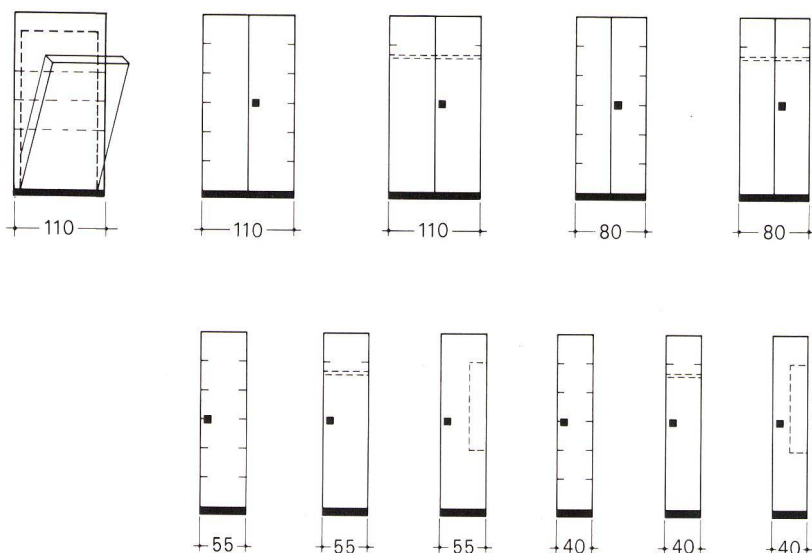
hinein damit – Türe zu – aufgeräumt!

TROESCH  
SUISSE  
Wandschränke



univa

## Masse der UNIVA Normschränke



Höhen: Norm 210,2 cm,  
davon 7 cm Sockel  
Hohe Norm 235,6 cm,  
davon 7 cm Sockel

Tiefen: 39,8 cm  
57,8 cm

Breiten: 40 cm  
55 cm  
80 cm  
110 cm

### Innenausführung:

Seiten, Böden, Deckel,  
Tablare und Türen aus hoch-  
wertigen Spanplatten mit PVC-  
Folien beschichtet  
Solide gedübelte Konstruktion  
Alle Kanten Kunstharz 1 mm

Durchgehend Tablarträger-  
löcher 4 mm  
Rückwände aus Pavatex  
3,2 mm weiss beschichtet

### Ausführung und Farben der Türen:

Norm-Höhe 203,2 cm  
40+55 cm breit  
PVC weiss glatt  
PVC weiss genarbt  
PVC Nussbaum  
PVC Eiche  
Kunstharz weiss  
Kunstharz moosgrün  
Kunstharz Ulme  
Kunstharz Lärche  
Kunstharz Mooreiche  
«Optima» alle Farben  
(zu Echtholz)

Korklinoleum grün  
Schiefertafel  
Fotos in Kunstharz eingelegt  
Hohe Norm 228,6 cm  
40+55 cm breit  
Gleiche Ausführungen und  
Farben wie Norm-Höhe

### Beschläge:

Espagnolettenschloss mit ver-  
zinkter Stange  
Runde dunkelgraue Olive  
Auf Wunsch Ziffernchlüssel  
oder Zylinderschloss  
Verdeckt montierte Bänder  
180° öffnend  
Kleiderstangen weiss plastifiziert  
Schubladen und Schuhroste  
weiss, auf Holzauflisten in  
Höhe verstellbar

### Besonderes:

Alle Schränke können auch in  
Einzelteilen geliefert und mit  
verdeckten Schrankverbindern  
einfach und schnell zusammen-  
gebaut werden oder bereits  
fertig zusammengebaut (ver-  
leimt) ab Fabrik bezogen  
werden.

In den Frontfarben PVC weiss,  
Nussbaum und Eiche sind  
direkt belegte Seiten erhältlich.  
Es werden somit keine zusätz-  
lichen Sichtseiten benötigt.

Bei allen 80+110 cm breiten  
Schränken kann eine Zwischen-  
wand eingeschoben werden.  
Dadurch können der rechte  
und der linke Schrankteil ver-  
schiedenartig ausgerüstet  
werden.

Alle Schränke können als  
Raumtrenner benützt werden.  
Alles passt zusammen. Die  
Sichtrückwände harmonieren in  
Form und Abmessung mit der  
Vorderfront (Türen).



## TROESCH & CO. AG

Küchen Bäder Sanitär  
cuisines bains sanitaires  
cucine bagni sanitari

Köniz/Bern, Sägemattstr. 1  
Zürich, Ausstellungsstr. 80  
Basel, Dreispitzstr. 20  
Lausanne, 9 rue Caroline  
Thun, Frutigenstr. 24 B  
Sierre, 44-46 route de Sion  
Arbedo, Via del Carmagnola  
Olten, Aarburgerstr. 103

Tel. 031/53 77 11  
Tel. 01/42 78 00  
Tel. 061/35 47 55  
Tel. 021/20 58 61  
Tel. 033/23 24 25  
Tel. 027/ 5 37 51  
Tel. 092/25 55 21  
Tel. 062/22 51 51

Die Geilinger-Gruppe:  
Vier Unternehmen,  
die sich mit Metallbau,  
Stahlbau und Feinmetall-  
bau beschäftigen.  
Hier ein Produkt der  
Firma Geilinger AG,  
Metallbau, Winterthur.

# Wie man mit einem Lkw rückwärts durch die Wand geht: Ein Vorschlag zum Thema Güter-Umschlag.

Wenn Sie nach einer leistungsfähigen und modernen Güterumschlags-Einrichtung suchen - hier eine bemerkenswerte, bautechnisch und organisatorisch überzeugende Problem-Lösung. Zu dieser Problem-Lösung gehören drei auf die Bedürfnisse von Betrieb und Disposition abstimmbare Komponenten: 1. Die hydraulische, vollautomatische Anpass-Rampe «Poweramp». 2. Ein Rampentor, das je nach Wunsch ein Hub-, Schiebe- oder Falttor sein kann. (In Frage kommt hier auch das lichtdurchlässige, leicht bedienbare «Overdoor» in Alu-Fiberglas-Ausführung.) 3. Ein Rampen-Wetterschutz, der die Öffnung zwischen Fassade und Lkw schliesst und Personal und Ware gegen Regen, Schnee, Staub, Wind, Kälte und Hitze abschirmt.

**Probleme sind da, um von Geilinger gelöst zu werden.**



ROSE EGGER U.S.M.

**Anwendungsgebiet:**

Unsere Einrichtungen für Stückgut-Umschlag lassen sich auf die spezifischen Bedürfnisse jedes Betriebes abstimmen und eignen sich für den Einsatz in kleinen Speditions-Abteilungen ebenso gut wie in Verteil-Zentren.

G 7342

Weitere Informationen: Siehe die Schweiz. Baudokumentation unter (66) 33-748 sowie unsere ausführlichen Spezial-Prospekte.

## GEILINGER

GEILINGER AG, METALLBAU, 8401 WINTERTHUR  
052 84 61 61

**DER ARCHITEXT PLANT**

**8306 BRÜTTISELLEN  
TEL. (01) 833 11 19**

**DER BAUHERR RECHNET  
MIT  
KOLBS SPINDELNORM EISENTREPPEN**

INT. MUSTERSCHUTZ  
INTL. AUSL. PATENTE  
DESIGN O. KOLBARCH.

**SYSTEMKOLB**

**60/95 NORM**  
A-TYP

**60/115 Bahnbreite**  
B-TYP

**60/125**  
C-TYP

**45/95**  
D-TYP

**45/90**  
E-TYP

**11/90**  
G1-TYP

**11/75**  
G2-TYP

**11/60**  
G3-TYP

**11-TYP LED**

**KB 45/115 / KC 45/125**  
KOMBINATIONEN

Leine  
Protektion

Formsparend  
kostenreduzierend

auch  
Sweitalmass

ÜBERNEHME BEI ALDER  
KOLB ARCH. SO. BILDE- UND  
OBJEKTE UND INTERIÖRARCHIT.

**wahli türen**

Wahli + Cie AG  
Türenfabrik  
3063 Papiermühle  
Worbentalstrasse 32  
Tel. 031 58 22 11