

**Zeitschrift:** Bauen + Wohnen = Construction + habitation = Building + home : internationale Zeitschrift

**Herausgeber:** Bauen + Wohnen

**Band:** 29 (1975)

**Heft:** 4: Industrie- und Lagerbauten = Bâtiments industrielles et entrepôts = Industrial constructions and warehouses

## Werbung

### Nutzungsbedingungen

Die ETH-Bibliothek ist die Anbieterin der digitalisierten Zeitschriften. Sie besitzt keine Urheberrechte an den Zeitschriften und ist nicht verantwortlich für deren Inhalte. Die Rechte liegen in der Regel bei den Herausgebern beziehungsweise den externen Rechteinhabern. [Siehe Rechtliche Hinweise.](#)

### Conditions d'utilisation

L'ETH Library est le fournisseur des revues numérisées. Elle ne détient aucun droit d'auteur sur les revues et n'est pas responsable de leur contenu. En règle générale, les droits sont détenus par les éditeurs ou les détenteurs de droits externes. [Voir Informations légales.](#)

### Terms of use

The ETH Library is the provider of the digitised journals. It does not own any copyrights to the journals and is not responsible for their content. The rights usually lie with the publishers or the external rights holders. [See Legal notice.](#)

**Download PDF:** 08.02.2025

**ETH-Bibliothek Zürich, E-Periodica, <https://www.e-periodica.ch>**

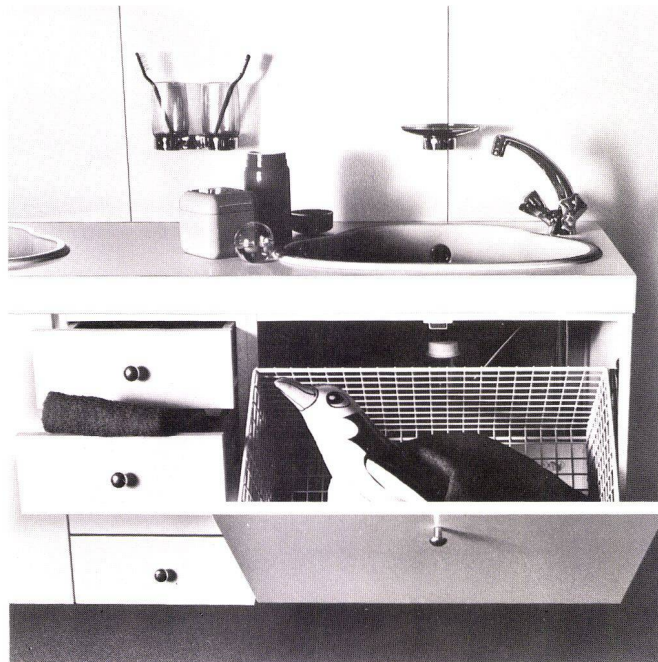
# Einbaumöbel und Unterbauten



Tablarschrank zu Einbaumöbel



Doppelwaschtisch mit Unterbauten



Auskipbarer, plastifizierter Wäschekorb



Schubladenstock mit Schubladen arretiert

Dank dem völlig neuen TROESCH-Montage-System\* ist das Möbelprogramm äusserst einfach und sicher zu installieren.

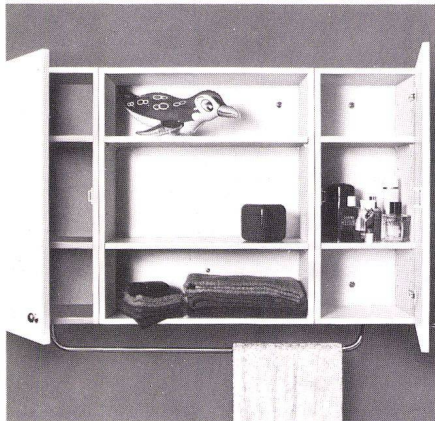
Die ideale Kombination für die grosse Wohnung: Doppel-lavabo – Waschtisch für sie, ihn – für die ganze Familie.

\* Für die höchst einfache Befestigungsart der Waschtisch-Unterbauten an den Wandträger sind In- und Aus-landpatente angemeldet.

# Wand- und Hochschränke



Dank Baukastensystem maximale Raumaussnutzung

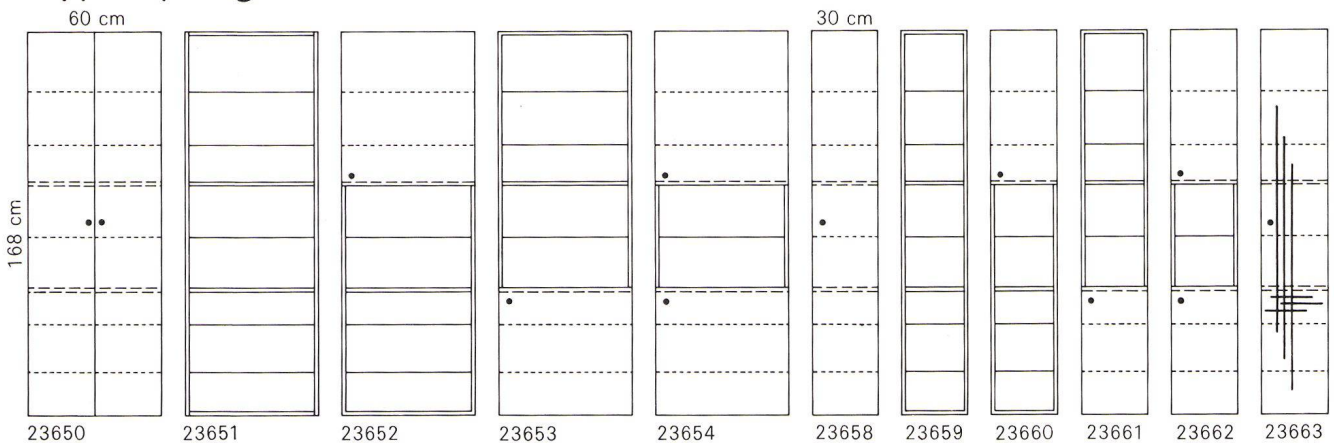


Eine weitere Anwendungsmöglichkeit unserer Hochschränke



Beispiel einer Kombinationsmöglichkeit unserer Wand- und Hochschränke

## Typenprogramm

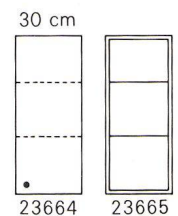
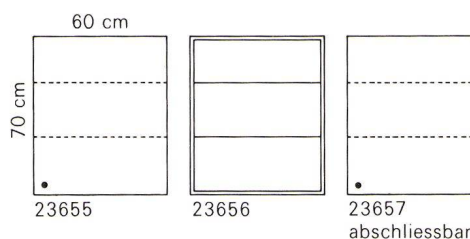


### Möbeltiefen

ohne Türen 21 cm  
mit Türen 23 cm

zusätzlich: Element Nr. 23650  
Nr. 23654  
Nr. 23658  
Nr. 23662

auch in Möbeltiefen 33 cm lieferbar.



# Toilettenschränke



Spezielscharniere ermöglichen eine «endlose» Spiegelfront

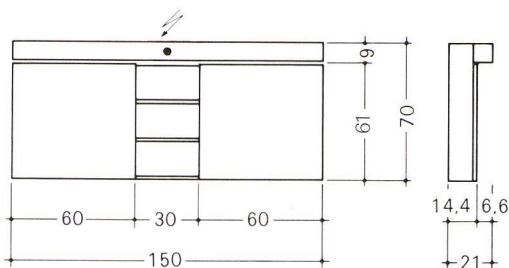
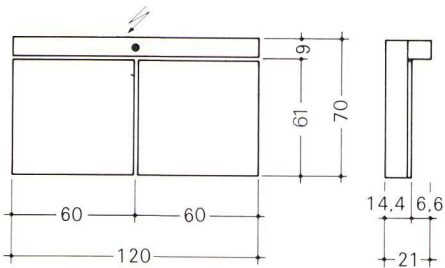
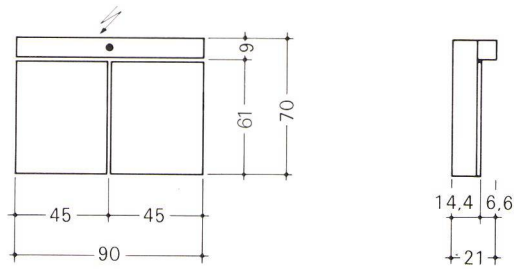
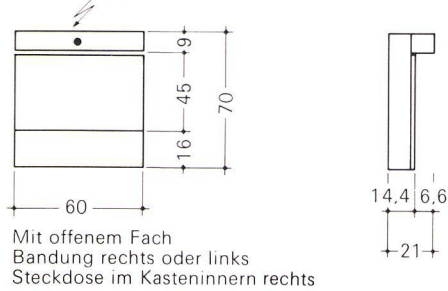


Toilettenschrank 120×70 cm mit Fluoreszenzbeleuchtung



Toilettenschrank 150×70 cm mit Tablarfach und Fluoreszenzbeleuchtung

## Masse



# Typenprogramm der Einbaumöbel und Unterbauten

Das modul-Programm bietet folgende Vorteile:

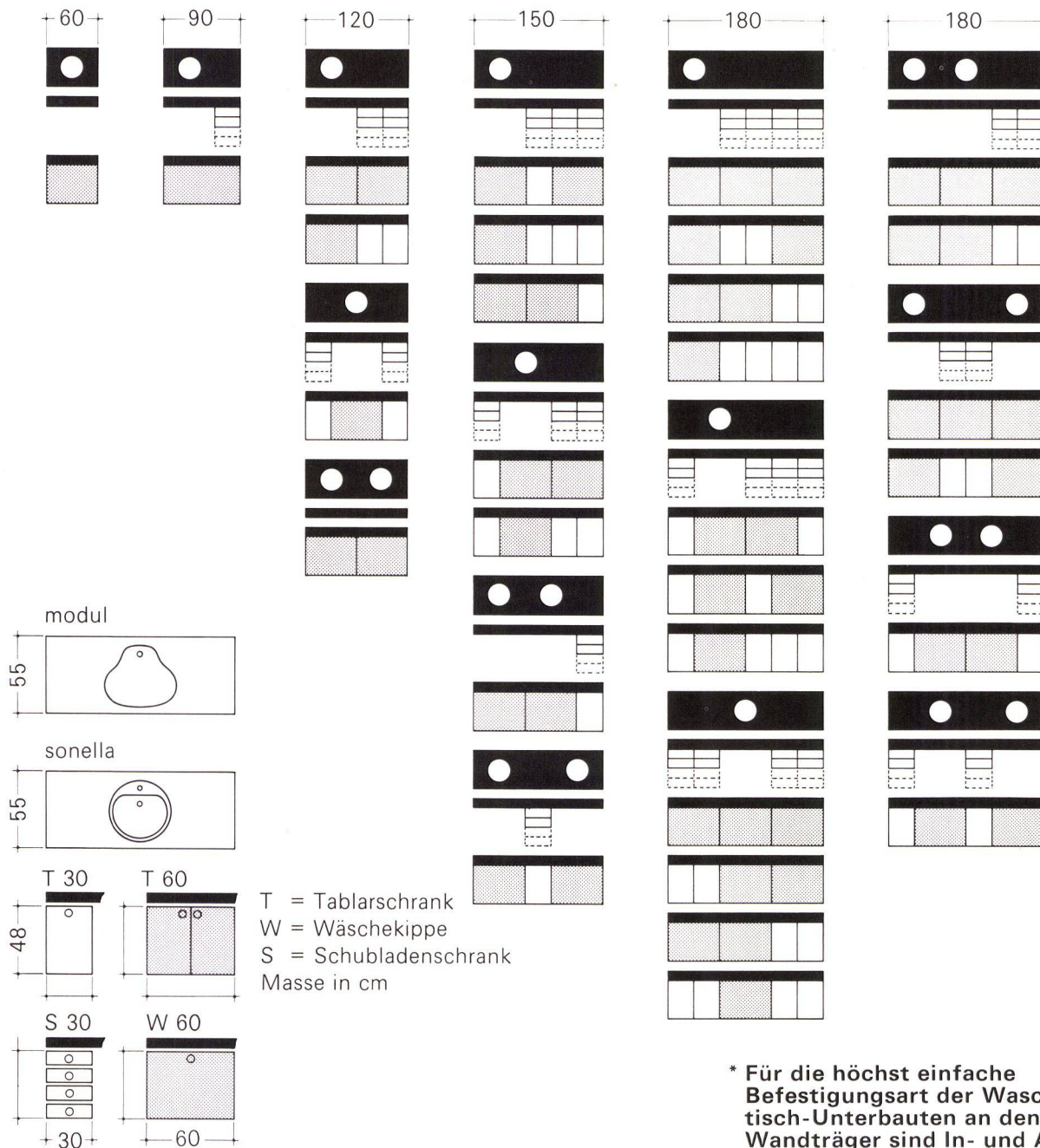
viele Kombinationsmöglichkeiten, preisgünstig durch Elementbauweise, praktischer, durchdachter Innenausbau, einfache Montage\* und optimale Raumausnutzung.

Die Abdeckungen sind mit Kunstharz belegt und eignen sich für einen nachträglichen Möbeleinbau.

Die Möbel sind aus kunstharzbeschichteten Platten (16 mm dick) in vielen Variationen erhältlich. Mit verstellbaren

Tablaren und Schubladen-Arretierungen (aushängbar) ausgerüstet.

Farben: Weiss, andere Farben oder Spezialausführungen auf Anfrage.



\* Für die höchst einfache Befestigungsart der Waschtisch-Unterbauten an den Wandträger sind In- und Auslandpatente angemeldet.



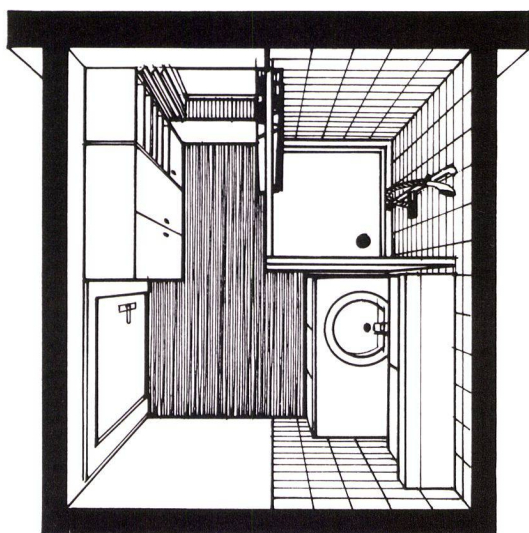
Badezimmer-  
möbel



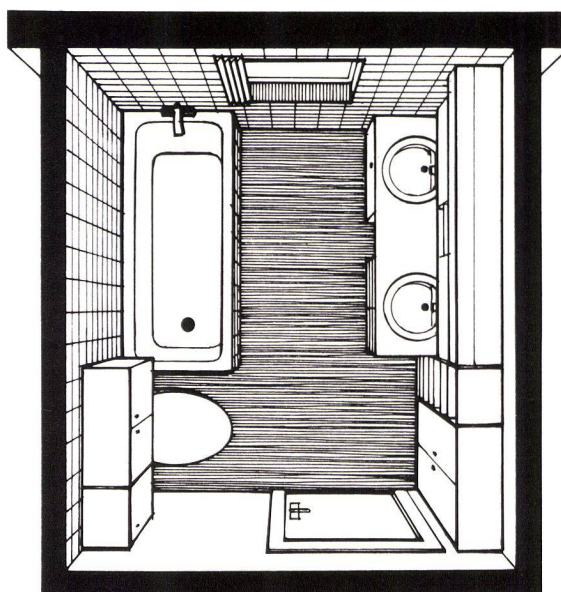
modul  
**variella**

# Grundrissvorschläge

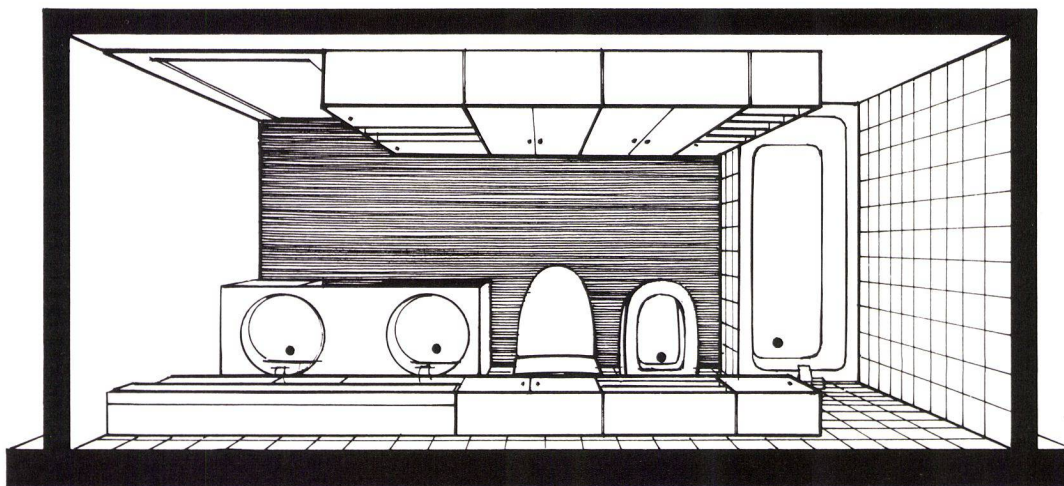
## Massstab 1:50



Grundriss-Mass 180 x 160 cm



Grundriss-Mass 210 x 240 cm



Grundriss-Mass 370 x 160 cm



## TROESCH & CO. AG

Küchen Bäder Sanitär  
cuisines bains sanitaires  
cucine bagni sanitari

Köniz/Bern, Sägemattstr. 1  
Zürich, Ausstellungsstr. 80  
Basel, Dreispitzstr. 20  
Lausanne, 9 rue Caroline  
Thun, Frutigenstr. 24 B  
Sierre, 44-46 route de Sion  
Arbedo, Via del Carmagnola  
Olten, Aarburgerstr. 103

Tel. 031/53 77 11  
Tel. 01/42 78 00  
Tel. 061/35 47 55  
Tel. 021/20 58 61  
Tel. 033/23 24 25  
Tel. 027/ 5 37 51  
Tel. 092/25 55 21  
Tel. 062/22 51 51