

# **Saint John Regional Hospital = Hôpital régional Saint John = Saint John Regional Hospital**

Autor(en): **[s.n.]**

Objektyp: **Article**

Zeitschrift: **Bauen + Wohnen = Construction + habitation = Building + home :  
internationale Zeitschrift**

Band (Jahr): **29 (1975)**

Heft 5: **Neue Wege im Krankenhausbau? = Nouveau procédé pour la  
construction d'hôpital? = New ways in hospital construction?**

PDF erstellt am: **22.07.2024**

Persistenter Link: <https://doi.org/10.5169/seals-335206>

## **Nutzungsbedingungen**

Die ETH-Bibliothek ist Anbieterin der digitalisierten Zeitschriften. Sie besitzt keine Urheberrechte an den Inhalten der Zeitschriften. Die Rechte liegen in der Regel bei den Herausgebern.

Die auf der Plattform e-periodica veröffentlichten Dokumente stehen für nicht-kommerzielle Zwecke in Lehre und Forschung sowie für die private Nutzung frei zur Verfügung. Einzelne Dateien oder Ausdrucke aus diesem Angebot können zusammen mit diesen Nutzungsbedingungen und den korrekten Herkunftsbezeichnungen weitergegeben werden.

Das Veröffentlichen von Bildern in Print- und Online-Publikationen ist nur mit vorheriger Genehmigung der Rechteinhaber erlaubt. Die systematische Speicherung von Teilen des elektronischen Angebots auf anderen Servern bedarf ebenfalls des schriftlichen Einverständnisses der Rechteinhaber.

## **Haftungsausschluss**

Alle Angaben erfolgen ohne Gewähr für Vollständigkeit oder Richtigkeit. Es wird keine Haftung übernommen für Schäden durch die Verwendung von Informationen aus diesem Online-Angebot oder durch das Fehlen von Informationen. Dies gilt auch für Inhalte Dritter, die über dieses Angebot zugänglich sind.

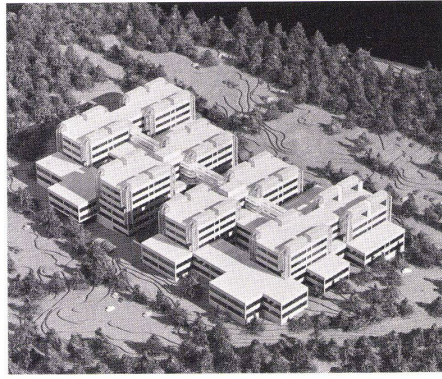
# Saint John Regional Hospital

Hôpital régional Saint John

Saint John, New Brunswick, Canada

Architects:

Zeidler Partnership, Toronto (Ontario)



1

1  
Modellfoto.

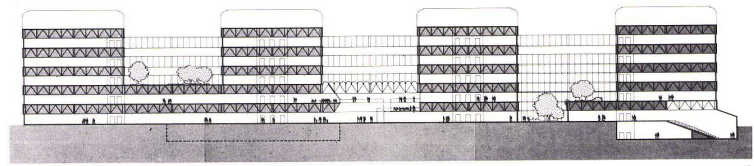
Photographie de la maquette.

Photograph of model.

2  
Querschnitt 1: 2000.

Coupe transversale.

Cross section.

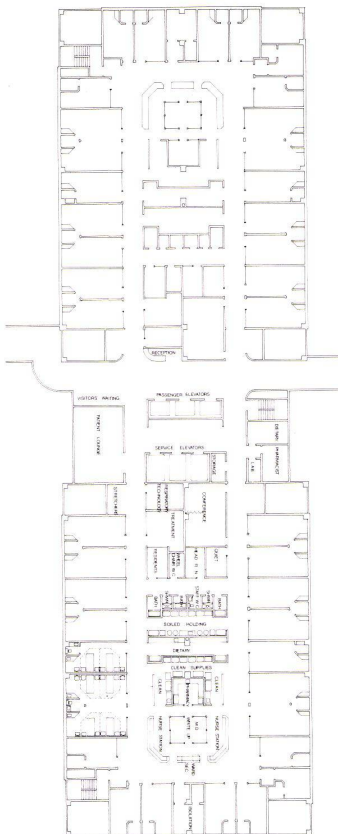


2

3  
Grundriß 4. Obergeschoß 1: 2000.

Plan du 4ème étage.

Plan of 4th floor.



4  
Grundriß Erdgeschoß 1: 2000.

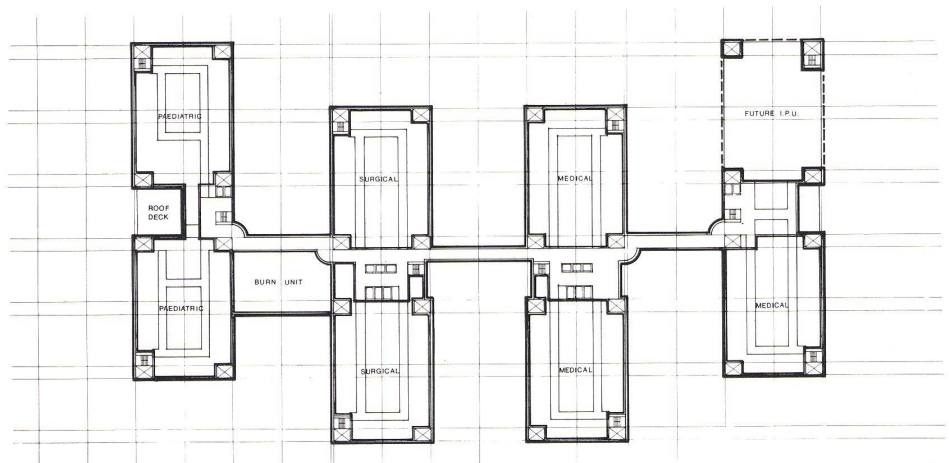
Plan du rez-de-chaussée.

Plan of ground floor.

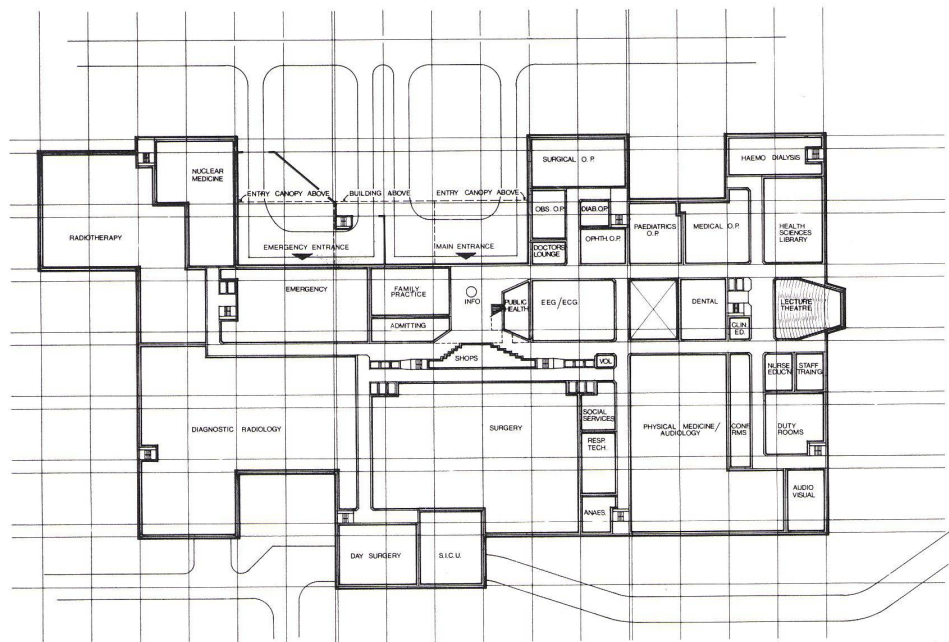
5  
Grundriß Pflegeeinheit 1: 800.

Plan du l'unité de soins.

Plan of care unit.



3



4