

Objektyp: **Advertising**

Zeitschrift: **Bauen + Wohnen = Construction + habitation = Building + home : internationale Zeitschrift**

Band (Jahr): **29 (1975)**

Heft 9: **Wohnungsbau**

PDF erstellt am: **22.07.2024**

### **Nutzungsbedingungen**

Die ETH-Bibliothek ist Anbieterin der digitalisierten Zeitschriften. Sie besitzt keine Urheberrechte an den Inhalten der Zeitschriften. Die Rechte liegen in der Regel bei den Herausgebern.

Die auf der Plattform e-periodica veröffentlichten Dokumente stehen für nicht-kommerzielle Zwecke in Lehre und Forschung sowie für die private Nutzung frei zur Verfügung. Einzelne Dateien oder Ausdrucke aus diesem Angebot können zusammen mit diesen Nutzungsbedingungen und den korrekten Herkunftsbezeichnungen weitergegeben werden.

Das Veröffentlichen von Bildern in Print- und Online-Publikationen ist nur mit vorheriger Genehmigung der Rechteinhaber erlaubt. Die systematische Speicherung von Teilen des elektronischen Angebots auf anderen Servern bedarf ebenfalls des schriftlichen Einverständnisses der Rechteinhaber.

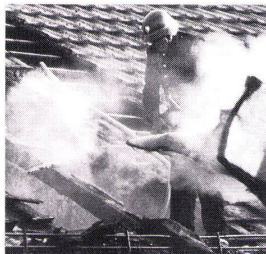
### **Haftungsausschluss**

Alle Angaben erfolgen ohne Gewähr für Vollständigkeit oder Richtigkeit. Es wird keine Haftung übernommen für Schäden durch die Verwendung von Informationen aus diesem Online-Angebot oder durch das Fehlen von Informationen. Dies gilt auch für Inhalte Dritter, die über dieses Angebot zugänglich sind.

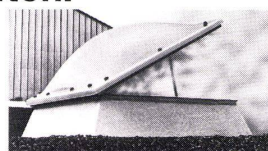
# fumilux®

Rauch- und Wärmeabzug  
 — das Sicherheitsventil  
 im Dach hilft Millionenschäden  
 verhüten.

Grossbrandschäden können Unternehmen völlig aus dem Wettbewerb werfen. Denn keine Versicherung wird die Marktanteile, die während des Wiederaufbaues verlorengehen, ersetzen.



Die Feuerwehr schafft durch Aufreissen des Daches Abzugsmöglichkeiten.



Dank **fumilux** rasche und wirksame Brandbekämpfung — weniger Risiko für Feuerwehrleute!

Cupolux-Lichtkuppeln entstammen dem grössten spezialisierten Herstellungswerk Europas und dienen sowohl der Beleuchtung als auch der täglichen Lüftung durch das Dach.

Die objektbezogene Kombination von Cupolux-Lichtkuppeln mit dem

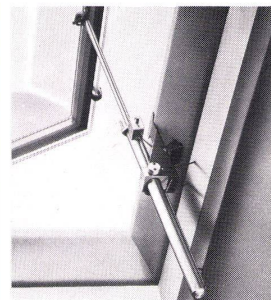
pneumatischen **fumilux-Sicherheitsystem**

(autark) gewährleistet die volle Ausnützung der Öffnung im Dach als Rauchabzugs-Querschnitt. Damit wird ein optimaler Wirkungsgrad erreicht.

**fumilux**-Rauch- und Wärmeabzüge sind funktionell in differenzierten Komfortstufen lieferbar. Auch in Verbindung mit Frühwarnsystemen und sogar mit lichtundurchlässigen, hochwertig isolierten Rauchklappen aus GVP.

Fachmännischer Einbau durch eigene Montageequipen in der ganzen Schweiz.

Ausführliche Produktinformationen stehen zur Verfügung.



*fumilux — anerkannt durch den Technischen Dienst der Vereinigung Kant. Feuerversicherungs-Anstalten.*

**fumilux — Ergebnis langjähriger Forschung und Erfahrung.**



**Jakob Scherrer Söhne AG**  
 8059 Zürich 2  
 Allmendstrasse 7  
 Telefon 01-25 79 80

## Harmonikatüren — eine unserer Spezialitäten!

Unsere erstklassig verarbeiteten Harmonikatüren trennen und erweitern Räume im Handumdrehen.

Einfach zu bedienen, leise und leicht

gleitend funktionieren sie

Jahr um Jahr tadellos.

**LIENHARD  
 SOHNE AG**

Innenausbau  
 Bauschreinerei  
 Möbelschreinerei  
 Harmonikatüren  
 Holzetuis

8038 Zürich,  
 Albisstrasse 131  
 Telefon 01/45 12 90

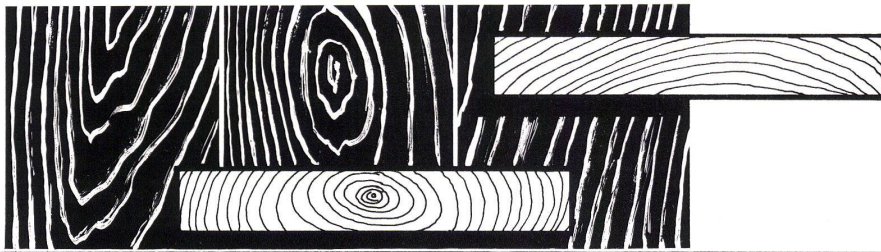
Weil unsere Qualität stimmt und unser Preis stimmt, bleibt uns nur noch zu sagen:

**Die schönsten Heizwände  
 und Konvektoren sind die,  
 die niemandem auffallen!**

Bitte verlangen Sie unsere Unterlagen.



**A. Ruckstuhl AG**  
 Heizwände/Konvektoren  
 8355 Aadorf TG  
 052/471357

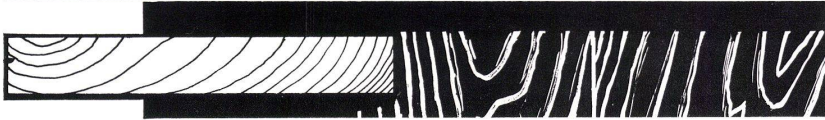


Zimmerei  
Schreinerei  
Innenausbau  
Mobilwände  
Pavillons

Müller Sohn + Co



Holz- und  
Innenausbau



Wehntalerstr.17  
8057 Zürich  
Tel. 01/261614

**Scuol: Katholisches  
Gemeindezentrum**

Die Eröffnung der Verfasserkuverts ergibt folgende Ränge:  
1. Preis (Fr. 3800.-): J. Naef & E. Studer & G. Studer, Architekten BSA, Zürich, Mitarbeiter Arnold Amsler, Arch. ETH; 2. Preis (Franken 2200.-): Walter Moser, dipl. Arch. BSA/SWB, Zürich, Mitarbeiter Ralph Baenziger, dipl. Arch. ETH; 3. Preis (Fr. 2000.-): Richard Brosi, dipl. Arch. BSA/SIA/GSMBA, Chur, Mitarbeiter Hans Rohr, dipl. Arch. ETH. Das Preisgericht beantragt daher einstimmig der katholischen Kirchgemeinde Scuol, den Verfasser des erstprämiierten Projektes mit der Weiterbearbeitung und Ausführung der Bauaufgabe zu beauftragen.

**Berichtigungen**

**Veröffentlichung  
Verwaltungsgebäude Hilti,  
Schaan, Heft 7/8/1975**  
Bei der Aufzählung der für den Bau verantwortlichen Personen wurde leider vergessen, die Verfasser des Vorprojektes für das Hilti-Verwaltungsgebäude anzugeben. Es handelt sich dabei um die Architektengemeinschaft Professor Henn, Bargetze & Nigg, Vaduz.

**Erweiterung der Universität  
Palermo, Heft 6/1975**  
Infolge einer Verwechslung sind auf Seite 249 die Abbildungen 1 und 2 der Universität von Cosenza wiedergegeben.

**Liste der Photographen**

Photograph Inge und Arved von der Ropp, Rodenkirchen/Köln	für Gottfried Böhm, Köln
Attic & Cellar Studios, Inc., Washington	William Morgan, Washington
Yves Guillemaut, Montfermeil	Marcel Breuer und Robert F. Gatje
Joseph W. Molitor, Ossining, New York	
Michel Moch, Clichy	Jean Ginsberg, Paris

Satz und Druck:

Huber & Co. AG, Frauenfeld

**Wettbewerbe** (ohne Verantwortung der Redaktion)

Ablieferungs-termin	Objekt	Ausschreibende Behörde	Teilnahmeberechtigt	Siehe Heft
28. November 1975	St. Gallische Kantonalbank Hauptsitz-Neubau	St. Gallische Kantonalbank	sind alle Architekten, die bereits vor dem 1. Januar 1975 ihren Wohn- oder Geschäftssitz im Kanton St. Gallen hatten.	März 1975
2. April 1976	Bahnhofgebiet Luzern	SBB, PTT, Kanton und Stadt Luzern	sind alle Fachleute schweizerischer Nationalität sowie ausländische Fachleute, welche mindestens seit dem 1. Januar 1972 in der Schweiz ständigen Wohn- und Geschäftssitz haben.	Juli/August 1975

**OZALID**  
**Lichtpaus-**  
**maschinen**

an der Büfa, Halle 2, Stand 231

Kosten senken, Zeit sparen mit Lichtpausen im eigenen Betrieb. Für jeden Pausenanfall haben wir das passende Gerät mit optimalen Durchlaufgeschwindigkeiten. Tischmodelle und Standautomaten. Alle praktisch wartungsfrei und einfach in der Bedienung. Dazu neue Planschneidegeräte mit Zubehör (Schränke, Tische). Die moderne Lichtpaustechnik bietet Papiere und Folien für jeden Anwendungsbereich. Verlangen Sie ausführliche Dokumentationen für Geräte, Papiere, Folien.



**OZALID AG ZÜRICH**  
Herostrasse 7 8048 Zürich Telefon 01/627171

