

Zeitschrift: Bauen + Wohnen = Construction + habitation = Building + home : internationale Zeitschrift

Herausgeber: Bauen + Wohnen

Band: 29 (1975)

Heft: 9: Wohnungsbau

Register: Liste der Photographen

Nutzungsbedingungen

Die ETH-Bibliothek ist die Anbieterin der digitalisierten Zeitschriften. Sie besitzt keine Urheberrechte an den Zeitschriften und ist nicht verantwortlich für deren Inhalte. Die Rechte liegen in der Regel bei den Herausgebern beziehungsweise den externen Rechteinhabern. [Siehe Rechtliche Hinweise.](#)

Conditions d'utilisation

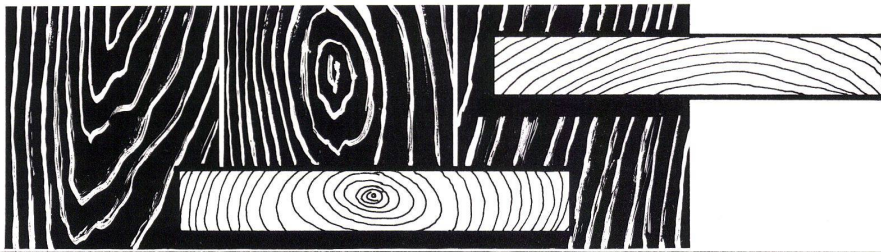
L'ETH Library est le fournisseur des revues numérisées. Elle ne détient aucun droit d'auteur sur les revues et n'est pas responsable de leur contenu. En règle générale, les droits sont détenus par les éditeurs ou les détenteurs de droits externes. [Voir Informations légales.](#)

Terms of use

The ETH Library is the provider of the digitised journals. It does not own any copyrights to the journals and is not responsible for their content. The rights usually lie with the publishers or the external rights holders. [See Legal notice.](#)

Download PDF: 02.02.2025

ETH-Bibliothek Zürich, E-Periodica, <https://www.e-periodica.ch>

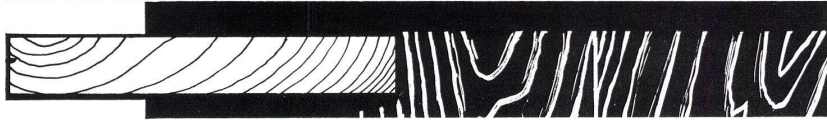


Zimmerei
Schreinerei
Innenausbau
Mobilwände
Pavillons

Müller Sohn + Co



Holz- und
Innenausbau



Wehntalerstr.17
8057 Zürich
Tel. 01/261614

**Scuol: Katholisches
Gemeindezentrum**

Die Eröffnung der Verfasserkuverts ergibt folgende Ränge:
1. Preis (Fr. 3800.-): J. Naef & E. Studer & G. Studer, Architekten BSA, Zürich, Mitarbeiter Arnold Amsler, Arch. ETH; 2. Preis (Franken 2200.-): Walter Moser, dipl. Arch. BSA/SWB, Zürich, Mitarbeiter Ralph Baenziger, dipl. Arch. ETH; 3. Preis (Fr. 2000.-): Richard Brosi, dipl. Arch. BSA/SIA/GSMBA, Chur, Mitarbeiter Hans Rohr, dipl. Arch. ETH. Das Preisgericht beantragt daher einstimmig der katholischen Kirchgemeinde Scuol, den Verfasser des erstprämierten Projektes mit der Weiterbearbeitung und Ausführung der Bauaufgabe zu beauftragen.

Berichtigungen

**Veröffentlichung
Verwaltungsgebäude Hilti,
Schaan, Heft 7/8/1975**
Bei der Aufzählung der für den Bau verantwortlichen Personen wurde leider vergessen, die Verfasser des Vorprojektes für das Hilti-Verwaltungsgebäude anzugeben. Es handelt sich dabei um die Architektengemeinschaft Professor Henn, Bargetze & Nigg, Vaduz.

**Erweiterung der Universität
Palermo, Heft 6/1975**
Infolge einer Verwechslung sind auf Seite 249 die Abbildungen 1 und 2 der Universität von Cosenza wiedergegeben.

Liste der Photographen

Photograph Inge und Arved von der Ropp, Rodenkirchen/Köln	für Gottfried Böhm, Köln
Attic & Cellar Studios, Inc., Washington	William Morgan, Washington
Yves Guillemaut, Montfermeil	Marcel Breuer und Robert F. Gatje
Joseph W. Molitor, Ossining, New York	
Michel Moch, Clichy	Jean Ginsberg, Paris

Satz und Druck:

Huber & Co. AG, Frauenfeld

Wettbewerbe (ohne Verantwortung der Redaktion)

Ablieferungs-termin	Objekt	Ausschreibende Behörde	Teilnahmeberechtigt	Siehe Heft
28. November 1975	St. Gallische Kantonalbank Hauptsitz-Neubau	St. Gallische Kantonalbank	sind alle Architekten, die bereits vor dem 1. Januar 1975 ihren Wohn- oder Geschäftssitz im Kanton St. Gallen hatten.	März 1975
2. April 1976	Bahnhofgebiet Luzern	SBB, PTT, Kanton und Stadt Luzern	sind alle Fachleute schweizerischer Nationalität sowie ausländische Fachleute, welche mindestens seit dem 1. Januar 1972 in der Schweiz ständigen Wohn- und Geschäftssitz haben.	Juli/August 1975

OZALID
Lichtpaus-
maschinen

an der Büfa, Halle 2, Stand 231

Kosten senken, Zeit sparen mit Lichtpausen im eigenen Betrieb. Für jeden Pausenanfall haben wir das passende Gerät mit optimalen Durchlaufgeschwindigkeiten. Tischmodelle und Standautomaten. Alle praktisch wartungsfrei und einfach in der Bedienung. Dazu neue Planschneidegeräte mit Zubehör (Schränke, Tische). Die moderne Lichtpaustechnik bietet Papiere und Folien für jeden Anwendungsbereich. Verlangen Sie ausführliche Dokumentationen für Geräte, Papiere, Folien.



OZALID AG ZÜRICH
Herostrasse 7 8048 Zürich Telefon 01/627171

