

Objektyp: **Advertising**

Zeitschrift: **Bauen + Wohnen = Construction + habitation = Building + home : internationale Zeitschrift**

Band (Jahr): **29 (1975)**

Heft 1: **Büro- und Verwaltungsgebäude = Immeubles de bureaux et d'administration = Office and administration buildings**

PDF erstellt am: **22.07.2024**

### **Nutzungsbedingungen**

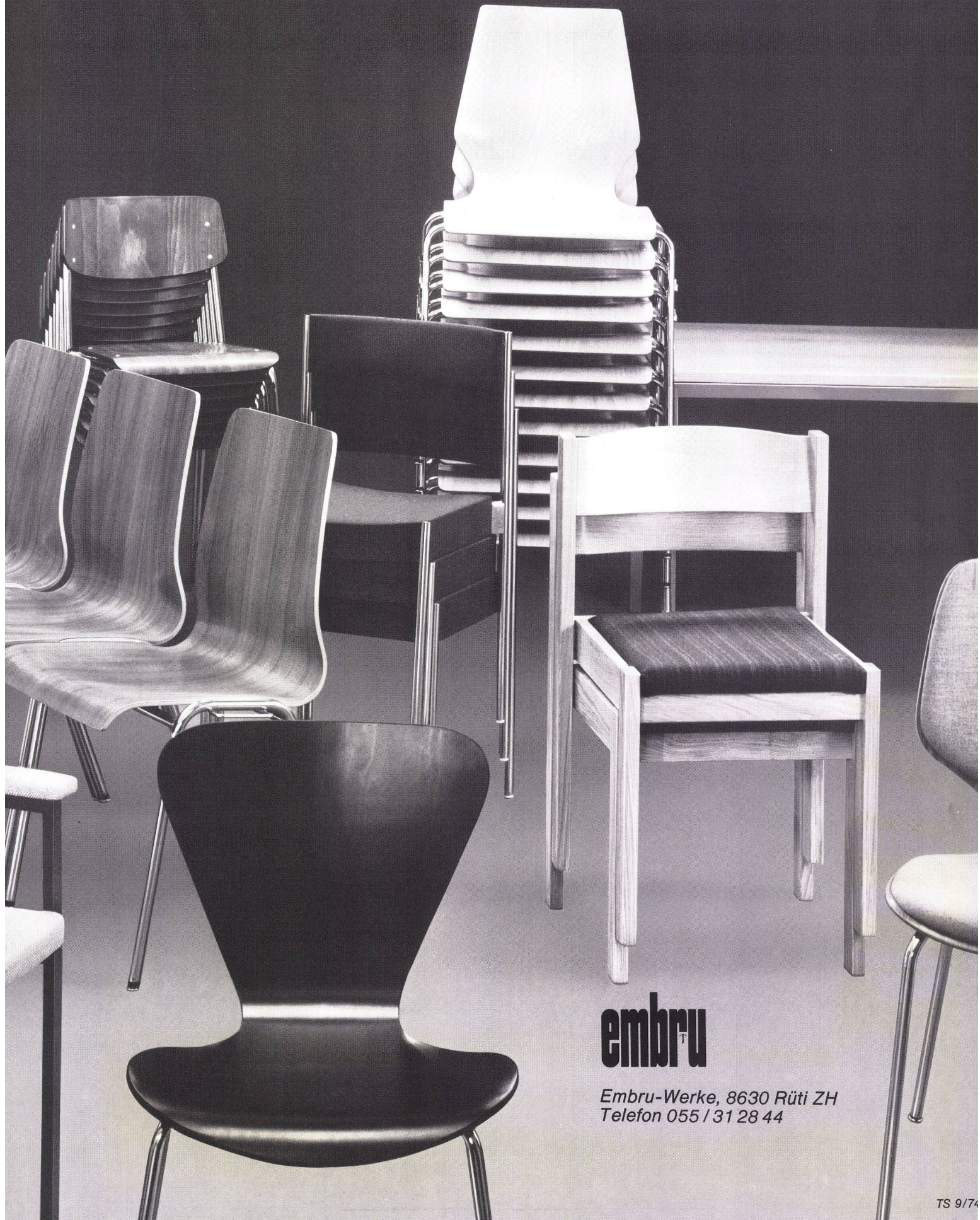
Die ETH-Bibliothek ist Anbieterin der digitalisierten Zeitschriften. Sie besitzt keine Urheberrechte an den Inhalten der Zeitschriften. Die Rechte liegen in der Regel bei den Herausgebern. Die auf der Plattform e-periodica veröffentlichten Dokumente stehen für nicht-kommerzielle Zwecke in Lehre und Forschung sowie für die private Nutzung frei zur Verfügung. Einzelne Dateien oder Ausdrucke aus diesem Angebot können zusammen mit diesen Nutzungsbedingungen und den korrekten Herkunftsbezeichnungen weitergegeben werden. Das Veröffentlichen von Bildern in Print- und Online-Publikationen ist nur mit vorheriger Genehmigung der Rechteinhaber erlaubt. Die systematische Speicherung von Teilen des elektronischen Angebots auf anderen Servern bedarf ebenfalls des schriftlichen Einverständnisses der Rechteinhaber.

### **Haftungsausschluss**

Alle Angaben erfolgen ohne Gewähr für Vollständigkeit oder Richtigkeit. Es wird keine Haftung übernommen für Schäden durch die Verwendung von Informationen aus diesem Online-Angebot oder durch das Fehlen von Informationen. Dies gilt auch für Inhalte Dritter, die über dieses Angebot zugänglich sind.



# Embru Tische und Stühle



**embru**

Embru-Werke, 8630 Rütli ZH  
Telefon 055 / 31 28 44



# Permanent antistatische Teppichböden heissen Syntolan und Fabrolan



## Elektrostatische Aufladung gehört nicht ins Haus

Die richtige Wahl des Teppichbodens muss wohl überlegt sein. Die textilen Bodenbeläge von Fabromont AG haben ihren permanent antistatischen Charakter in über 8 Jahren bewiesen. Auf die Dauerhaftigkeit des Effektes kommt es an.

Das ist nebst vielen anderen guten Eigenschaften mit der Grund, warum Syntolan nicht nur in Büros, Verkaufszentren, Schulen usw., sondern auch in Räumlichkeiten mit EDV-Anlagen Verwendung findet.

Auch wenn Sie zu Hause keinen Computer besitzen sind elektrische Schläge kein Vergnügen. Fabrolan bewahrt Sie davor, hält den Staub nicht «magnetisch» fest und lässt sich wie Syntolan reinigen. Das ist der ideale Wohnbelag.

- Permanent antistatisch
- Flammhemmend
- Rutschsicher
- Schallhemmend
- Strapazierfähig
- Leicht zu reinigen
- Bakterienhemmend
- Syntolan ist natürlich rollstuhlfest

**fabromont**<sup>AG</sup>

Schweizer Qualitätsprodukte der Fabromont AG  
Fabrik textiler Bodenbeläge  
3185 Schmitzen/Schweiz  
Telefon 037 36 15 55 Telex 36 162

**syntolan**

**syntolan** quick  
step

**syntolan** structura

**fabrolan**

Verkauf durch den Fachhandel



# Bonsack-Wohnbäder sind wie Ferien. Nur nicht so selten.

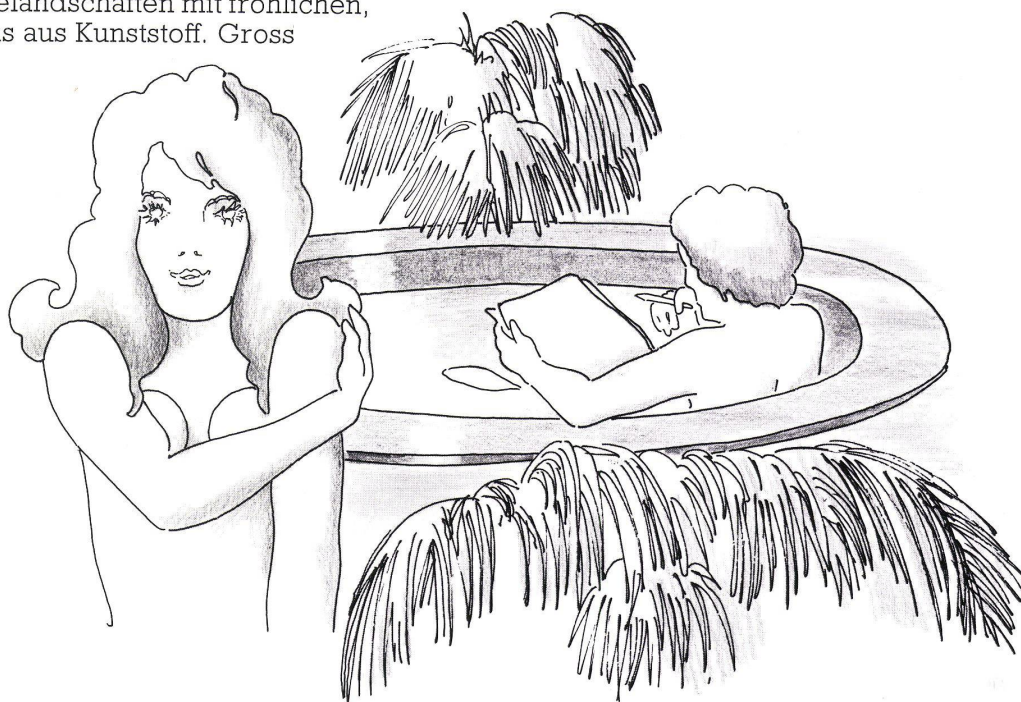
Man sollte öfter eine Pause einlegen. Weg vom Alltag. Von Terminen und Traktanden. Sich eine Stunde Ferien leisten von Zeit zu Zeit. Ganz unbekümmert.

Und ob das möglich ist! Entdecken Sie unsere Bonsack-Wohnbäder, wenn Sie manchmal an einem grauen Montag von Badefreuden träumen. Das sind die Ferien, die Sie jederzeit geniessen können. Zuhause. Wann immer Sie Lust haben.

Das sind Badelandschaften mit fröhlichen, farbigen Bassins aus Kunststoff. Gross

und freundlich. Warm und gemütlich. Geschaffen fürs Baden zu zweit oder en famille. Die Pause vom Stress. Die Ruhe vor dem nächsten Sturm. Das Vergnügen, für das jeder Tag lang genug ist.

Wie wär's, wenn Sie statt Ferienprospekten einmal unsere Broschüre über Wohnbäder anschauen würden? Rufen Sie uns doch an!



Ihr Sanitär-Grossist mit dem  
freundlichen Service

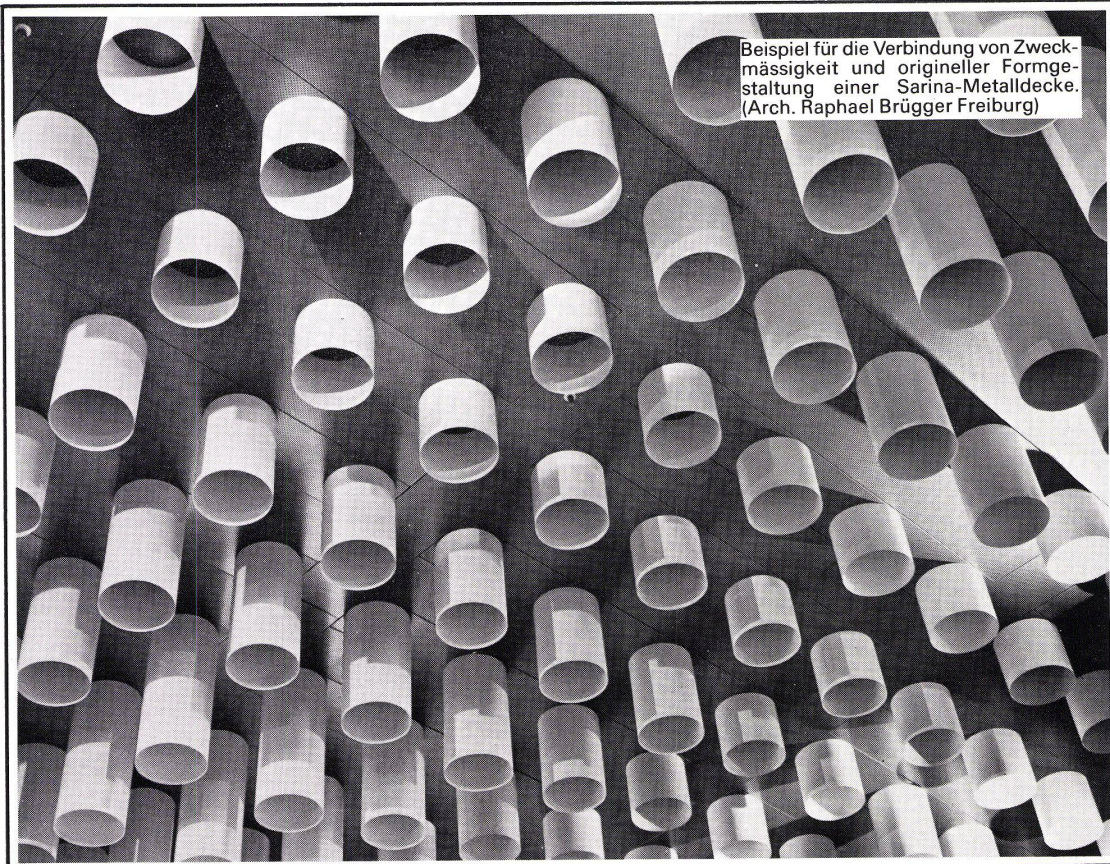
## sanitas

8031 Zürich, Limmatplatz 7, 01 425454. 3018 Bern-Bümpliz, Bahnhofweg 82, 031 551011  
9000 St. Gallen, Sternackerstr. 2, 071 224005. 4056 Basel, Kannenfeldstr. 22, 061 435550



Es gibt viele gute Decken

**aber** nicht alle Decken für Dekor,  
Lüftung und Akustik sind **plastifizierte**  
Sarina-Metaldecken



Beispiel für die Verbindung von Zweckmässigkeit und origineller Formgestaltung einer Sarina-Metaldecke. (Arch. Raphael Brügger Freiburg)

Unter plastifizierten Metaldecken von Sarina fühlen sich alle wohl; denn die Metaldecken von Sarina haben folgende Vorteile:

- problemlose Montage
- Kombinationsmöglichkeiten mit Klimatisations- und Lüftungsanlagen
- schallabsorbierend
- unzerbrechlich, kratzfest, feuerhemmend

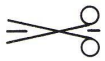
- gute Lichtwiedergabe der Beleuchtungskörper
- ästhetisch einwandfreier Eindruck
- Sarina-Metalplatten und -Lamellen eignen sich für Spitäler, Schulhäuser, Verwaltungsgebäude, Fabrikations- und Lagerhallen, Empfangshallen, Hotels, Kinos, Restaurants und Privathäuser

***Sarina***

Sarina-Werke AG 1701 Freiburg Tel. 037 / 22 24 91  
 144  
 Fabrikation von Metaldecken, Radiatoren, Heizwänden, Konvektoren sowie kompletten Kücheneinrichtungen und komb. Holz-, Kohlen- und Elektroherden

**Unsere Exklusivität: Kratz- und schlagfeste Oberflächen-Plastifizierung nach dem elektrostatischen Pulverbeschichtungsverfahren**

**BON**



ein senden an Sarina-Werke AG  
 1701 Freiburg  
 Wir bitten um Zustellung Ihres Prospektes «Metaldecken».

Name \_\_\_\_\_

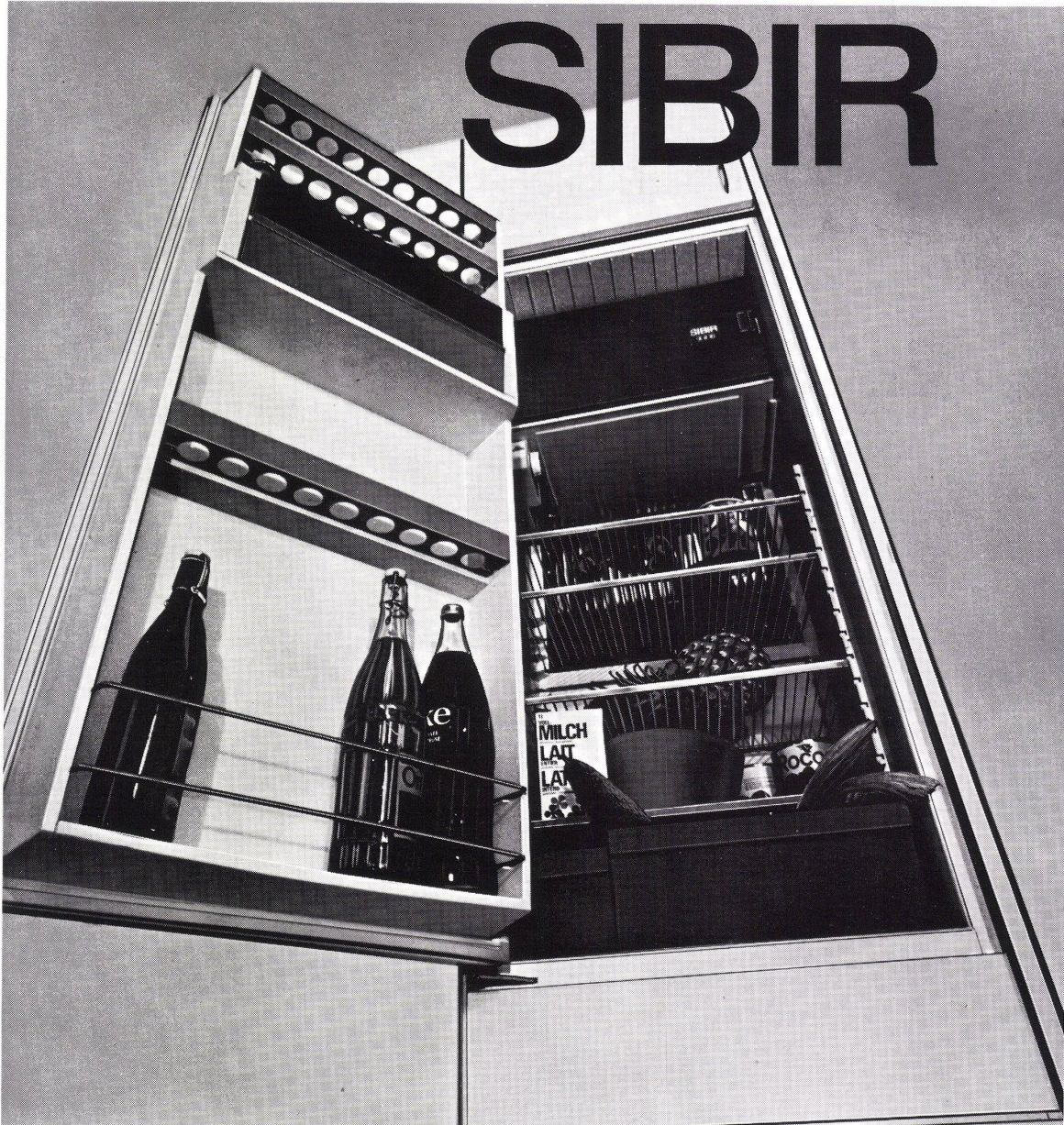
Adresse \_\_\_\_\_

\_\_\_\_\_

\_\_\_\_\_

BW





der  
modernste  
\*\*\*Kühlschrank  
Europas

**NORM**-Einbaumodell 225 Liter  
mit 25 Liter\*\*\* Tiefkühlfach

**Funktion:**

NEUE Absorption,  
absolut geräuschlos  
und vibrationsfrei

**Garantie:**

5 Jahre Vollgarantie  
auf die Funktion aller Teile

**Erfahrung:**

25 Jahre SIBIR

Kühlapparate GmbH, 8952 Schlieren



# Enka stat®



**Antistatische Fasern  
und Garne von Enka Glanzstoff -  
das umfassende Angebot für die Teppich-Industrie.  
(BCF und Stapelfaser.  
Nicht nur düsengefärbt und in Spectro Dye®,  
sondern auch für die Stückfärbung.)**

Unser Enka stat-Angebot bietet alle Voraussetzungen, neue Teppichboden-Qualitäten optimal zu gestalten.

Deshalb überrascht es auch nicht, daß ständig interessantere Teppichboden-Qualitäten aus unseren Enka stat-Fasern und -Garnen entwickelt und in die

Kollektionen aufgenommen werden. Von immer mehr namhaften Teppich-Herstellern. Überall in Europa. Sie können diese permanent antistatischen Teppichboden-Qualitäten übrigens auf einen Blick erkennen:

An der Qualitätsmarke Enkalon mit dem Zusatz ANTISTATIC.



Enka Glanzstoff bv., Arnheim/Holland. Für die Schweiz: Feldmühle AG, CH 9400 Rorschach.

® registered trade mark Enka Glanzstoff, ein Unternehmen der Akzo-Gruppe



# Vorhänge fernbedient - gernbedient!



Auch von Männerhand gern bedient, weil ein Knopfdruck genügt. Alles übrige besorgt nämlich der SILENT GLISS-Elektrozug. Er schliesst und öffnet die Vorhänge oder hält sie an, wann und wo Sie es wünschen. Der bequeme Knopfdruck ist überall dort möglich, wo es für die Vorhangbedienung am zweckmässigsten ist:

auf dem Konferenz- oder Schreibtisch, neben dem Rednerpult, neben dem Film- oder Diaprojektor, in einem Schalttableau usw. Fernbediente SILENT

GLISS-Elektrozüge – ein erfolgreiches

Schweizer-Qualitätserzeugnis – sind die zeitgemässe, gernbediente Vorhangeinrichtung für Direktionszimmer, repräsentative Konferenz-, Schulungs- und Empfangsräume; und auch für die gediegene Privatwohnung. Beratung/Vorführung/Verkauf bei Ihrem Innendekorateur und Wohnberater.

#### Bon

Ich wünsche unverbindlich und kostenlos

- Dokumentation über fernbediente, gernbediente SILENT GLISS-Elektrozüge.  
 Persönliche Vorführung.

Name \_\_\_\_\_

Adresse \_\_\_\_\_

PLZ/Ort \_\_\_\_\_

Tel. \_\_\_\_\_

Einsenden an: Von Dach-Keller + Co.,  
Metallwarenfabrik, 3250 Lyss/Postfach 11

#### SYSTEM

SILENT GLISS<sup>®</sup>  
GIP



**Von Dach-Keller + Co.**

Metallwarenfabrik

3250 Lyss

Telefon 032 842742/43

Telex 34496 vodak



**Die aktuelle Referenz: IBM Hauptsitz Schweiz, Zürich. Vollständig ausgerüstet mit SILENT GLISS Elektro-, Seil-, Schnur- und Schleuderzügen.**



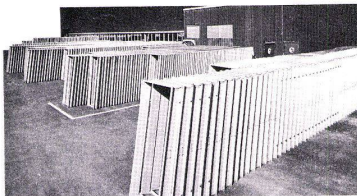
Viele Lieferanten sind des Bauherrn Ärger.

# Torschluss-Panik.

Der Rohbau steht. Dort aber, wo einmal Türen sein sollen, gähnen vorerst noch Löcher. Das ist genau der Moment, wo Geilinger mit seinem Fertig-Türen-Service auf den Plan bzw. auf die Baustelle tritt: Vom Geilinger-Werk Elgg werden die Zargen herangefahren und von unseren Spezialisten gleich versetzt. Anschliessend werden die fertig bearbeiteten Türblätter (rauh

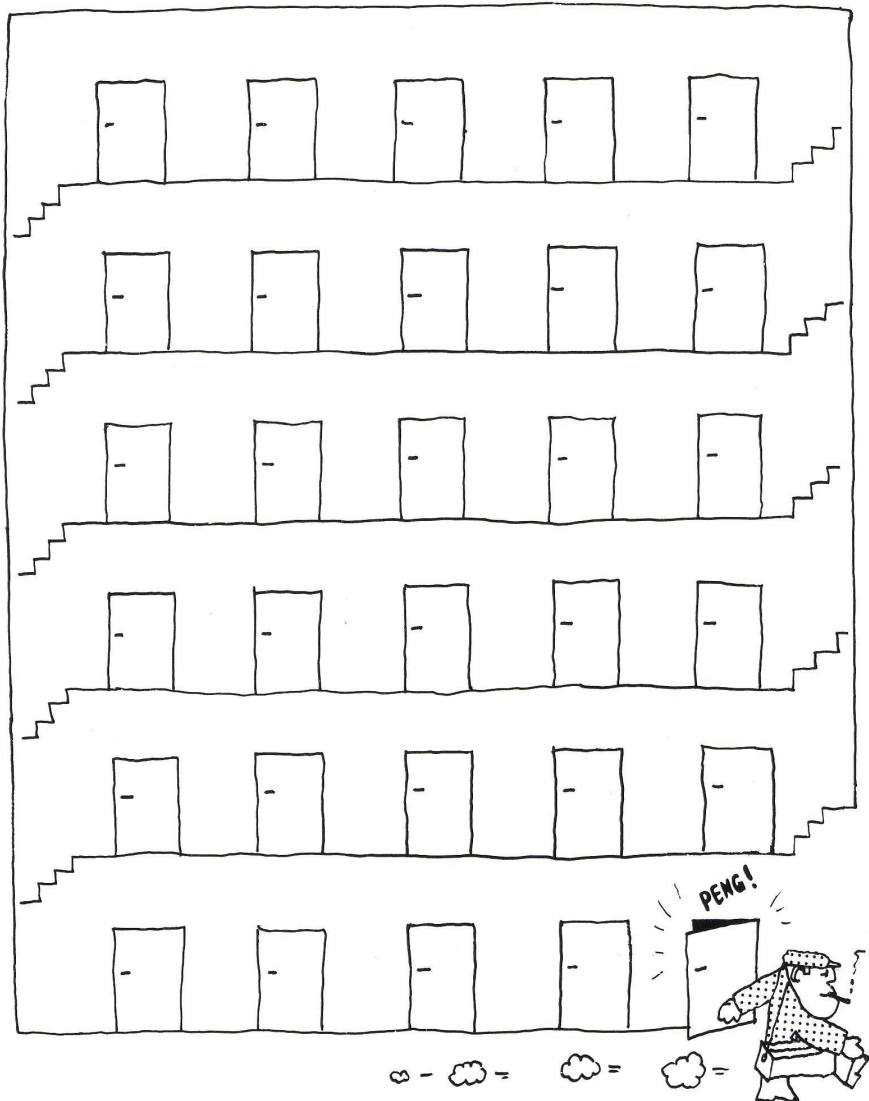
zum Streichen, furniert oder mit Kunstharz oder Urphen belegt) angeschlagen und schliesslich noch Türdrücker und Schloss montiert. Resultat: Aus der Türöffnung ist eine Tür geworden. Eine gutschliessende Tür auf genau montierten Türzargen. Und das in kürzester Zeit. Und das zu Terminen, mit denen man als Architekt und Bauherr rechnen kann.

*Von der Holzzarge zum Fertig-Türen-Service: Bis nach dem ersten Weltkrieg wurden Türen auf der ganzen Welt auf Holzzargen angeschlagen. Qualitativ bessere Bleche, maschinelle Hilfsmittel und eine weiterentwickelte Schweiss-Technik machten dann Ende der zwanziger Jahre die Herstellung von Stahl-Türzargen möglich, die aber vorerst nur dort zum Einsatz kamen, wo Türen besonders stark strapaziert wurden: in Fabriken, Spitälern und Schulen. Erst Massen-Produktion und Kosten-Reduktion verhalfen dann der Stahl-Türzarge in den letzten Jahren auch im Wohnungsbau zum Durchbruch.*



*Die heutige Entwicklung geht in Richtung «Fertig-Türe»: Vergebung aller Arbeiten von der Zargen-Montage bis zum Türblatt-Anschlag in eine Hand. (Siehe auch den von Geilinger propagierten Fertig-Türen-Service.)*

**Wir heben die Welt  
in die Angeln.**



## GEILINGER

4 UNTERNEHMEN - 1 FIRMENGRUPPE:

GEILINGER STAHLBAU AG, WINTERTHUR/BÜLACH; GEILINGER CONSTRUCTIONS METALLIQUES SA, YVONAND;  
GEILINGER AG, METALLBAU, WINTERTHUR; GEILINGER AG, BAUELEMENTE, ELGG.




# Durchdacht gemacht

Mit dem neuen  
Geschirrspüler \*GA 10  
hat Electrolux ein  
kleines Kunststück  
vollbracht.



Der GA 10 wurde gebaut um höchste, ganz speziell schweizerische Anforderungen zu erfüllen. Der GA 10 lässt sich sehr schnell – wir behaupten am schnellsten – einbauen. Seine Idealmasse passen nämlich genau in die Schweizer-Normküche.

Der Electrolux GA 10 hat einen Chromstahl Innenbottich, spült und wäscht auf 3 Ebenen, ist von 220 auf 380 Volt umschaltbar, ist standardmässig mit einem Entkalker und sogar mit einem Frontrahmen ausgerüstet. Natürlich ist der GA 10 geräuscharm, servicefreundlich und vom SIH  geprüft.

Sie sollten ihn wirklich kennenlernen – den neuen Electrolux Geschirrspüler GA 10. Sein Preis von Fr. 1898. – ist ausserordentlich – und auch ein kleines Kunststück.

## Electrolux

Electrolux Küche und Klima AG, Badenerstr. 587, 8048 Zürich, Telefon 01/52 22 00



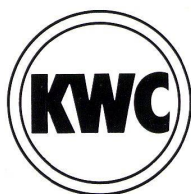
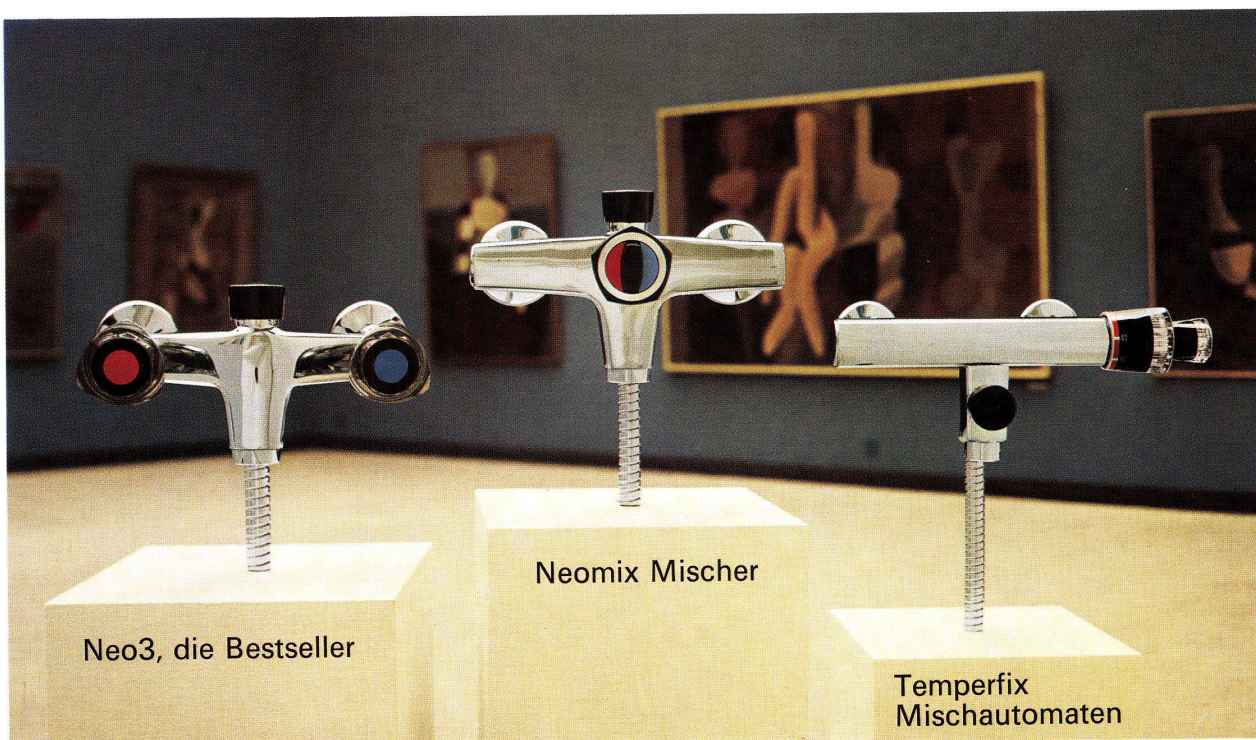
\*GA 10 heisst:  
Geschirrspülautomat  
für 10 internationale  
Massgedecke



# KWC

## pianissimo

Armaturen fürs Leben



**Aktiengesellschaft  
Karrer, Weber & Cie.  
Armaturenfabrik,  
Metallgiesserei, Warmpresswerk  
5726 Unterkulm/Schweiz  
Tel. 064 / 46 11 44, Telex 68186**

Verkaufsbüros:  
4057 Basel Tel. 061 / 33 82 00  
Claragraben 135  
3013 Bern Tel. 031 / 42 15 33  
Schönburgstr. 41  
8005 Zürich Tel. 01 / 42 72 72  
Pfungstweidstr. 31  
1004 Lausanne Tel. 021 / 36 50 36  
Ch. des Rosiers 4  
6500 Bellinzona Tel. 092 / 25 87 63  
Viale G. Motta 13

**Seit 100 Jahren steht KWC für Qualität, Schönheit, Fortschritt.**



# **KWC** pianissimo

Armaturen fürs Leben

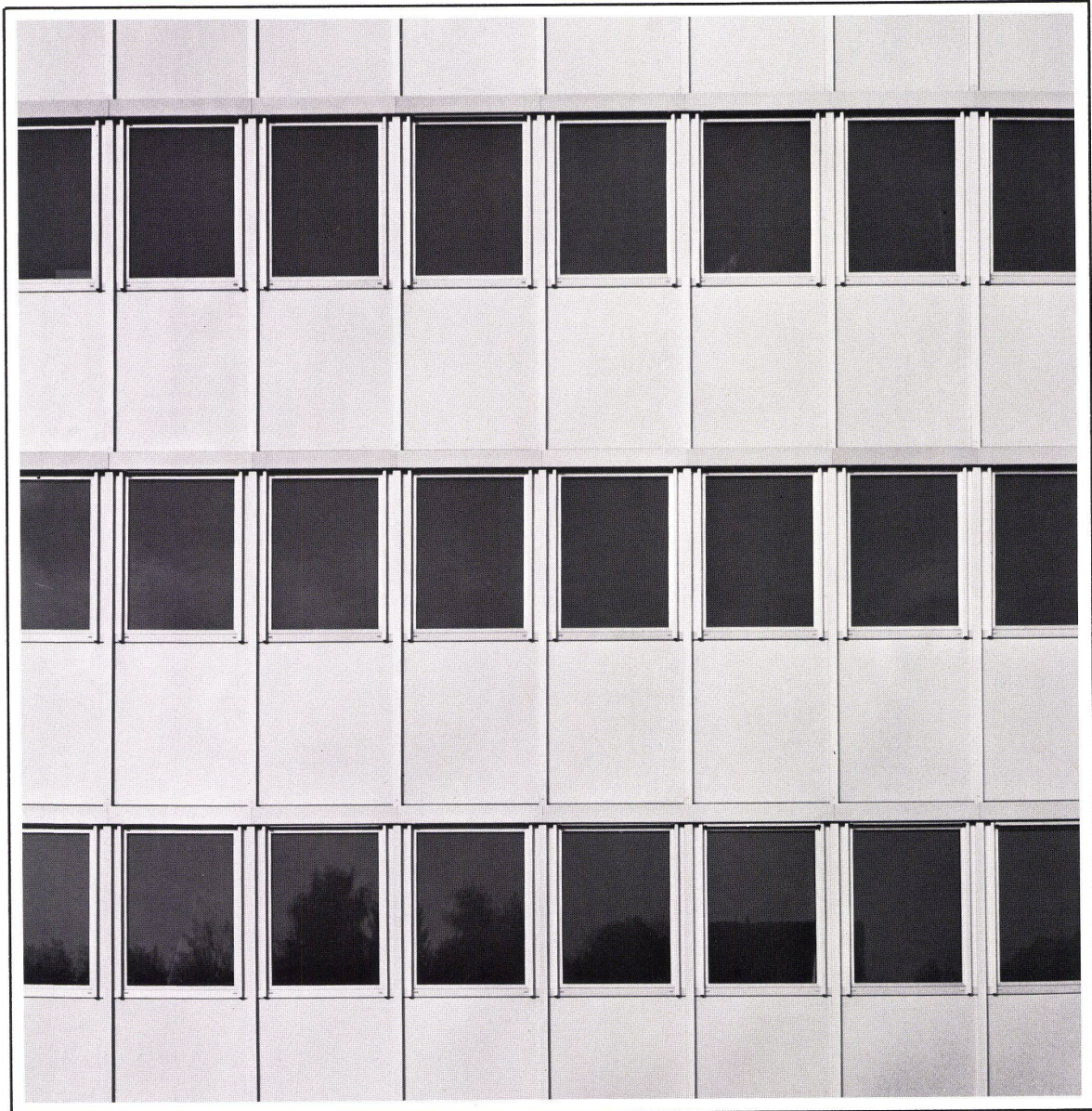
KWC-Armaturen  
werden nicht nur ihrer guten Formen wegen begehrt,  
sie haben auch gute Umgangsformen.  
Sie sind angenehm leise,  
wie es sich für Armaturen aus gutem Hause geziemt.  
Und weil sie keine grossen Töne von sich geben,  
gehören KWC-Armaturen zum guten Ton.  
Denn KWC baut keine Musikdosen mehr,  
sondern Armaturen,  
die hauchleisen Pianissimo-Armaturen,  
Ihnen und Ihren Mitmenschen zuliebe.





Metallbauprobleme?

**Glissa  
kennt die Lösung**



**Verwaltungsbauten**  
Vollisolierte Aluminiumfassade  
Leichtmetallfenster, Glissa Serie K  
Kittlose Isolierverglasung

**Glissa AG**  
Glas- und Metallbau  
8200 Schaffhausen  
Telefon 053 5 92 31  
Telex 76347

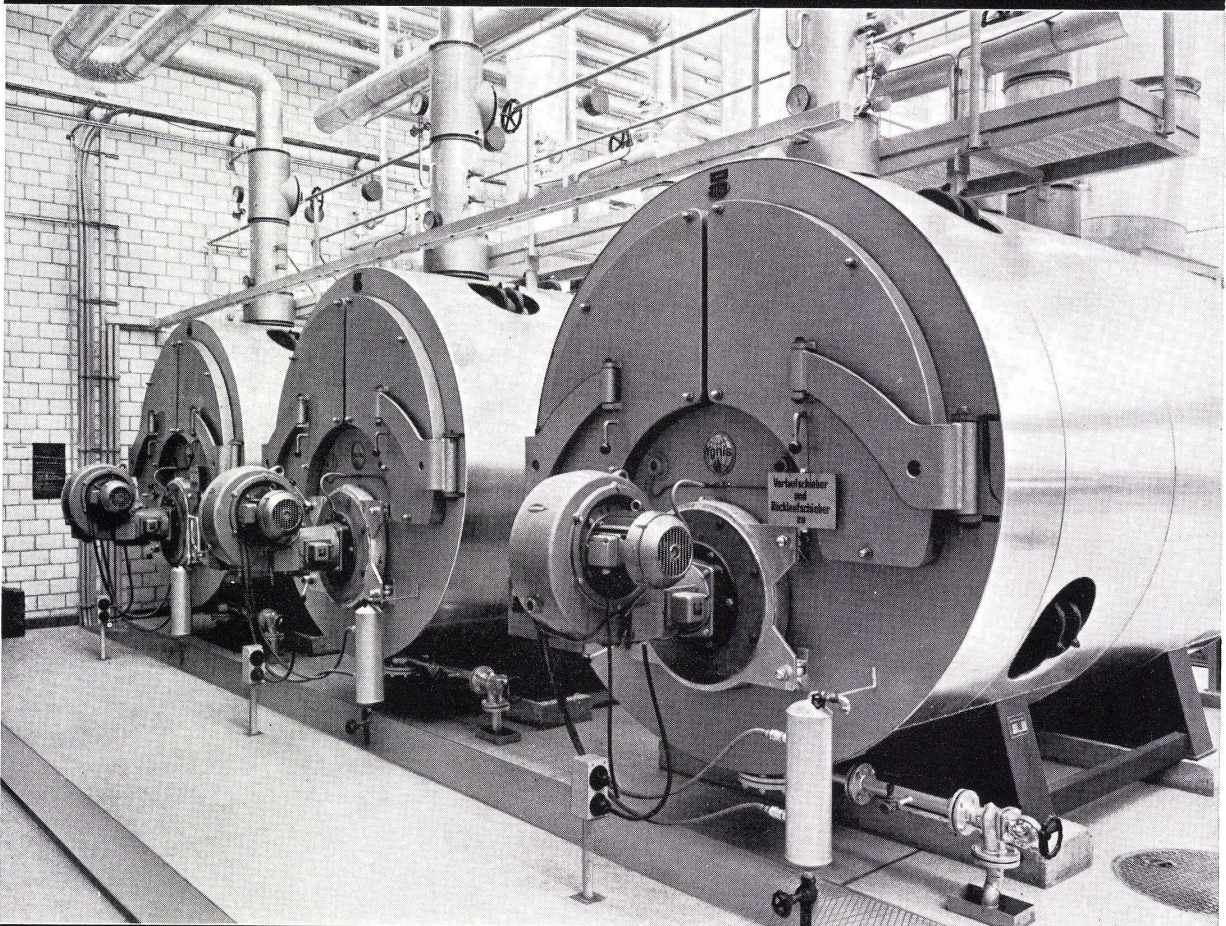


Wenn ein Unternehmen für sich beanspruchen darf, mit seinen Erfindungen wegweisend im modernen Heizkesselbau zu sein, so ist es Ygnis.

Was Ygnis erfindet und entwickelt, wird auf der ganzen Welt industriell ausgewertet.

# Ygnis

## führend im Kessel- und Boilerbau



Ygnis-Heisswasser-Heizzentrale in einem schweizerischen Stahlindustrie-Unternehmen (Gesamtleistung 9 000 000 kcal/h)

Ygnis Kessel AG Luzern



# Wahrscheinlich ist unser Produkt daran schuld: Wir machen es allen, auch dem Architekten, bequemer.

Das fängt schon damit an, dass wir jeder Offerte für eine automatische Schiebetüre **record** einen 1:1-Normplan beilegen, den Sie direkt in Ihre Pläne übertragen können. Jedes Detail ist daraus ersichtlich, sogar die schematische Leitungsverlegung. Bekommen wir den Auftrag, nehmen wir die Bauabklärung vor und zeichnen die Montagepläne - mit noch mehr Details. Und sprechen mit Ihnen und Ihren Handwerkern alles durch.

Und so geht es weiter: Auf den Tag genau liefern wir die Antriebsaggregate und die Glasteile. Damit nichts herumsteht und beschädigt werden kann. Wir sind beim Einbau dabei oder führen ihn selbst durch. Und wenn dann die Türe in Betrieb ist, sorgen

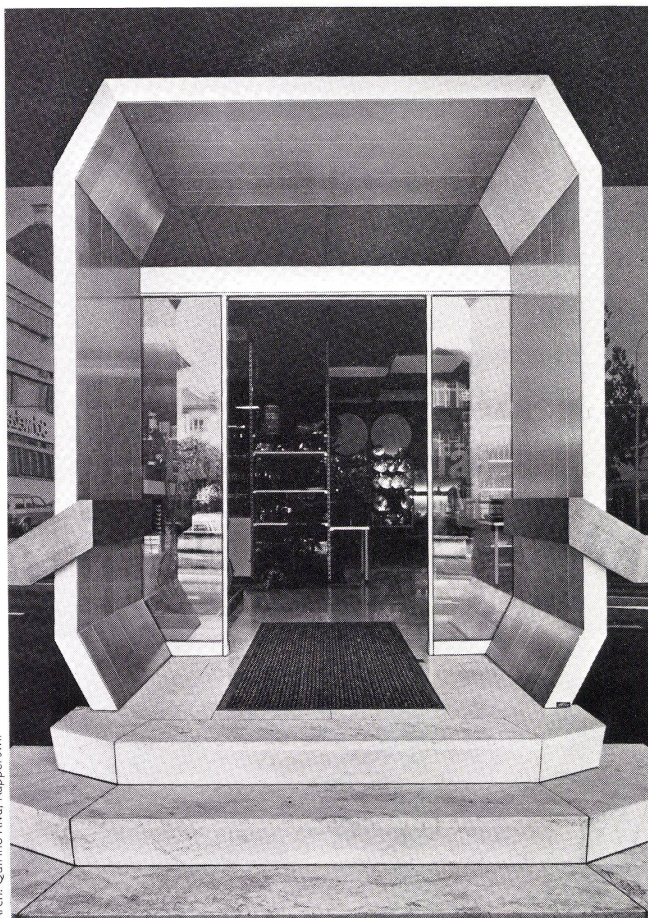
wir dafür, dass sie immer in Betrieb bleibt. Mit periodischen Kontrollen, die von gelernten Fachleuten durchgeführt werden.

Und die Türe selbst?, werden Sie fragen. Hält sie auch, was der Service verspricht? Wir können über unser Produkt nichts Besseres sagen, als dass wir es auf den härtesten Exportmärkten verkaufen und dass wir in der Schweiz schon Tausende von Türen installiert haben.

Wenn Sie im einzelnen wissen möchten, wo überall die Schiebetüre **record** das Leben bequemer gemacht hat, schicken wir Ihnen gerne eine Referenzliste. Mit vielen bekannten Namen.

#### Automatische Schiebetüre **record**:

Elektromechanischer Antrieb. Also kein Kompressor und keine Hydraulik. Läuft lautlos und ist unempfindlich gegenüber Temperaturschwankungen. Herstellung in Serie und darum günstig im Preis. Jede Art von Steuerung. Geringer Konstruktionsaufwand für Anschlussarbeiten. Während Jahren immer wieder perfektioniert.



Arch. Quirino Riva, Rapperswil

# record

## Die Türe, die keine mehr ist.



Die harte Wahrheit über Ihr Geld.

# Sie können es drehen wie Sie wollen, ohne Erspartes sind Sie immer in der Defensive.

Darum ist planmässiges Sparen ein sicherer Weg, um unabhängig und handlungsfrei zu werden. Sparen hat einen tieferen Sinn als nur «beiläufiges Bereistellen von zukünftiger Kaufkraft». Erspartes sichert Ihnen eine echte Entscheidungsgrundlage. Denn zahllose Probleme und Wünsche sind nun einmal eine reine Geldfrage!

Die Schweizerische Kreditanstalt bietet Ihnen viele Möglichkeiten des individuellen und gezielten Sparens, z.B. das Privatkonto, das Sparheft, das Jugendsparheft, das Anlage-Sparkonto, die Kassenobligation.

Wer systematisch und ertragssicher sparen will, wer im Ersparten die notfalls entscheidende Reserve anlegen möchte, hält sich an bewährte und gesicherte Anlagen. Sparen ist kein Experiment, sondern Vorsorge!

Informieren Sie sich doch einmal über alle Spar-Varianten. Fragen Sie uns, kommen Sie in die nächste Filiale der Schweizerischen Kreditanstalt – oder senden Sie uns den Coupon ein. Dann werden Sie über alle wichtigen Fragen mehr erfahren.



## Sparen beginnt mit Wissen.

Bitte senden Sie mir Ihre Informations-Broschüre «Sicher sparen, aber wie?»

Name/Vorname \_\_\_\_\_

Strasse \_\_\_\_\_

PLZ/Ort \_\_\_\_\_

Einsenden an Schweizerische Kreditanstalt, Stadtfiliale Aussersihl, Postfach, 8021 Zürich, oder an die nächstgelegene Filiale.



**SCHWEIZERISCHE  
KREDITANSTALT**

**Der richtige Partner für sicheres Sparen.**

Stadtfiliale Aussersihl, Badenerstrasse 50  
Postfach, 8021 Zürich, Telefon 01/39 70 60

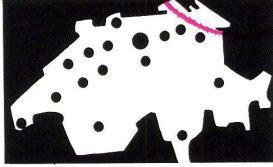


MFH «Crué», Losone

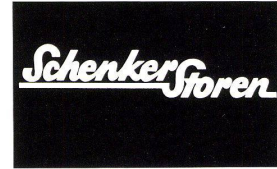
E. J. Cukierman  
dipl. Architekt ETH/SIA  
Zürich  
Foto J. Stieger, Kaiserstuhl



Ganzmetall-Raffstoren  
Lamellen-Raffstoren  
Vertikallamellenstoren  
Markisenanlagen  
Normmarkisen  
Balkonstoren  
Ausstellstoren  
Verdunkelungsanlagen  
Zentralsteuerung  
Gross-Schirmanlagen



Vertretungen: Basel,  
Bern, Biel, Camorino,  
Genève, Neuchâtel,  
Chur, Solothurn, Tavannes,  
Fribourg, Lausanne,  
Luzern, St. Gallen,  
Sion, Winterthur, Zürich



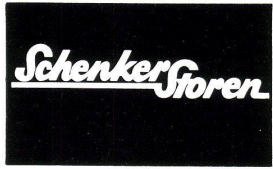
Emil Schenker AG  
Storenfabrik  
5012 Schönenwerd  
Tel. 064/4143 43  
Telex 68526



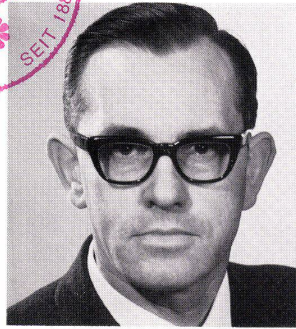


Emil Schenker AG  
Storenfabrik  
5012 Schönenwerd  
Tel. 064/41 43 43

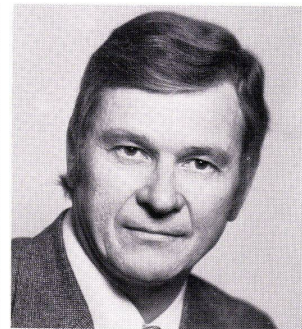
## Die Leiter unserer Aussenstellen



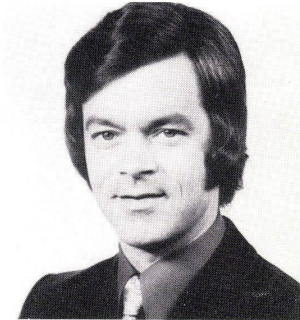
## Spezialisten für modernen Sonnenschutz



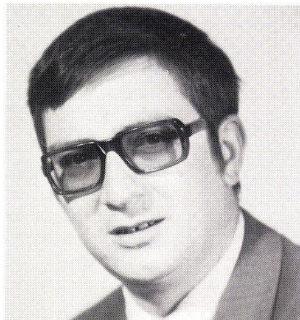
Albert Emmenegger, Schönenwerd



Ernst Hermann, Schönenwerd



René Miserez, Neuchâtel



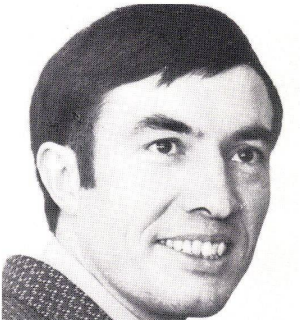
Roman Domenig, Chur



Willy Eggli, Tavannes



Rudolf Kurth, Solothurn



Pierre Gruloos, Lausanne



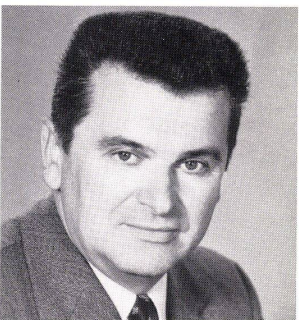
Ernst Kramer, Fribourg



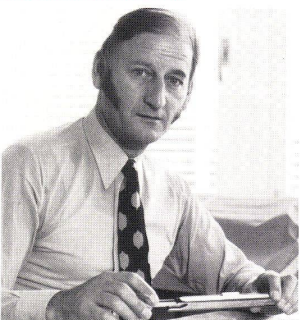
Albin Uebelhart, Luzern



Marcel Zbinden, St. Gallen



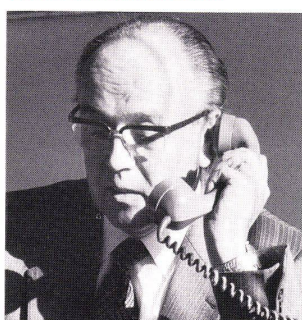
Josef Studer, Sion



Charles Ruf, Winterthur



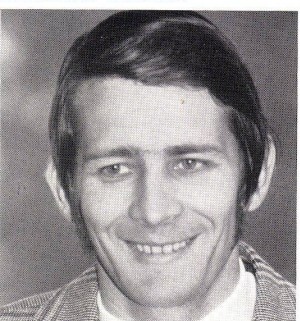
Hans-Rudolf Isliker, Zürich



Hermann Angst, Basel



Hans Eggimann, Bern



Robert Albisser, Biel



Aldo Besozzi, Camorino Tessin



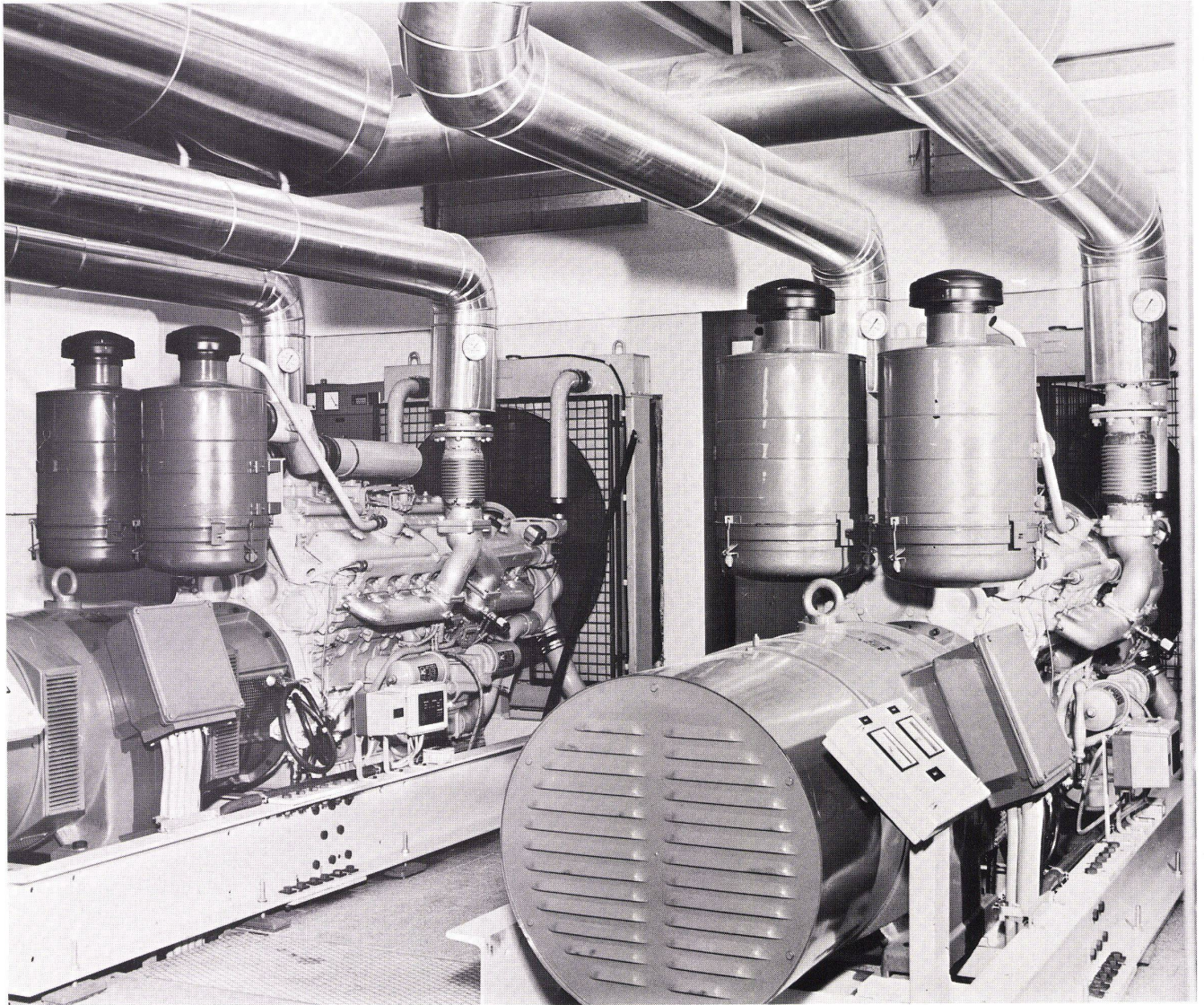
Kurt Strehler, Genève



Auch im

## IBM Hauptsitz Schweiz

überwacht und sichert  
eine unserer dieselektrischen Notstrom-  
anlagen die Stromversorgung.



SAUBER + GISIN AG  
Höschgasse 45  
8034 Zürich  
Telefon 01 34 80 80

**SAUBER + GISIN**



# Ein Kopf voll technischer Raffinessen

Mit der neuen Reisszeug-Serie T von Kern feiert eine raffinierte Zirkelkopf-Technik Premiere.

## NEU:

Jeder Zirkelschenkel ist auf einer eigenen Achse gelagert, zwischen zwei hochpräzisen Doppelkonusscheiben aus Spezial-Sintermetall. Die Geradeführung besteht aus einer Delrin-Zahnstange, die in zwei Präzisionsnuten zwischen zwei verchromten Zahnsegmenten läuft.

## Tests haben es gezeigt:

Noch nach Hunderttausenden von Bewegungen bleiben die Zirkelschenkel absolut spielfrei und ohne Nachfedern.

## Sind auch Sie auf höchste Präzision angewiesen?

Dann sollten Sie sich die neue Reisszeug-Konzeption Serie T (T für Technik) nächstens einmal in Ihrem Fachgeschäft zeigen lassen. Die Serie T ist voll erstaunlicher Verbesserungen und Lösungen.

**Kern-Swiss – Präzision für alle,  
die Präzises leisten müssen.**  
Kern + Co. AG, 5001 Aarau,  
Tel. 064/25 1111, Telex 68106

## Informations-Check

Bitte senden Sie uns Ihre Unterlagen über die neue Reisszeug-Serie T.

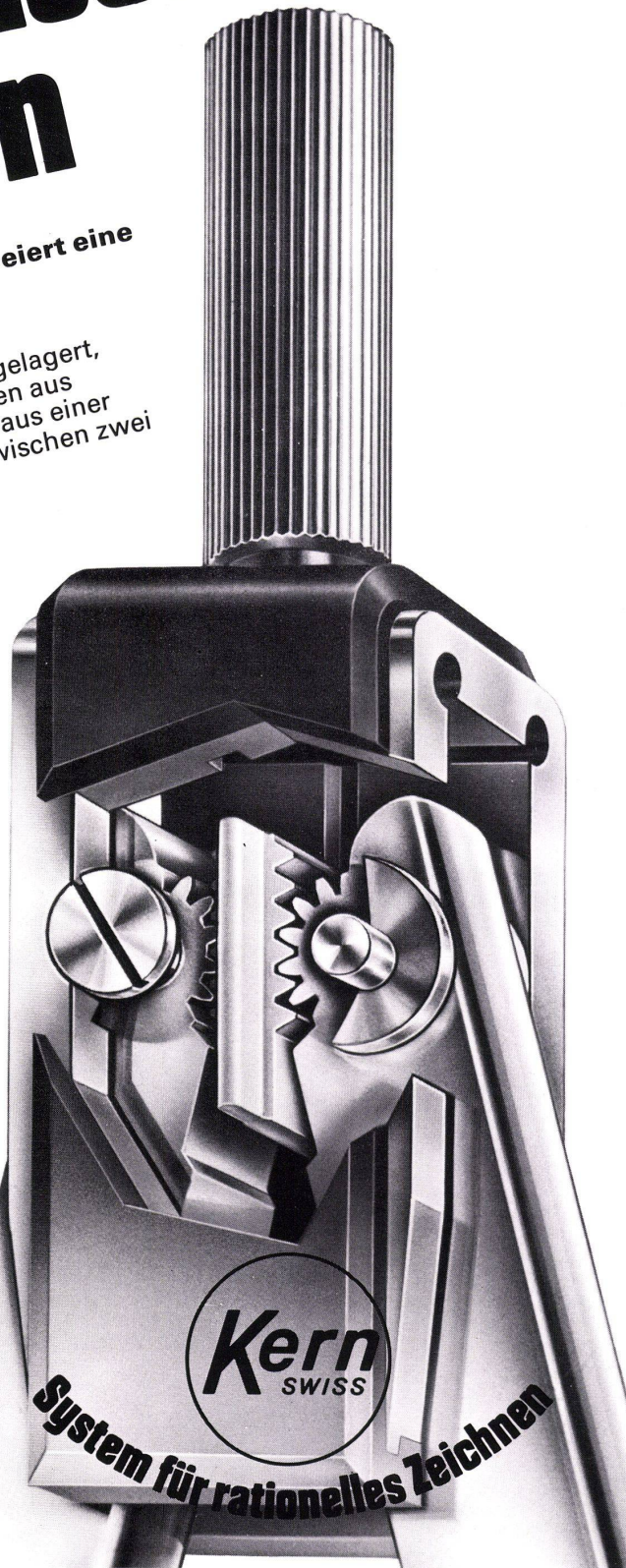
Firma: \_\_\_\_\_

Strasse: \_\_\_\_\_

PLZ, Ort: \_\_\_\_\_

Sachbearbeiter: \_\_\_\_\_

Bitte einsenden an Kern & Co. AG,  
5001 Aarau



**Kern**  
SWISS  
System für rationelles Zeichnen

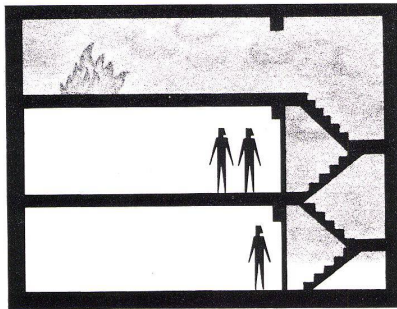


# fumilux®

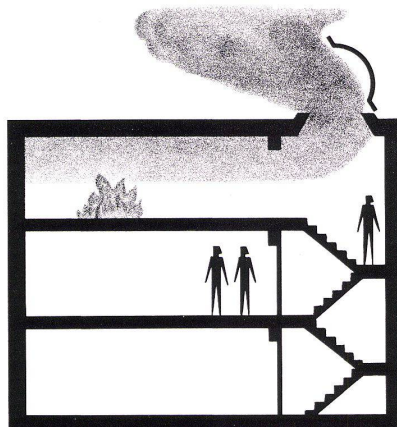
Rauch- und Wärmeabzug

## — das Sicherheitssystem — überall als vorbeugende Brandschutzmassnahme.

In Produktionsstätten, Grosslagern, Wohnhäusern, Treppenträumen, Schulen und Verwaltungen. Überall dort, wo Menschenleben, Werte und Marktanteile bei Brandausbruch gefährdet sind.



*Versperrte Fluchtwege!  
Katastrophale Folgen!*



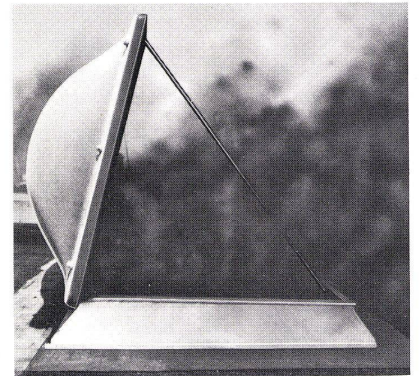
*Sicherer Ab- und Zugang dank  
entlüfteten Treppenträumen.*

Cupolux-Lichtkuppeln entstammen dem grössten spezialisierten Herstellungswerk Europas und dienen sowohl der Beleuchtung als auch der täglichen Lüftung durch das Dach.

Die objektbezogene Kombination von Cupolux-Lichtkuppeln mit dem pneumatischen **fumilux-Sicherheitssystem** (autark) gewährleistet die volle Ausnützung der Öffnung im Dach als Rauchabzugs-Querschnitt. Damit wird ein optimaler Wirkungsgrad erreicht.

**fumilux**-Rauch- und Wärmeabzüge sind funktionell in differenzierten Komfortstufen lieferbar. Auch in Verbindung mit Frühwarnsystemen und sogar mit lichtundurchlässigen, hochwertig isolierten Rauchklappen aus GVP.

Ausführliche Produktinformationen stehen zur Verfügung.



*fumilux —  
anerkannt durch  
den Technischen  
Dienst der Ver-  
einigung Kant.  
Feuerversicherungs-  
Anstalten.*

**fumilux — Ergebnis  
langjähriger Forschung  
und Erfahrung.**

Fachmännischer Einbau  
durch eigene Montage-  
equipen in der ganzen  
Schweiz.



**Jakob Scherrer Söhne AG**  
8059 Zürich 2  
Allmendstrasse 7  
Telefon 01 - 25 79 80



## Hauptsitz der IBM Schweiz, Zürich

IBM

### Steiner- Generalunternehmung die wirtschaftliche Lösung.

In diesem Heft wird der neue Hauptsitz von IBM Schweiz am General-Guisan-Quai in Zürich vorgestellt. Projekt- und Ausführungsplanung dieses beispielhaften Bauwerks stammen von Prof. J. Schader, Arch. BSA/SIA, Zürich. Er konnte sich sehr weitgehend auf die ästhetischen und betrieblichen Belange des exponiert am See liegenden Gebäudes konzentrieren – weil das ganze Baumanagement, die Terminkontrolle, die Preisüberwachung, die Überwachung der Vertragseinhaltung von mehr als 130 Unternehmern und Spezialisten, deren Koordinierung usw. durch die Steiner-Generalunternehmung besorgt wurden.

Profitiert hat davon auch die Bauherrschaft. Statt mit vielen Realisierungspartnern musste sie nur mit einem einzigen verkehren, mit unserer Generalunternehmung. Wir setzen unsere ganze Erfahrung, unser ganzes Know-How für sie ein. Und wir leisteten ihr Garantie für die Qualität der Bauausführung, die pünktliche Fertigstellung und den vereinbarten Preis.

# STEINER

Karl Steiner

Hagenholzstrasse 60  
8050 Zürich

Telefon 01 · 501010

Senden Sie mir bitte Ihre Publikation

über den neuen Hauptsitz der IBM Schweiz.

Name: \_\_\_\_\_ Vorname: \_\_\_\_\_

Strasse: \_\_\_\_\_ PLZ/Ort: \_\_\_\_\_

