

**Zeitschrift:** Bauen + Wohnen = Construction + habitation = Building + home : internationale Zeitschrift

**Herausgeber:** Bauen + Wohnen

**Band:** 30 (1976)

**Heft:** 2-3: Büro- und Verwaltungsbauten ; Flughafenanlagen = Immeubles de bureaux et d'administration ; Aéroports = Office and administration buildings ; Airports

## Werbung

### Nutzungsbedingungen

Die ETH-Bibliothek ist die Anbieterin der digitalisierten Zeitschriften. Sie besitzt keine Urheberrechte an den Zeitschriften und ist nicht verantwortlich für deren Inhalte. Die Rechte liegen in der Regel bei den Herausgebern beziehungsweise den externen Rechteinhabern. [Siehe Rechtliche Hinweise.](#)

### Conditions d'utilisation

L'ETH Library est le fournisseur des revues numérisées. Elle ne détient aucun droit d'auteur sur les revues et n'est pas responsable de leur contenu. En règle générale, les droits sont détenus par les éditeurs ou les détenteurs de droits externes. [Voir Informations légales.](#)

### Terms of use

The ETH Library is the provider of the digitised journals. It does not own any copyrights to the journals and is not responsible for their content. The rights usually lie with the publishers or the external rights holders. [See Legal notice.](#)

**Download PDF:** 08.02.2025

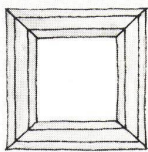
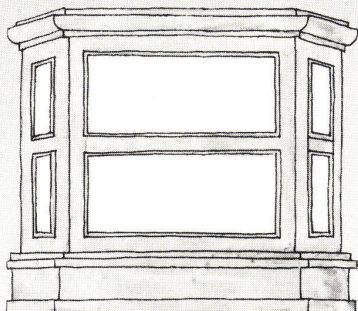
**ETH-Bibliothek Zürich, E-Periodica, <https://www.e-periodica.ch>**

# Wir von Ego liefern Ihnen jedes Fenster: ob gross oder klein, ob rund oder eckig, ob spitz oder stumpf. In Serie oder als Einzelanfertigung\*

\* Und dabei heisst es doch oft,  
Ego mache nur Norm-Fenster in grosser Serie!

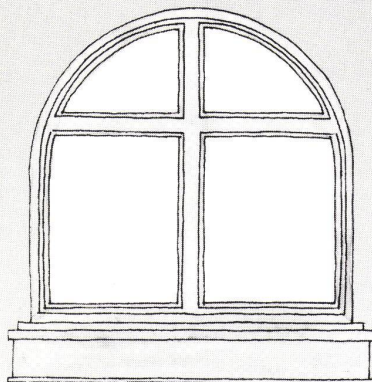
*Was es bedeutet, individuelle Fenster zu bauen:*

**D**ie Herstellung individueller Fenster hoher Qualität erfordert modernste Forschung und Entwick-

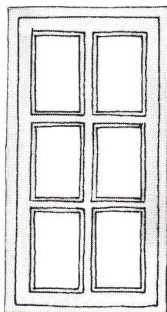


lung, rationelle Produktionsanlagen, qualifizierte Mitarbeiter, eine reiche Erfahrungspalette aus der Praxis, ein grosses theoretisches Wissen.

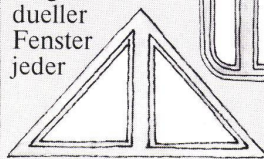
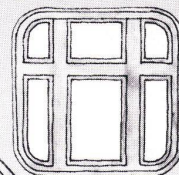
**O**der mit anderen Worten: Die Herstellung individueller Fenster erfordert ganz einfach die Erfahrung eines Fenster-Bauers, der mit vielen Fenstern den Qualitäts-Grundstein zum individuellen Fensterbau gelegt hat.



**D**enn die Qualität und der Preis individueller Fenster als Einzelanfertigung oder in kleinen Serien ist keine Frage der Betriebsgrösse des Fensterherstellers oder der Fenster-Stückzahl, sondern einzig und allein des Know-hows.

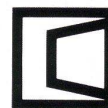


**U**nd Ego hat einen guten Namen für Norm-Fenster. Das ist die eine Seite. Ego bringt aber seit jeher auch alle Voraussetzungen mit für die qualitative und preisgünstige Herstellung individueller Fenster jeder



Ausführung. (Denn das Norm-Fenster ist ein Produkt aus dem Spezialfensterbau überhaupt.) Hinter jedem individuellen Fenster steht also das ganze Ego-Know-how aus über 100 Jahren Fensterbau! Und das ist die andere Seite. Eine wichtige.

*Sprechen Sie mit uns.  
Denn Fenster sind Sache des Fachmanns.*



**EgoWerke AG**

Fenster · Türen · Küchen · Elemente

EgoWerke AG  
Hauptsitz Altstätten SG, 071 75 27 33  
Ihre Niederlassung bedient Sie  
sofort.

Volketswil ZH, 01 86 51 51  
Luzern 9, 041 36 13 20  
Lugano, 091 3 54 46  
Bern 14, 031 46 22 01

Basel, 061 34 38 66  
Aarau, 064 24 37 37  
St.Gallen, 071 27 56 89  
Landquart, 081 51 34 34

Villeneuve, 021 60 12 92  
Genève, 022 96 33 82  
Sierre, 027 55 26 63  
Colombier, 038 41 35 46

Tochtergesellschaft  
in Karlsruhe  
mit Filialen in:  
Freiburg, Ravensburg,  
Frankfurt, Stuttgart,  
München  
sowie Lizenznehmer  
in verschiedenen  
Ländern.

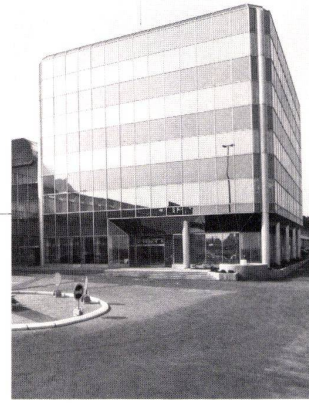


Verwaltungsgebäude  
Hilti AG, Schaan FL

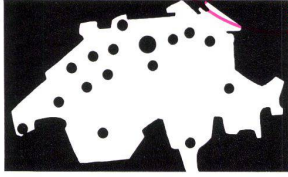
Produkt:  
Vertikallamellenstoren  
«Protecta-Sol» mit  
Zentralsteuerung

Architekt:  
Burckhardt + Partner  
Architekten SIA/BSA  
Basel

Foto:  
J. Stieger, Kaiserstuhl



Ganzmetall-Ralfstoren  
Lamellen-Ralfstoren  
Lamellen-Rollstoren  
Vertikallamellenstoren  
Markisenanlagen  
Normmarkisen  
Senkrechtstoren  
Ausstellstoren  
Verdunkelungsanlagen  
Zentralsteuerung  
Gross-Schirmanlagen  
Leichtbedachungsanlagen



Vertretungen: Basel,  
Bern, Biel, Camorino, Chur,  
Fribourg, Genève,  
Luzern, Lausanne, Neuchâtel,  
St. Gallen, Sion,  
Solothurn, Tavannes,  
Winterthur, Zürich

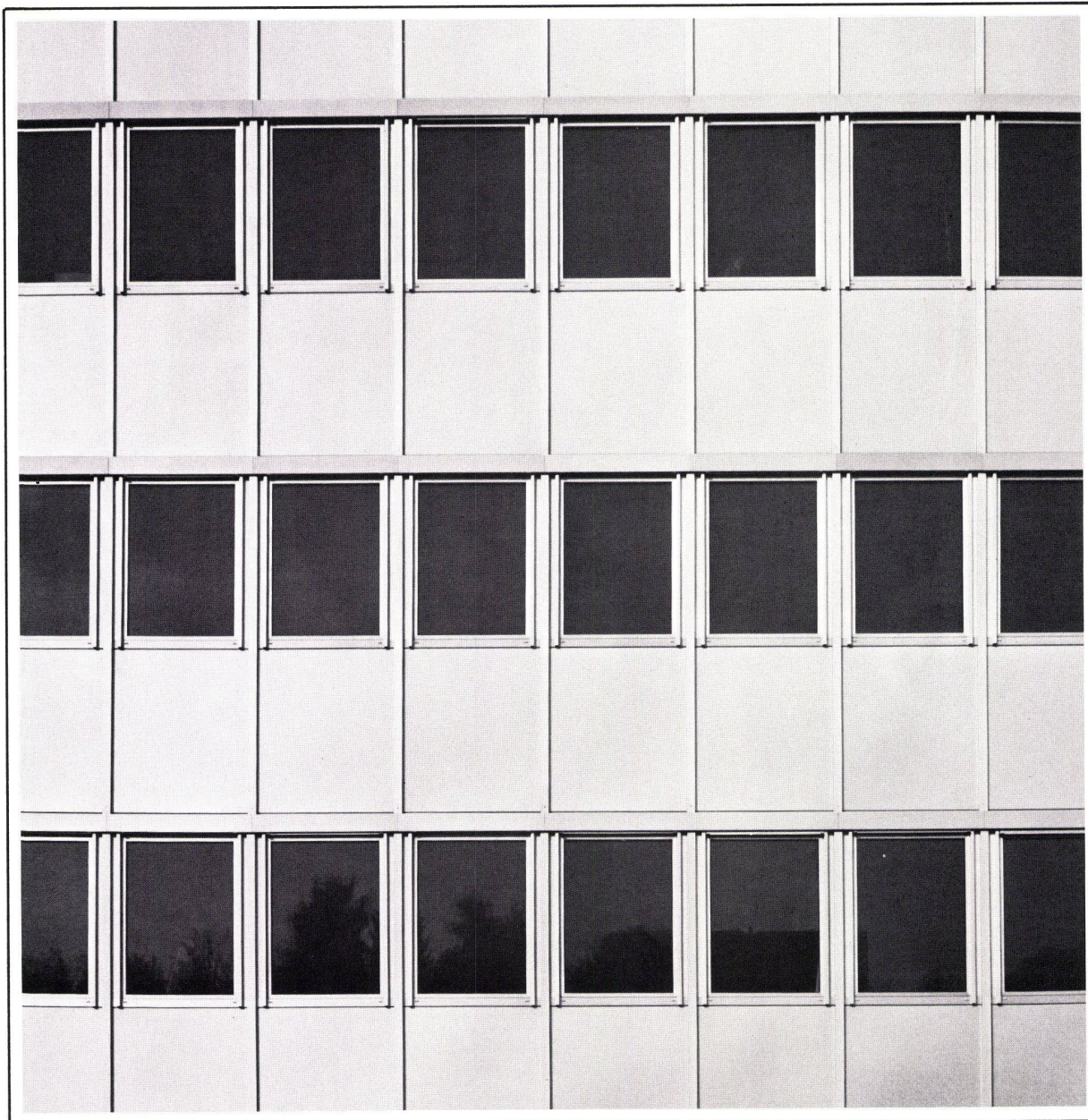
Emil Schenker AG  
Storenfabrik  
5012 Schönenwerd  
Tel. 064/4143 43  
Telex 68526





Metallbauprobleme?

**Glissa  
kennt die Lösung**



**Verwaltungsbauten**  
Vollisolierte Aluminiumfassade  
Leichtmetallfenster, Glissa Serie K  
Kittlose Isolierverglasung

**Glissa AG**  
Glas- und Metallbau  
8200 Schaffhausen  
Telefon 053 5 92 31  
Telex 76347

# Konferenzen in der Schweiz sind bekannt für eine angenehme Atmosphäre. Dazu trägt auch der Hoval-Kessel bei.



Wo man eine angenehme Atmosphäre schätzt, braucht es Wärme und Behaglichkeit. Für diese sorgt der Hoval-Kessel mit seiner Regulierung. In Konferenzzentren und Hotels. Die Ansprüche, die an eine solche Anlage gestellt werden, sind hoch. Darum lohnt es sich, bei der Anschaffung des Heizkessels sorgfältig zu wählen.

Neben einem vernünftigen Komfort – wir denken hier besonders an eine stets ausreichende wirtschaftliche Warmwasserversorgung – soll er auch eine umweltfreundliche Verbrennung bieten. Auch auf eine lange Lebensdauer des Kessels, auf den Kundendienst und auf die Garantie sollten Sie sich verlassen können. Sie erhalten jetzt 10 Jahre Hoval-Garantie gemäss unserem Garantieprogramm.

Ob es sich um Konferenzzentren, Hotels, Verwaltungsbauten, Siedlungen oder Schulen handelt: Sie können sich auf den Hoval-Kessel verlassen. Überall, und natürlich auch zu Hause. In Ihrer Wohnung, in Ihrem Eigenheim.

Planen Sie einen Neubau, einen Umbau? Dann sollten Sie den Hoval-Kessel prüfen. Ob Sie mit Öl, Gas, Koks oder Holz heizen, Sie finden bei uns Ihr Kesselmodell. Es gibt sogar Hoval-Kessel, die sich für alle Brennstoffe eignen. Verlangen Sie nähere Unterlagen und die Broschüre «Vom Heizen, vom Warmwasser, vom Wohnkomfort».

Hoval Herzog AG  
8706 Feldmeilen  
Telefon 01-925 6111  
Büros in Bern, Reinach/Basel,  
Lausanne, Lugano



**In der Schweiz vertraut man Hoval.**

# Hoval®

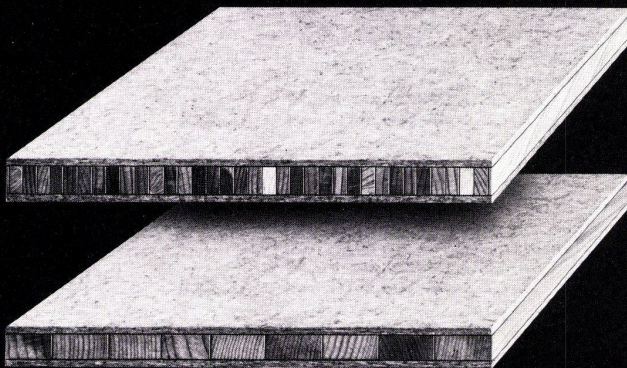
Hoval – für Heizung, Warmwasser, Klima  
und Energierückgewinnung.



# Der erfolgreiche Jago-Hit: Tispan, die erste Schweizer Tischlerplatte mit Spandeckschicht!

Jago-Tispan, ein Leader aus unserem vielseitigen Verkaufsprogramm, ist preisgünstig und universell verwendbar.  
Idealmass: 183x525 cm.

Anwendungsmöglichkeiten:  
Möbelbau, Innenausbau, Laden- und Laborbau etc.



Beachten Sie die aktuellen Preise, Mittellage Baublock:

mm	16	19	22	25	30	35	40
Fr./m <sup>2</sup>	20.50	22.-	24.40	26.-	30.70	34.40	37.70

Zuschlag für Mittellage Stäbchen:  
Fr. 5.-/m<sup>2</sup>.

Zuschlag für «Phenomenen»-Decks mit wasserfester Verleimung:  
Fr. 5.-/m<sup>2</sup>.

Die echte Jago-Tispan: modernste Kombination von Jago-Tischlerplatten mit Spandecks!  
Tispan-Platten können auch auf gewünschte Masse zugeschnitten geliefert werden.  
Verkauf ausschliesslich über den Fachhandel.  
Verlangen Sie weitere Auskünfte durch unseren technischen Dienst.

Jago-Werke  
Jacques Goldinger AG  
Tischler- und Spanplattenfabrik  
8272 Ermatingen TG  
Telefon 072/6 12 12, Telex 71662

# Wir sind

Wenn es für die Baubranche ein Konjunkturbarometer gäbe, müsste es jetzt neu konstruiert werden. Mit einer Skala, die das schöne Wetter schon ein ganzes Stück weiter unten anzeigt.

Aber auch ohne Bau-Barometer hat es sich herumgesprochen, dass sich unsere Branche – und nicht einmal sie allein – in den sieben mageren Jahren befindet. Für manchen bringt das Probleme mit sich, die kaum mehr zu meistern sind, denn die Flaute kam zu rasch, zu unerwartet.

Auch in den Auftragsbeständen der Isotech zeichnet sich eine – wenn auch zögernde – Stagnation ab. Trotzdem sehen wir optimistisch in die Zukunft. Optimistisch, weil uns in dieser Situation die Grösse und die internationale Ausrichtung unserer Firma zugute kommt. Optimistisch auch, weil wir die Qualität stets der Expansion voranstellten.

Deshalb können wir heute und auch für morgen sagen: Wir sind da. Für unsere Kunden. Und für unsere Mitarbeiter.



da.

**ISOTECH** AG für Fugenabdichtungen und Kunststoffbeschichtungen

322  
SC

ISOTECH AG	Kunststoffbeschichtungen	
8404 Winterthur	Hegmattenstr. 20	Tel. 052 27 27 27
1008 Prilly	Chemin des Huttins 6	Tel. 021 24 56 08
ISOTECH AG	Fugenabteilungen	
8404 Winterthur	Hegmattenstr. 20	Tel. 052 27 27 27
5000 Aarau	Buchserstr. 57	Tel. 064 24 58 51
4000 Basel	Blotzheimerstr. 22	Tel. 061 43 45 76
3027 Bern	Looslistr. 3	Tel. 031 55 37 73
6592 S. Antonio	(Tessin)	Tel. 092 62 21 15
2503 Biel	Mettstr. 6	Tel. 032 25 69 11
6000 Luzern	Würzenbachhalde 15	Tel. 041 31 30 30
9015 St. Gallen	Krätzerstr. 75	Tel. 071 31 22 93
8037 Zürich	Rötelstr. 39	Tel. 01 60 02 48
1008 Prilly	6, Ch. des Huttins	Tel. 021 24 56 08
1211 Gené	19, Château-Bloc	Tel. 022 44 54 00

ISOTECH GmbH		
7500 Karlsruhe 21	Daimlerstr. 25	Tel. 0721 7 20 86
1000 Berlin 31	Wegenerstr. 4	Tel. 030 861 16 70
6000 Frankfurt	Mauritiusstr. 6	Tel. 0611 35 05 37
3001 Isernhagen HB/Hann.	Postfach 14	Tel. 0511 73 20 85
5000 Köln 91	Olpenestr. 548	Tel. 0221 89 20 19
8000 München 82	Wasserburger Landstr. 118	Tel. 089 42 10 81
ISOTECH GmbH		
2326 Lanzendorf/Wien	Unt. Hauptstr. 3	Tel. 02235 5 76
8020 Graz	Strassengelstr. 33	Tel. 03122 5 22 48
4020 Linz-Urfahr	Hauptstr. 58	Tel. 07222 3 22 76
ISOTECH B.V.		
1009 Amsterdam-Zuid	Apolloaan 41	Tel. 020 73 90 25
ISOTECH N.V.		
1850 Grimbergen (Brüssel)	Weikantlaan 41	Tel. 02 2 51 15 855



# SIFRAG und Weltflugverkehr



Flughafen Zürich Abflughalle Trakt Nord  
Bauleitung: Flughafen-Immobilien-Gesellschaft, Zürich

# SIFRAG

Bei den Erweiterungsbauten im interkontinentalen Flughafen Zürich-Kloten wurden für die lufttechnischen Installationen SIFRAG-Anlagen gewählt. Diese bieten dem verwöhnten Fluggast ein angenehmes Klima.

SIFRAG-Lüftungs- und Klimaanlage bewähren sich in den Trakten:

Abflug- und Ankunftshalle Nord  
Basisdock Süd (Aufnahmegebäude)  
Basisdock Nord (Aufnahmegebäude)  
Flugsicherungsgebäude  
Verbindungstrakt mit Personalrestaurant und Küche

SIFRAG-Klimakomfort auch für Ihre Ansprüche!

SIFRAG  
Luft- und Klimatechnik Frei AG

Zürich 01 - 39 41 33  
Bern 031 - 56 25 25

Klimaanlagen  
Ventilationen  
Luftbefeuchtung  
Kälteanlagen  
Luftvorhänge  
Brandschutz



# Argolite<sup>®</sup> Kunststoffplatten haben viele «Gesichter»

denn die Argolite Kunststoffplatten erhalten Sie in verschiedenen «teints».

Das neueste Gesicht von Argolite ist die POREN-STRUKTUR. In dieses Gesicht sollten Sie einmal schauen.

Das sieht aus wie...

Aber schauen Sie doch selbst, indem Sie die Gratis-Musterkollektion bei Ihrem Lieferanten oder direkt bei uns verlangen.

Die Argolite Kunststoffplatte ist in über 100 Farben und Decors lieferbar

Formate	Dicken	Oberflächen
A 260X130	0,9 u. 1,4 mm	*SM, HG, AM, RM, HS, GM, GA, FM, FA, BM, BA
B 330X130	0,9 u. 1,4 mm	SM, HG, AM, RM, HS, GM, GA, FM, FA, BM, BA
C 330X160	0,9 u. 1,4 mm	SM, HG, AM, RM, HS
T 214X 93	1,0 mm	SM

\*SM Seidenmatt  
HG Hochglanz  
AM Alumatt  
RM Rauhmatt  
HS Hammerschlag

GM Poren grob matt  
GA Poren grob alumatt  
FM Poren fein matt  
FA Poren fein alumatt  
BM Poren mit Aufbau matt  
BA Poren mit Aufbau alumatt

Argolite AG Kunststoffplattenwerk 6130 Willisau, Tel. 045 81 19 12

**Jetzt erst recht:**

**Opakal-eloxiertes Aluminium\*  
für die Aussenarchitektur –  
von der FFA-Oberflächenveredelung**

**Dekoratives, lichtehtes, witterungsbeständiges,  
korrosionsfestes, dauerhaftes Aluminium.**

**In Hellbronze, Mittelbronze, Dunkelbronze,  
Braun und Schwarz.**

**\*Opakal-eloxiertes Aluminium:**

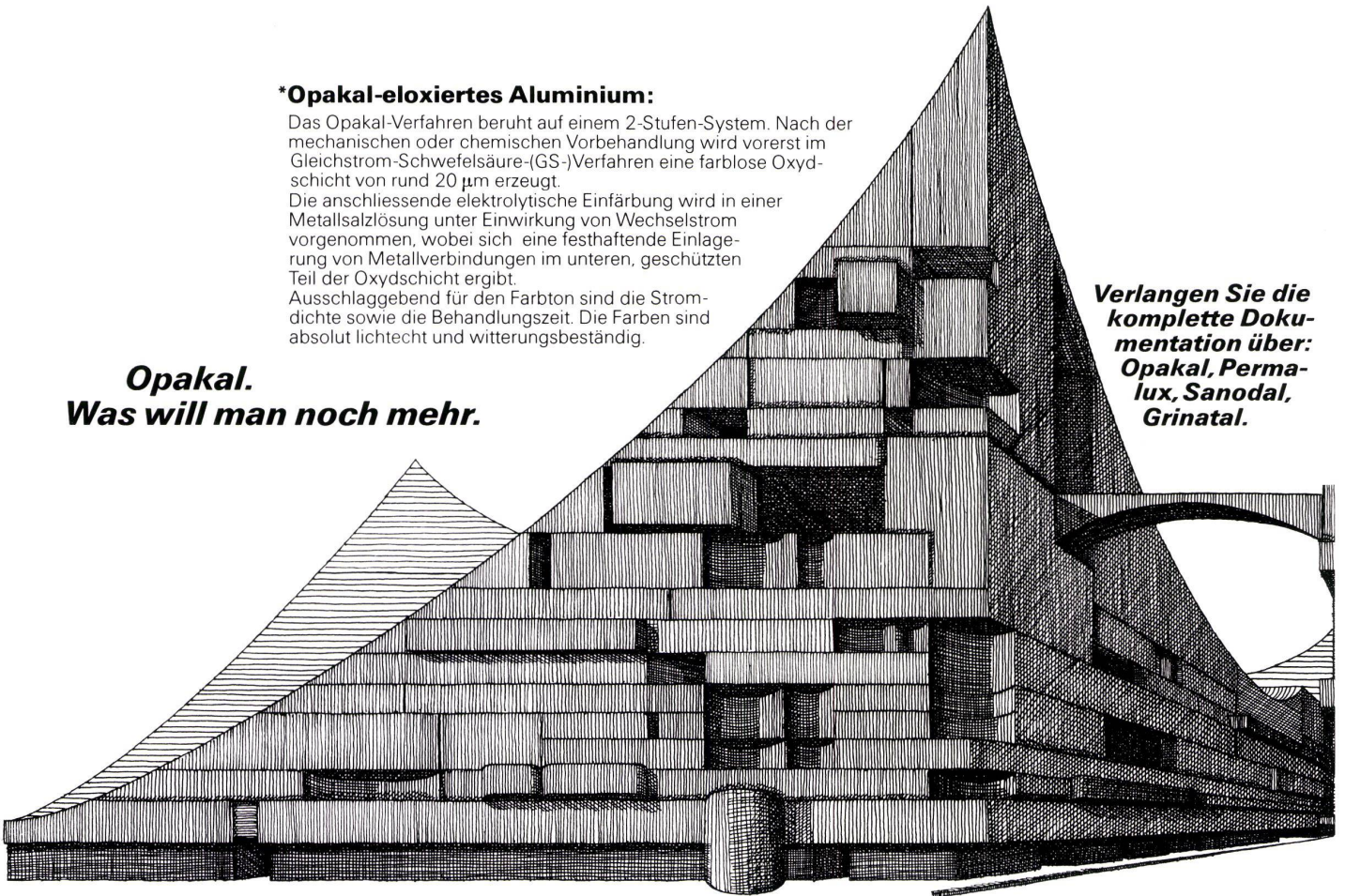
Das Opakal-Verfahren beruht auf einem 2-Stufen-System. Nach der mechanischen oder chemischen Vorbehandlung wird vorerst im Gleichstrom-Schwefelsäure-(GS-)Verfahren eine farblose Oxidschicht von rund 20 µm erzeugt.

Die anschließende elektrolytische Einfärbung wird in einer Metallsalzlösung unter Einwirkung von Wechselstrom vorgenommen, wobei sich eine festhaftende Einlagerung von Metallverbindungen im unteren, geschützten Teil der Oxidschicht ergibt.

Ausschlaggebend für den Farbton sind die Stromdichte sowie die Behandlungszeit. Die Farben sind absolut lichteht und witterungsbeständig.

***Opakal.  
Was will man noch mehr.***

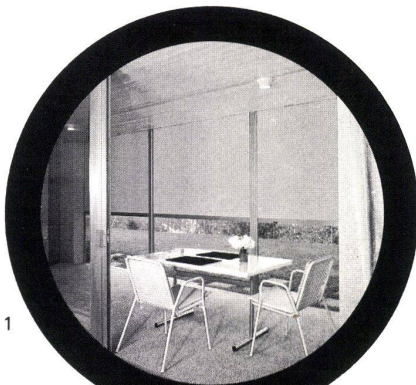
***Verlangen Sie die  
komplette Doku-  
mentation über:  
Opakal, Perma-  
lux, Sanodal,  
Grinatal.***



*Oberflächenveredelung*

**FFA**

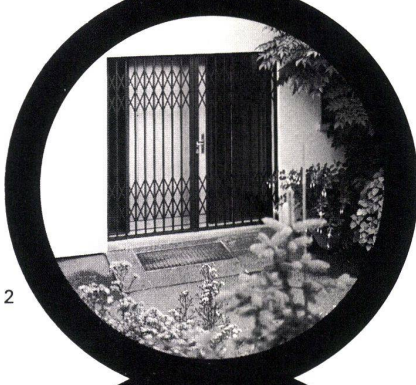
Flug- und Fahrzeugwerke AG  
Altenrhein  
CH-9422 Staad SG  
Tel. 071 43 01 01



1

1)  
**Leichtmetallrolladen**  
Typen  
ALU-ROL feste Stäbe, ohne Lichtschlitze  
ALU-ROL-B bewegliche Stäbe, mit Lichtschlitzen (7 mm)  
**Stores à rouleaux en métal léger**  
types  
ALU-ROL lames fixes, sans ajours  
ALU-ROL-B lames mobiles (ajouration entre les lames de 7 mm)

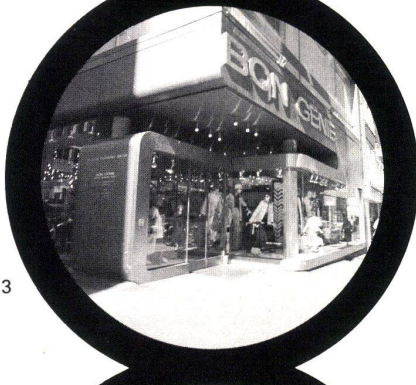
**Persiane avvolgibili in alluminio**  
Tipi:  
ALU-ROL stecche fisse, senza fessure di luce  
ALU-ROL-B stecche mobili, con fessure di luce (7 mm)



2

2)  
**Spezial-Scherengitter**  
**Grilles pliantes spéciales**  
**Inferriate mobili a forbici**

3)  
**Schaufensteranlagen/Eingangspartien**  
**Cadres de vitrines/parties d'entrée**  
**Impianti di vetrine e entrate**



3

4)  
**Garagentore**  
Normtore und Spezialkonstruktionen  
**Portes de garage**  
portes normalisées et constructions spéciales  
**Porte garage**  
Porte standardizzate e speciali

5)  
**Fassaden in Stahl und Leichtmetall**  
**Façades en acier et en métal léger**  
**Facciate in acciaio e in alluminio**

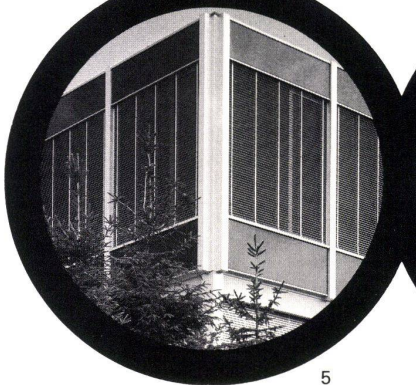
6)  
**Industrietore**  
**Portes pour industries**  
**Porte per costruzioni industriali**



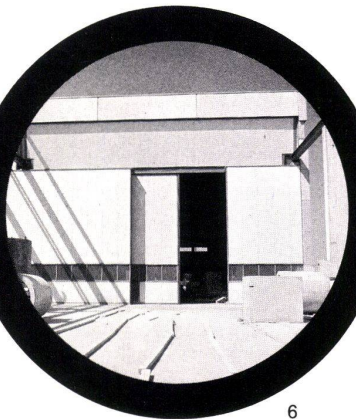
4

7)  
**Lärmbekämpfung**  
Schalldämmvorhänge OPTIMIT  
Schalldämmfolien OPTI-DUUU  
MAIBACH Lärmabsorptionsbausteine  
**Lutte contre le bruit**  
Rideaux anti-bruit OPTIMIT  
Toiles de fonds OPTI-DUUU pour l'isolation phonique  
Éléments absorbants le bruit MAIBACH

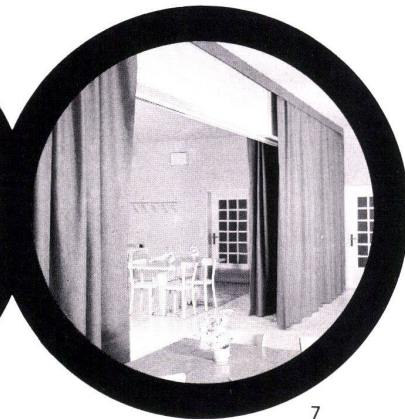
**Lotta contro i rumori**  
Tende isolanti anticustiche OPTIMIT  
Foglie isolanti anticustiche OPTI-DUUU  
Elementi di costruzione assorbenti MAIBACH



5



6



7

**Die HARTMANN-Produktepalette**  
**La gamme des produits HARTMANN**  
**Il nostro programma di fabbricazione**

**HARTMANN + CO AG/SA**  
Metallbau + Rolladen  
Gottstattstrasse 18 - 20  
**2500 BIEL-BIENNE**  
Tel. 032 42 01 42



**Vertretungen**  
**Représentations**  
**Rappresentanze**

Basel	Tel.	061	43 07 43
Bern		031	44 77 18
Luzern		041	23 83 62
Schönenwerd		064	41 42 42
Solothurn		065	42 42 37
St. Gallen		071	24 56 54
Winterthur		052	25 56 21
Zürich		01	28 97 97
Camorino		092	27 12 33
Fribourg		037	22 70 59
Genève		022	48 55 55
Lausanne		021	32 94 57
Neuchâtel		038	31 44 53
Sion		027	2 49 62
Tavannes		032	91 35 27

Verlangen Sie bitte unsere Detailprospekte

Demandez nos prospectus détaillés

Richiedete i nostri prospetti dettagliati

Mitglied der  
Membre du groupe **PG**

**HARTMANN**  
Ihr dynamischer Partner  
votre partenaire dynamique