

Zeitschrift: Bauen + Wohnen = Construction + habitation = Building + home : internationale Zeitschrift

Herausgeber: Bauen + Wohnen

Band: 30 (1976)

Heft: 2-3: Büro- und Verwaltungsbauten ; Flughafenanlagen = Immeubles de bureaux et d'administration ; Aéroports = Office and administration buildings ; Airports

Werbung

Nutzungsbedingungen

Die ETH-Bibliothek ist die Anbieterin der digitalisierten Zeitschriften. Sie besitzt keine Urheberrechte an den Zeitschriften und ist nicht verantwortlich für deren Inhalte. Die Rechte liegen in der Regel bei den Herausgebern beziehungsweise den externen Rechteinhabern. [Siehe Rechtliche Hinweise.](#)

Conditions d'utilisation

L'ETH Library est le fournisseur des revues numérisées. Elle ne détient aucun droit d'auteur sur les revues et n'est pas responsable de leur contenu. En règle générale, les droits sont détenus par les éditeurs ou les détenteurs de droits externes. [Voir Informations légales.](#)

Terms of use

The ETH Library is the provider of the digitised journals. It does not own any copyrights to the journals and is not responsible for their content. The rights usually lie with the publishers or the external rights holders. [See Legal notice.](#)

Download PDF: 02.02.2025

ETH-Bibliothek Zürich, E-Periodica, <https://www.e-periodica.ch>

SCHICH

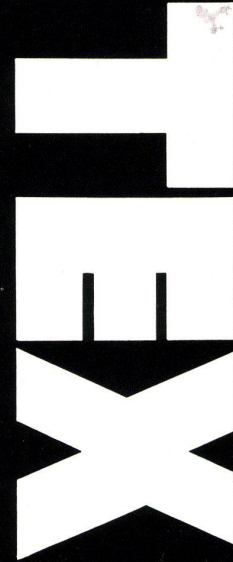
Isolierbaustoffe

Schützen vor **Kälte, Wärme** und **Lärm**.
Isolationsplatten, fertige Elemente, Spray
Schalungssteine.
Im **Industrie-** und **Wohnungsbau**.



Bau+Industriebedarf AG

4104 Oberwil-Basel Tel. 061 47 81 76



Neuer abdeckbarer Bodenkanal

mit variablen Dimensionen
in der Breite und Höhe

Schale, Trennwände und Abdeckung aus
kunststoffbeschichtetem Stahlblech

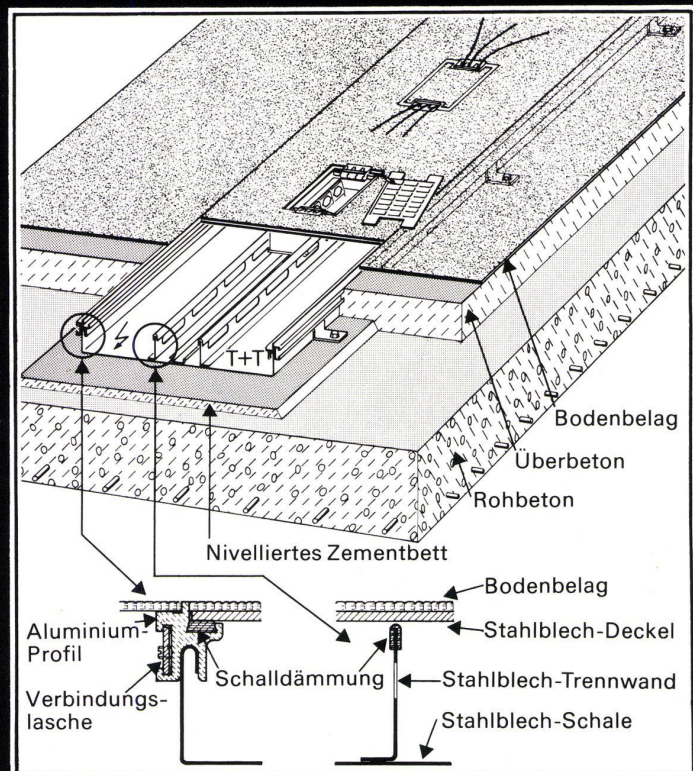
Kantenprofil aus Aluminium mit Bodenbelags-
Anschlag, Schallschutz-Unterlage und Nut
für Verbindungs-lasche der Kanalstücke

Schnapp-Einsatz mit: Steckdosen Typ 13
Abzweigdose
T+T Anschlussdose

Unverlierbarer Bedienungsdeckel
mit Magnetverschluss

Patent angemeldet

Verlangen Sie Unterlagen oder den Besuch
unserer Spezialisten



OSKAR WOERTZ BASEL



Fabrik elektrotechn. Artikel CH-4002 Basel
Eulerstrasse 55 Tel. 061 23 45 30 Telex 63179

Aus unserem Fabrikationsprogramm

HZ Konstruktionen sind für Metallbaufirmen in Lizenz erhältlich

Brandschutz-Türabschlüsse

unter Verwendung von speziell für uns gefertigten

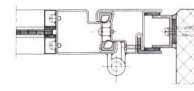
forster

Profilstahlrohren.

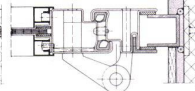
Modell HZ-R



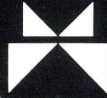
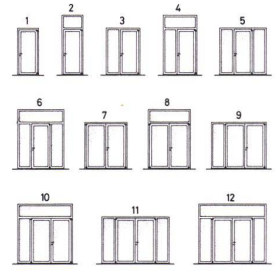
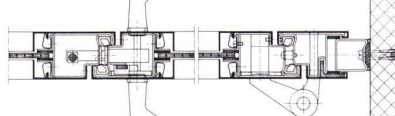
HZ-R-I



HZ-R-II



HZ-R-III



Metallbau
HZ Konstruktionen
Profilpresswerk

Gegründet
1877

hädrich ag

8047 Zürich
Freilagerstrasse 29
Telefon 01-52 12 52

Binningen BL: Friedhofanlage St. Margrethen

In diesem öffentlichen Projektwettbewerb wurden 54 Projekte beurteilt. Fünf Entwürfe wurden wegen Verstößen gegen das Programm von der Beurteilung ausgeschlossen. Ergebnis:

1. Preis (Fr. 7000.- mit Antrag zur Weiterbearbeitung): Paul Rutishauser, Dübendorf, Walter Christen, Schlieren, Peter Schwendimann, Hegnau, Walter Ammann, Zürich; 2. Preis (Fr. 6500.-): Willi Neukomm, Zürich, Bruno Gerosa, Zürich; 3. Preis (Fr. 4500.-): Jens Lüpke, Zürich, Edi und Ruth Laners, Zürich; 4. Preis (Fr. 3800.-): Wolf Hunziker, Hans Rudolf Nees, Urs Beutler, Peter Gygax, Tobi Pauli, Thomas Wenzel, in Büro W. Hunziker, Basel; 5. Preis (Franken 3200.-): H. R. Stoll, Bern, Mitarbeiter Urs Klöti; 1. Ankauf (Fr. 2500.-): Otto und Partner, Liestal, R. G. Otto, Peter Müller, Andreas Rüegg, J. D. Geier, Paul Fisch, Muttenz; 2. Ankauf (Franken 2000.-): Eric Heuberger, Walther W. Nossek, Puplinge-Genf, Michel Frey, Gérard Varesio, Genf, Mitarbeiter Gary Taylor, Jean-Marc Pugin. Fachpreisrichter waren Pierre Zbinden, Zürich; Eugen Moser, Lenzburg; Paul Seiberth, Arlesheim; Eduard Abegg, Zürich.

Visp VS: Ideenwettbewerb für die Gestaltung eines Platzes in Überbühl

In diesem Wettbewerb wurden zehn Entwürfe beurteilt. Ergebnis: 1. Preis (Fr. 3800.-): Walter Feliser, Brig; 2. Preis (Fr. 3750.-): Anthamatten, Bloetzer, Wirz, Visp; 3. Preis (Fr. 2450.-): Dr. Ferdinand Pfammatter, Zürich; 4. Preis (Fr. 2000.-): Arbeitsgemeinschaft Zurbriggen und Baum, Visp, und Theysseire und Candolfi, Ingenieure, Visp. Das Preisgericht empfiehlt der Gemeinde, für die Weiterbehandlung der Aufgabe ein Team zu bilden, bestehend aus einem Gartengestalter, einem Architekten und einem Ingenieur. Fachpreisrichter waren Charles Zimmermann, Kantonsbaumeister, Collobey; Walter Bischoff, Lausanne; Eduard Furrer, Sitten; Pierre Rom, Urtenen; Jean-Daniel Crettaz, Sitten.

Zollikerberg ZH: Wohnbauten der psychiatrischen Universitätsklinik im Gebiet Rüterwis

Um für die Überbauung des Areals der psychiatrischen Universitätsklinik in der Rüterwis, Zollikerberg, einen optimalen Vorschlag zu erhalten, hat die Bau-

direktion an sechs Architekturfirma Projektanträge erteilt. Die Expertengruppe, die zur Beurteilung der Projekte eingesetzt wurde, hat die von Bruno Gerosa, Arch. BSA/SIA, vorgeschlagene Lösung als die beste erkannt und empfiehlt sie zur Weiterbearbeitung. Projektbearbeiter: Bauatelier 70, Zürich; Dr. Jürg Bühler, c/o Moser, Kuenzle, Gerber Architekten, Zürich; Cristini, Merkle & Partner, Architekten, Zürich; Bruno Gerosa, dipl. Arch. BSA/SIA, Zürich; Ja-

kob Schilling, dipl. Arch. BSA/SIA, Zürich; Robert Schwerzmann, dipl. Arch. ETH, Zollikon. Experten: W. Niehus, dipl. Arch. SIA, Zürich; C. Guhl, dipl. Arch. SIA, Küssnacht; H. Kast, dipl. Arch. SIA, Zollikerberg; P. Schatt, Kantonsbaumeister; H. Märki, kantonale Liegenschaftsverwaltung; K. Hillmann, psychiatrische Universitätsklinik. Fachberater: R. Christ, dipl. Arch. SIA, Zürich; H. P. Freihofer, Zollikerberg; P. Birchmeier, Amt für Raumplanung des Kantons Zürich.

Liste der Fotografen

Photograph

Gerd von Bassewitz, Hamburg

Uwe Rau, Berlin

Ezra Stoller Associates, Inc., Mamaroneck

Manfred Hanisch, Metzkausen

John Donat, London

H. Heidersberger, Wolfburg, Schloß

Helmut Lander, Darmstadt

Hans Meyer-Veden, Seevetal

für

von Gerkan-Marg & Partner, Hamburg

von Gerkan-Marg & Partner, Hamburg

Richard Meier & Associates, New York

Paul Schneider-Esleben, Darmstadt

Foster Associates, London

W. Henn & L. Kammel, Hagen

Helmut Lander, Darmstadt

Neinle, Wischer & Partner, Stuttgart

Berichtigung

Neft 12/1975, Seite 507, «30 Jahre Bauen + Wohnen»:

In der Beschreibung sind die Bilder 4 und 5 irrtümlicherweise vertauscht worden.

Satz und Druck:
Huber & Co. AG, Frauenfeld

Badezimmer-Chic (von Schock)

Spiegelschränke

conception **€40**
die Bad-Anbauwand

Waschtische

Duschset

Badewannen

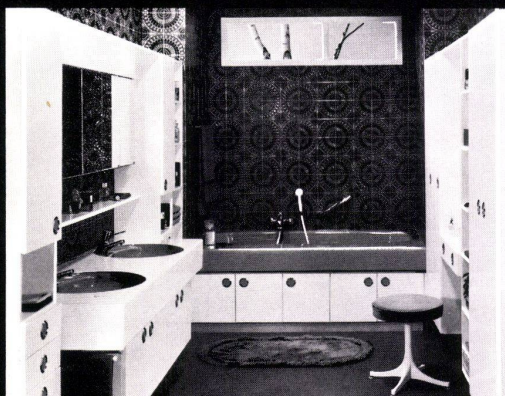
Jedes Badezimmer - ob klein oder groß - können Sie nach Ihrem Geschmack einrichten.

- Wandelemente conception 340. Bademöbel mit Fronten in Acryl. Viele Farben. Alternativen: Fronten in Melamin oder Holz. Wenge furniert.
- Die neue praktische Acryl-Badewanne. Unempfindlich, hygienisch, rutschfest. Viel Platz im Unterbau.
- Sehr chic: Spiegelschrank Aluplast 1600, und der Doppelwaschtisch aus Acryl (farbige Keramik-Einsatzbecken) mit großem Unterbau.

SCHOCK

Böni & Co. AG
8500 Frauenfeld
Telefon 054/7 14 53

Das ganze Komfort-Bad
von Schock



Gutschein
Schicken Sie diesen Gutschein an Böni.
Sie erhalten kostenlos den neuen,
mehrfarbigen Katalog

Name:
Anschrift:

BW 1