

Zeitschrift: Bauen + Wohnen = Construction + habitation = Building + home : internationale Zeitschrift
Herausgeber: Bauen + Wohnen
Band: 30 (1976)
Heft: 6

Werbung

Nutzungsbedingungen

Die ETH-Bibliothek ist die Anbieterin der digitalisierten Zeitschriften. Sie besitzt keine Urheberrechte an den Zeitschriften und ist nicht verantwortlich für deren Inhalte. Die Rechte liegen in der Regel bei den Herausgebern beziehungsweise den externen Rechteinhabern. [Siehe Rechtliche Hinweise.](#)

Conditions d'utilisation

L'ETH Library est le fournisseur des revues numérisées. Elle ne détient aucun droit d'auteur sur les revues et n'est pas responsable de leur contenu. En règle générale, les droits sont détenus par les éditeurs ou les détenteurs de droits externes. [Voir Informations légales.](#)

Terms of use

The ETH Library is the provider of the digitised journals. It does not own any copyrights to the journals and is not responsible for their content. The rights usually lie with the publishers or the external rights holders. [See Legal notice.](#)

Download PDF: 02.02.2025

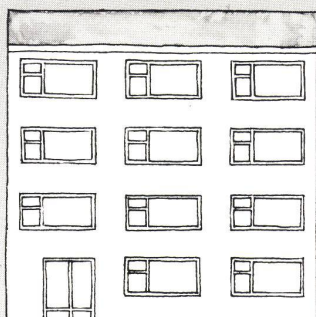
ETH-Bibliothek Zürich, E-Periodica, <https://www.e-periodica.ch>

Wir von Ego liefern Ihnen jedes Fenster: für die Neubau-Wohnung wie fürs Altbau-Atelier, fürs Châlet wie für den Block. In Serie oder als Einzelanfertigung*

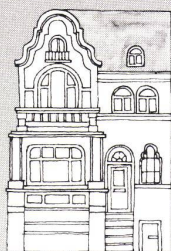
* Und dabei heisst es doch oft,
Ego mache nur Norm-Fenster in grosser Serie!

Warum individuelle Fenster auch preisgünstig sind:

Jedes Fenster hat seinen Preis. Das qualitativ anspruchsvollere zwangsläufig einen etwas höheren als ein Fenster einfacherer Ausführung.

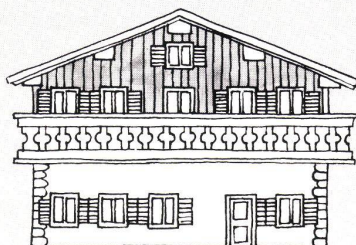


Die Herstellung vieler Qualitäts-Fenster bedingt neben modernster Forschung und Entwicklung auch beste Materialien, qualifizierte Mitarbeiter, rationalisierte Arbeitsprozesse mit speziellen Maschinen, eine durchdachte Automation. Und nur wer diese Voraussetzungen hat, kann individuelle Fenster bester Qualität vorteilhaft herstellen. Oder mit anderen Worten: Wer Norm-Fenster baut, produziert auch individuelle Fenster rationell und preisgünstig.



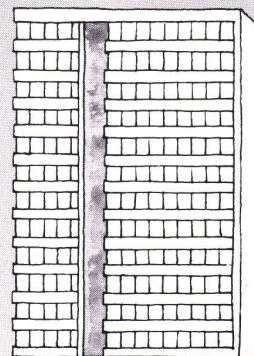
der Fenster-Stückzahl, sondern einzig und allein des Know-hows.

Und Ego hat einen guten Namen für Norm-Fenster. Das ist die eine Seite. Ego bringt aber seit jeher auch alle Voraussetzungen mit für die qualitative und preisgünstige Herstellung individueller Fenster jeder Ausführung. (Denn das Norm-Fenster ist ein Produkt aus dem Spezialfensterbau überhaupt.) Hinter jedem individuellen Fenster steht also das ganze Ego-Know-how aus über 100 Jahren Fenster-

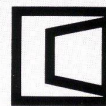


Denn die Qualität und der Preis individueller Fenster als Einzelanfertigung oder in kleinen Serien ist keine Frage der Betriebsgrösse des Fensterherstellers oder

bau! Und das ist die andere Seite. Eine wichtige.



*Sprechen Sie mit uns.
Denn Fenster sind Sache des
Fachmanns.*



EgoWerke AG

Fenster · Türen · Küchen · Elemente

EgoWerke AG
Hauptsitz Altstätten SG, 071 75 27 33
Ihre Niederlassung bedient Sie
sofort.

Volketswil ZH, 01 86 51 51
Luzern 9, 041 36 13 20
Lugano, 091 3 54 46
Bern 14, 031 46 22 01

Basel, 061 34 38 66
Aarau, 064 24 37 37
St.Gallen, 071 27 56 89
Landquart, 081 51 34 34

Villeneuve VD, 021 60 12 92
Genève, 022 96 33 82
Sierre VS, 027 55 26 63
Colombier NE, 038 41 35 46

Das 50 cm hohe Pascha 50 ist die optimale Lösung für ältere, gebrechliche und körperbehinderte Menschen.



Normalklosetts mit ca. 40 cm Sitzhöhe machen den älteren, gebrechlichen und behinderten Menschen das Absitzen und Aufstehen zur Qual. Unter Normalklosetts montierte Holz- und Betonsockel erwiesen sich schon aus hygienischen und

reinigungstechnischen Gründen als unbefriedigend.

Beliebig hoch montierbare Wandklosetts wiederum schlossen mangels nötiger Tiefe die Benützung mit dem Rollstuhl aus.

Das Spezialklosett «Pascha 50» mit einer Sitzhöhe von 50 cm löst dieses heikle Problem auf umfassende Weise. Dieses Mass liegt auch in der Toleranz, um auf dem Rollstuhl über das Klosett fahren zu können.



Laufen

AG für Keramische Industrie 4242 Laufen
Telefon 061 891011 Telex 62976

Kera-Werke AG 4335 Laufenburg
Telefon 064 64 12 27 Telex 68705

Metalunic®

Ganzmetall - Rafflamellenstoren



Seit 1969 an vielen hunderten von Objekten – Schulen, Spitälern, Verwaltungsbauten, Industriegebäuden, Geschäfts- und Wohnhäusern – erprobt und bewährt.

Unsere führende Stellung auf dem Gebiet der Ganzmetallstoren verdanken wir der **einzigartigen Verstellbarkeit der Lamellen auf jeder Höhe**, der sprichwörtlichen Stabilität unserer Konstruktion bei Föhn- und anderen Stürmen (windkanal- und böengetestet) sowie vielen anderen exklusiven Vorteilen.



Einige Referenzen aus den verschiedenen Landesteilen:

1 Merian-Iselin-Spital	Basel	698 Storen
2 Schulhaus Gerbrunnen	Trimbach SO	120 Storen
3 Kantonsschule Oerlikon	Zürich	749 Storen
4 Hochhaus Freiegg-Doldenhof	Kreuzlingen TG	340 Storen
5 Hôpital de l'Enfance	Lausanne	228 Storen
6 Überbauung Betlehemacker	Bern	800 Storen
7 Verwaltungsgebäude Schindler AG	Ebikon LU	225 Storen
8 Oberrheintalisches Pflegeheim	Altstätten SG	205 Storen
9 Immeuble «Tour Lombard»	Genève	374 Storen
10 Kollegium Spiritus Sanctus	Brig VS	85 Storen
11 Ginnasio	Savosa TI	230 Storen
12 Primarschulhaus	Trimmis GR	47 Storen

GRIESSER

GRIESSER AG 8355 AADORF TEL. 052 / 47 25 21

Filialen und Vertretungen: Basel Bern Chur Genf Kreuzlingen
Lausanne Lugano Luzern Neuchâtel Niederlenz Sierre
St. Gallen Thun Winterthur Zürich

Die Zeit arbeitet für Therma-Boiler!

Gespeist mit sicherer, im Inland erzeugter Energie, erlebt der Elektro-Boiler heute eine bemerkenswerte Renaissance. In Neubauten werden vermehrt Elektro-Boiler installiert, ältere Liegenschaften darauf umgestellt, veraltete Boiler durch neue, leistungsfähigere Modelle ersetzt.

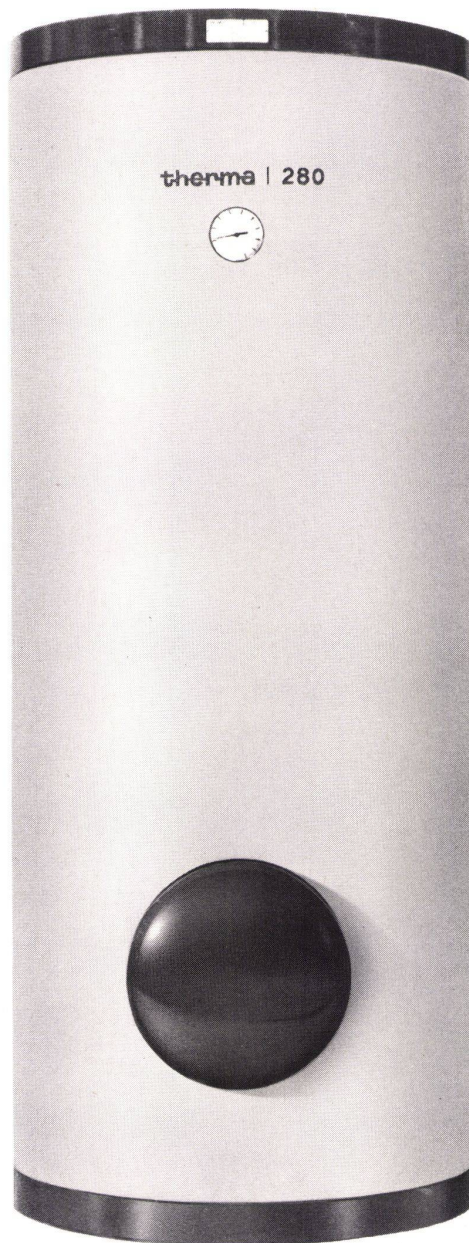
Für mehr und mehr Kostenbewusste zählt wieder, dass Elektro-Boiler – besonders im Sommer, aber auch auf das ganze Jahr gerechnet – einen wesentlich höheren Wirkungsgrad erreichen als ölbeheizte Warmwasseranlagen.

Und die Zeit beweist auch immer deutlicher, dass die Emailierung der Therma-Boiler allen heute bekannten Wasserproblemen gewachsen ist.

Damit Sie die neuen Chancen für Ihr Boiler-Geschäft optimal nutzen können: Verstärken Sie die Zusammenarbeit mit dem stärksten Partner, mit Therma.

Dann profitieren Sie von jahrzehntelanger Boiler-Praxis, von überlegenem Know-how, von beispielhaft genannter Qualität und technischer Reife.

Und vom Therma-Vollsortiment* an Wand-, Steh- und Einbau-Boilern für jeden Bedarf (50–1000 Liter Inhalt).



Und schliesslich auch von der prompten Verfügbarkeit aller Modelle.

* Dazu kommt noch der exklusive, platzsparende Heisswasser-Automat **CONTINAQUA**.

Er setzt neue Massstäbe für den Warmwasserkomfort. Sobald der Bedarf $\frac{3}{4}$ des Speicherinhalts übersteigt, heizt der CONTINAQUA automatisch nach, erlaubt damit eine praktisch unbegrenzte Warmwasserentnahme und bewältigt so jeden gelegentlichen Spitzenbedarf.

INFORMATIONSBON

Ich möchte das Boiler-Sortiment von Therma näher kennenlernen. Bitte senden Sie mir deshalb Ihren Prospekt über

- Elektro-Boiler und Heisswasser-Automat CONTINAQUA.
- Ich wünsche einen unverbindlichen Vertreterbesuch. BW

Firma _____

Sachbearbeiter _____

Strasse _____

PLZ/Ort _____

Tel. _____

Einsenden an: Therma-Haushalt,
Abt. 357, 8762 Schwanden

188.14.2

therma haushalt

Therma baut seit Jahrzehnten für Jahrzehnte.

Dass Türen und Fenster aus Forster-Profilstahlrohren besonders gut gegen Wind, Nässe und Lärm abdichten, hat einen guten Grund:

Forster Know-how.

In der modernen Bautechnik nehmen Profilstahlrohre für Fenster und Türen einen immer wichtigeren Platz ein. Weil sie hervorragende Festigkeitseigenschaften haben und dadurch Rahmen, Sprossen und Pfosten erstaunlich schmal gehalten werden können. Aber auch dank einer günstigen Gesamtwärmeleitfähigkeit und der Anspruchslosigkeit im Unterhalt.

Profilstahlrohre bieten in Verbindung mit erprobten Korrosionsschutzsystemen zudem wirtschaftliche Vorteile.

Zur Beliebtheit der Türen und Fenster aus Profilstahlrohren trägt die weit über unsere Landesgrenzen hinaus bekannte Forster-Dichtungstechnik bei. Diese schützt garantiert vor Nässe, Lärm und Wind, auch wenn die Türen und Fenster noch so grossflächig sind und Winddrücken bis zu 96 kp/m^2 zu widerstehen haben.

Forster ist auf dem Sektor der Profilstahlrohre führend. Punkto Qualität. Punkto Auswahl. Punkto Know-how in der Anwendung und in der Dichtungstechnik. Wo immer es um Profilstahlrohre geht, lohnt sich deshalb eine Zusammenarbeit mit Forster.

Hermann Forster AG
Stahlröhrenwerk
9320 Arbon
Telefon 071/46 9191

**Forster –
Profilstahlrohre mit Profil.**



Schweizer Qualität aus der Arbonia-Forster-Gruppe.

forster

Ein starkes Stück von Fabromont.

So eine Unverschämtheit, Teppichböden zu machen, die ein
Leben lang halten ohne alt zu werden.

Die weder eine Fleckenapotheke noch Kosmetika brauchen,
sondern einfach gewöhnliches Seifenwasser,
damit sie wieder natürlich, frisch und farbig
aussehen wie am ersten Tag.

Teppichböden, die selbstverständlich
auch rollstuhlfest, rutsicher, absolut
antistatisch und sogar flammhemmend
sind. Wirklich ein starkes Stück.



syntolan

syntolan quick
-step

syntolan structura

fabrofelt

vs

fabrosol

fabrolan

Fragen Sie den Fachhändler oder
unsere Spezialisten.

fabromont^A_G

Fabrik für textile Bodenbeläge
CH-3185 Schmitten
Telefon 037 36 01 11
Telex 36162

Carina Waschtischsystem ideal im modernen Spital

Die pat. SOLSANA-Ab- und Überlaufkonstruktion ermöglicht hygienisch einwandfreie Bedingungen am Waschtisch.

Das separate CARINA-Tablar erweitert die Abstellfläche und stellt eine praktische und ökonomische Lösung dar.

Den Bedürfnissen angepasster «form 2000» Kristallspiegelschrank, Handtuch- und Seifenhalter sowie PRONTO Siphon sind weitere für das Spital entwickelte Spezialitäten von

Sabez Sanitär-Bedarf AG, Spezialisten für Küchenbau und Sanitärbedarf
Büro und Ausstellung: Kreuzstrasse 54, 8032 Zürich, Telefon 01 47 35 10

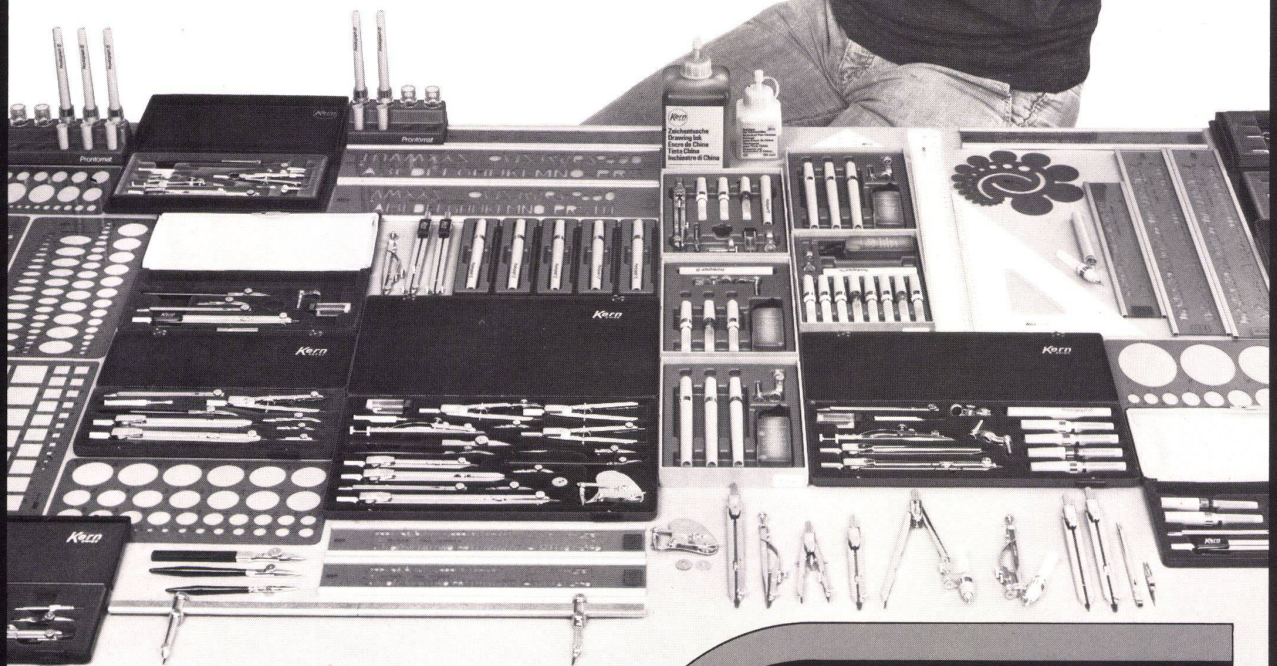


Fein, dass all das von Kern ist

Jetzt gibt es nicht mehr nur Reisszeuge von Kern, sondern auch Kern-Tuschefüller Prontograph, Kern-Schrift- und Zeichenschablonen, Kern-Massstäbe und Winkel. Alles Zeichengeräte von der sprichwörtlichen Qualität und Zuverlässigkeit, die der Berufszeichner an den Kern-Reisszeugen seit langem schätzt.

Lassen Sie sich in Ihrem Fachgeschäft das reichhaltige Kern-Sortiment zeigen oder verlangen Sie den neuen Prospekt.

Kern & Co. AG, 5001 Aarau
Werke für Präzisionsmechanik und Optik
Telefon 064/25 1111



System für rationelles Zeichnen

Bitte senden Sie mir den neuen Prospekt
über das Kern-System für rationelles
Zeichnen

Name _____

Adresse _____

technisch einwandfrei

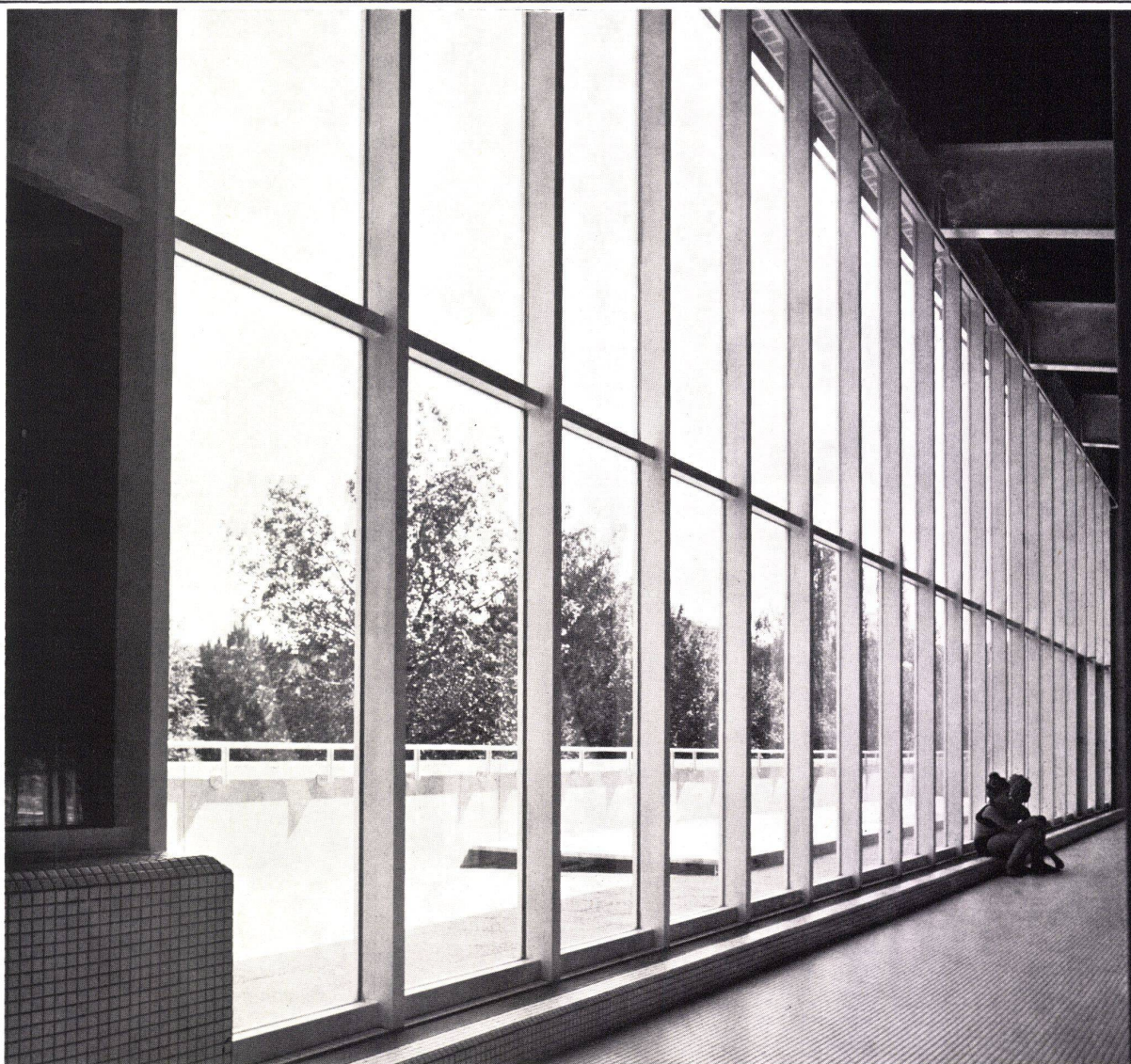
Glissa

architektonisch sauber

**Glissa-Isolierfassade
am Hallenbad
in Schaffhausen**

Architekt: Ernst Gisel, Architekt BSA/SIA
Zürich

Bauführung: Heini Stamm, Architekt
Schaffhausen



Dépositaire pour la Suisse romande:
Métallica SA
Escaliers du Grand-Pont 6
CH-1000 Lausanne
Téléphone 021 / 20 54 71

Glissa AG
Glas- und Metallbau
CH-8201 Schaffhausen
Telefon 053 / 5 92 31
Telex 76 347